

Nave Industrial en Burgos.

<https://www1.sedecatastro.gob.es/CYCBienInmueble/OVCConCiud.aspx?UrbRus=U&RefC=7768032WN0276N0002AI&esBice=&RCBice1=&RCBice2=&DenoBice=&from=OVCBusqueda&pest-rc&RCCompleta=7768032WN0276N0002AI&final=&del=9&mun=224>

Nave industrial de 428 ,00 m² construidas con una planta primera de 398,00 m² de nave y una planta primera de oficina de 30,00 m². Se encuentra adosada con un patio delantero

SUPERFICIES

TOTAL S/R

85,00 m²



INDUSTRIAL

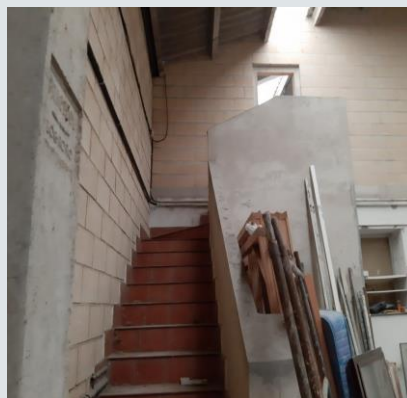


NO ALQUILADO

USOS DEL ACTIVO



INDUSTRIAL



LOCALIZACIÓN

Polígono Industrial de Bayas, se sitúa al este del casco urbano, en el límite provincial con Álava, junto al Polígono Industrial Arasur.

