

APARTAMENTOS  
**PANORAMA**

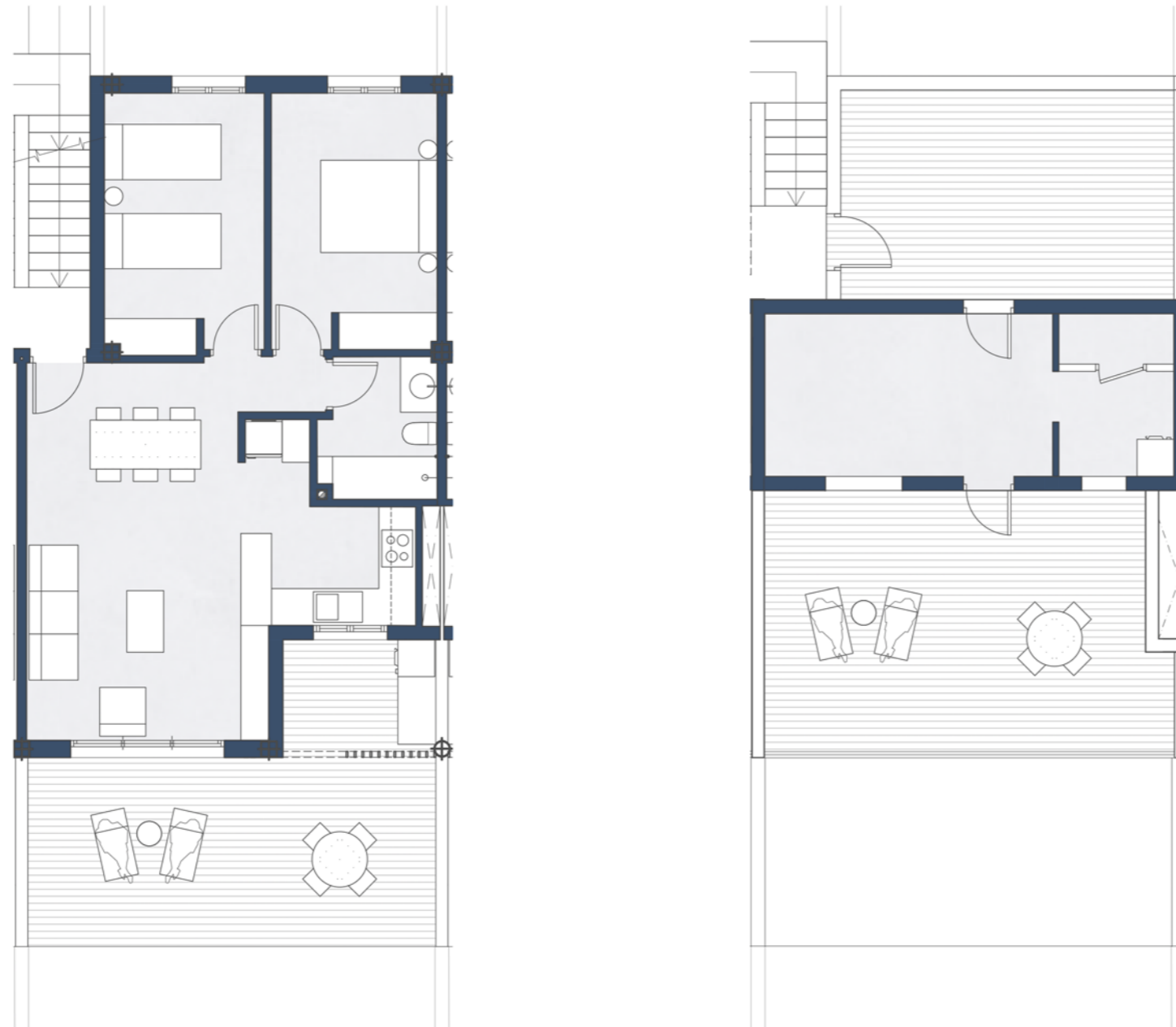
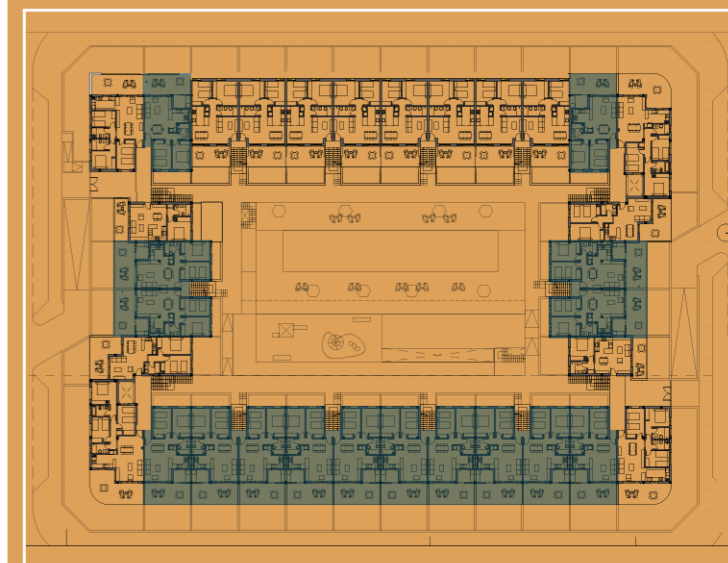


**SUPERFICIES**

Sup. Construida vivienda:	65,95 m <sup>2</sup>
Sup. Útil vivienda:	57,15 m <sup>2</sup>
Sup. Construida solárium:	21,20 m <sup>2</sup>
Sup. Terraza cubierta:	25,20 m <sup>2</sup>
Sup. Solárium delantero:	27,10 m <sup>2</sup>
Sup. Solárium trasero:	18,50 m <sup>2</sup>
Sup. TOTAL:	



**VIVIENDA TIPO 1 PLANTA PRIMERA**



\* Estas imágenes no tienen valor contractual y podrán experimentar variaciones por exigencias técnicas, legales, administrativas sin que ello implique menoscabo del nivel de calidades. Piscina opcional, no esta incluida en el precio.

