

APARTAMENTOS  
**PANORAMA**

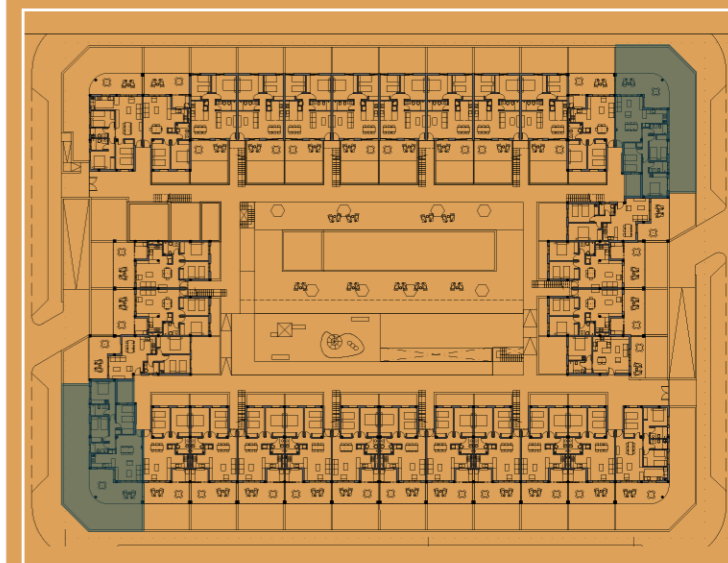


**SUPERFICIES**

Sup. Construida vivienda:	93,00 m <sup>2</sup>
Sup. Útil vivienda:	79,20 m <sup>2</sup>
Sup. Terraza cubierta:	28,95 m <sup>2</sup>
Sup. Jardín delantero:	101,90m <sup>2</sup>
Sup. Jardín trasero:	0,00 m <sup>2</sup>
Sup. TOTAL:	



**VIVIENDA TIPO 2 PLANTA BAJA**



\* Estas imágenes no tienen valor contractual y podrán experimentar variaciones por exigencias técnicas, legales, administrativas sin que ello implique menoscabo del nivel de calidades. Piscina opcional, no esta incluida en el precio.

