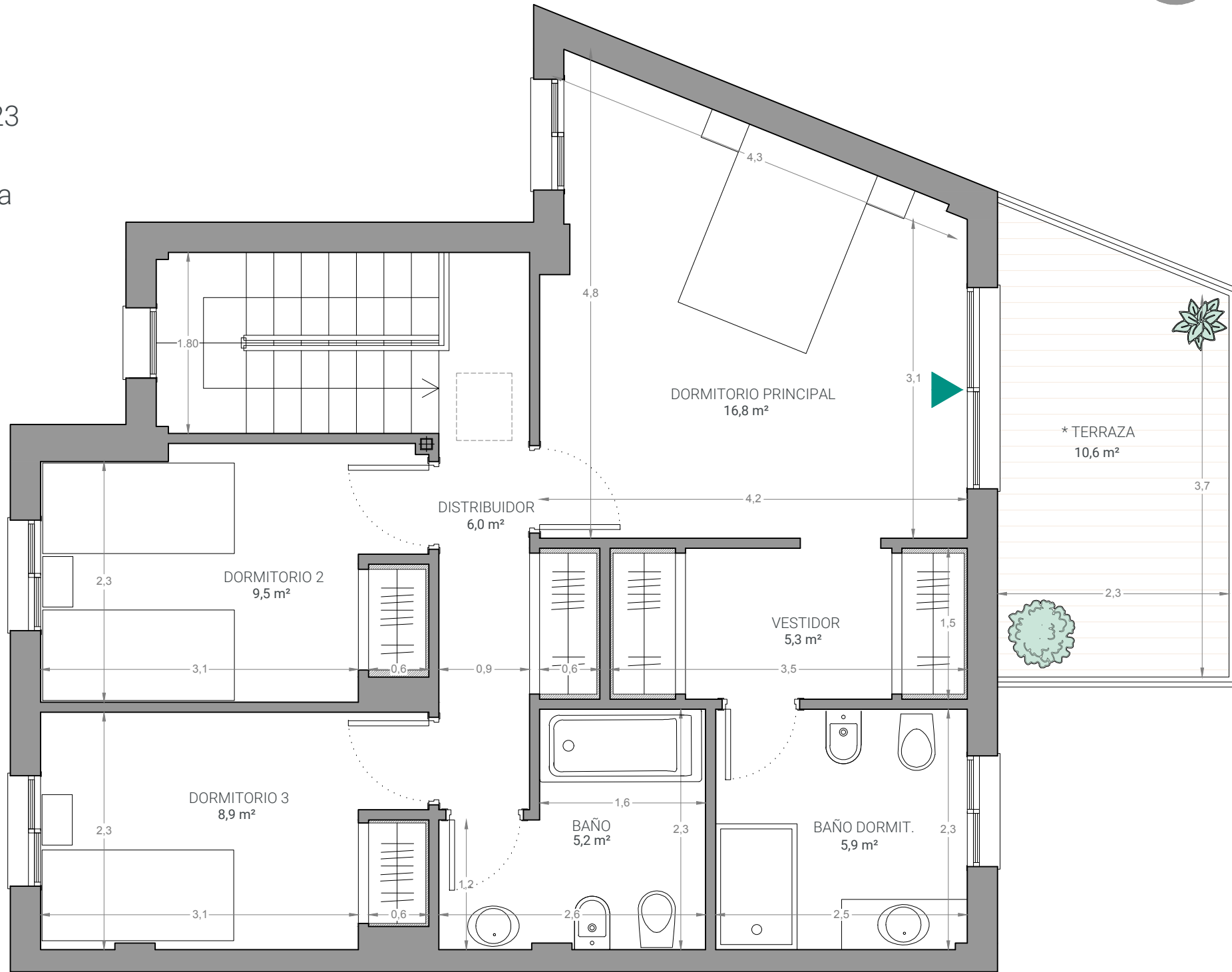




Vivienda 23  
**Tipo 3**  
Planta Alta



**Adsolum**  
by Altamira



Este documento (tanto su parte gráfica como los datos referidos a superficies) tiene un carácter meramente orientativo, sin perjuicio de la información más exacta contenida en la documentación técnica del edificio. Todo el mobiliario que se muestra en este plano incluido el de la cocina, se ha incluido a efectos meramente orientativos y decorativos. Los datos referidos a superficies, distribución y linderos son meramente orientativos y pueden sufrir variaciones como consecuencia de exigencias comerciales, jurídicas, técnicas o de ejecución de proyecto.

Fecha Edición: **Diciembre 2022**

# Residencial Entrepinares Golf III

Calle Teide nº 23  
LA MONACILLA, ALJARAQUE. HUELVA



## VIVIENDA 23

- 4 dormitorios
- Vestidor
- 3 baños
- Salón - comedor
- Cocina
- Zona aparcamiento
- Terrazas

Superficie construida

**70,3 m<sup>2</sup>**

Superficie útil sin terrazas

**57,7 m<sup>2</sup>**

Superficie útil terraza / jardín / acceso

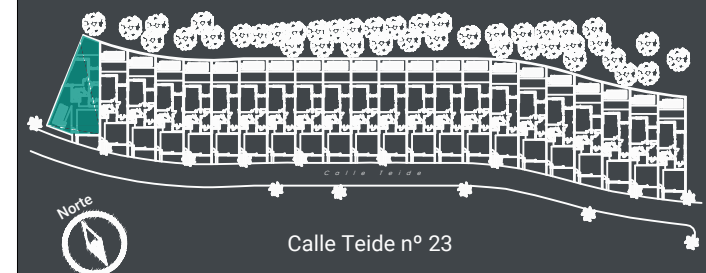
**10,6 m<sup>2</sup>**

Superficie útil Boja (Decreto 218/2005)

**137,7 m<sup>2</sup>**

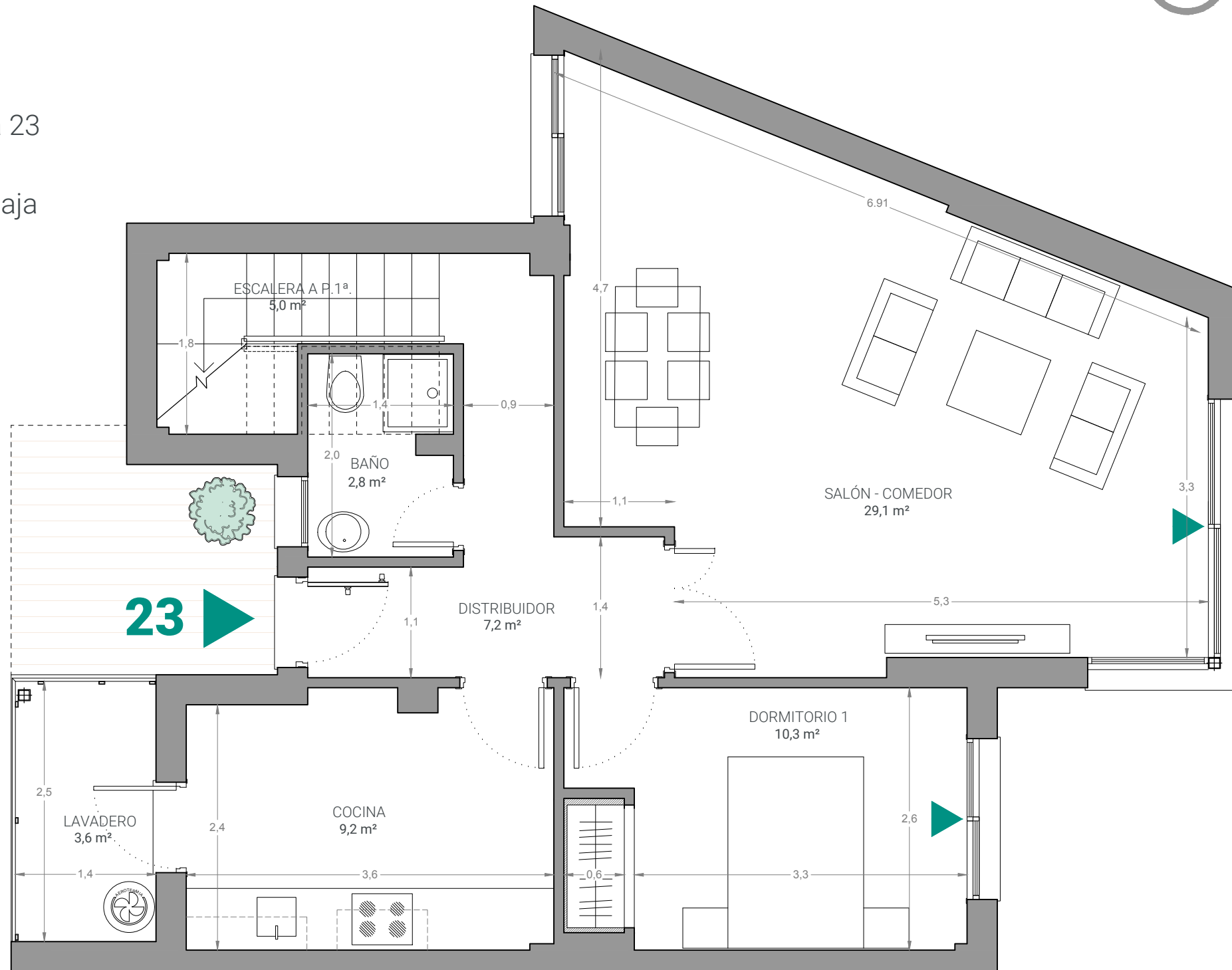
Superficie parcela

**235,6 m<sup>2</sup>**





Vivienda 23  
**Tipo 3**  
Planta Baja



**Adsolum**  
by Altamira



Fecha Edición: **Diciembre 2022**

Este documento (tanto su parte gráfica como los datos referidos a superficies) tiene un carácter meramente orientativo, sin perjuicio de la información más exacta contenida en la documentación técnica del edificio. Todo el mobiliario que se muestra en este plano incluido el de la cocina, se ha incluido a efectos meramente orientativos y decorativos. Los datos referidos a superficies, distribución y linderos son meramente orientativos y pueden sufrir variaciones como consecuencia de exigencias comerciales, jurídicas, técnicas o de ejecución de proyecto.

## Residencial Entrepinares Golf III

Calle Teide nº 23  
LA MONACILLA, ALJARAQUE. HUELVA



### VIVIENDA 23

4 dormitorios  
Vestidor  
3 baños  
Salón - comedor  
Cocina  
Zona aparcamiento  
Terrazas

Superficie construida

**80,9 m<sup>2</sup>**

Superficie útil sin terrazas

**67,4 m<sup>2</sup>**

Superficie útil terraza / jardín / acceso

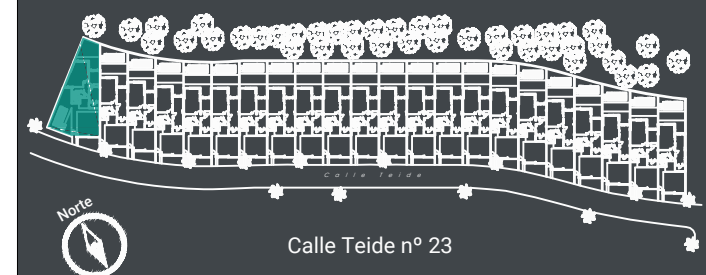
**146,5 m<sup>2</sup>**

Superficie útil Boja (Decreto 218/2005)

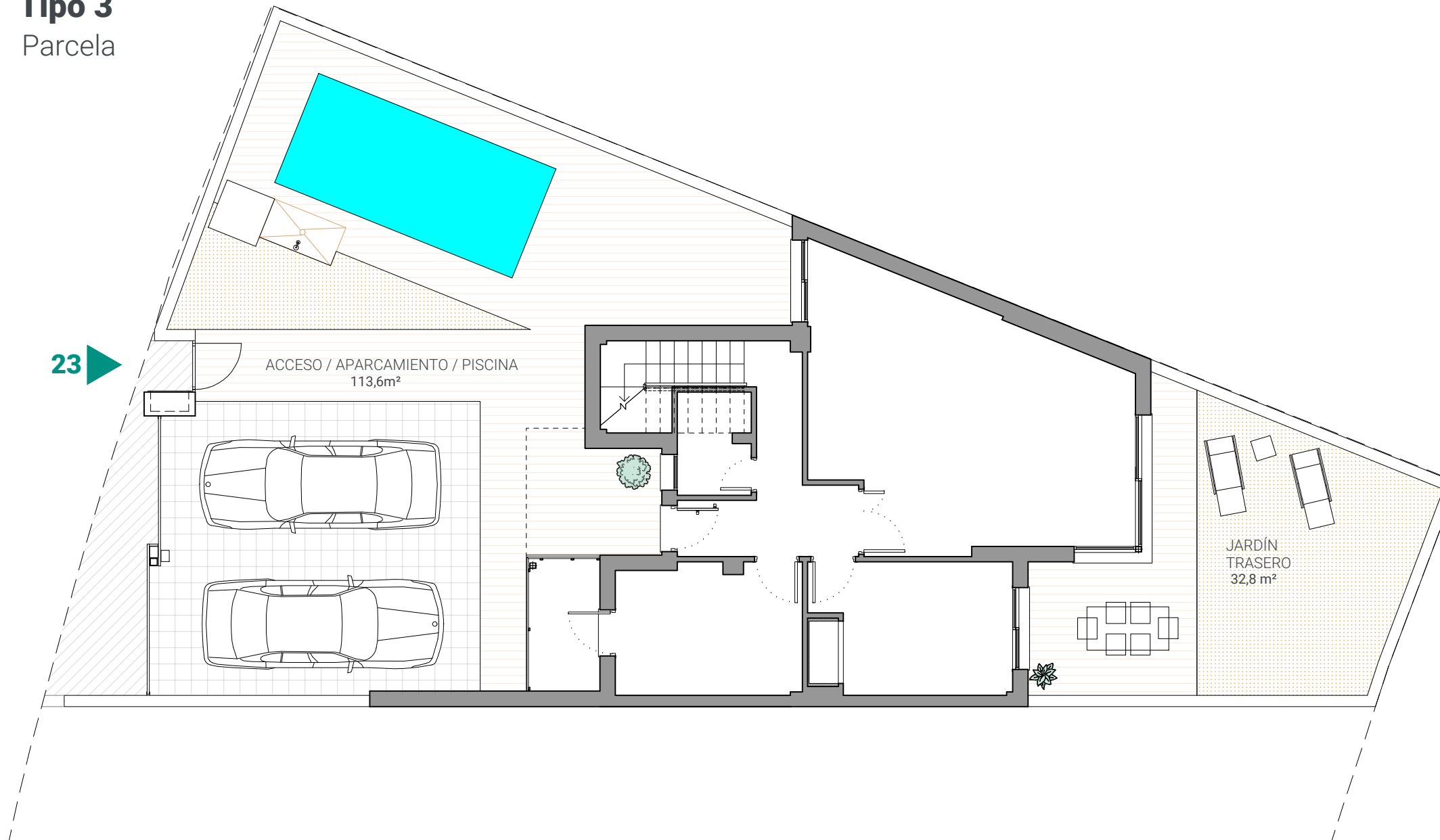
**137,7 m<sup>2</sup>**

Superficie parcela

**235,6 m<sup>2</sup>**



Vivienda 23  
**Tipo 3**  
Parcela



Escala gráfica



**Ádsolum**  
by Altamira

Este documento (tanto su parte gráfica como los datos referidos a superficies) tiene un carácter meramente orientativo, sin perjuicio de la información más exacta contenida en la documentación técnica del edificio. Todo el mobiliario que se muestra en este plano incluido el de la cocina, se ha incluido a efectos meramente orientativos y decorativos. Los datos referidos a superficies, distribución y linderos son meramente orientativos y pueden sufrir variaciones como consecuencia de exigencias comerciales, jurídicas, técnicas o de ejecución de proyecto.

Fecha Edición: **Diciembre 2022**

## Residencial Entrepinares Golf III

Calle Teide nº 23  
LA MONACILLA, ALJARAQUE. HUELVA



### VIVIENDA 23

4 dormitorios  
Vestidor  
3 baños  
Salón - comedor  
Cocina  
Zona aparcamiento  
Terrazas

Superficie construida

**151,3 m<sup>2</sup>**

Superficie útil sin terrazas

**125,2 m<sup>2</sup>**

Superficie útil terraza / jardín / acceso

**157,1 m<sup>2</sup>**

Superficie útil Boja (Decreto 218/2005)

**137,7 m<sup>2</sup>**

Superficie parcela

**235,6 m<sup>2</sup>**

