

Oportunidad de negocio

Local comercial y oficina en Denia

Calle Turia, 9
Denia (Alicante)

Ref.: SH0009_0001_PE0001



Un local único en un lugar estratégico

Versátil, diáfano, luminoso, en una **excelente zona, totalmente consolidada**, dado que está situado a 400 m de Plaça Jaume I y próximo a colegios, supermercados, bancos, centro de salud y restaurantes.

Con una superficie construida de **1.008 m²**, es el lugar perfecto para **cualquier actividad, ya que puede utilizarse como oficina o local comercial**. Con **salida directa a la calle Turia** tiene todos los detalles necesarios para poner en marcha cualquier negocio.



P PLAZAS DE GARAJE
DISPONIBLES

USOS DEL ACTIVO



LOCAL



OFICINA



Ubicación estratégica

El local comercial se encuentra ubicado en la calle Turia número 9 en Denia. Situado en un enclave privilegiado, en el Barrio de El Saladar, zona consolidada y con mucha actividad comercial.

Tiene muy buenas comunicaciones y se encuentra a tan sólo **10 minutos andando del Puerto de Denia** y a menos de **10 minutos del centro de la ciudad**.

Más espacio.
Más recursos.
Más bienestar.

Ubicado en la planta baja de un edificio residencial, el local cuenta con **una superficie construida de 1.008 m², distribuidos en una planta baja y un altillo**. Además ofrece la posibilidad de división en dos locales.

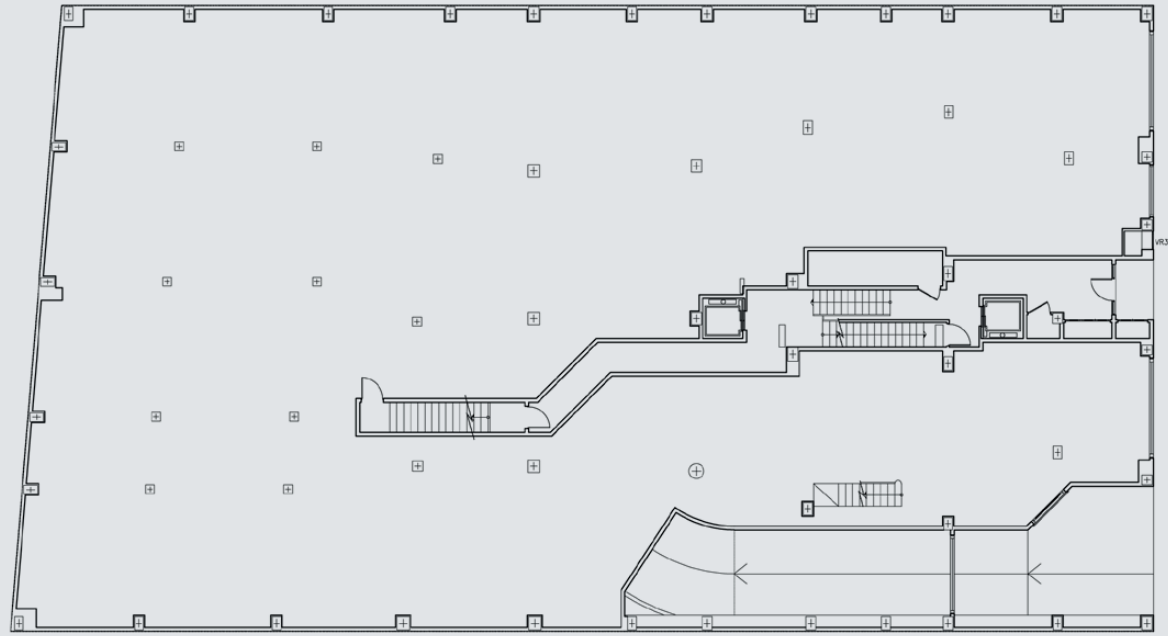
Su **distribución diáfana y la luz natural que recibe de las dos fachadas lo convierte en una oportunidad perfecta** para empresas que buscan espacios amplios y versátiles en un **espacio de calidad y totalmente flexible** para adaptarse a cualquier tipo de negocio.



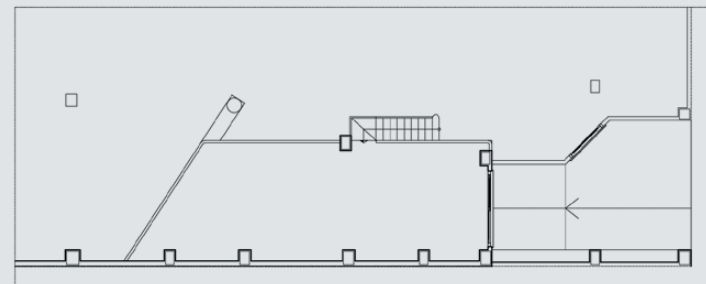
ESTADO ACTUAL



PLANOS LOCAL



Planta baja



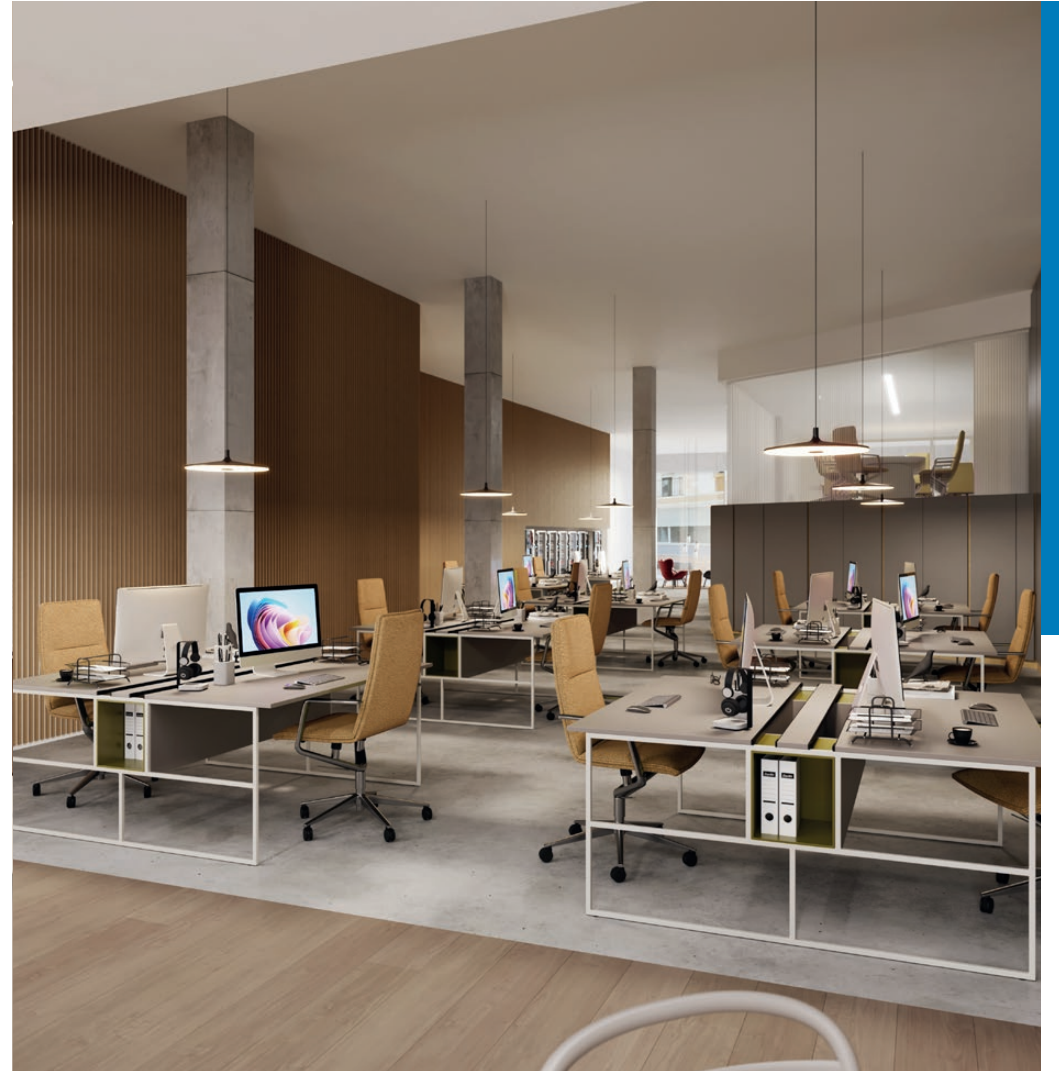
Altillo



SIMULACIÓN
OFICINA



SIMULACIÓN
OFICINA





www.altamirainmuebles.com

91 484 28 74

Este documento (tanto en su parte gráfica como los datos referidos a superficies) tiene carácter meramente orientativo, sin perjuicio de la información exacta contenida en la documentación técnica del edificio. Todo el mobiliario que se muestra en este plano se ha incorporado a efectos meramente orientativos y decorativos. Los datos referidos a superficies pueden sufrir variaciones como consecuencia de exigencias comerciales, jurídicas, técnicas o de ejecución de proyecto.