

32 Viviendas
Travessera de Gràcia 314 · **Barcelona**

Tipología de viviendas



Carpintería exterior: Perfilera lacada de aluminio y doble acristalamiento, persianas de accionamiento eléctrico.



Carpintería interior: Puerta principal blindada. Puertas pintadas en blanco, armarios de primera calidad.



Alicatados: En baños, piezas de cerámica color claro.



Soldados: Tarima de madera natural. Suelo de piezas cerámicas color gris.



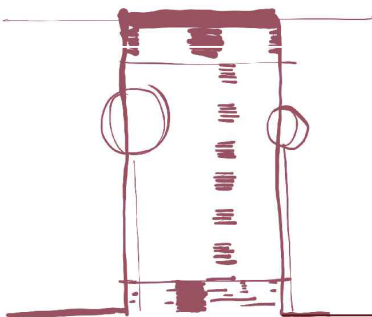
Falsos techos: Pladur o similar. En baños techo registrable.



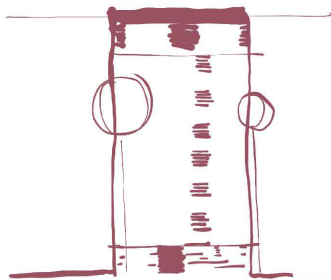
Cocina: Muebles altos y bajos con encimera tipo silestone, incluyendo electrodomésticos (frigorífico tipo combi, placa vitrocerámica, campana extractora, horno, lavaplatos)



Varios: Incluye aire acondicionado, mecanismos marca Simón serie 82. Termo solar, mueble de baño con grifería y espejo.



32 Viviendas
Travessera de Gràcia 314 · **Barcelona**



TRAVESSERA DE GRACIA 314

VIVIENDA TIPO 1

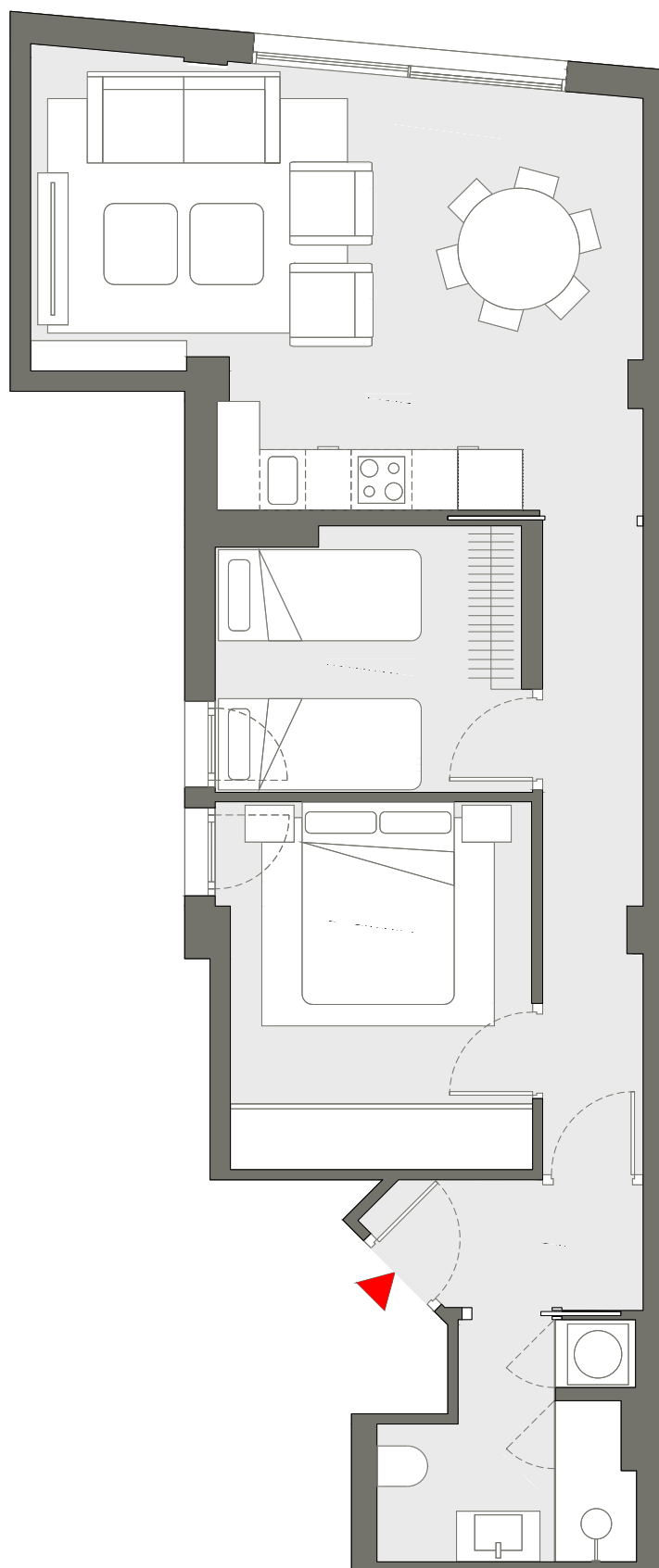
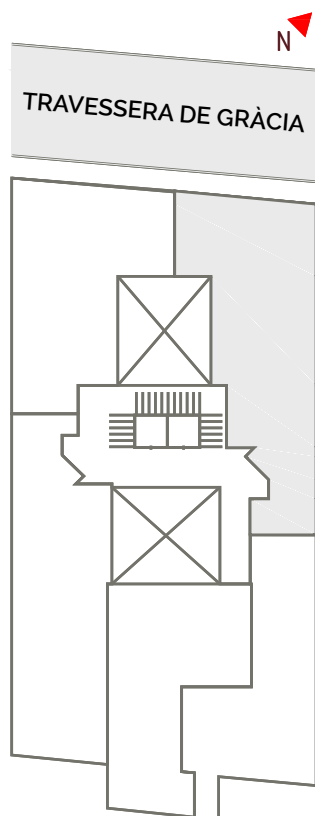
Planta 1 - 6 · Dos dormitorios

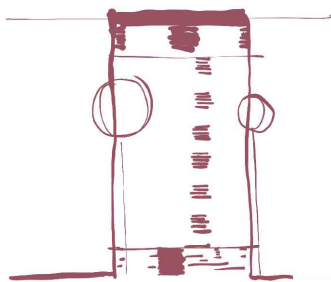
Sup. construida 69.04 m²

Superficie útil 57.27 m²

Exteriores

Escala 1:60





TRAVESSERA DE GRACIA 314

VIVIENDA TIPO 2

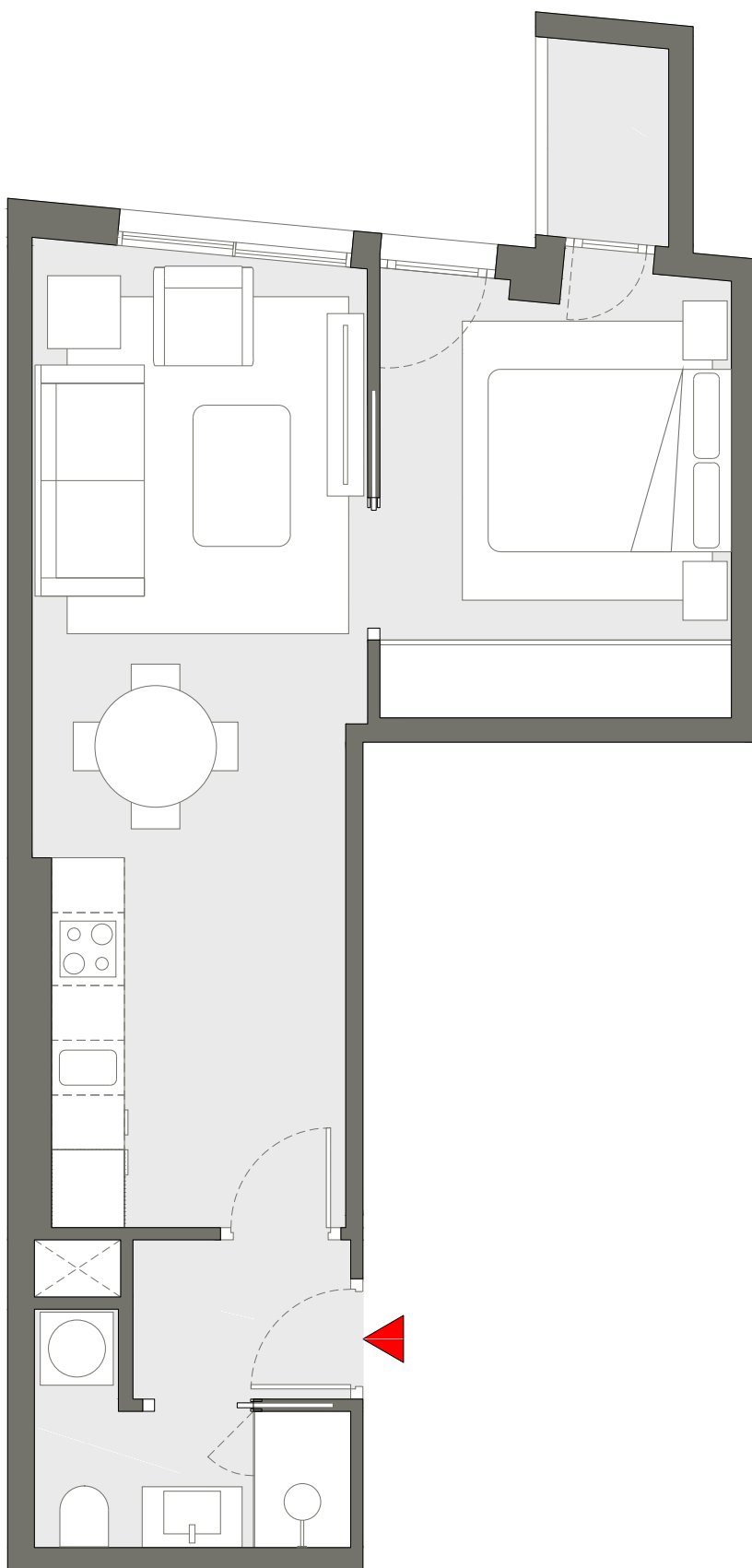
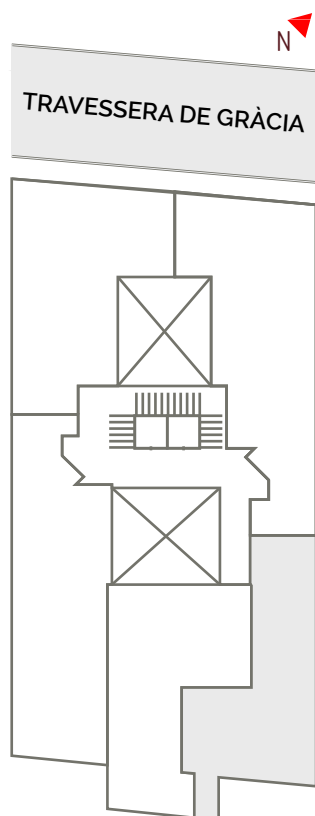
Planta 1 - 6 · Dos dormitorios

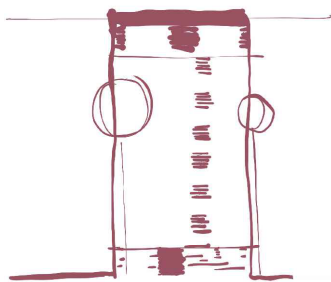
Sup. construida 48.18 m²

Superficie útil 37.68 m²

Exteriores 1.62 m²

Escala 1:60





TRAVESSERA DE GRACIA 314

VIVIENDA TIPO 3

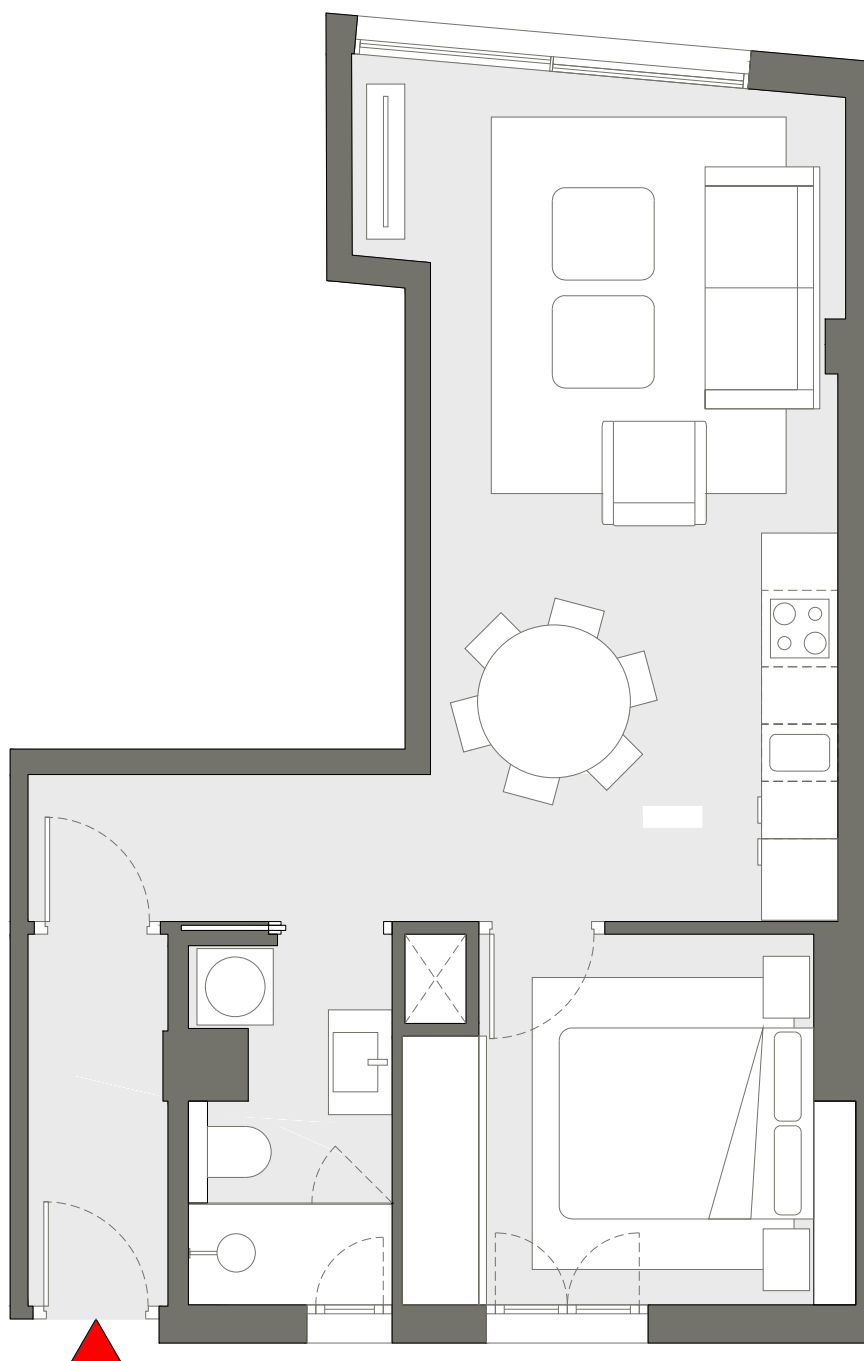
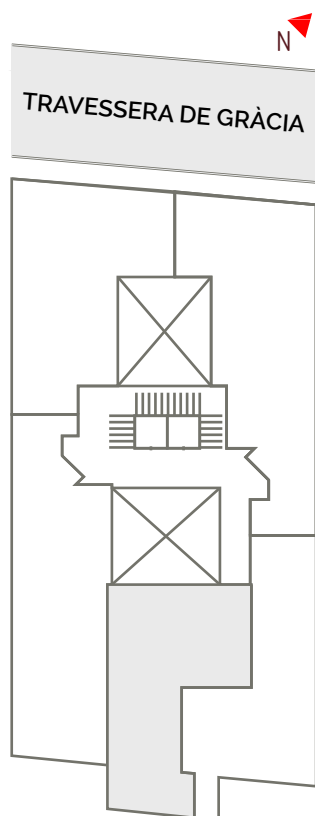
Planta 1 - 6 · Dos dormitorios

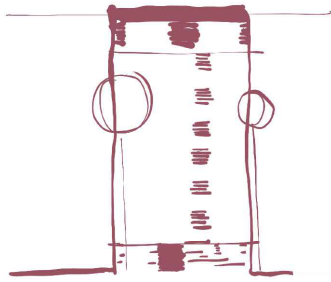
Sup. construida 52,95 m²

Superficie útil 43,14 m²

Exteriores

Escala 1:60





TRAVESSERA DE GRACIA 314

VIVIENDA TIPO 4

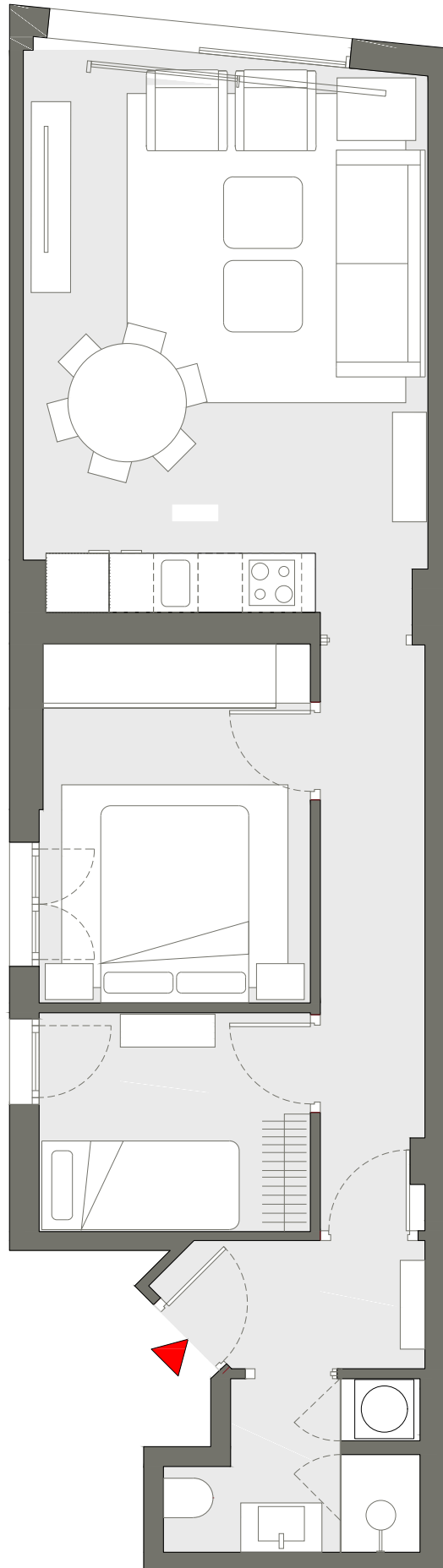
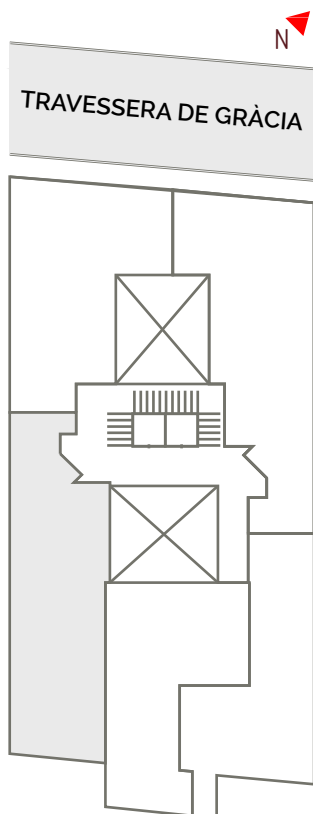
Planta 1 - 6 · Dos dormitorios

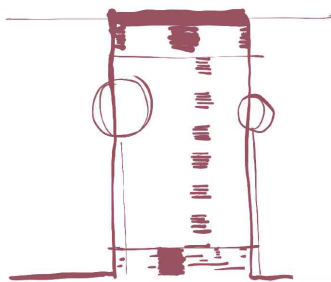
Sup. construida 64,01 m²

Superficie útil 52,96 m²

Exteriores

Escala 1:60





TRAVESSERA DE GRACIA 314

VIVIENDA TIPO 5

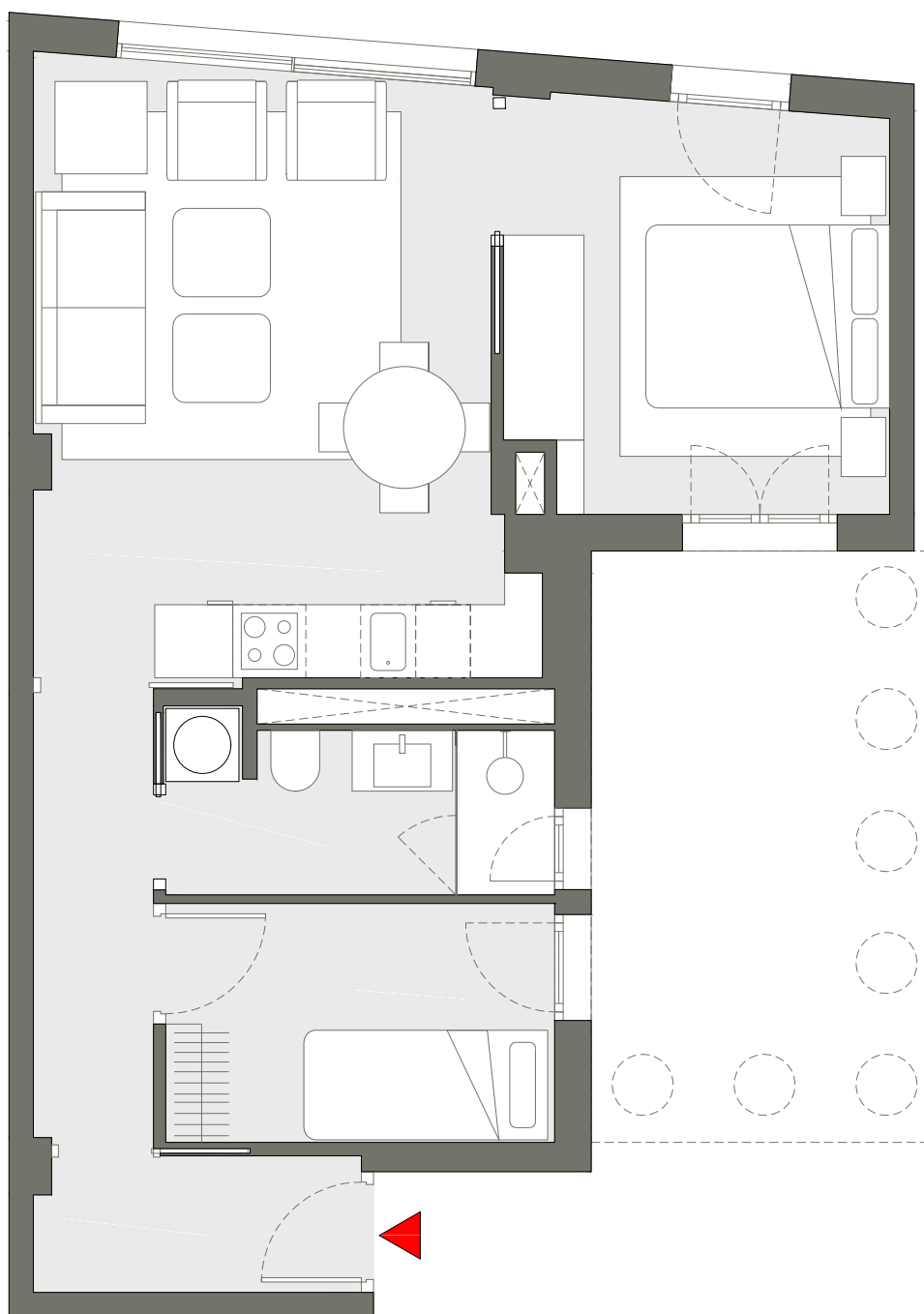
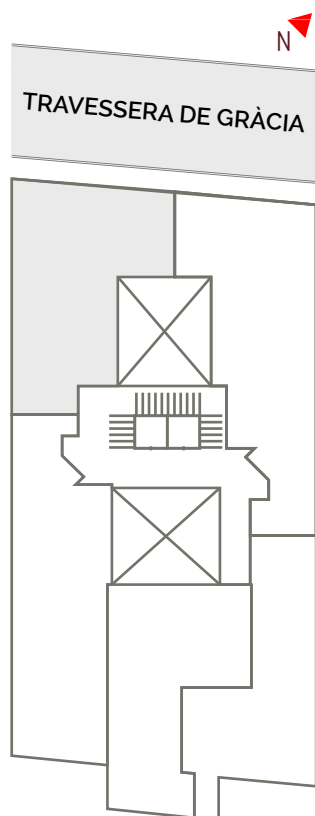
Planta 1 - 6 · Dos dormitorios

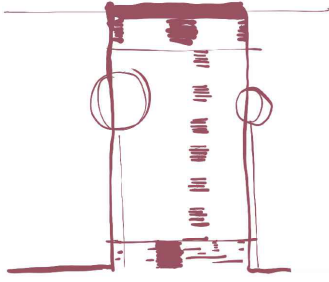
Sup. construida 58,46 m²

Superficie útil 47,34 m²

Exteriores 13,43 m²

Escala 1:60





TRAVESSERA DE GRACIA 314

VIVIENDA ÁTICO 1

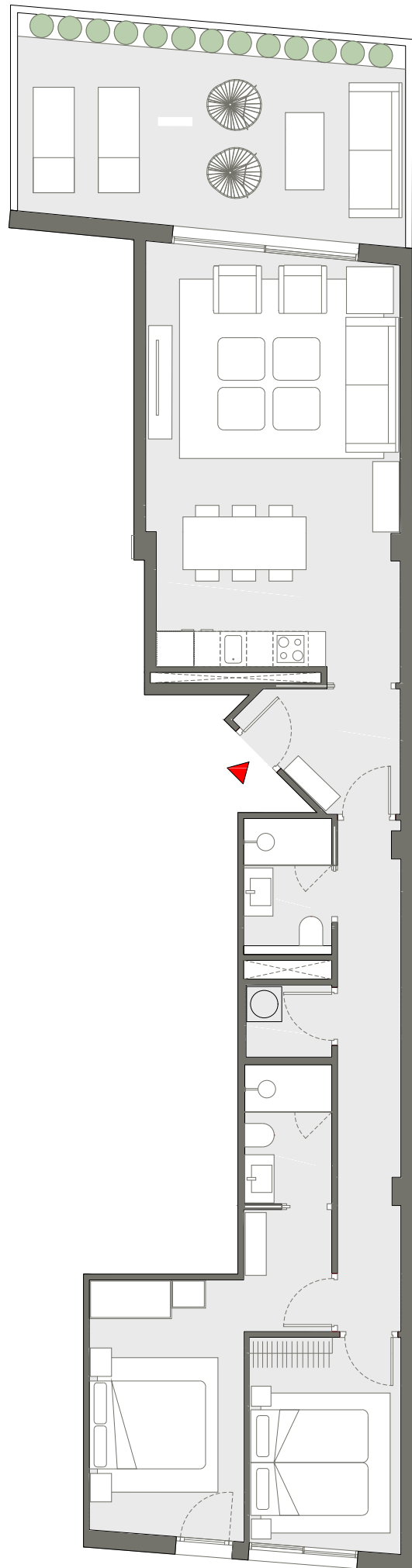
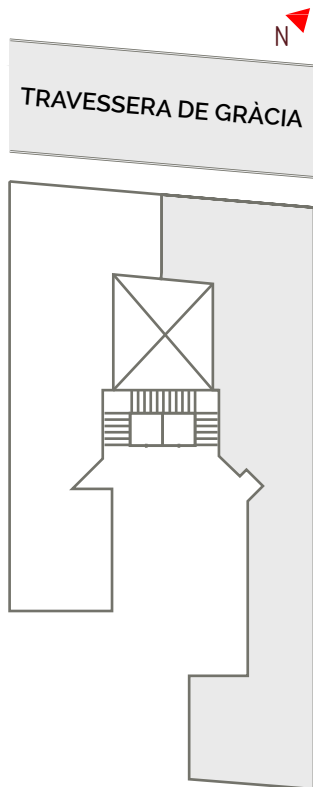
Planta 7 · Dos dormitorios

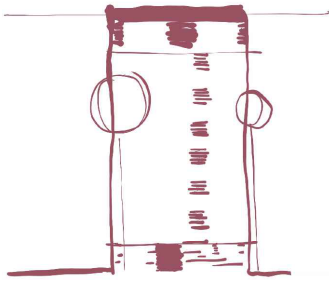
Sup. construida 117,28 m²

Superficie útil 77,75 m²

Exteriores 23,54 m²

Escala 1:100





TRAVESSERA DE GRACIA 314

VIVIENDA ÁTICO 2

Planta 7 · Dos dormitorios

Sup. construida	94,67 m ²
Superficie útil	58,00 m ²
Exteriores	22,96 m ²
Escala 1:80	

