

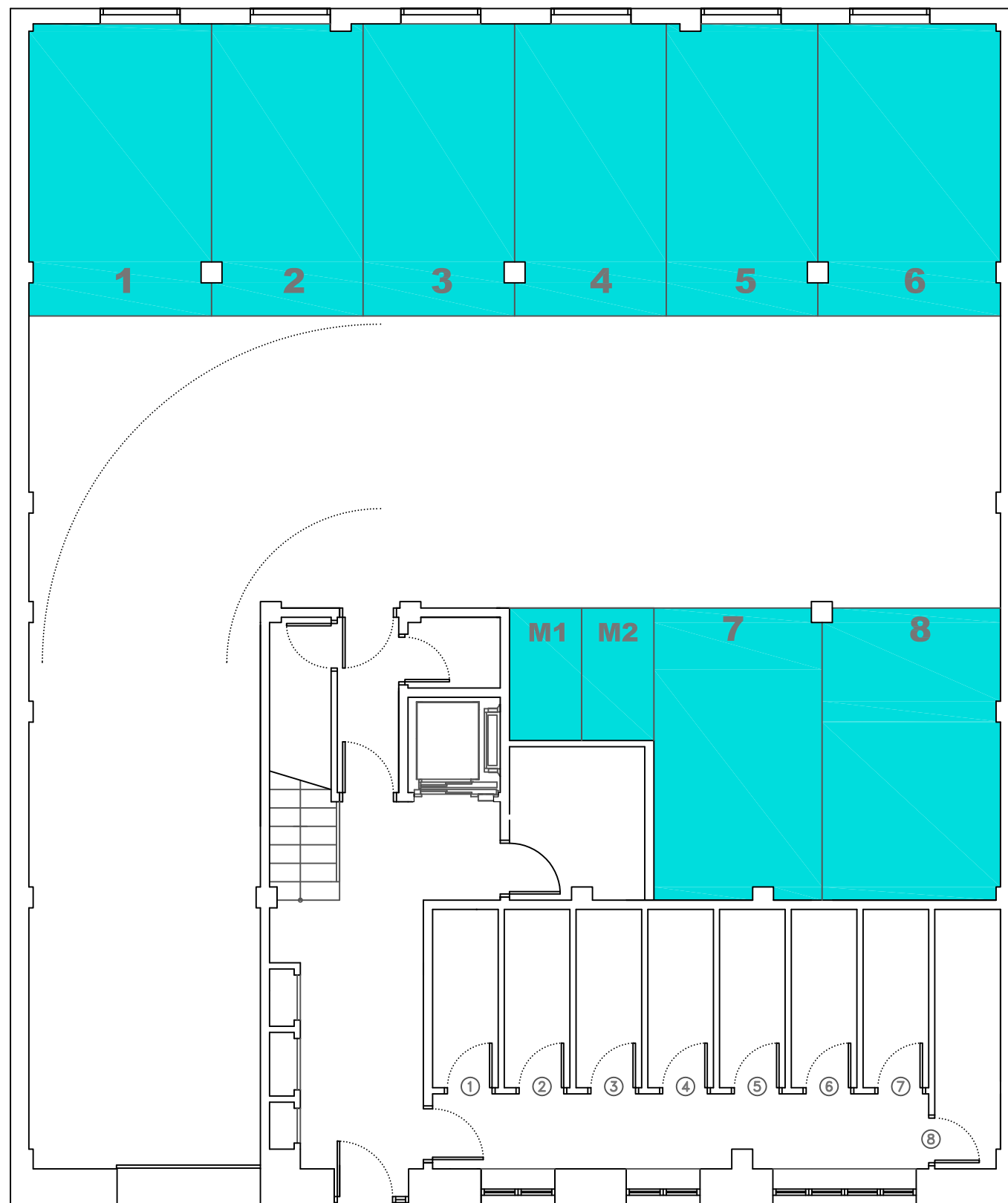
Calle Honesto Batalón, 18.  
Gijón. ASTURIAS



**PLANO DE SITUACIÓN**



Cerro de Sta Catalina



C/ Honesto Batallón



Calle Honesto Batallón, 18.  
Gijón. ASTURIAS

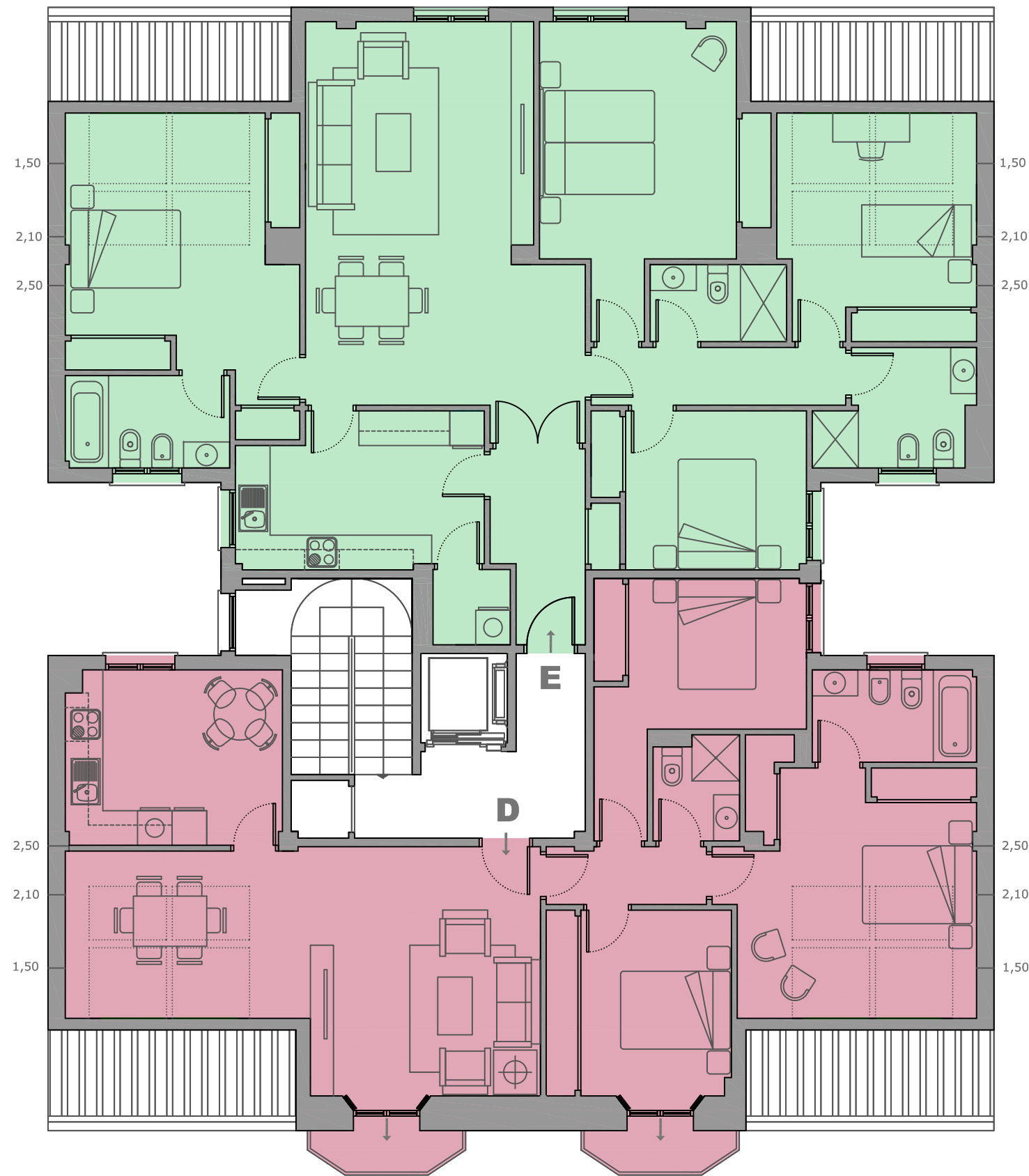


## PLANTA BAJA

8 uds. PLAZA GARAJE COCHES

2 uds. PLAZA GARAJE MOTOS

Cerro de Sta Catalina



C/ Honesto Batallón



Altos del  
**CERRO**

**Calle Honesto Batallón, 18.  
Gijón. ASTURIAS**



## PLANTA BAJOCUBIERTA



Vivienda tipo E 4 Dormitorios

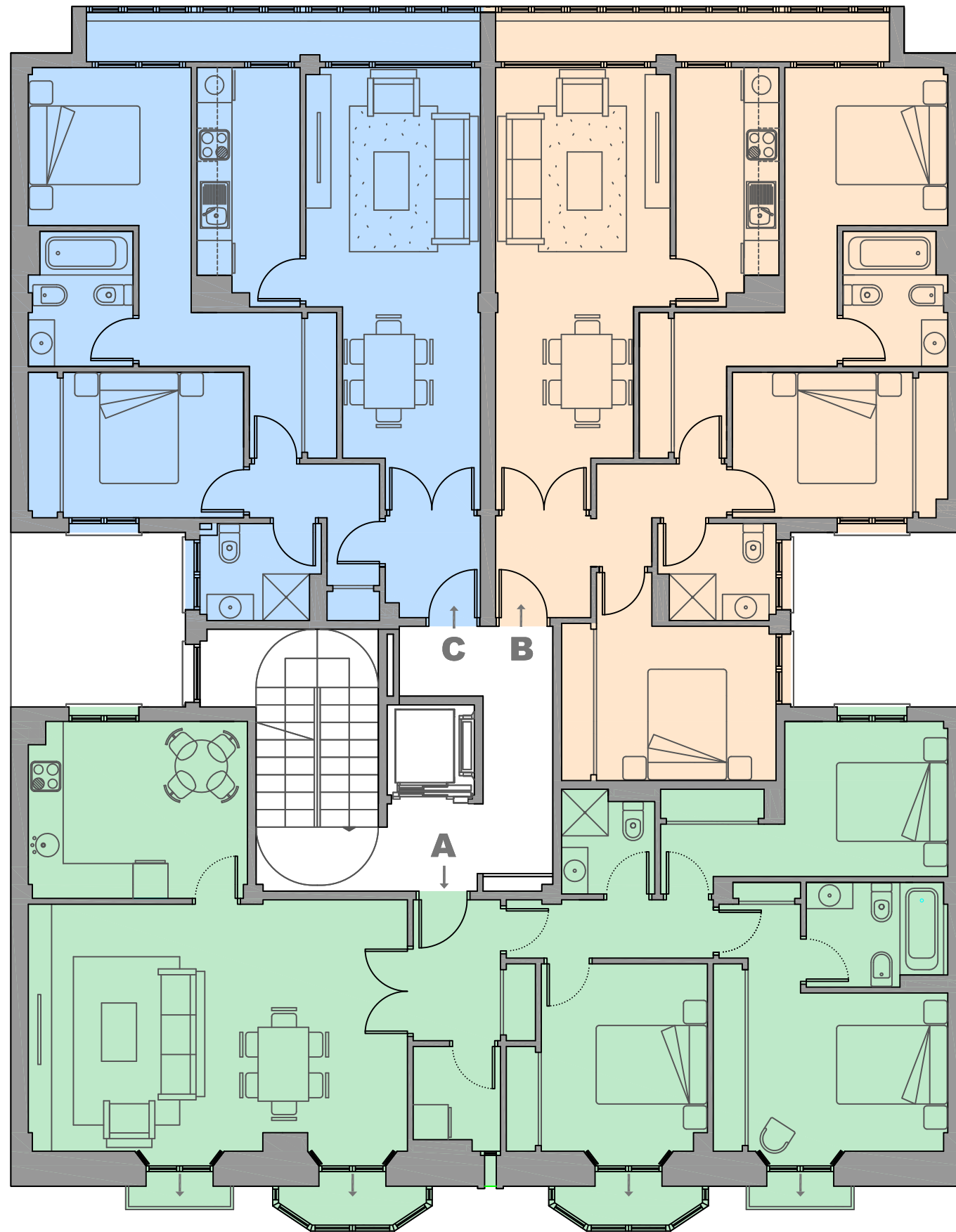


Vivienda tipo D 3 Dormitorios

**ALTAMIRA**  
SANTANDER REAL ESTATE



Cerro de Sta Catalina



C/ Honesto Batallón



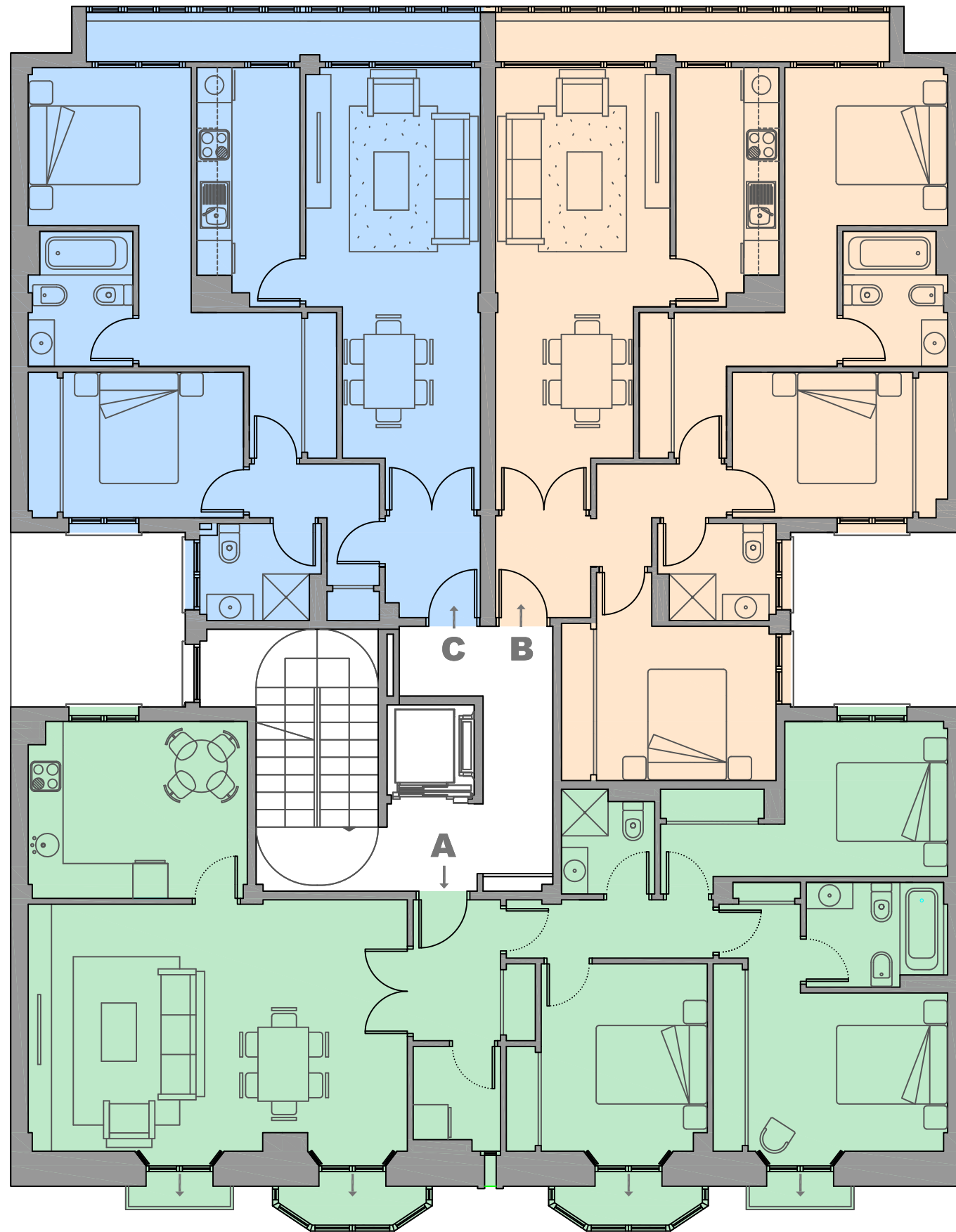
Calle Honesto Batallón, 18.  
Gijón. ASTURIAS



## PLANTA SEGUNDA

-  Vivienda tipo A 3 Dormitorios
-  Vivienda tipo B 3 Dormitorios
-  Vivienda tipo C 2 Dormitorios

Cerro de Sta Catalina



C/ Honesto Batallón



Calle Honesto Batallón, 18.  
Gijón. ASTURIAS

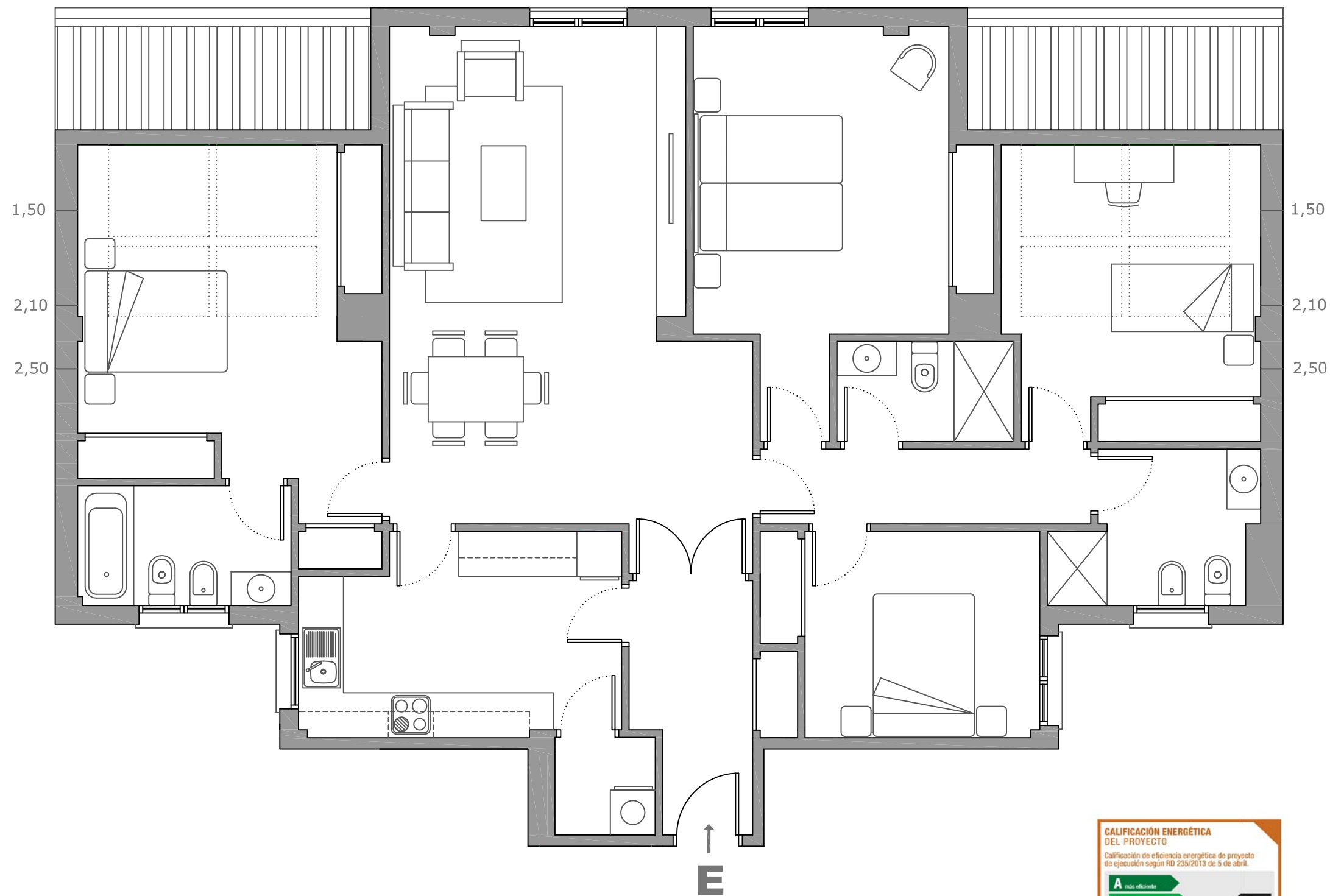


### PLANTA PRIMERA

-  Vivienda tipo A 3 Dormitorios
-  Vivienda tipo B 3 Dormitorios
-  Vivienda tipo C 2 Dormitorios



# PLANTA BAJOCUBIERTA LETRA E



ESCALA GRÁFICA



Calle Honesto Batallón, 18.  
Gijón. ASTURIAS

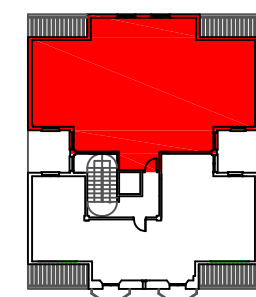


## PLANTA BAJOCUBIERTA LETRA E

**SUPERFICIES APROXIMADAS m<sup>2</sup>**

SUPERFICIE ÚTIL	115
SUPERFICIE CONSTRUIDA	156

Cerro de Sta Catalina

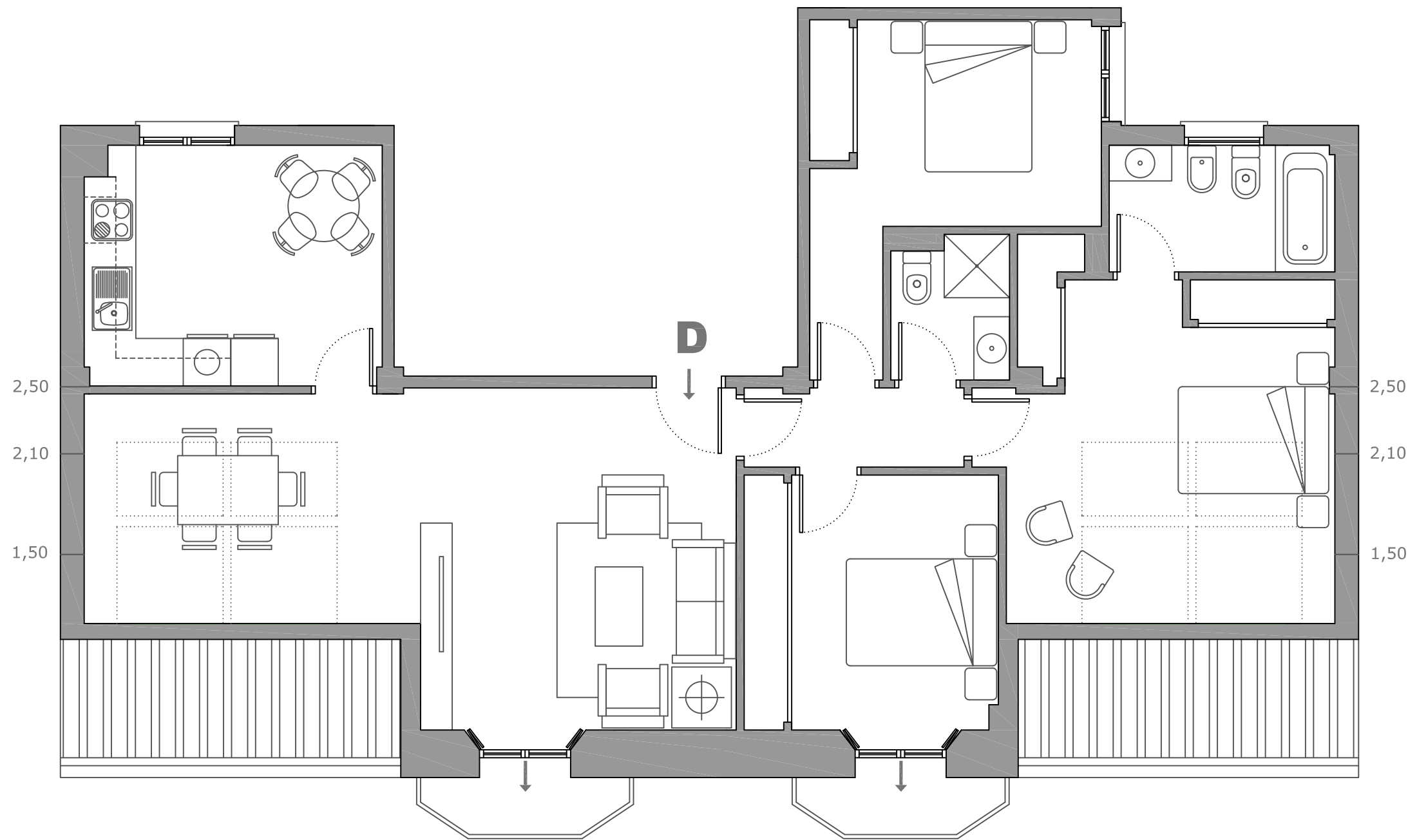


C/ Honesto Batallón



Este documento (tanto su parte gráfica como los datos referidos a superficies) tiene carácter meramente orientativo. sin perjuicio de la información más exacta contenida en la documentación técnica del edificio. Todo el mobiliario que se muestra en este plano, incluido el de la cocina, se ha incluido a efectos meramente orientativos y decorativos. Los datos referidos a superficies, distribución y linderos son meramente orientativos y pueden sufrir variaciones como consecuencia de exigencias comerciales, jurídicas, técnicas o de ejecución de proyecto.

# PLANTA BAJOCUBIERTA LETRA D



ESCALA GRÁFICA



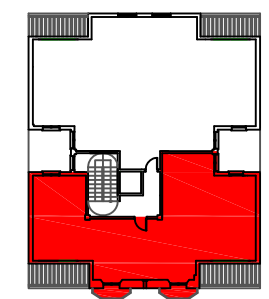
Calle Honesto Batallón, 18.  
Gijón. ASTURIAS



## PLANTA BAJOCUBIERTA LETRA D

SUPERFICIES APROXIMADAS m <sup>2</sup>	
SUPERFICIE ÚTIL	84
SUPERFICIE CONSTRUIDA	114

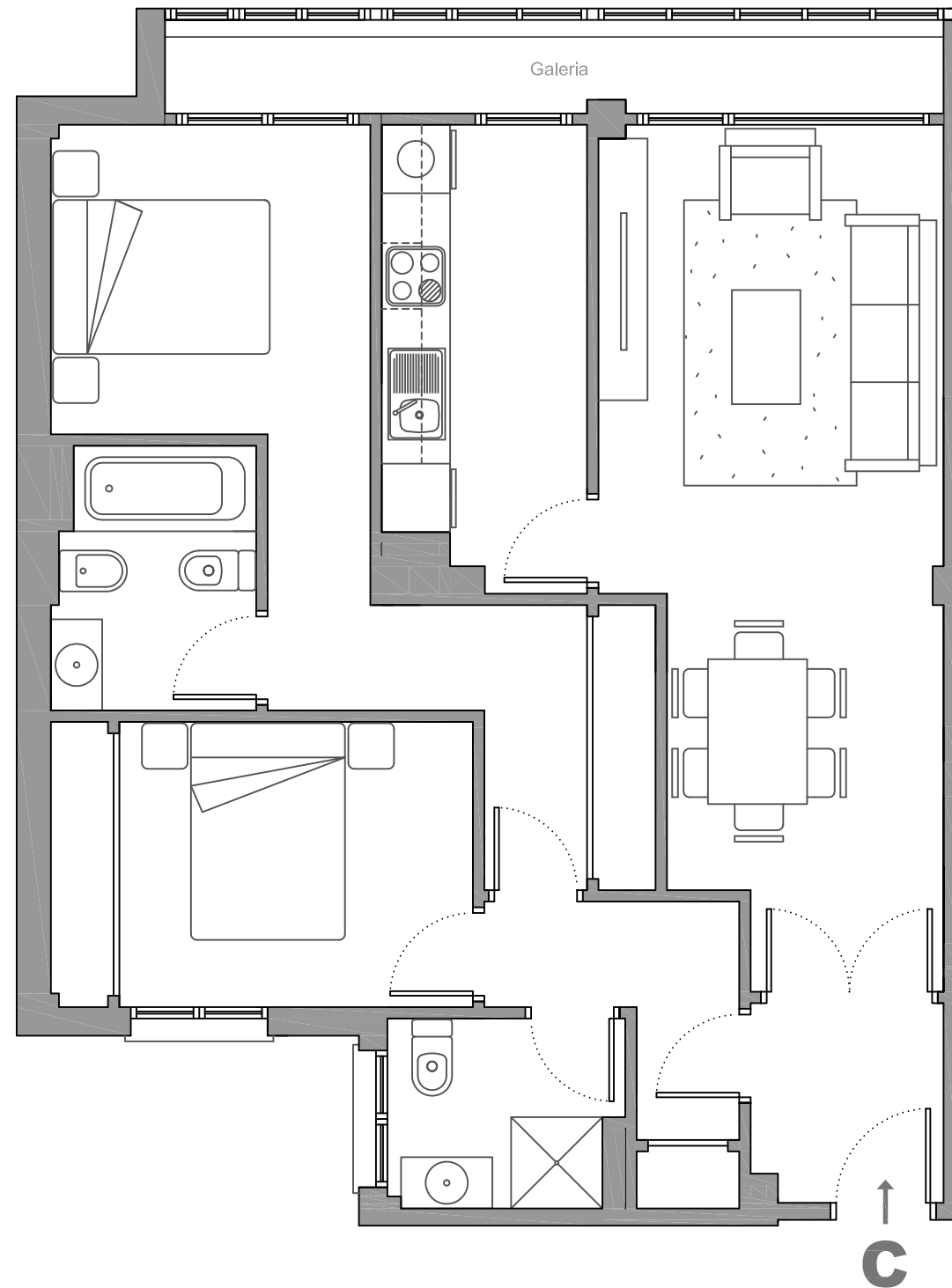
Cerro de Sta Catalina



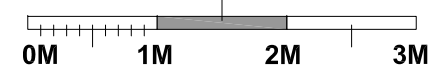
C/ Honesto Batallón



# PLANTA 1ª LETRA C



ESCALA GRÁFICA



Calle Honesto Batallón, 18.  
Gijón. ASTURIAS

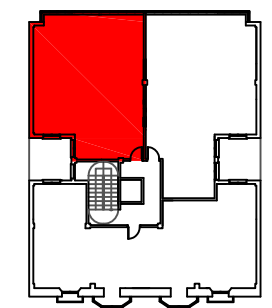


## PLANTA 1ª LETRA C

**SUPERFICIES APROXIMADAS m<sup>2</sup>**

SUPERFICIE ÚTIL	68
SUPERFICIE CONSTRUIDA	92

Cerro de Sta Catalina

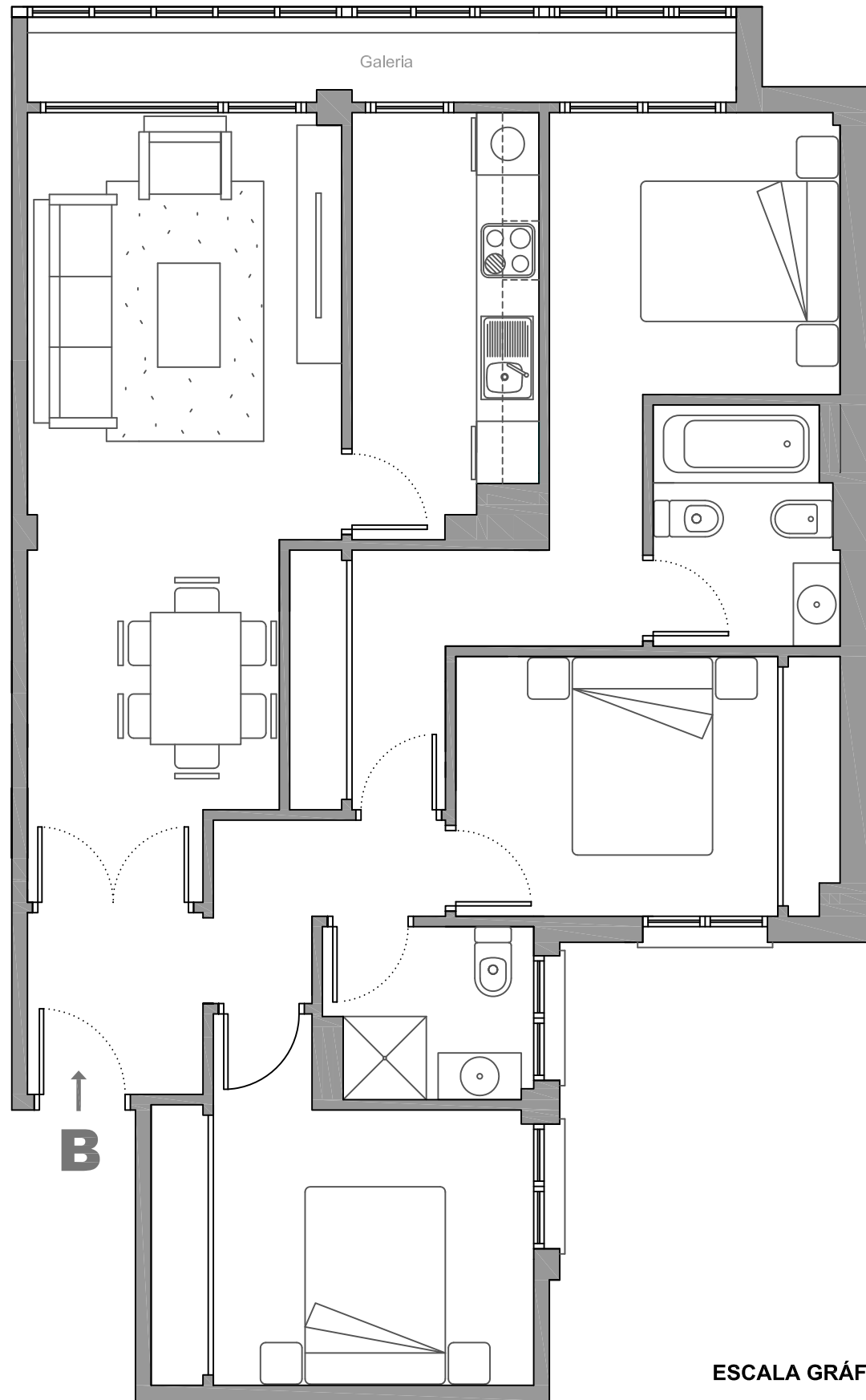


C/ Honesto Batallón





# PLANTA 1ª LETRA B



ESCALA GRÁFICA



Calle Honesto Batallón, 18.  
Gijón. ASTURIAS



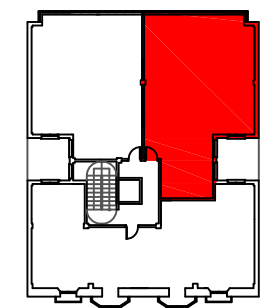
## PLANTA 1ª LETRA B

**SUPERFICIES APROXIMADAS m²**

SUPERFICIE ÚTIL 78

SUPERFICIE CONSTRUIDA 105

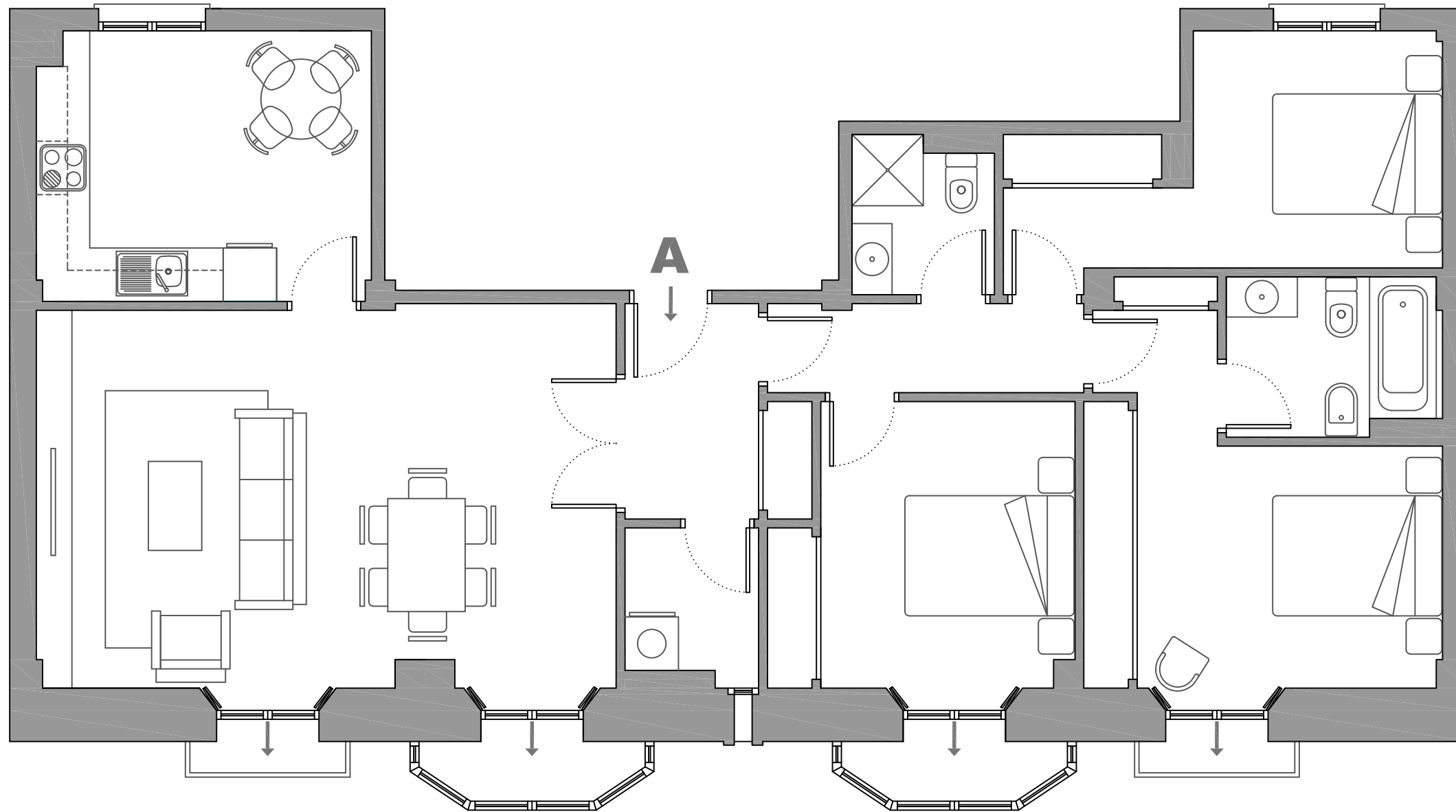
Cerro de Sta Catalina



C/ Honesto Batallón



PLANTA 1ª  
LETRA A



ESCALA GRÁFICA



Calle Honesto Batallón, 18.  
Gijón. ASTURIAS

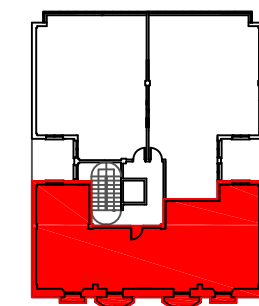


PLANTA 1ª  
LETRA A

SUPERFICIES APROXIMADAS m²

SUPERFICIE ÚTIL	95
SUPERFICIE CONSTRUIDA	128

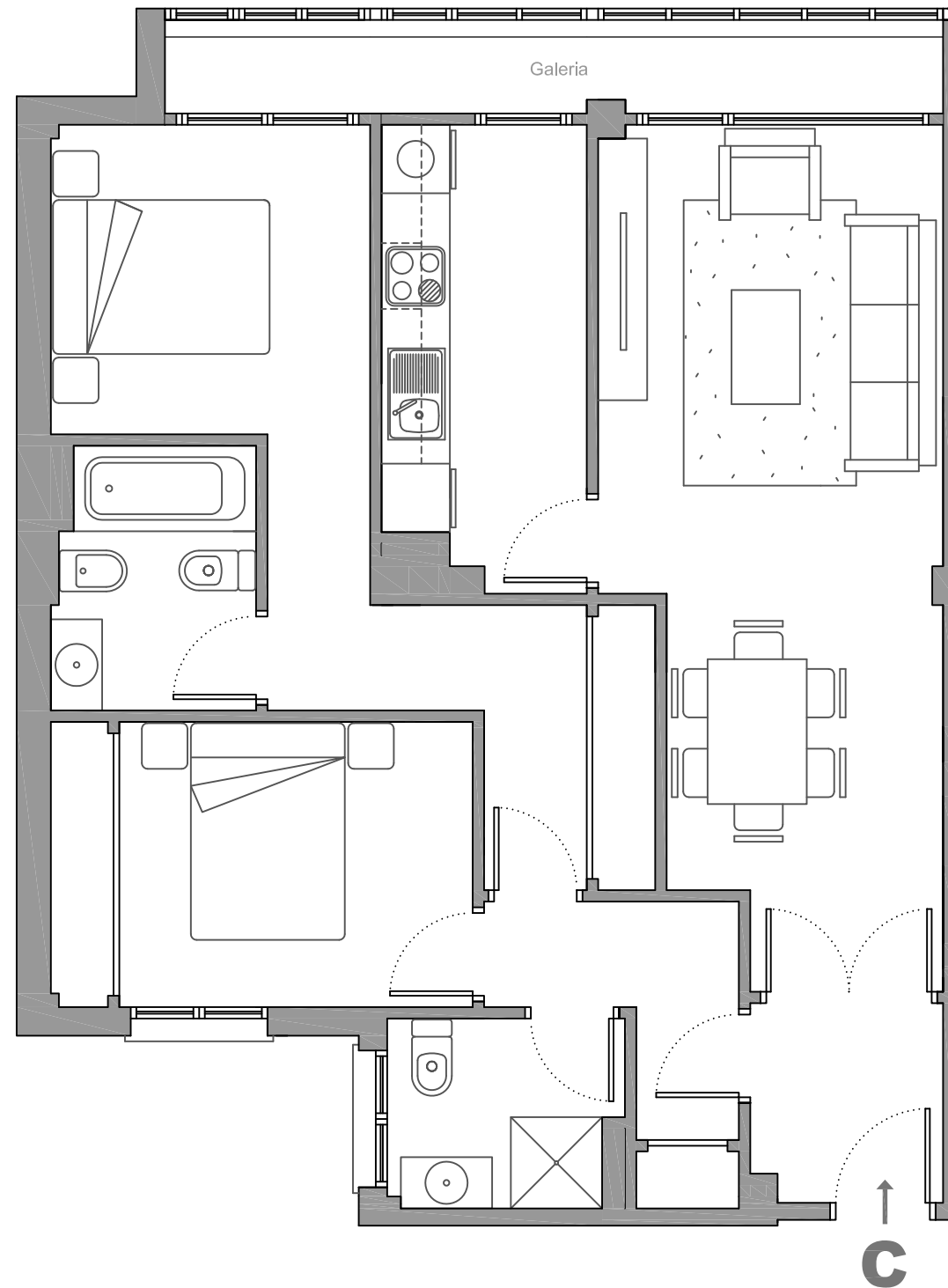
Cerro de Sta Catalina



C/ Honesto Batallón



# PLANTA 2ª LETRA C



ESCALA GRÁFICA



Calle Honesto Batallón, 18.  
Gijón. ASTURIAS

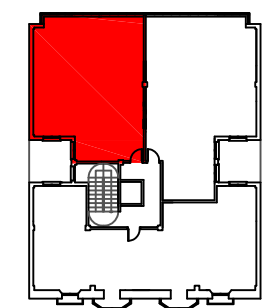


## PLANTA 2ª LETRA C

**SUPERFICIES APROXIMADAS m²**

SUPERFICIE ÚTIL	68
SUPERFICIE CONSTRUIDA	92

Cerro de Sta Catalina

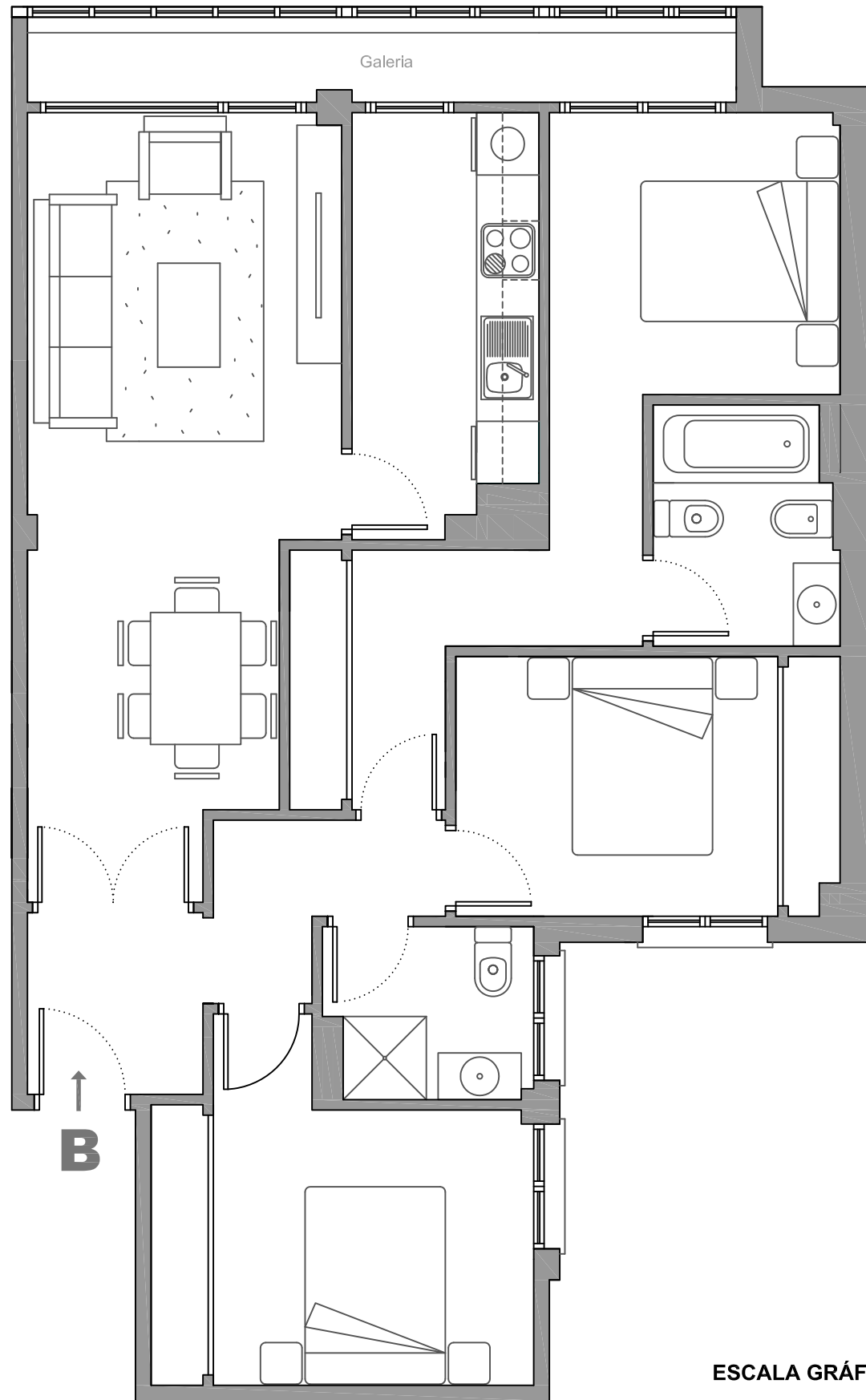


C/ Honesto Batallón



Este documento (tanto su parte gráfica como los datos referidos a superficies) tiene carácter meramente orientativo. sin perjuicio de la información más exacta contenida en la documentación técnica del edificio. Todo el mobiliario que se muestra en este plano, incluido el de la cocina, se ha incluido a efectos meramente orientativos y decorativos. Los datos referidos a superficies, distribución y linderos son meramente orientativos y pueden sufrir variaciones como consecuencia de exigencias comerciales, jurídicas, técnicas o de ejecución de proyecto.

# PLANTA 2ª LETRA B



ESCALA GRÁFICA



Calle Honesto Batallón, 18.  
Gijón. ASTURIAS



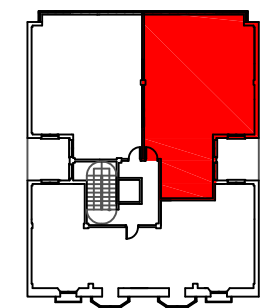
## PLANTA 2ª LETRA B

**SUPERFICIES APROXIMADAS m²**

SUPERFICIE ÚTIL 78

SUPERFICIE CONSTRUIDA 105

Cerro de Sta Catalina



C/ Honesto Batallón

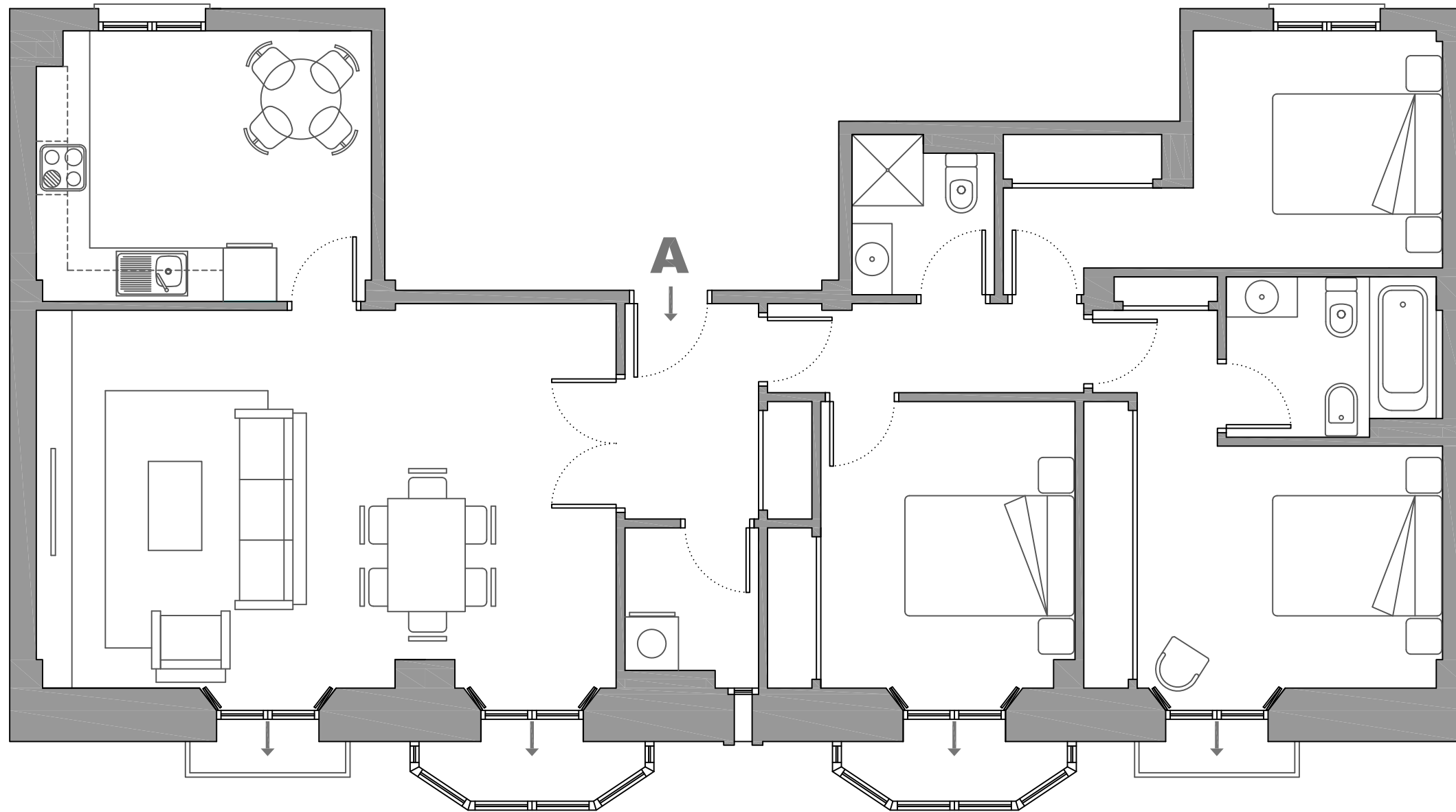


**ALTAMIRA**  
SANTANDER REAL ESTATE



Este documento (tanto su parte gráfica como los datos referidos a superficies) tiene carácter meramente orientativo. sin perjuicio de la información más exacta contenida en la documentación técnica del edificio. Todo el mobiliario que se muestra en este plano, incluido el de la cocina, se ha incluido a efectos meramente orientativos y decorativos. Los datos referidos a superficies, distribución y linderos son meramente orientativos y pueden sufrir variaciones como consecuencia de exigencias comerciales, jurídicas, técnicas o de ejecución de proyecto.

PLANTA 2ª  
LETRA A



ESCALA GRÁFICA



Calle Honesto Batallón, 18.  
Gijón. ASTURIAS

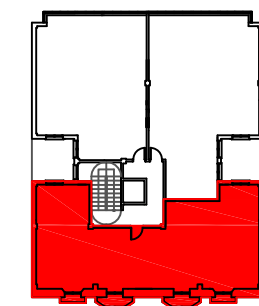


PLANTA 2ª  
LETRA A

SUPERFICIES APROXIMADAS m²

SUPERFICIE ÚTIL	95
SUPERFICIE CONSTRUIDA	128

Cerro de Sta Catalina



C/ Honesto Batallón

ALTAMIRA  
SANTANDER REAL ESTATE

