



# LANDCO EL CAMPELLO PARQUE CENTRAL

Avda. Alcoy esquina C/Alcalde V. Galiana  
EL CAMPELLO, ALICANTE.



## Planta Sótano- General



Escala gráfica



Fecha Edición: **JULIO 2023**

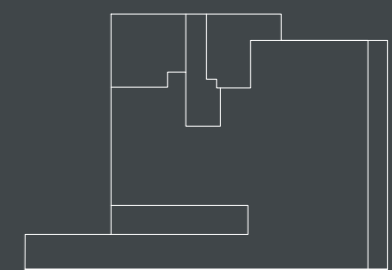
Este documento (tanto su parte gráfica como los datos referidos a superficies) tiene carácter meramente orientativo, sin perjuicio de la información más exacta contenida en la documentación técnica del edificio. Todo el mobiliario que se muestra en este plano, incluido el de la cocina, se ha incluido a efectos meramente orientativos y decorativos. Los datos referidos a superficies, distribución y linderos son orientativos y pueden sufrir variaciones como consecuencia de exigencias comerciales, jurídicas, técnicas o de ejecución de proyecto

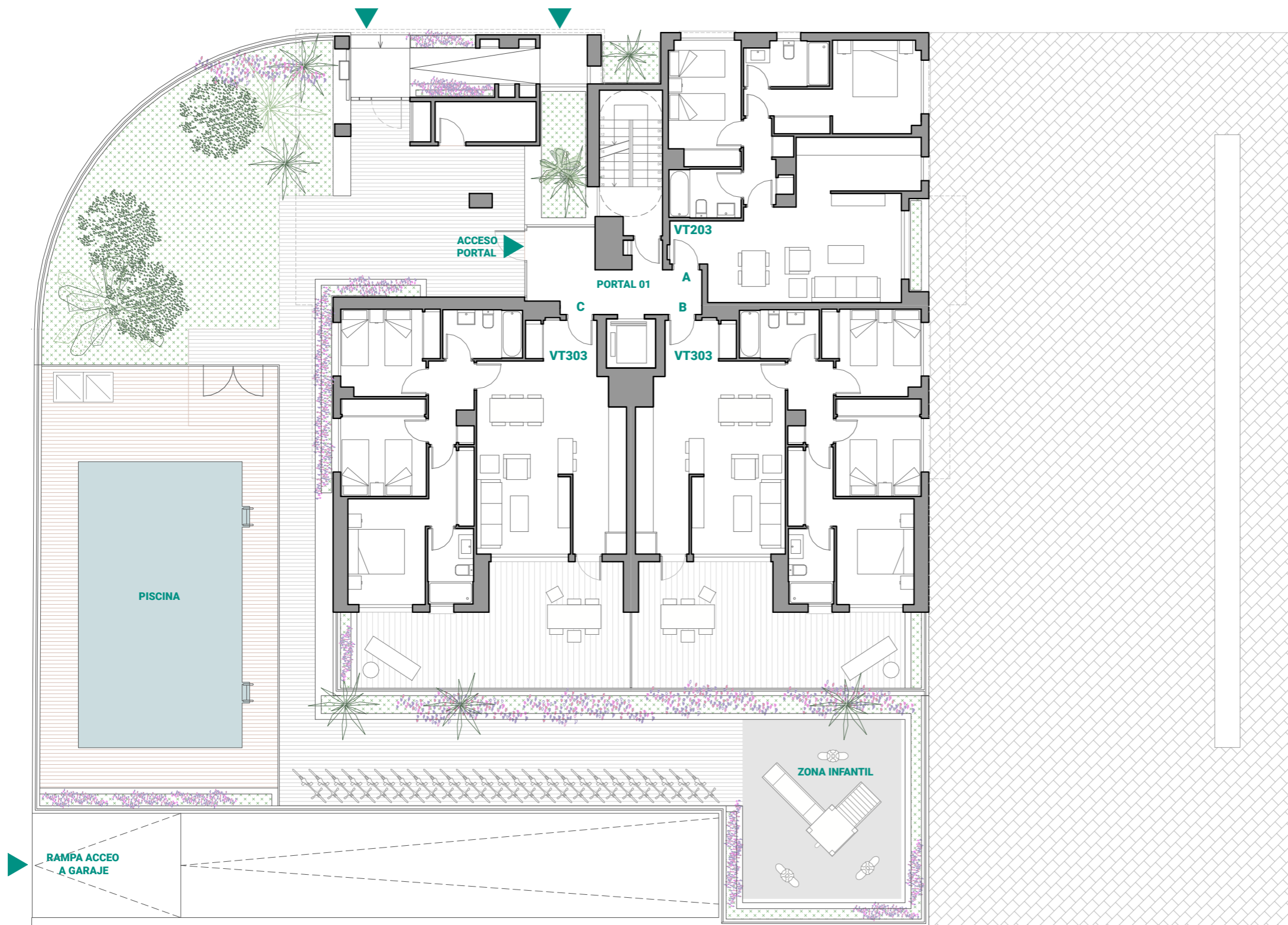
**Altamira**  
by doValue



C/ Alcalde V. Galiana

Avda. Alcoy





Escala gráfica



Fecha Edición: **JULIO 2023**

Este documento (tanto su parte gráfica como los datos referidos a superficies) tiene carácter meramente orientativo, sin perjuicio de la información más exacta contenida en la documentación técnica del edificio. Todo el mobiliario que se muestra en este plano, incluido el de la cocina, se ha incluido a efectos meramente orientativos y decorativos. Los datos referidos a superficies, distribución y linderos son orientativos y pueden sufrir variaciones como consecuencia de exigencias comerciales, jurídicas, técnicas o de ejecución de proyecto

**Altamira**  
by doValue



# LANDCO EL CAMPELLO PARQUE CENTRAL

Avda. Alcoy esquina C/Alcalde V. Galiana  
EL CAMPELLO, ALICANTE.

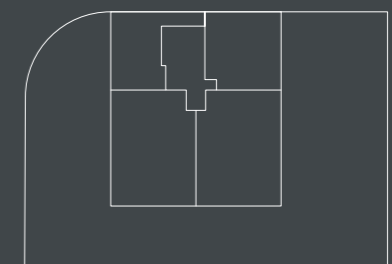


## Planta Baja - General



Avda. Alcoy

C/ Alcalde V. Galiana





Escala gráfica



Fecha Edición: **JULIO 2023**

Este documento (tanto su parte gráfica como los datos referidos a superficies) tiene carácter meramente orientativo, sin perjuicio de la información más exacta contenida en la documentación técnica del edificio. Todo el mobiliario que se muestra en este plano, incluido el de la cocina, se ha incluido a efectos meramente orientativos y decorativos. Los datos referidos a superficies, distribución y linderos son orientativos y pueden sufrir variaciones como consecuencia de exigencias comerciales, jurídicas, técnicas o de ejecución de proyecto

**Altamira**  
by doValue



# LANDCO EL CAMPELLO PARQUE CENTRAL

Avda. Alcoy esquina C/Alcalde V. Galiana  
EL CAMPELLO, ALICANTE.

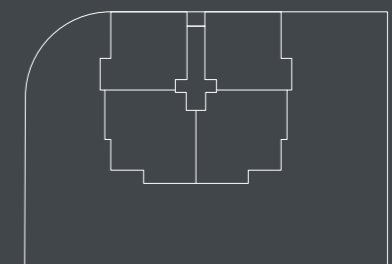


## Planta Tipo - General



Avda. Alcoy

C/ Alcalde V. Galiana





Escala gráfica



Fecha Edición: **JULIO 2023**

Este documento (tanto su parte gráfica como los datos referidos a superficies) tiene carácter meramente orientativo, sin perjuicio de la información más exacta contenida en la documentación técnica del edificio. Todo el mobiliario que se muestra en este plano, incluido el de la cocina, se ha incluido a efectos meramente orientativos y decorativos. Los datos referidos a superficies, distribución y linderos son orientativos y pueden sufrir variaciones como consecuencia de exigencias comerciales, jurídicas, técnicas o de ejecución de proyecto

**Altamira**  
by doValue



# LANDCO EL CAMPELLO PARQUE CENTRAL

Avda. Alcoy esquina C/Alcalde V. Galiana  
EL CAMPELLO, ALICANTE.

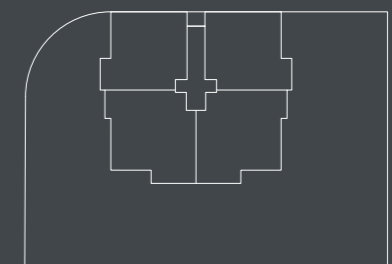


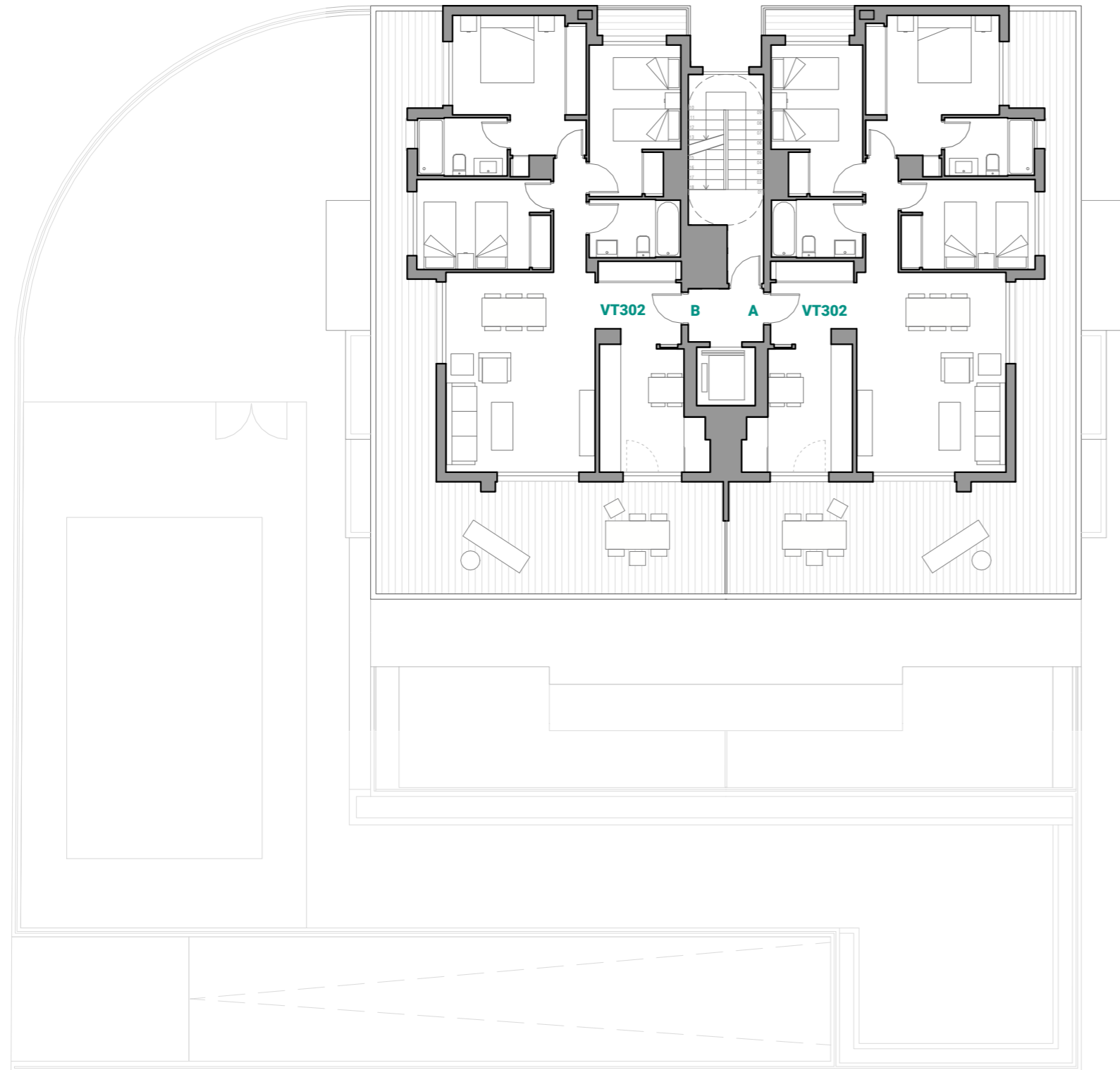
## Planta Quinta - General



Avda. Alcoy

C/ Alcalde V. Galiana





Escala gráfica



Fecha Edición: **JULIO 2023**

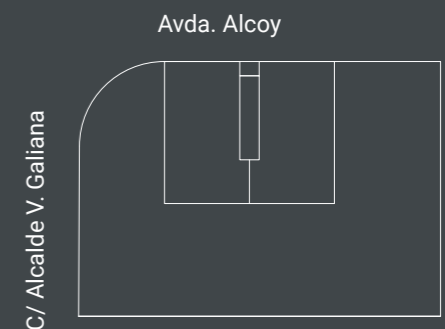
Este documento (tanto su parte gráfica como los datos referidos a superficies) tiene carácter meramente orientativo, sin perjuicio de la información más exacta contenida en la documentación técnica del edificio. Todo el mobiliario que se muestra en este plano, incluido el de la cocina, se ha incluido a efectos meramente orientativos y decorativos. Los datos referidos a superficies, distribución y linderos son orientativos y pueden sufrir variaciones como consecuencia de exigencias comerciales, jurídicas, técnicas o de ejecución de proyecto

# LANDCO EL CAMPELLO PARQUE CENTRAL

Avda. Alcoy esquina C/Alcalde V. Galiana  
EL CAMPELLO, ALICANTE.



## Planta Sexta - General

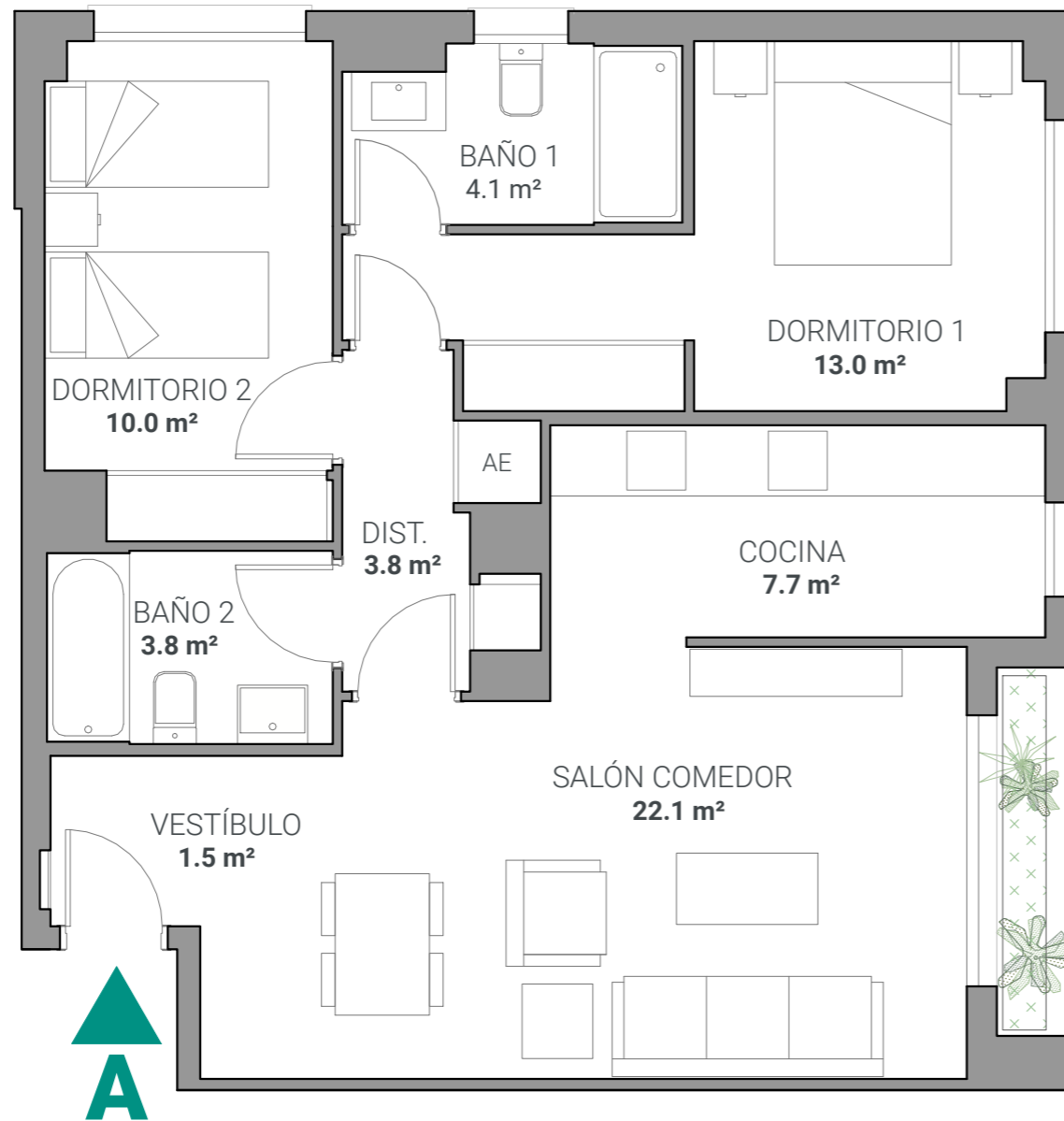


C/Alcalde V. Galiana

Avda. Alcoy



Vivienda  
**Tipo 203**



Escala gráfica



Fecha Edición: **JUNIO 2023**

Este documento (tanto su parte gráfica como los datos referidos a superficies) tiene carácter meramente orientativo, sin perjuicio de la información más exacta contenida en la documentación técnica del edificio. Todo el mobiliario que se muestra en este plano, incluido el de la cocina, se ha incluido a efectos meramente orientativos y decorativos. Los datos referidos a superficies, distribución y linderos son orientativos y pueden sufrir variaciones como consecuencia de exigencias comerciales, jurídicas, técnicas o de ejecución de proyecto

**Altamira**  
by doValue



**LANDCO EL CAMPELLO  
PARQUE CENTRAL**

Avda. Alcoy esquina C/Alcalde V. Galiana  
EL CAMPELLO, ALICANTE.



**Planta Baja, Letra A** VT203

- 2 dormitorios
- 2 baños
- Salón-comedor
- Cocina
- Terraza

Superficie Construida C.C.

**85,4 m**

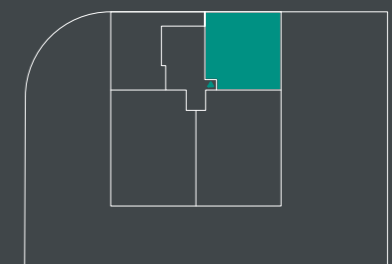
Superficie útil sin terrazas

**66,0 m**



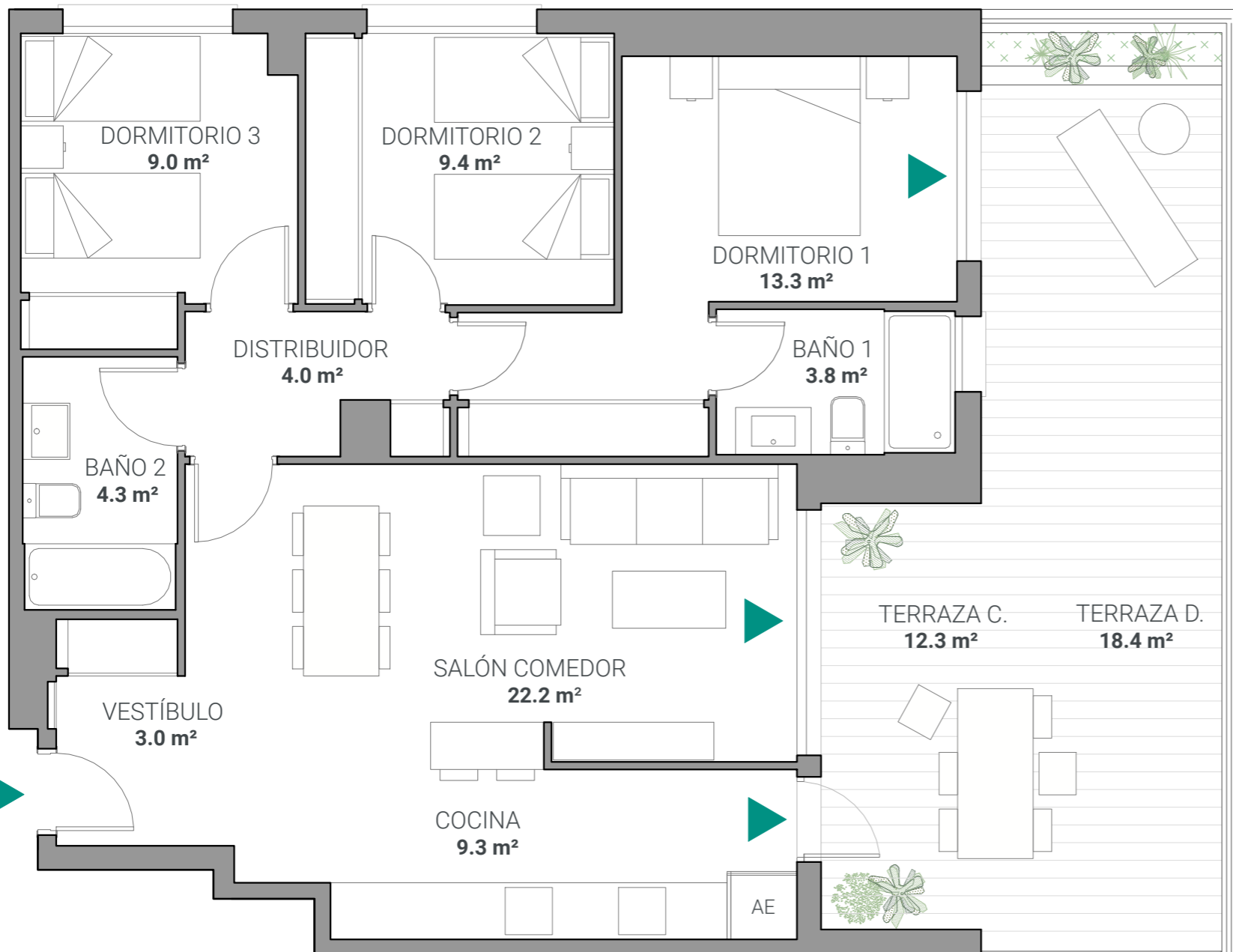
Avda. Alcoy

C/ Alcalde V. Galiana





Vivienda  
**Tipo 303**



**B** ▶



Fecha Edición: **JUNIO 2023**

Este documento (tanto su parte gráfica como los datos referidos a superficies) tiene carácter meramente orientativo, sin perjuicio de la información más exacta contenida en la documentación técnica del edificio. Todo el mobiliario que se muestra en este plano, incluido el de la cocina, se ha incluido a efectos meramente orientativos y decorativos. Los datos referidos a superficies, distribución y linderos son orientativos y pueden sufrir variaciones como consecuencia de exigencias comerciales, jurídicas, técnicas o de ejecución de proyecto

**Altamira**  
by doValue



**LANDCO EL CAMPELLO  
PARQUE CENTRAL**

Avda. Alcoy esquina C/Alcalde V. Galiana  
EL CAMPELLO, ALICANTE.



**Planta Baja, Letra B** VT303

- 3 dormitorios
- 2 baños
- Salón-comedor
- Cocina
- Patio

Superficie Construida C.C.

**100,7 m**

Superficie útil sin terrazas

**78,3m**

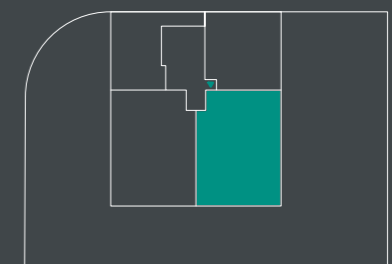
Superficie útil Terraza

**30,7 m**



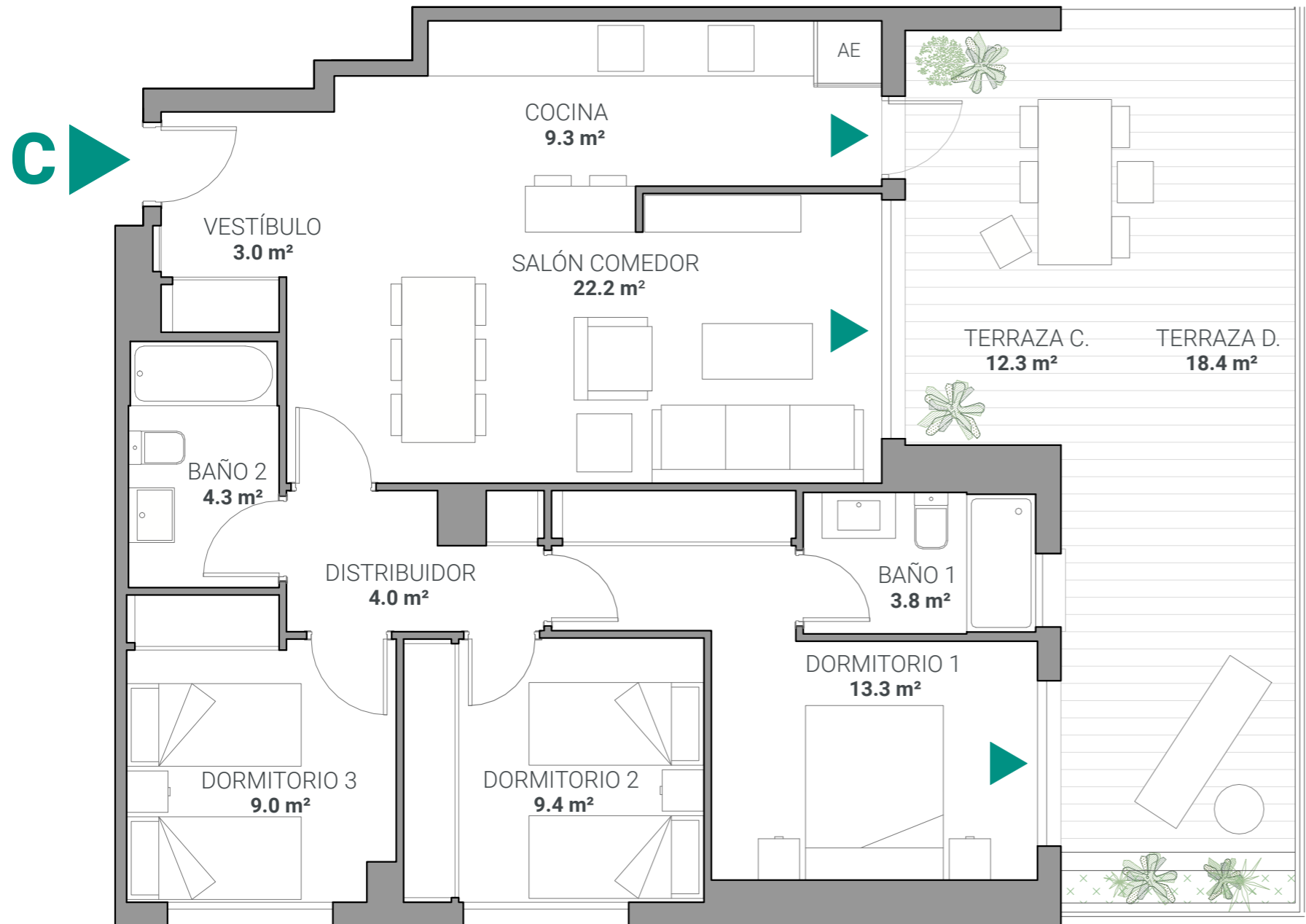
Avda. Alcoy

C/ Alcalde V. Galiana





Vivienda  
**Tipo 303**



Escala gráfica



Fecha Edición: **JUNIO 2023**

Este documento (tanto su parte gráfica como los datos referidos a superficies) tiene carácter meramente orientativo, sin perjuicio de la información más exacta contenida en la documentación técnica del edificio. Todo el mobiliario que se muestra en este plano, incluido el de la cocina, se ha incluido a efectos meramente orientativos y decorativos. Los datos referidos a superficies, distribución y linderos son orientativos y pueden sufrir variaciones como consecuencia de exigencias comerciales, jurídicas, técnicas o de ejecución de proyecto

**Altamira**  
by doValue



**LANDCO EL CAMPELLO  
PARQUE CENTRAL**

Avda. Alcoy esquina C/Alcalde V. Galiana  
EL CAMPELLO, ALICANTE.



**Planta Baja, Letra C VT303**

- 3 dormitorios
- 2 baños
- Salón-comedor
- Cocina
- Patio

Superficie Construida C.C.

**100,7 m**

Superficie útil sin terrazas

**78,3m**

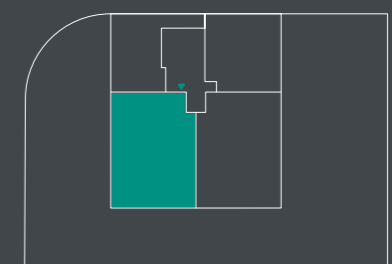
Superficie útil Terraza

**30,7 m**



Avda. Alcoy

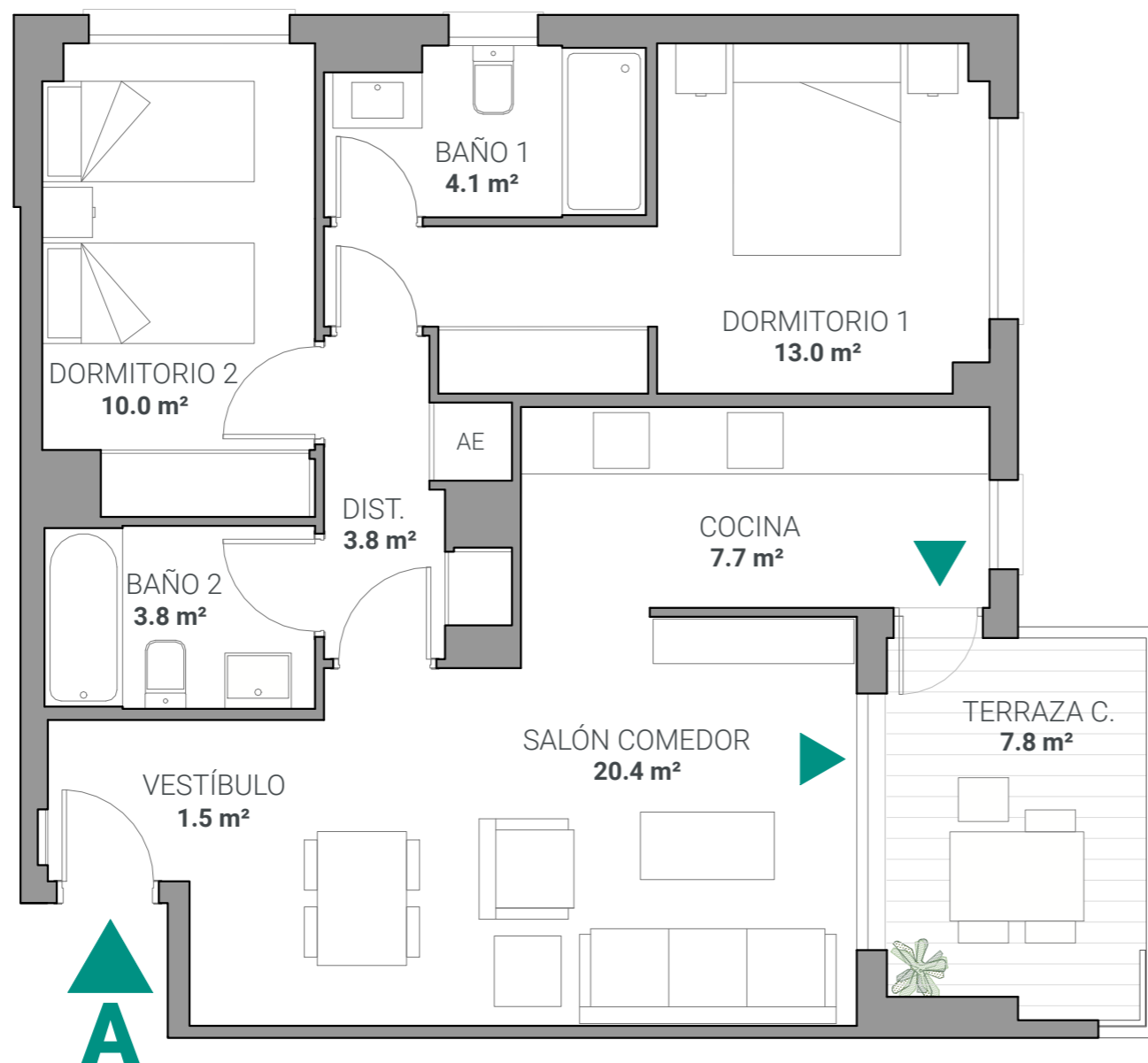
C/ Alcalde V. Galiana







Vivienda  
**Tipo 201**



Escala gráfica



Fecha Edición: **JUNIO 2023**

Este documento (tanto su parte gráfica como los datos referidos a superficies) tiene carácter meramente orientativo, sin perjuicio de la información más exacta contenida en la documentación técnica del edificio. Todo el mobiliario que se muestra en este plano, incluido el de la cocina, se ha incluido a efectos meramente orientativos y decorativos. Los datos referidos a superficies, distribución y linderos son orientativos y pueden sufrir variaciones como consecuencia de exigencias comerciales, jurídicas, técnicas o de ejecución de proyecto

**Altamira**  
by doValue



**LANDCO EL CAMPELLO  
PARQUE CENTRAL**

Avda. Alcoy esquina C/Alcalde V. Galiana  
EL CAMPELLO, ALICANTE.



Planta 1<sup>a</sup>, Letra A **VT201**

2 dormitorios  
2 baños  
Salón-comedor  
Cocina

Superficie Construida C.C.

**83,4 m**

Superficie útil sin terrazas

**64,3 m**

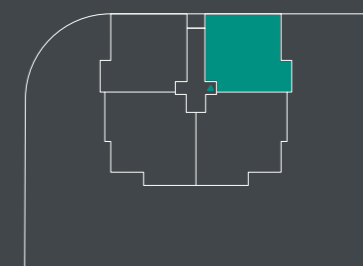
Superficie útil Terraza

**7,8 m**



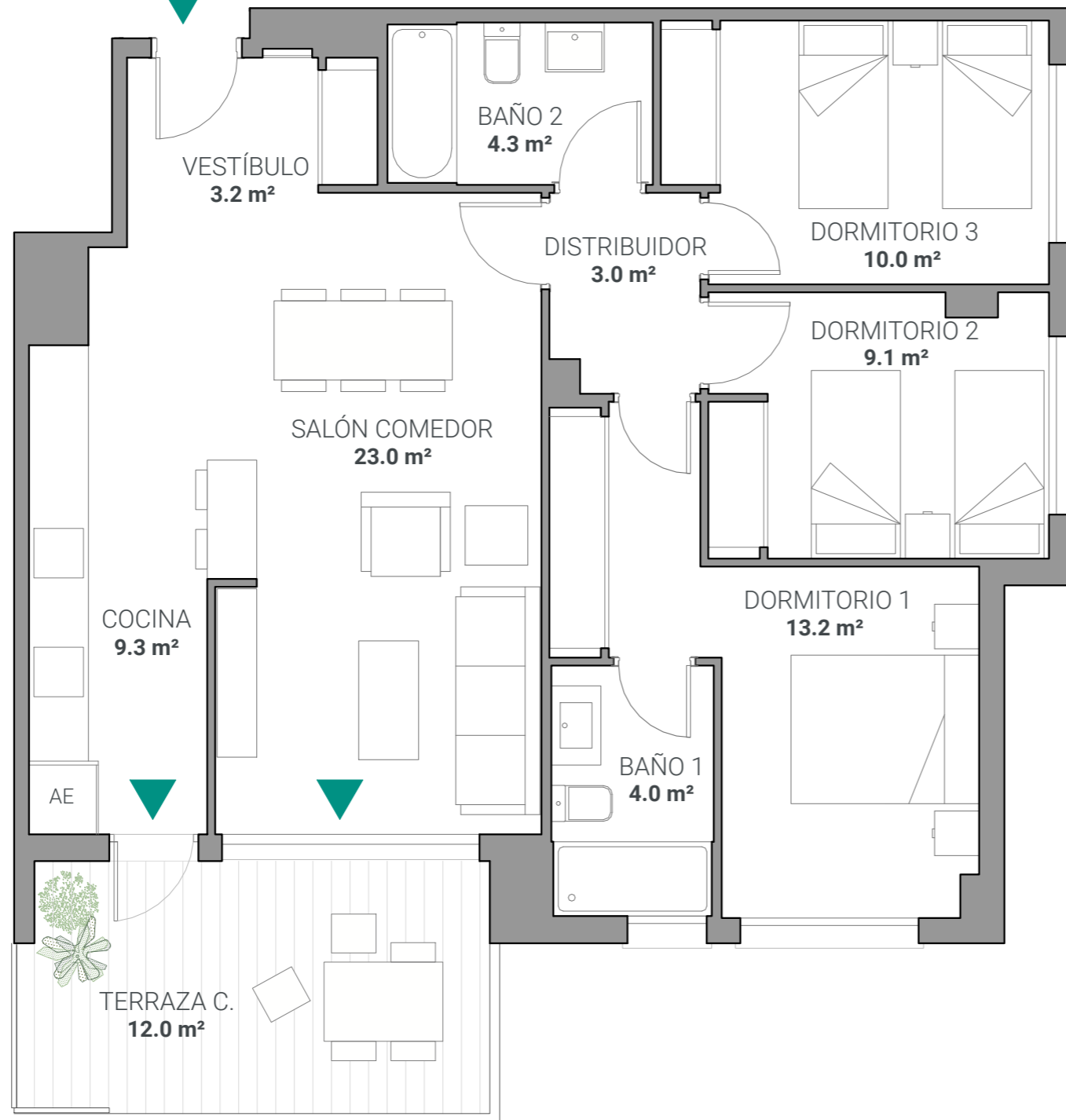
Avda. Alcoy

C/ Alcalde V. Galiana



**B**

Vivienda  
**Tipo 301**



## LANDCO EL CAMPELLO PARQUE CENTRAL

Avda. Alcoy esquina C/Alcalde V. Galiana  
EL CAMPELLO, ALICANTE.



Planta 1ª, Letra B **VT301**

3 dormitorios  
2 baños  
Salón-comedor  
Cocina  
Terraza

Superficie Construida C.C.

**99,6 m**

Superficie útil sin terrazas

**79,1m**

Superficie útil Terraza

**12,0 m**

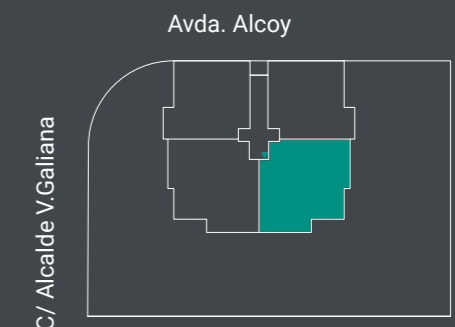


Fecha Edición: **JUNIO 2023**

Este documento (tanto su parte gráfica como los datos referidos a superficies) tiene carácter meramente orientativo, sin perjuicio de la información más exacta contenida en la documentación técnica del edificio. Todo el mobiliario que se muestra en este plano, incluido el de la cocina, se ha incluido a efectos meramente orientativos y decorativos. Los datos referidos a superficies, distribución y linderos son orientativos y pueden sufrir variaciones como consecuencia de exigencias comerciales, jurídicas, técnicas o de ejecución de proyecto

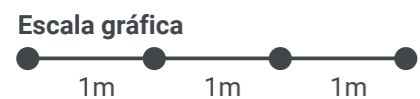
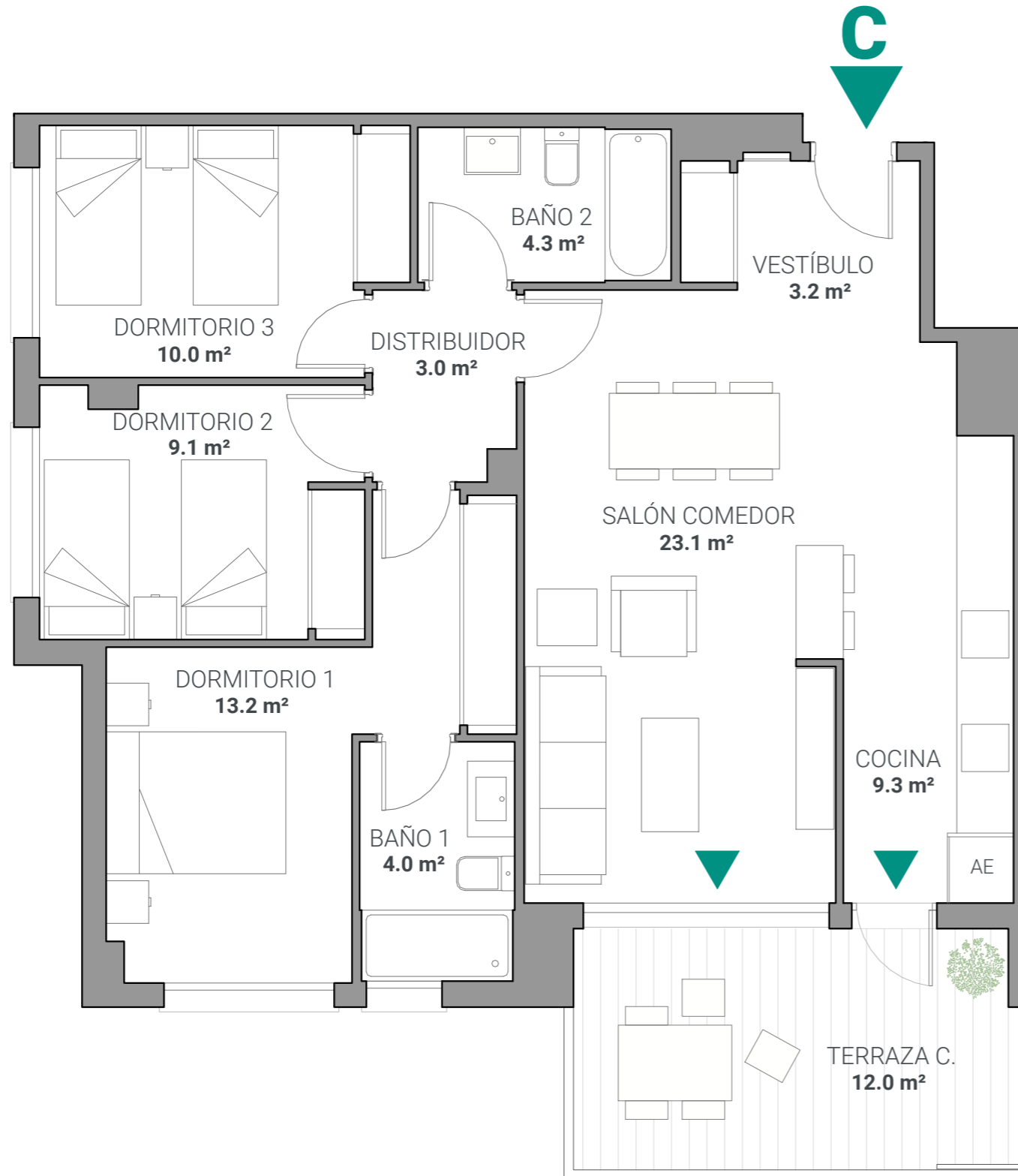
**Altamira**  
by doValue

**GP**  
17





Vivienda  
**Tipo 301**



Fecha Edición: **JUNIO 2023**

Este documento (tanto su parte gráfica como los datos referidos a superficies) tiene carácter meramente orientativo, sin perjuicio de la información más exacta contenida en la documentación técnica del edificio. Todo el mobiliario que se muestra en este plano, incluido el de la cocina, se ha incluido a efectos meramente orientativos y decorativos. Los datos referidos a superficies, distribución y linderos son orientativos y pueden sufrir variaciones como consecuencia de exigencias comerciales, jurídicas, técnicas o de ejecución de proyecto

**Altamira**  
by doValue



## LANDCO EL CAMPELLO PARQUE CENTRAL

Avda. Alcoy esquina C/Alcalde V. Galiana  
EL CAMPELLO, ALICANTE.



Planta 1ª, Letra C **VT301**

3 dormitorios  
2 baños  
Salón-comedor  
Cocina  
Terraza

Superficie Construida C.C.

**99,6 m**

Superficie útil sin terrazas

**79,1 m**

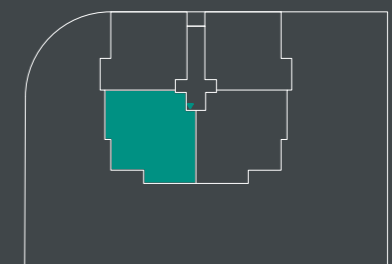
Superficie útil Terraza

**12,0 m**



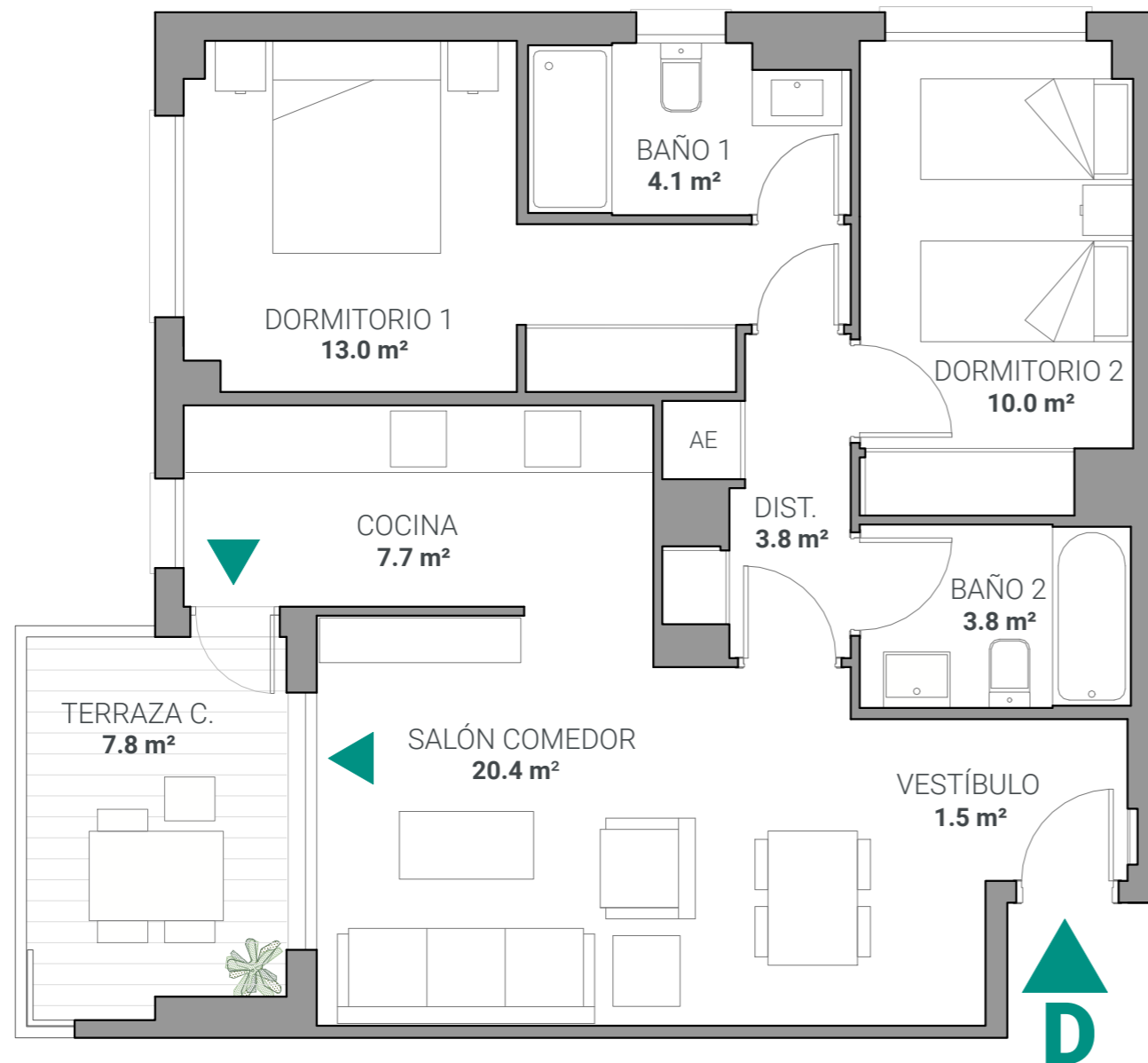
Avda. Alcoy

C/ Alcalde V. Galiana





Vivienda  
**Tipo 201**



Escala gráfica



Fecha Edición: **JUNIO 2023**

Este documento (tanto su parte gráfica como los datos referidos a superficies) tiene carácter meramente orientativo, sin perjuicio de la información más exacta contenida en la documentación técnica del edificio. Todo el mobiliario que se muestra en este plano, incluido el de la cocina, se ha incluido a efectos meramente orientativos y decorativos. Los datos referidos a superficies, distribución y linderos son orientativos y pueden sufrir variaciones como consecuencia de exigencias comerciales, jurídicas, técnicas o de ejecución de proyecto

**Altamira**  
by doValue



**LANDCO EL CAMPELLO  
PARQUE CENTRAL**

Avda. Alcoy esquina C/Alcalde V. Galiana  
EL CAMPELLO, ALICANTE.



**Planta 1ª, Letra D**

VT201

- 2 dormitorios
- 2 baños
- Salón-comedor
- Cocina
- Terraza

Superficie Construida C.C.

**83,4 m**

Superficie útil sin terrazas

**64,3 m**

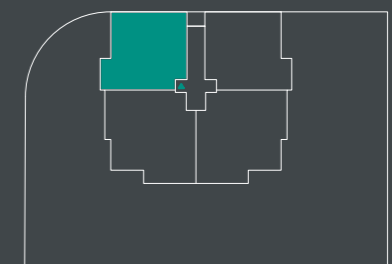
Superficie útil Terraza

**7,8 m**



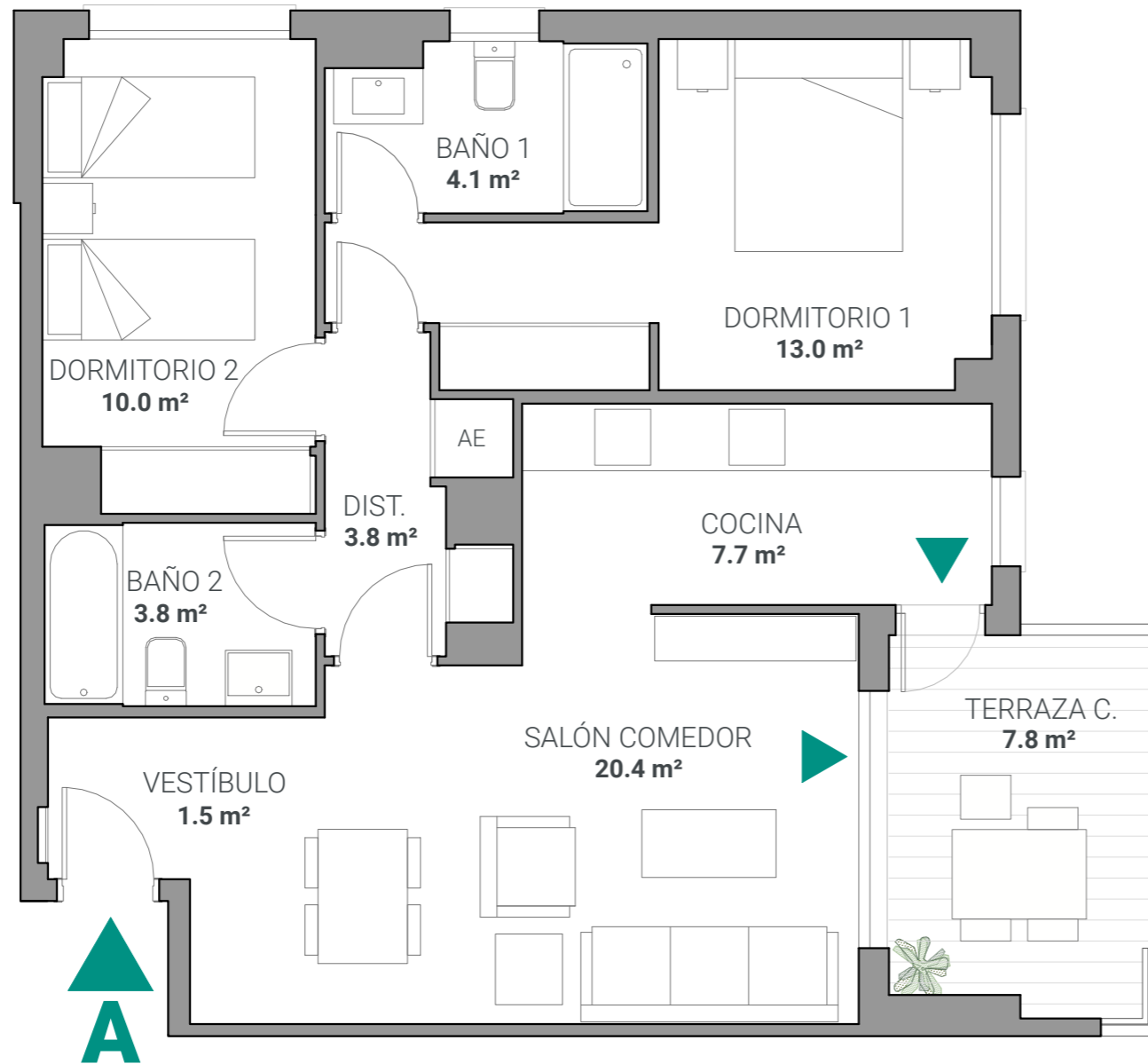
Avda. Alcoy

C/ Alcalde V. Galiana





Vivienda  
**Tipo 201**



Escala gráfica



Fecha Edición: **JUNIO 2023**

Este documento (tanto su parte gráfica como los datos referidos a superficies) tiene carácter meramente orientativo, sin perjuicio de la información más exacta contenida en la documentación técnica del edificio. Todo el mobiliario que se muestra en este plano, incluido el de la cocina, se ha incluido a efectos meramente orientativos y decorativos. Los datos referidos a superficies, distribución y linderos son orientativos y pueden sufrir variaciones como consecuencia de exigencias comerciales, jurídicas, técnicas o de ejecución de proyecto

**Altamira**  
by doValue



**LANDCO EL CAMPELLO  
PARQUE CENTRAL**

Avda. Alcoy esquina C/Alcalde V. Galiana  
EL CAMPELLO, ALICANTE.



**Planta 2<sup>a</sup>, Letra A** **VT201**

- 2 dormitorios
- 2 baños
- Salón-comedor
- Cocina
- Terraza

Superficie Construida C.C.

**83,4 m**

Superficie útil sin terrazas

**64,3 m**

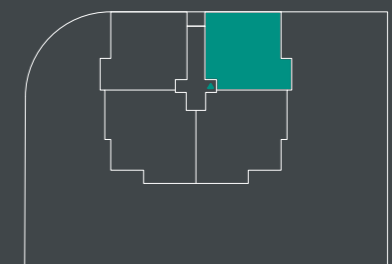
Superficie útil Terraza

**7,8 m**



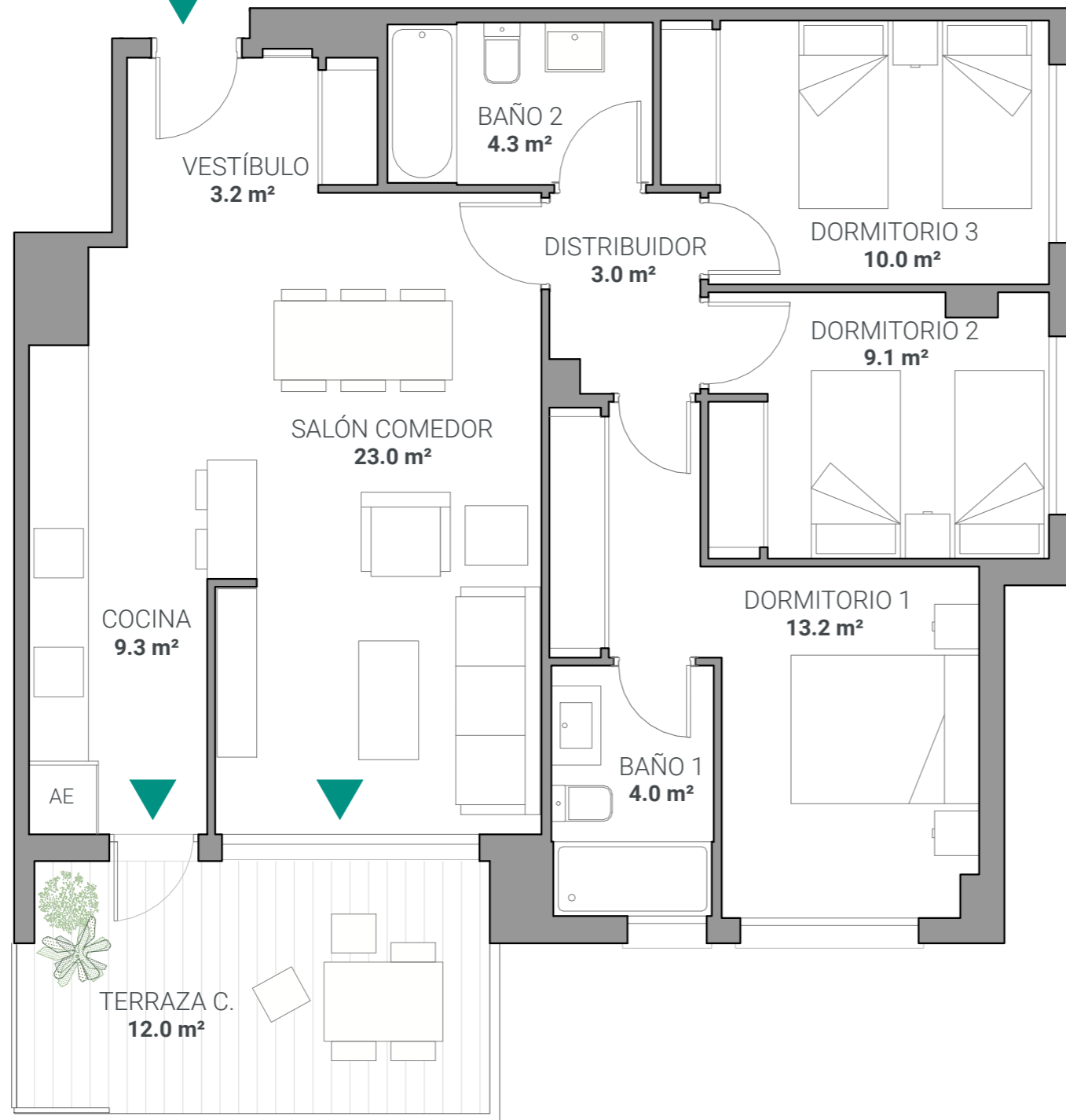
Avda. Alcoy

C/ Alcalde V. Galiana



**B**

Vivienda  
**Tipo 301**



## LANDCO EL CAMPELLO PARQUE CENTRAL

Avda. Alcoy esquina C/Alcalde V. Galiana  
EL CAMPELLO, ALICANTE.



Planta 2<sup>a</sup>, Letra B

VT301

3 dormitorios  
2 baños  
Salón-comedor  
Cocina  
Terraza

Superficie Construida C.C.

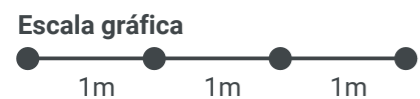
**99,6 m**

Superficie útil sin terrazas

**79,1m**

Superficie útil Terraza

**12,0 m**



Fecha Edición: **JUNIO 2023**

Este documento (tanto su parte gráfica como los datos referidos a superficies) tiene carácter meramente orientativo, sin perjuicio de la información más exacta contenida en la documentación técnica del edificio. Todo el mobiliario que se muestra en este plano, incluido el de la cocina, se ha incluido a efectos meramente orientativos y decorativos. Los datos referidos a superficies, distribución y linderos son orientativos y pueden sufrir variaciones como consecuencia de exigencias comerciales, jurídicas, técnicas o de ejecución de proyecto

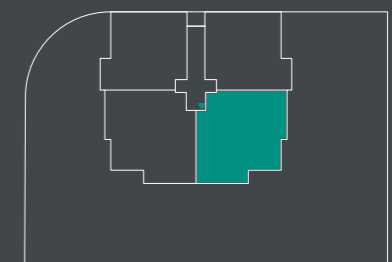
**Altamira**  
by doValue

GP  
17



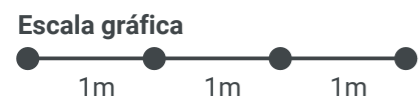
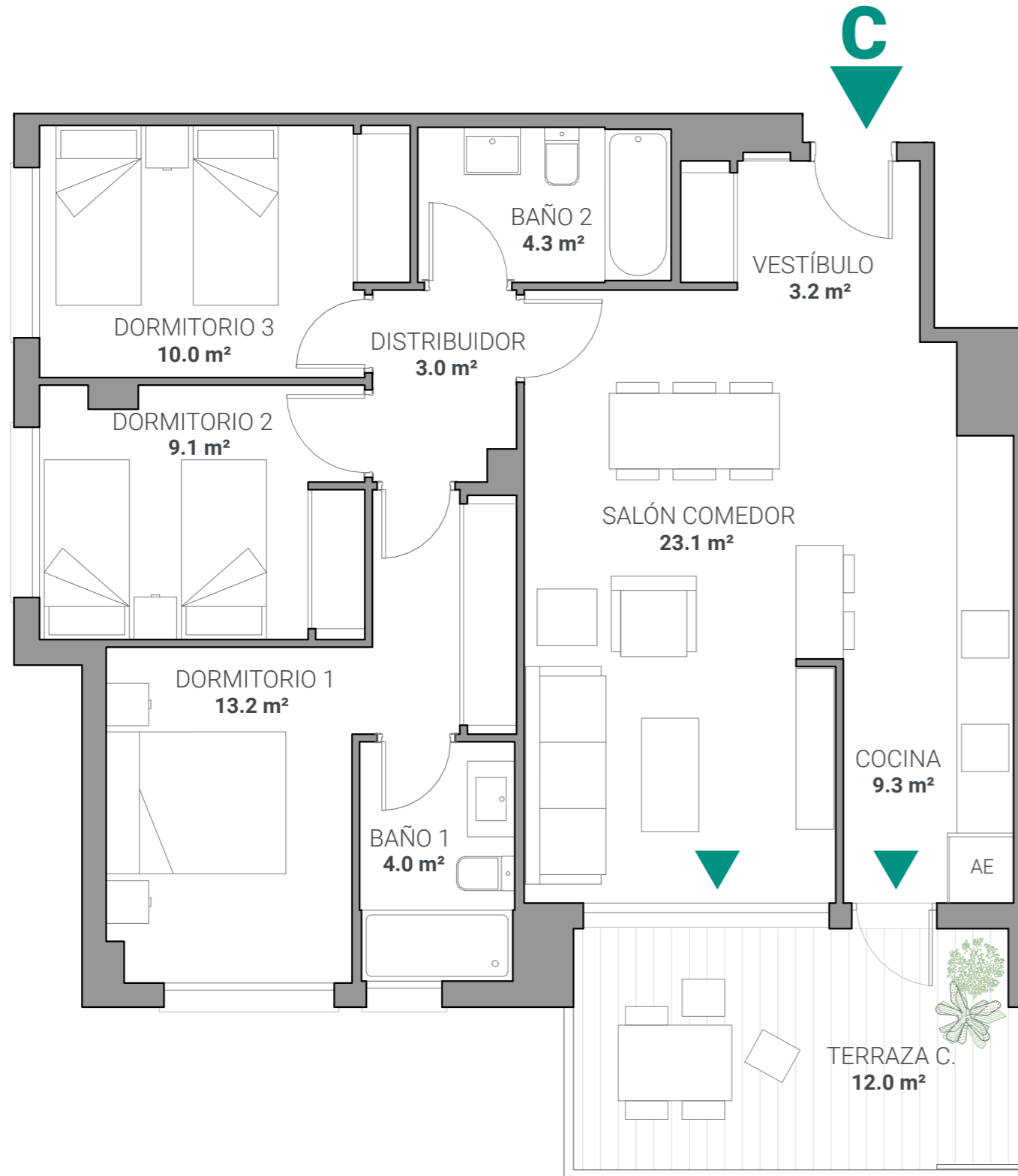
Avda. Alcoy

C/ Alcalde V. Galiana





Vivienda  
**Tipo 301**



Fecha Edición: **JUNIO 2023**

Este documento (tanto su parte gráfica como los datos referidos a superficies) tiene carácter meramente orientativo, sin perjuicio de la información más exacta contenida en la documentación técnica del edificio. Todo el mobiliario que se muestra en este plano, incluido el de la cocina, se ha incluido a efectos meramente orientativos y decorativos. Los datos referidos a superficies, distribución y linderos son orientativos y pueden sufrir variaciones como consecuencia de exigencias comerciales, jurídicas, técnicas o de ejecución de proyecto

**Altamira**  
by doValue



## LANDCO EL CAMPELLO PARQUE CENTRAL

Avda. Alcoy esquina C/Alcalde V. Galiana  
EL CAMPELLO, ALICANTE.



Planta 2ª, Letra C

VT301

3 dormitorios  
2 baños  
Salón-comedor  
Cocina  
Terraza

Superficie Construida C.C.

**99,6 m**

Superficie útil sin terrazas

**79,1m**

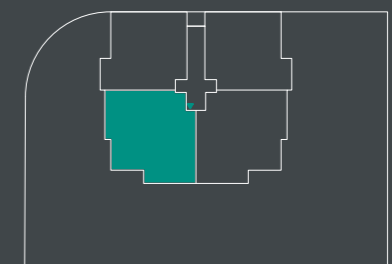
Superficie útil Terraza

**12,0 m**



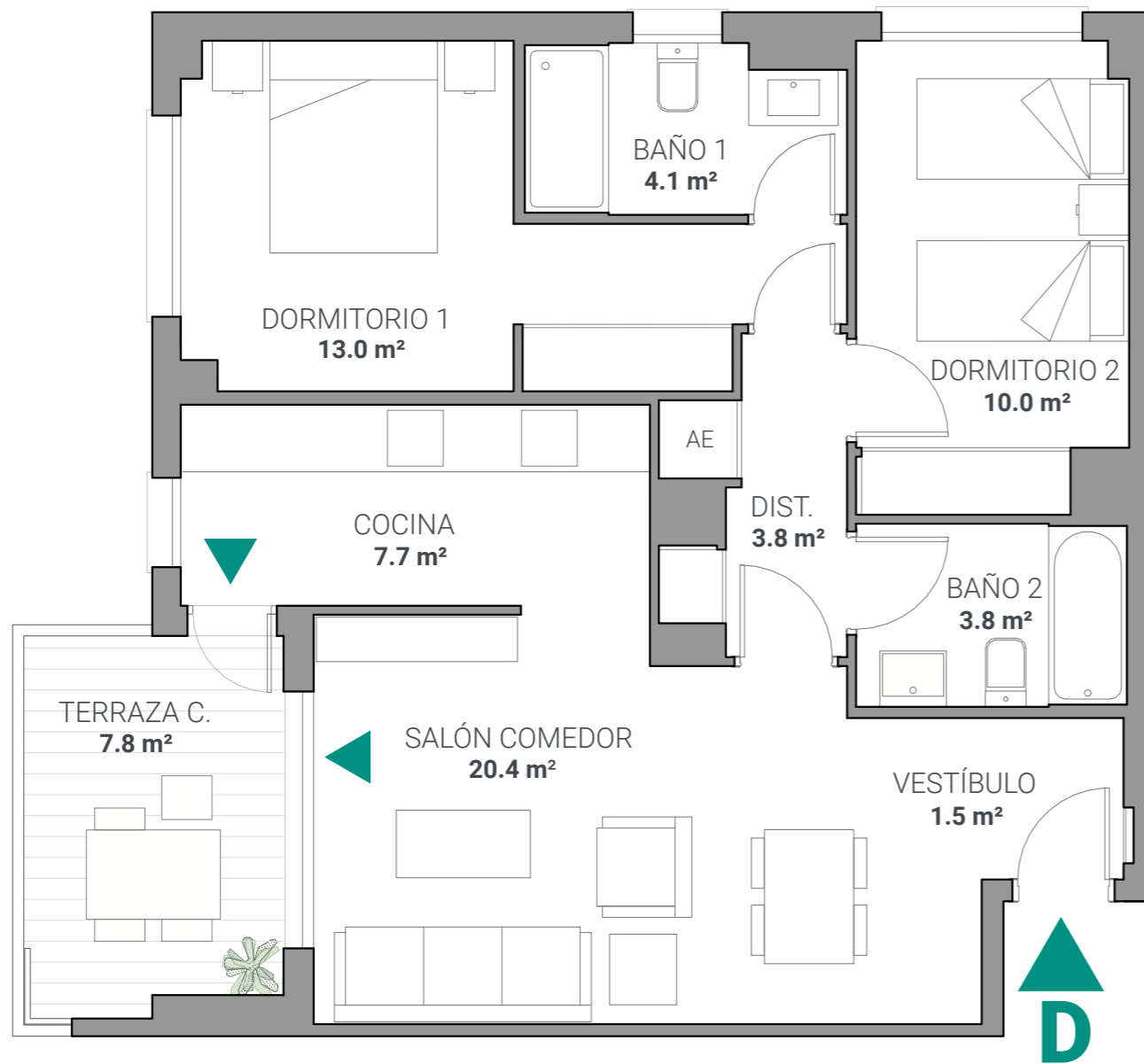
Avda. Alcoy

C/ Alcalde V. Galiana





Vivienda  
**Tipo 201**



Escala gráfica



Fecha Edición: **JUNIO 2023**

Este documento (tanto su parte gráfica como los datos referidos a superficies) tiene carácter meramente orientativo, sin perjuicio de la información más exacta contenida en la documentación técnica del edificio. Todo el mobiliario que se muestra en este plano, incluido el de la cocina, se ha incluido a efectos meramente orientativos y decorativos. Los datos referidos a superficies, distribución y linderos son orientativos y pueden sufrir variaciones como consecuencia de exigencias comerciales, jurídicas, técnicas o de ejecución de proyecto

**Altamira**  
by doValue



## LANDCO EL CAMPELLO PARQUE CENTRAL

Avda. Alcoy esquina C/Alcalde V. Galiana  
EL CAMPELLO, ALICANTE.



Planta 2<sup>a</sup>, Letra D

VT201

2 dormitorios  
2 baños  
Salón-comedor  
Cocina  
Terraza

Superficie Construida C.C.

**83,4 m**

Superficie útil sin terrazas

**64,3 m**

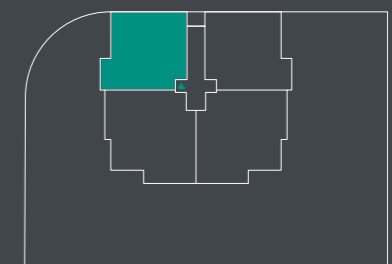
Superficie útil Terraza

**7,8 m**



Avda. Alcoy

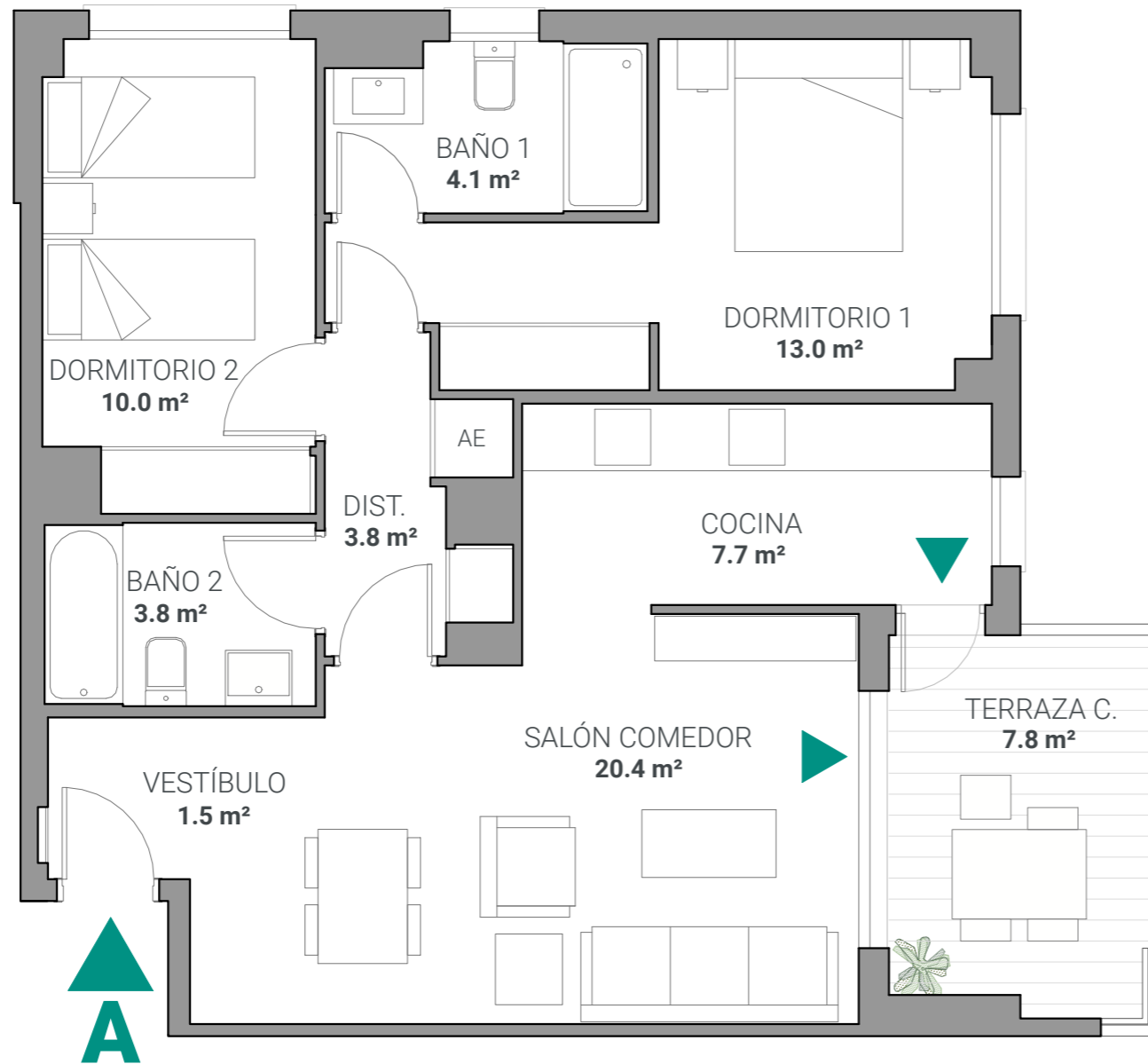
C/ Alcalde V. Galiana







Vivienda  
**Tipo 201**



Escala gráfica



Fecha Edición: **JUNIO 2023**

Este documento (tanto su parte gráfica como los datos referidos a superficies) tiene carácter meramente orientativo, sin perjuicio de la información más exacta contenida en la documentación técnica del edificio. Todo el mobiliario que se muestra en este plano, incluido el de la cocina, se ha incluido a efectos meramente orientativos y decorativos. Los datos referidos a superficies, distribución y linderos son orientativos y pueden sufrir variaciones como consecuencia de exigencias comerciales, jurídicas, técnicas o de ejecución de proyecto

**Altamira**  
by doValue



**LANDCO EL CAMPELLO  
PARQUE CENTRAL**

Avda. Alcoy esquina C/Alcalde V. Galiana  
EL CAMPELLO, ALICANTE.



Planta 3<sup>a</sup>, Letra A **VT201**

- 2 dormitorios
- 2 baños
- Salón-comedor
- Cocina
- Terraza

Superficie Construida C.C.

**83,4 m**

Superficie útil sin terrazas

**64,3 m**

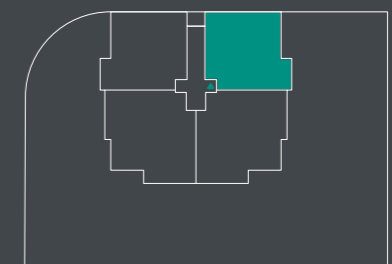
Superficie útil Terraza

**7,8 m**



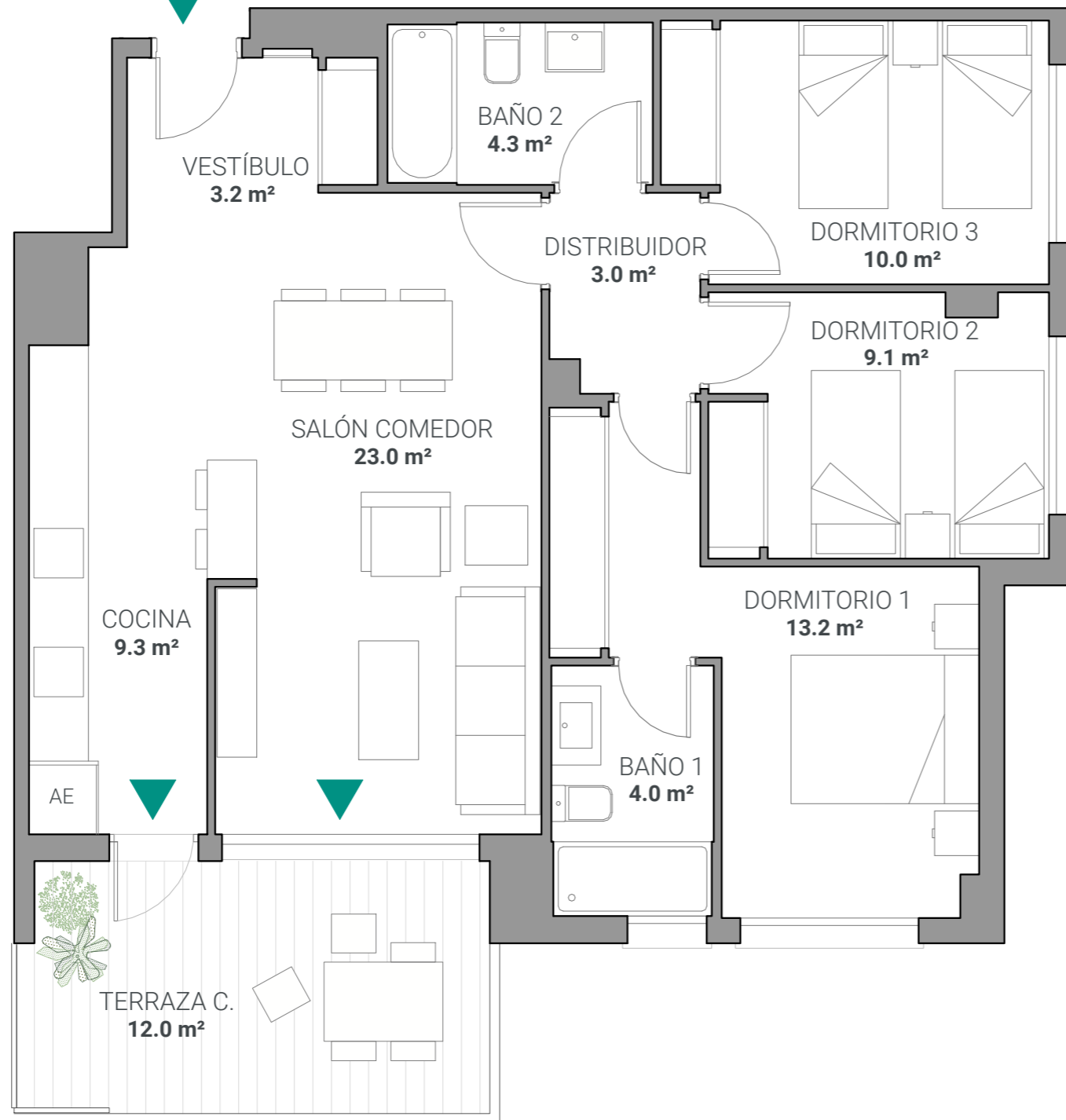
Avda. Alcoy

C/ Alcalde V. Galiana



**B**

Vivienda  
**Tipo 301**



## LANDCO EL CAMPELLO PARQUE CENTRAL

Avda. Alcoy esquina C/Alcalde V. Galiana  
EL CAMPELLO, ALICANTE.



Planta 3ª, Letra B

VT301

3 dormitorios  
2 baños  
Salón-comedor  
Cocina  
Terraza

Superficie Construida C.C.

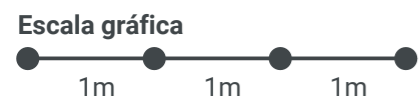
**99,6 m**

Superficie útil sin terrazas

**79,1 m**

Superficie útil Terraza

**12,0 m**

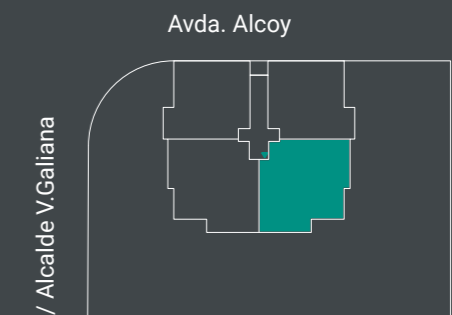


Fecha Edición: **JUNIO 2023**

Este documento (tanto su parte gráfica como los datos referidos a superficies) tiene carácter meramente orientativo, sin perjuicio de la información más exacta contenida en la documentación técnica del edificio. Todo el mobiliario que se muestra en este plano, incluido el de la cocina, se ha incluido a efectos meramente orientativos y decorativos. Los datos referidos a superficies, distribución y linderos son orientativos y pueden sufrir variaciones como consecuencia de exigencias comerciales, jurídicas, técnicas o de ejecución de proyecto

**Altamira**  
by doValue

GP  
17

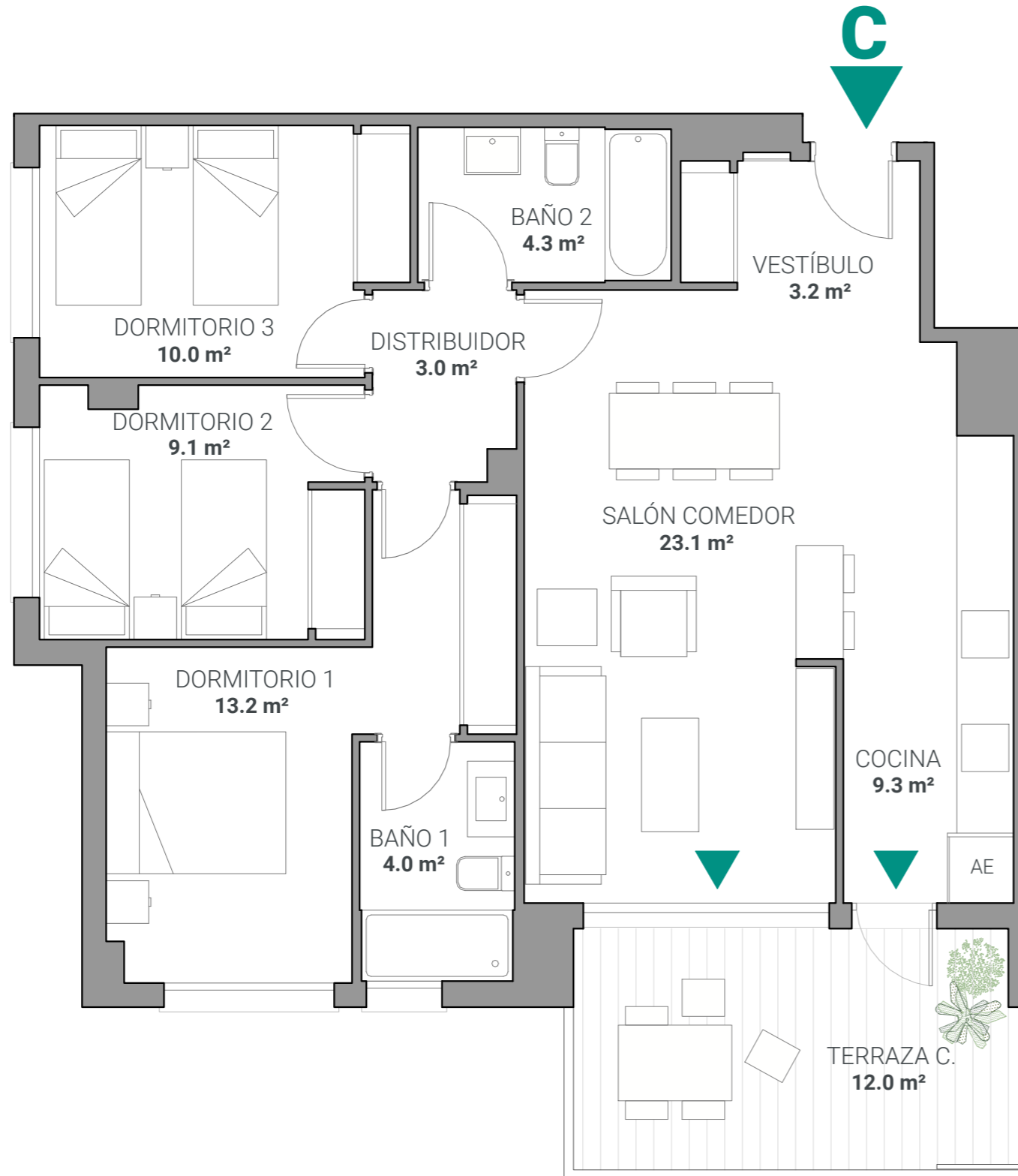


C/ Alcalde V. Galiana

Avda. Alcoy



Vivienda  
**Tipo 301**



Fecha Edición: **JUNIO 2023**

Este documento (tanto su parte gráfica como los datos referidos a superficies) tiene carácter meramente orientativo, sin perjuicio de la información más exacta contenida en la documentación técnica del edificio. Todo el mobiliario que se muestra en este plano, incluido el de la cocina, se ha incluido a efectos meramente orientativos y decorativos. Los datos referidos a superficies, distribución y linderos son orientativos y pueden sufrir variaciones como consecuencia de exigencias comerciales, jurídicas, técnicas o de ejecución de proyecto

**Altamira**  
by doValue



## LANDCO EL CAMPELLO PARQUE CENTRAL

Avda. Alcoy esquina C/Alcalde V. Galiana  
EL CAMPELLO, ALICANTE.



Planta 3ª, Letra C **VT301**

3 dormitorios  
2 baños  
Salón-comedor  
Cocina  
Terraza

Superficie Construida C.C.

**99,6 m**

Superficie útil sin terrazas

**79,1m**

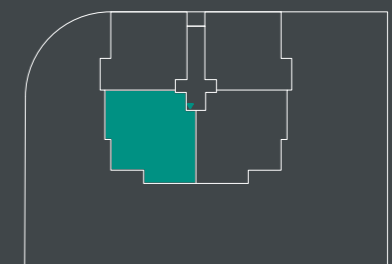
Superficie útil Terraza

**12,0 m**



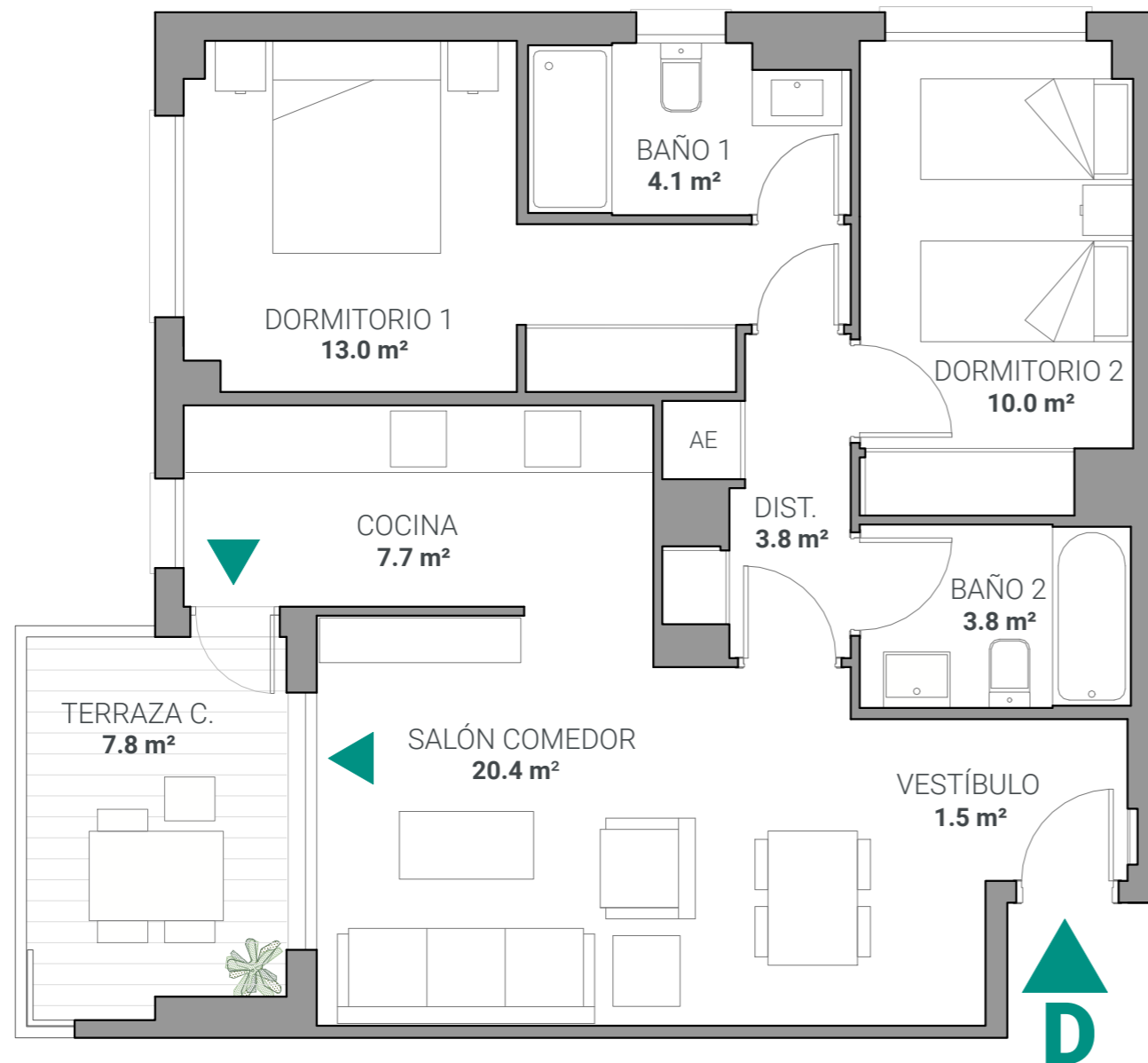
Avda. Alcoy

C/ Alcalde V. Galiana





Vivienda  
**Tipo 201**



Escala gráfica



Fecha Edición: **JUNIO 2023**

Este documento (tanto su parte gráfica como los datos referidos a superficies) tiene carácter meramente orientativo, sin perjuicio de la información más exacta contenida en la documentación técnica del edificio. Todo el mobiliario que se muestra en este plano, incluido el de la cocina, se ha incluido a efectos meramente orientativos y decorativos. Los datos referidos a superficies, distribución y linderos son orientativos y pueden sufrir variaciones como consecuencia de exigencias comerciales, jurídicas, técnicas o de ejecución de proyecto

**Altamira**  
by doValue



**LANDCO EL CAMPELLO  
PARQUE CENTRAL**

Avda. Alcoy esquina C/Alcalde V. Galiana  
EL CAMPELLO, ALICANTE.



Planta 3<sup>a</sup>, Letra D

VT201

- 2 dormitorios
- 2 baños
- Salón-comedor
- Cocina
- Terraza

Superficie Construida C.C.

**83,4 m**

Superficie útil sin terrazas

**64,3 m**

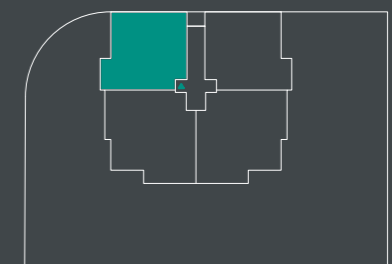
Superficie útil Terraza

**7,8 m**



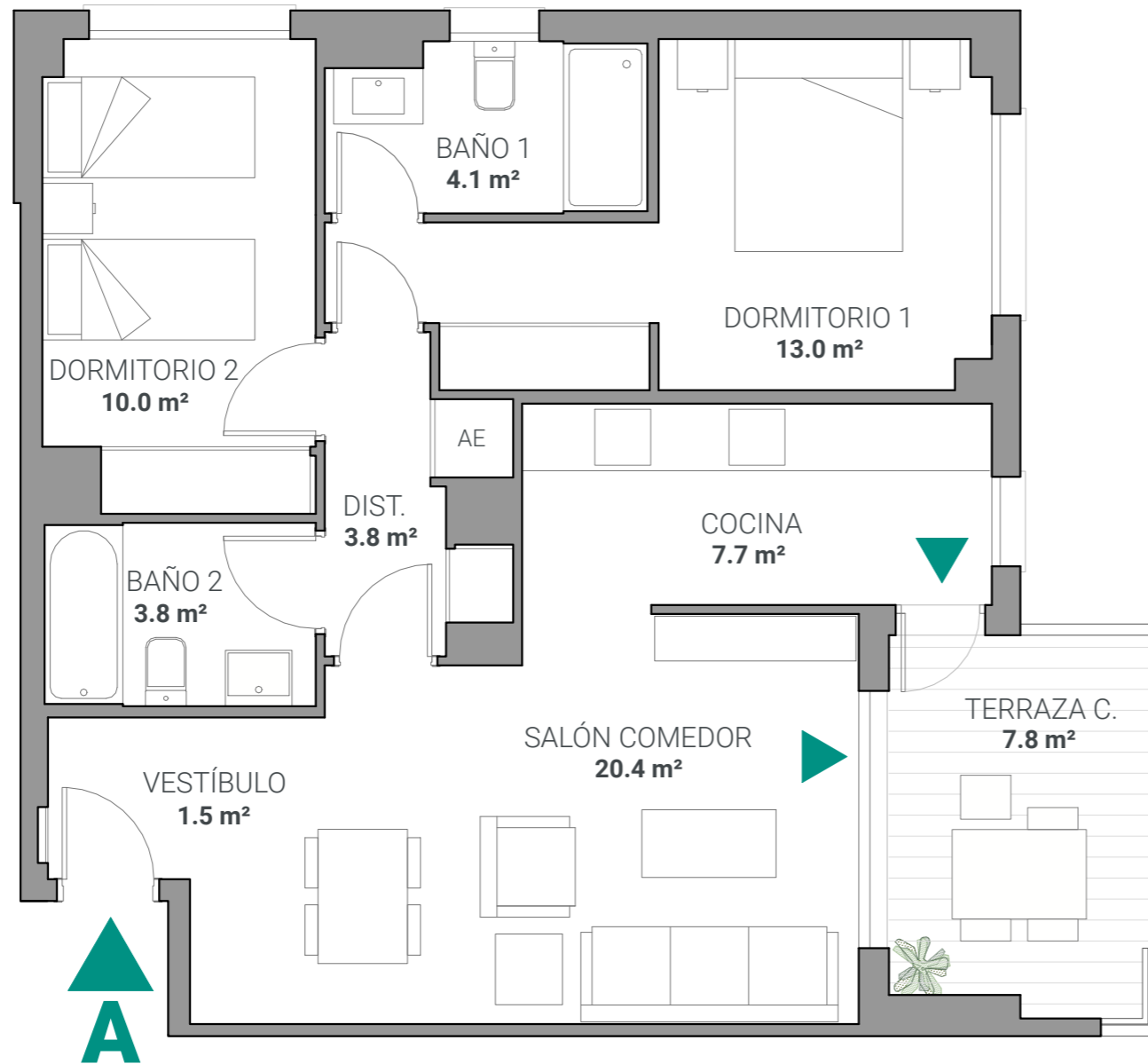
Avda. Alcoy

C/ Alcalde V. Galiana





Vivienda  
**Tipo 201**



Escala gráfica



Fecha Edición: **JUNIO 2023**

Este documento (tanto su parte gráfica como los datos referidos a superficies) tiene carácter meramente orientativo, sin perjuicio de la información más exacta contenida en la documentación técnica del edificio. Todo el mobiliario que se muestra en este plano, incluido el de la cocina, se ha incluido a efectos meramente orientativos y decorativos. Los datos referidos a superficies, distribución y linderos son orientativos y pueden sufrir variaciones como consecuencia de exigencias comerciales, jurídicas, técnicas o de ejecución de proyecto

**Altamira**  
by doValue



**LANDCO EL CAMPELLO  
PARQUE CENTRAL**

Avda. Alcoy esquina C/Alcalde V. Galiana  
EL CAMPELLO, ALICANTE.



Planta 4<sup>a</sup>, Letra A

VT201

- 2 dormitorios
- 2 baños
- Salón-comedor
- Cocina
- Terraza

Superficie Construida C.C.

**83,4 m**

Superficie útil sin terrazas

**64,3 m**

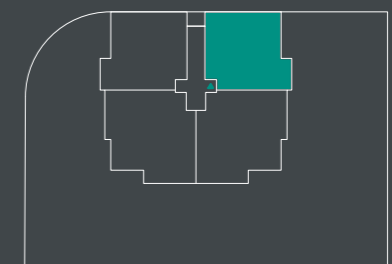
Superficie útil Terraza

**7,8 m**



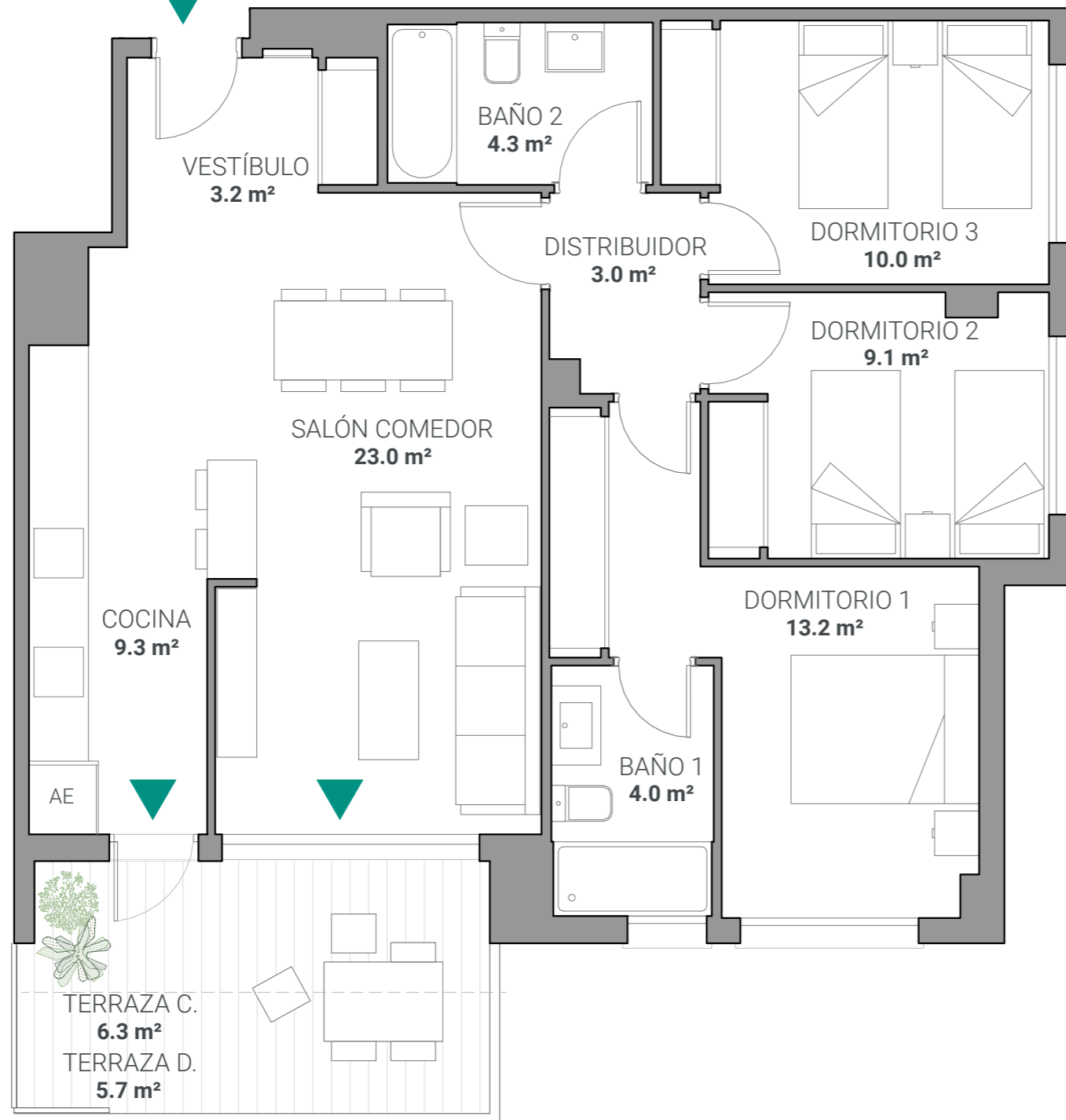
Avda. Alcoy

C/ Alcalde V. Galiana



**B**

Vivienda  
**Tipo 301**



## LANDCO EL CAMPELLO PARQUE CENTRAL

Avda. Alcoy esquina C/Alcalde V. Galiana  
EL CAMPELLO, ALICANTE.



Planta 4ª, Letra B

VT301

3 dormitorios  
2 baños  
Salón-comedor  
Cocina  
Terraza

Superficie Construida C.C.

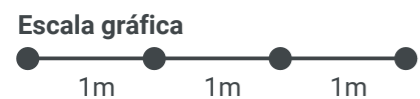
**99,6 m**

Superficie útil sin terrazas

**79,1m**

Superficie útil Terraza

**12,0 m**



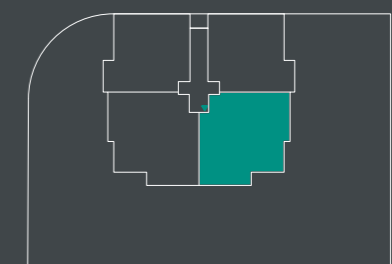
Fecha Edición: **JUNIO 2023**

Este documento (tanto su parte gráfica como los datos referidos a superficies) tiene carácter meramente orientativo, sin perjuicio de la información más exacta contenida en la documentación técnica del edificio. Todo el mobiliario que se muestra en este plano, incluido el de la cocina, se ha incluido a efectos meramente orientativos y decorativos. Los datos referidos a superficies, distribución y linderos son orientativos y pueden sufrir variaciones como consecuencia de exigencias comerciales, jurídicas, técnicas o de ejecución de proyecto

**Altamira**  
by doValue



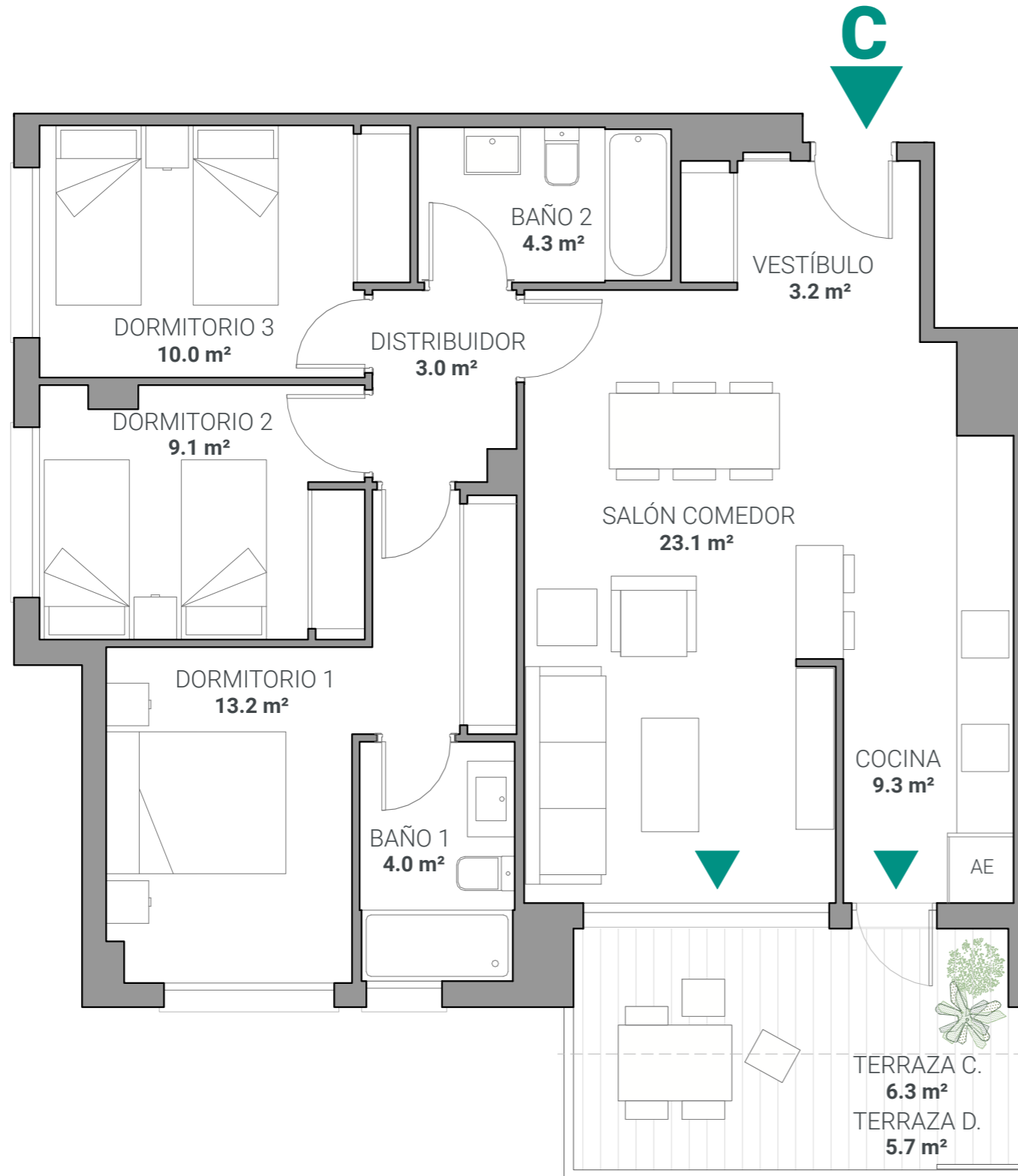
C/ Alcalde V. Galiana



Avda. Alcoy



Vivienda  
**Tipo 301**



Escala gráfica  
1m 1m 1m  
Fecha Edición: **JUNIO 2023**

Este documento (tanto su parte gráfica como los datos referidos a superficies) tiene carácter meramente orientativo, sin perjuicio de la información más exacta contenida en la documentación técnica del edificio. Todo el mobiliario que se muestra en este plano, incluido el de la cocina, se ha incluido a efectos meramente orientativos y decorativos. Los datos referidos a superficies, distribución y linderos son orientativos y pueden sufrir variaciones como consecuencia de exigencias comerciales, jurídicas, técnicas o de ejecución de proyecto

**Altamira**  
by doValue



## LANDCO EL CAMPELLO PARQUE CENTRAL

Avda. Alcoy esquina C/Alcalde V. Galiana  
EL CAMPELLO, ALICANTE.



Planta 4ª, Letra C **VT301**

3 dormitorios  
2 baños  
Salón-comedor  
Cocina  
Terraza

Superficie Construida C.C.

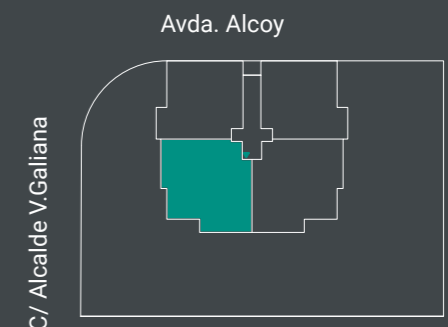
**99,6 m**

Superficie útil sin terrazas

**79,1m**

Superficie útil Terraza

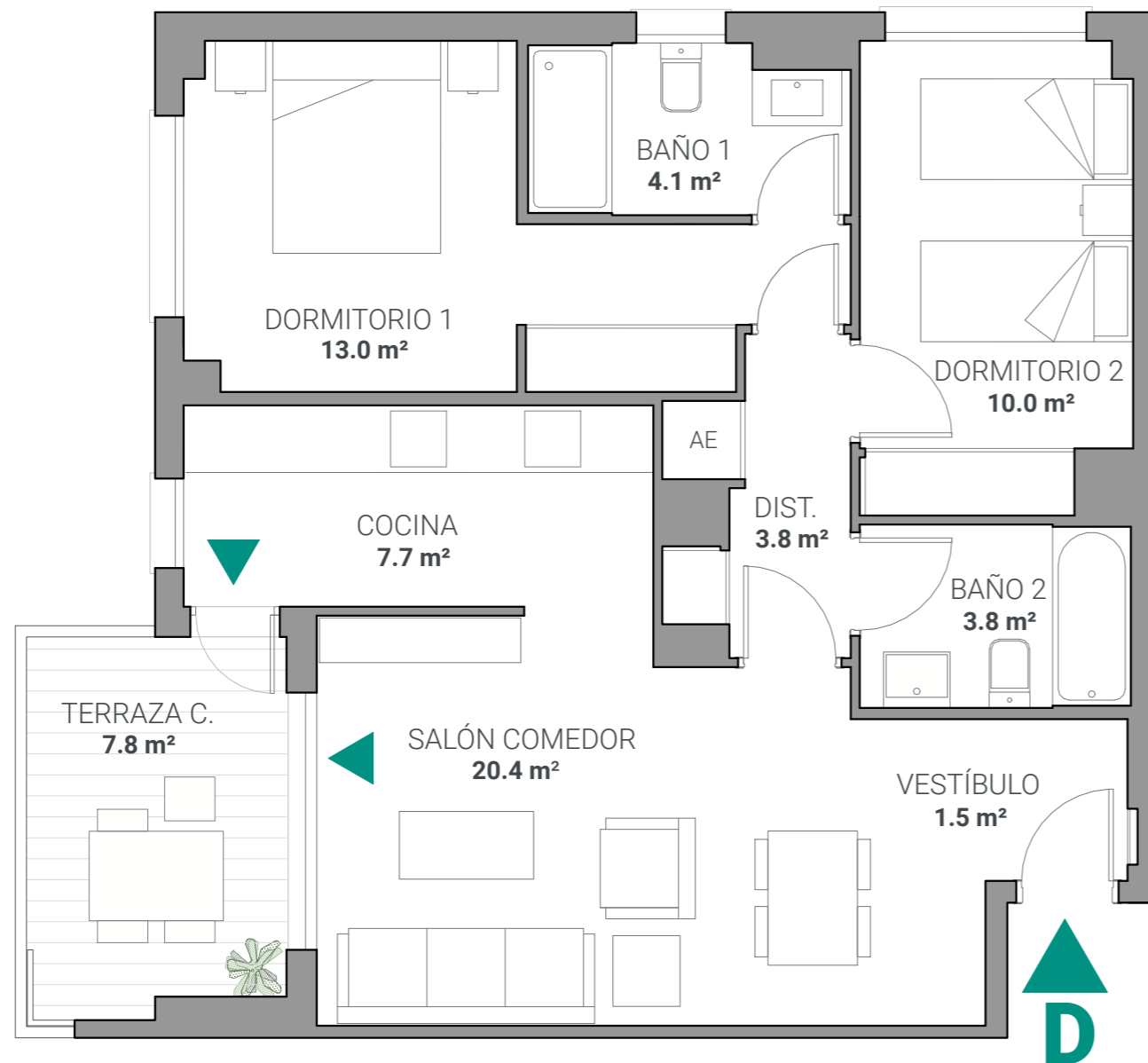
**12,0 m**



C/ Alcalde V. Galiana



Vivienda  
**Tipo 201**



Escala gráfica



Fecha Edición: **JUNIO 2023**

Este documento (tanto su parte gráfica como los datos referidos a superficies) tiene carácter meramente orientativo, sin perjuicio de la información más exacta contenida en la documentación técnica del edificio. Todo el mobiliario que se muestra en este plano, incluido el de la cocina, se ha incluido a efectos meramente orientativos y decorativos. Los datos referidos a superficies, distribución y linderos son orientativos y pueden sufrir variaciones como consecuencia de exigencias comerciales, jurídicas, técnicas o de ejecución de proyecto

**Altamira**  
by doValue



**LANDCO EL CAMPELLO  
PARQUE CENTRAL**

Avda. Alcoy esquina C/Alcalde V. Galiana  
EL CAMPELLO, ALICANTE.



Planta 4<sup>a</sup>, Letra D

VT201

- 2 dormitorios
- 2 baños
- Salón-comedor
- Cocina
- Terraza

Superficie Construida C.C.

**83,4 m**

Superficie útil sin terrazas

**64,3 m**

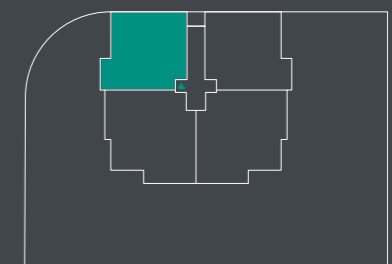
Superficie útil Terraza

**7,8 m**



Avda. Alcoy

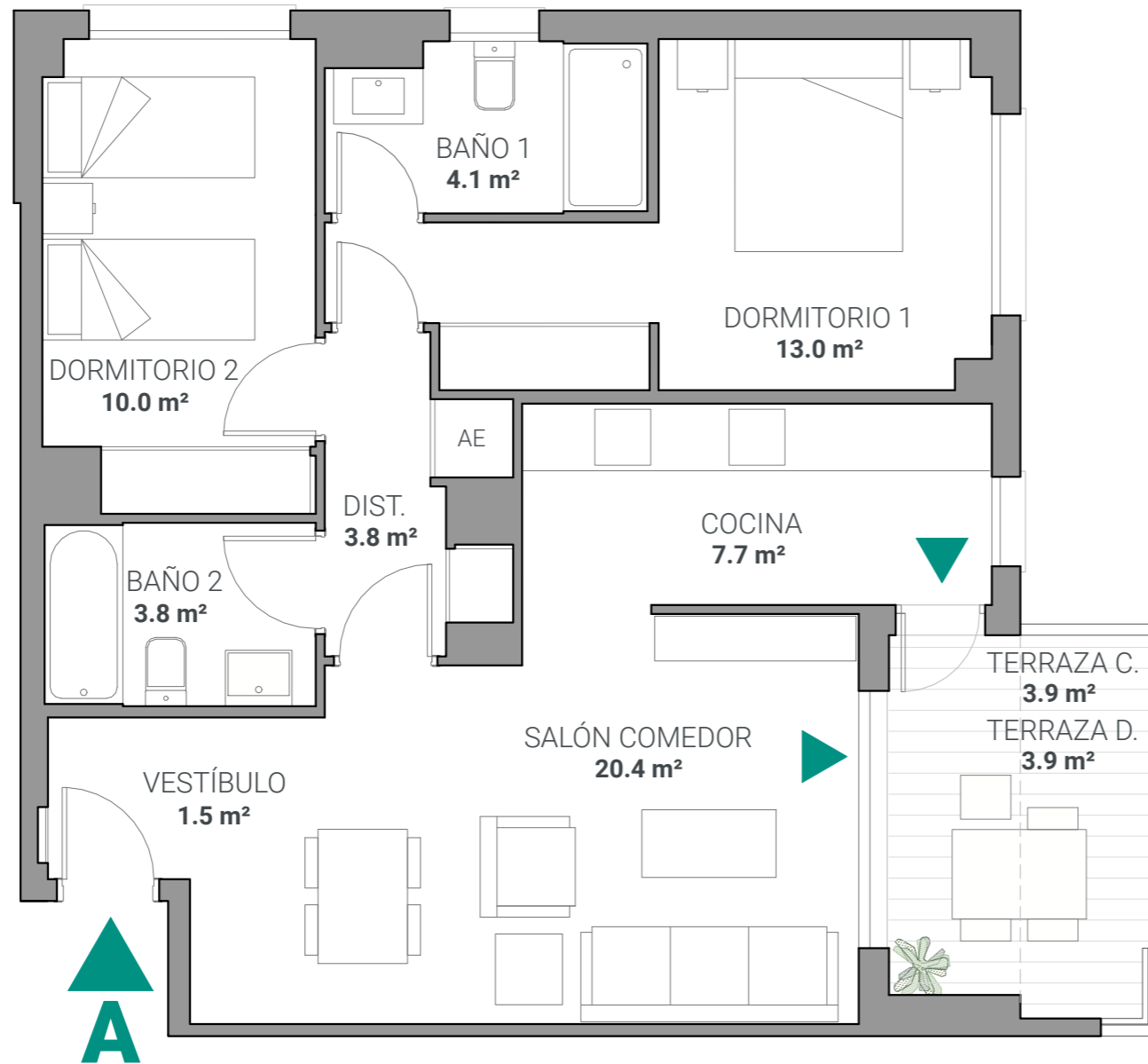
C/ Alcalde V. Galiana







Vivienda  
**Tipo 201**



Escala gráfica



Fecha Edición: **JUNIO 2023**

Este documento (tanto su parte gráfica como los datos referidos a superficies) tiene carácter meramente orientativo, sin perjuicio de la información más exacta contenida en la documentación técnica del edificio. Todo el mobiliario que se muestra en este plano, incluido el de la cocina, se ha incluido a efectos meramente orientativos y decorativos. Los datos referidos a superficies, distribución y linderos son orientativos y pueden sufrir variaciones como consecuencia de exigencias comerciales, jurídicas, técnicas o de ejecución de proyecto

Superficie C.C.  
**Altamira**  
by doValue



**LANDCO EL CAMPELLO  
PARQUE CENTRAL**

Avda. Alcoy esquina C/Alcalde V. Galiana  
EL CAMPELLO, ALICANTE.



Planta 5<sup>a</sup>, Letra A

VT201

- 2 dormitorios
- 2 baños
- Salón-comedor
- Cocina
- Terraza

Superficie Construida C.C.

**83,4 m**

Superficie útil sin terrazas

**64,3 m**

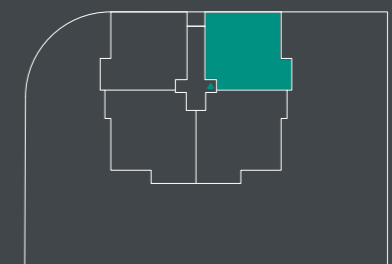
Superficie útil Terraza

**7,8 m**



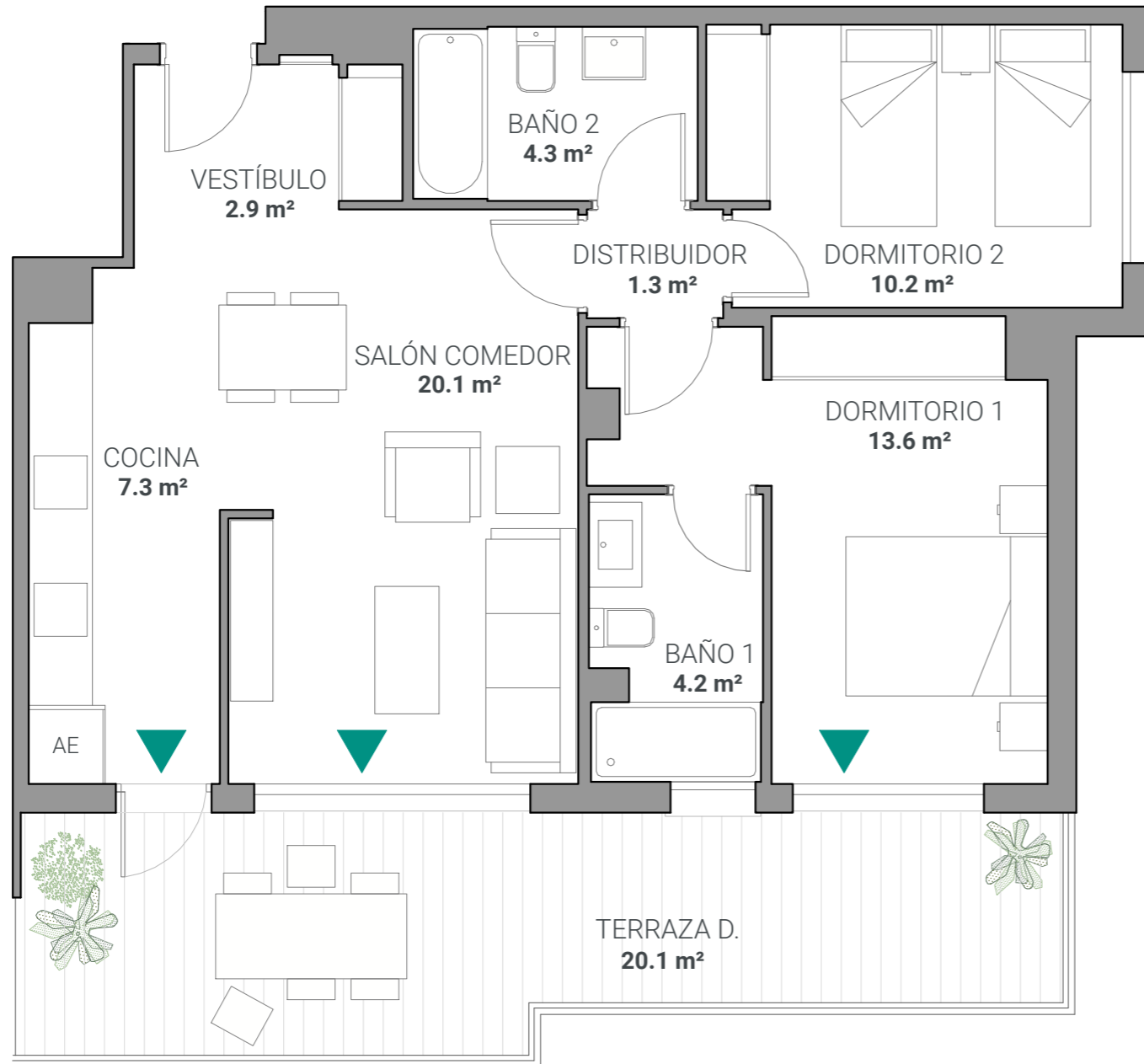
Avda. Alcoy

C/ Alcalde V. Galiana



**B**

Vivienda  
**Tipo 202**



# LANDCO EL CAMPELLO PARQUE CENTRAL

Avda. Alcoy esquina C/Alcalde V. Galiana  
EL CAMPELLO, ALICANTE.



Planta 5ª, Letra B VT202

- 2 dormitorios
- 2 baños
- Salón-comedor
- Cocina
- Terraza

Superficie Construida C.C.

**82,5 m**

Superficie útil sin terrazas

**63,9 m**

Superficie útil Terraza

**20,1 m**

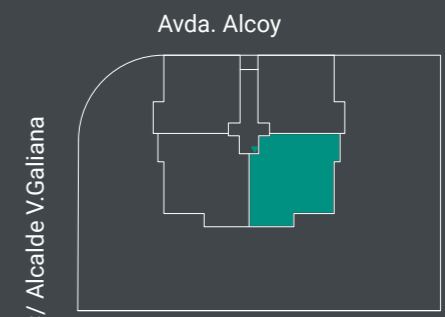
Escala gráfica



Fecha Edición: **JUNIO 2023**

Este documento (tanto su parte gráfica como los datos referidos a superficies) tiene carácter meramente orientativo, sin perjuicio de la información más exacta contenida en la documentación técnica del edificio. Todo el mobiliario que se muestra en este plano, incluido el de la cocina, se ha incluido a efectos meramente orientativos y decorativos. Los datos referidos a superficies, distribución y linderos son orientativos y pueden sufrir variaciones como consecuencia de exigencias comerciales, jurídicas, técnicas o de ejecución de proyecto

**Altamira**  
by doValue

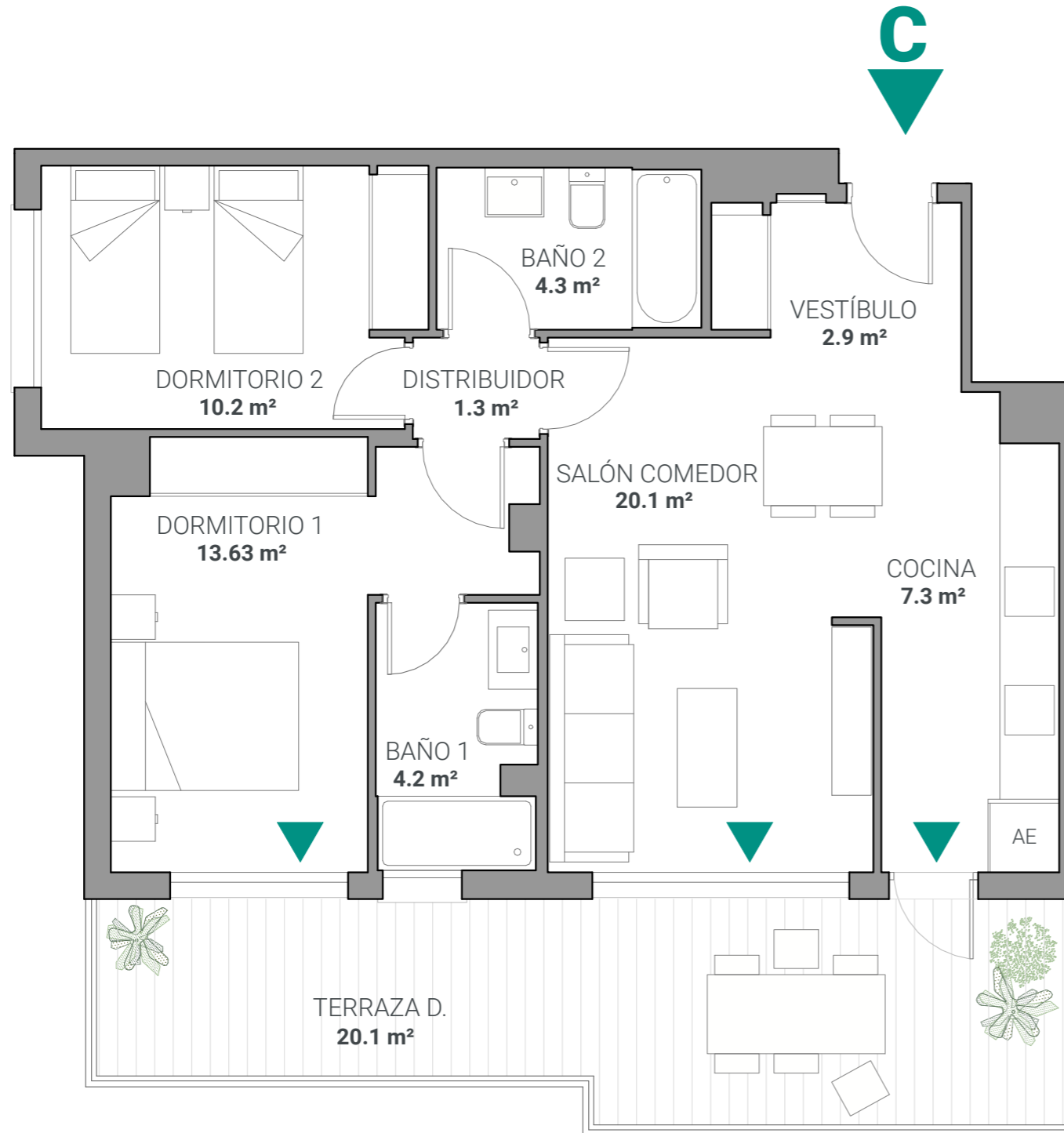


C/ Alcalde V. Galiana

Avda. Alcoy



Vivienda  
**Tipo 202**



Fecha Edición: **JUNIO 2023**

Este documento (tanto su parte gráfica como los datos referidos a superficies) tiene carácter meramente orientativo, sin perjuicio de la información más exacta contenida en la documentación técnica del edificio. Todo el mobiliario que se muestra en este plano, incluido el de la cocina, se ha incluido a efectos meramente orientativos y decorativos. Los datos referidos a superficies, distribución y linderos son orientativos y pueden sufrir variaciones como consecuencia de exigencias comerciales, jurídicas, técnicas o de ejecución de proyecto

**Altamira**  
by doValue



## LANDCO EL CAMPELLO PARQUE CENTRAL

Avda. Alcoy esquina C/Alcalde V. Galiana  
EL CAMPELLO, ALICANTE.



Planta 5ª, Letra C VT202

2 dormitorios  
2 baños  
Salón-comedor  
Cocina  
Terraza

Superficie Construida C.C.

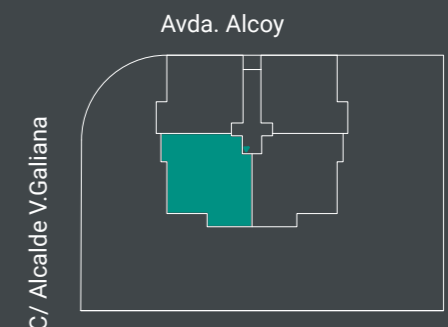
**82,5 m**

Superficie útil sin terrazas

**63,9 m**

Superficie útil Terraza

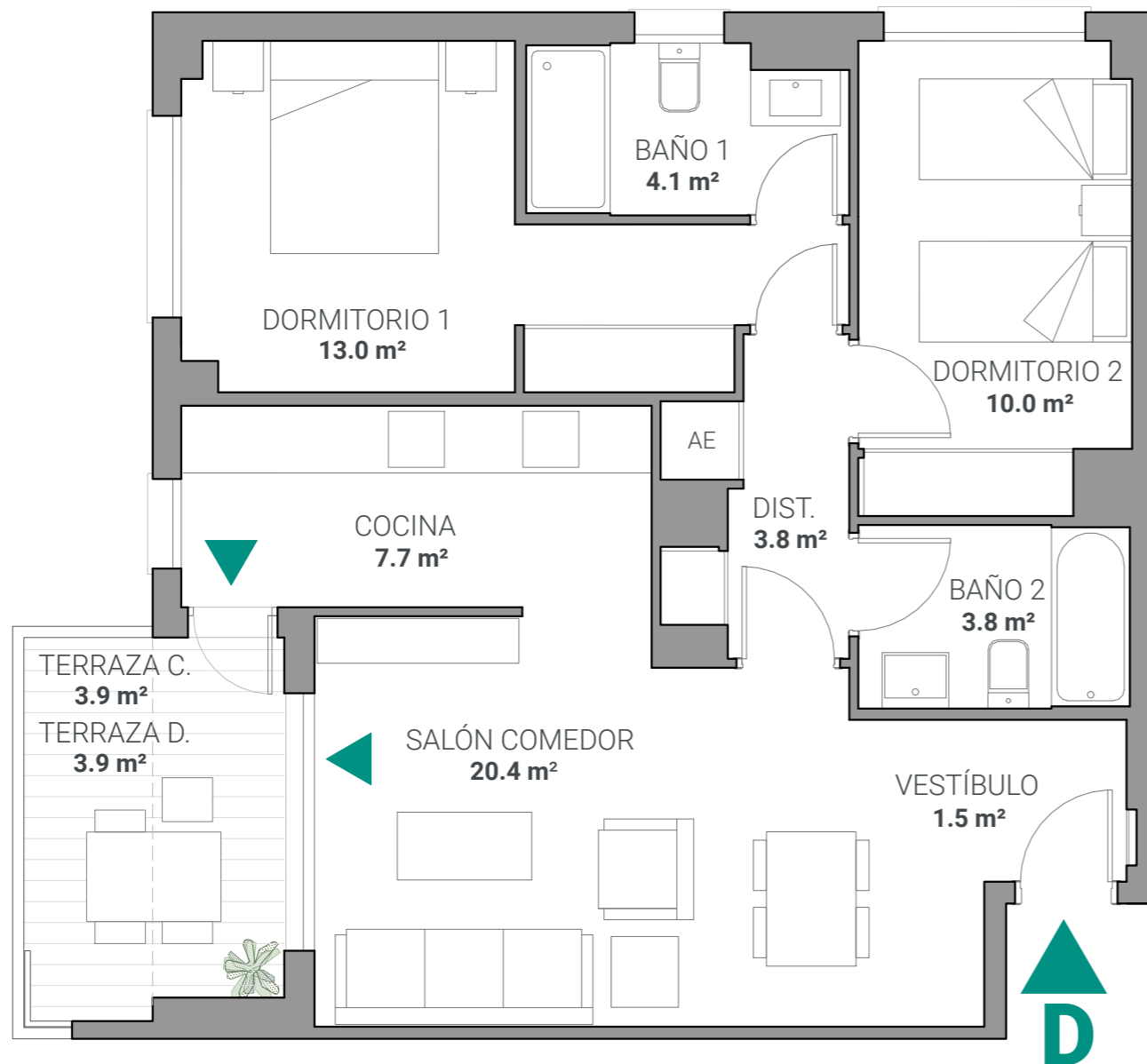
**20,1 m**



C/ Alcalde V. Galiana



Vivienda  
**Tipo 201**



Escala gráfica



Fecha Edición: **JUNIO 2023**

Este documento (tanto su parte gráfica como los datos referidos a superficies) tiene carácter meramente orientativo, sin perjuicio de la información más exacta contenida en la documentación técnica del edificio. Todo el mobiliario que se muestra en este plano, incluido el de la cocina, se ha incluido a efectos meramente orientativos y decorativos. Los datos referidos a superficies, distribución y linderos son orientativos y pueden sufrir variaciones como consecuencia de exigencias comerciales, jurídicas, técnicas o de ejecución de proyecto

**Altamira**  
by doValue



**LANDCO EL CAMPELLO  
PARQUE CENTRAL**

Avda. Alcoy esquina C/Alcalde V. Galiana  
EL CAMPELLO, ALICANTE.



Planta 5<sup>a</sup>, Letra D

VT201

- 2 dormitorios
- 2 baños
- Salón-comedor
- Cocina
- Terraza

Superficie Construida C.C.

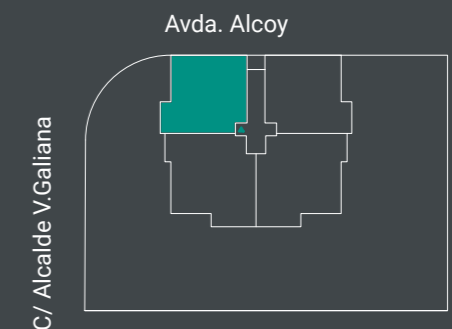
**83,4 m**

Superficie útil sin terrazas

**64,3 m**

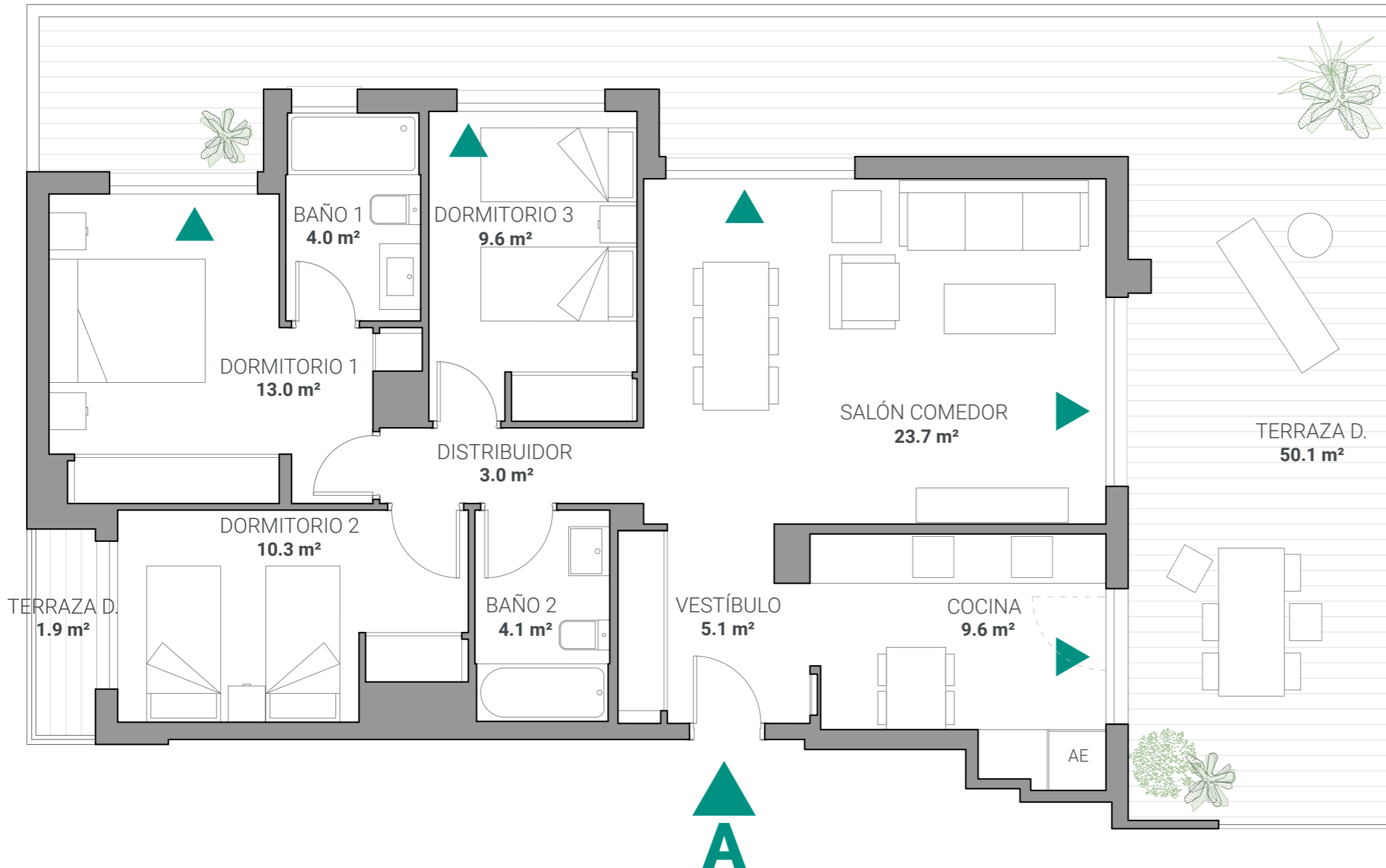
Superficie útil Terraza

**7,8 m**





Vivienda  
**Tipo 302**



Fecha Edición: **JUNIO 2023**

Este documento (tanto su parte gráfica como los datos referidos a superficies) tiene carácter meramente orientativo, sin perjuicio de la información más exacta contenida en la documentación técnica del edificio. Todo el mobiliario que se muestra en este plano, incluido el de la cocina, se ha incluido a efectos meramente orientativos y decorativos. Los datos referidos a superficies, distribución y linderos son orientativos y pueden sufrir variaciones como consecuencia de exigencias comerciales, jurídicas, técnicas o de ejecución de proyecto

**Altamira**  
by doValue



**LANDCO EL CAMPELLO  
PARQUE CENTRAL**

Avda. Alcoy esquina C/Alcalde V. Galiana  
EL CAMPELLO, ALICANTE.



Planta 6ª, Letra A

VT302

- 3 dormitorios
- 2 baños
- Salón-comedor
- Cocina
- Terrazas

Superficie Construida C.C.

**106,8 m**

Superficie útil sin terrazas

**82,4 m**

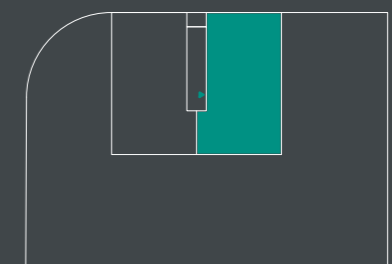
Superficie útil Terraza

**52,0 m**



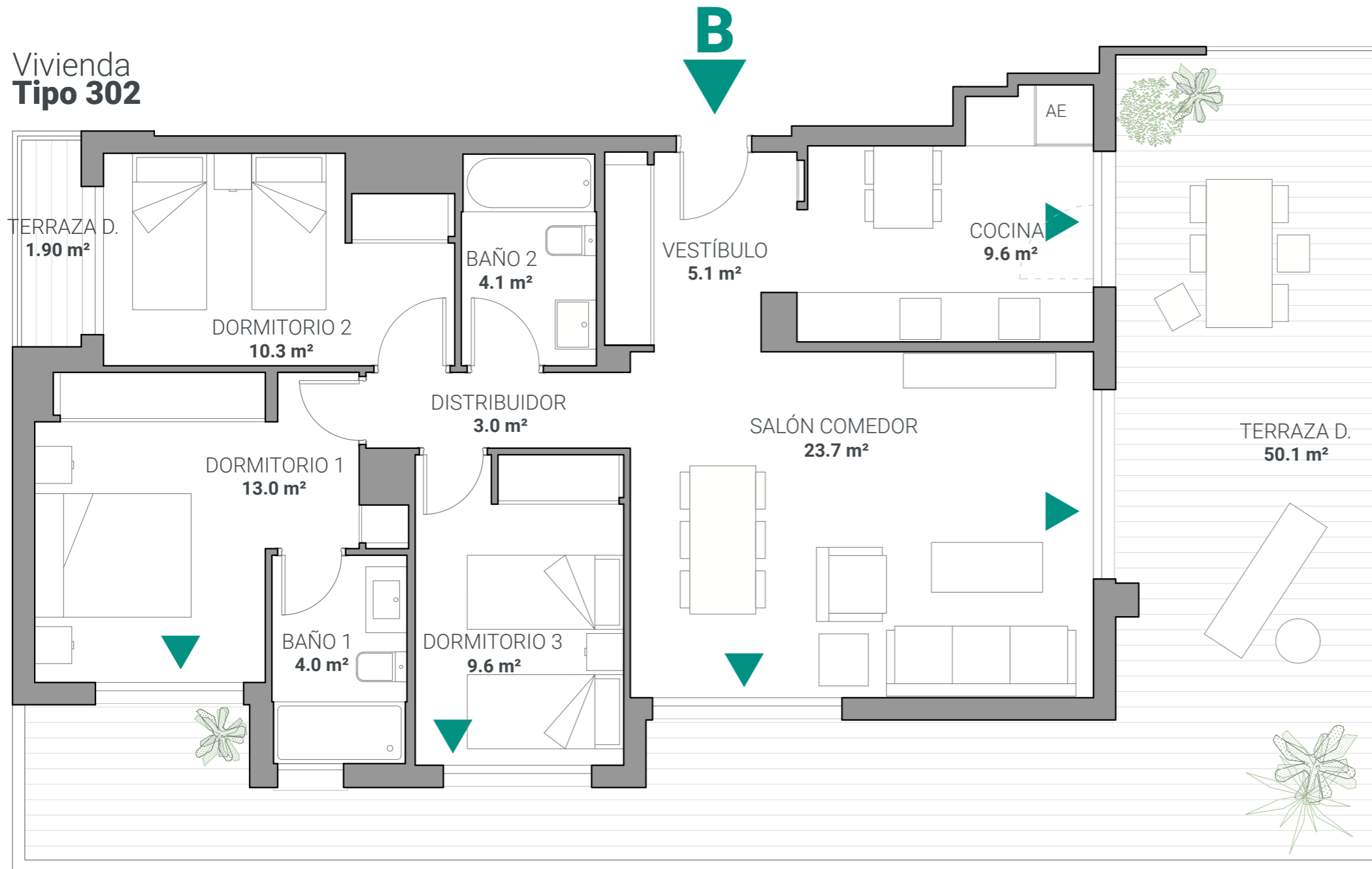
Avda. Alcoy

C/ Alcalde V. Galiana





Vivienda  
**Tipo 302**



**LANDCO EL CAMPELLO  
PARQUE CENTRAL**

Avda. Alcoy esquina C/Alcalde V. Galiana  
EL CAMPELLO, ALICANTE.



Planta 6ª, Letra B

VT302

- 3 dormitorios
- 2 baños
- Salón-comedor
- Cocina
- Terrazas

Superficie Construida C.C.

**106,8 m**

Superficie útil sin terrazas

**82,4 m**

Superficie útil Terraza

**52,0 m**

Escala gráfica



Fecha Edición: **JUNIO 2023**

Este documento (tanto su parte gráfica como los datos referidos a superficies) tiene carácter meramente orientativo, sin perjuicio de la información más exacta contenida en la documentación técnica del edificio. Todo el mobiliario que se muestra en este plano, incluido el de la cocina, se ha incluido a efectos meramente orientativos y decorativos. Los datos referidos a superficies, distribución y linderos son orientativos y pueden sufrir variaciones como consecuencia de exigencias comerciales, jurídicas, técnicas o de ejecución de proyecto

**Altamira**  
by doValue

