



Escala gráfica



2m 2m 2m

Fecha de Edición: **julio 2022**

Comercializa  
**Adsolum**  
by Altamira

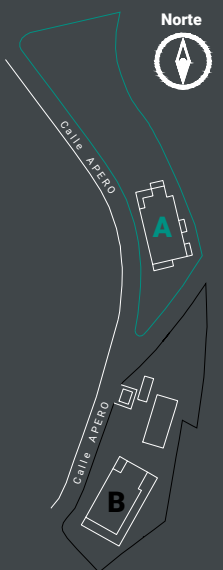
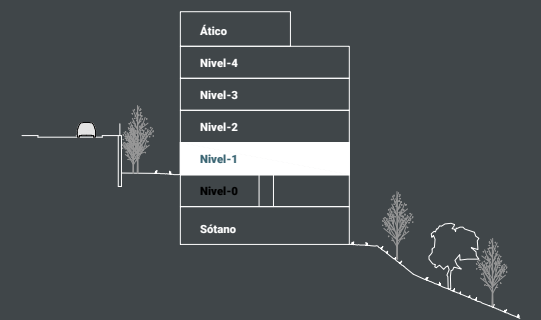
Este documento (tanto su parte gráfica como los datos referidos a superficies) tiene un carácter meramente orientativo, sin perjuicio de la información más exacta contenida en la documentación técnica del edificio. Todo el mobiliario que se muestra en este plano incluido el de la cocina, se ha incluido a efectos meramente orientativos y decorativos. Los datos referidos a superficies, distribución y linderos son meramente orientativos y pueden sufrir variaciones como consecuencia de exigencias comerciales, jurídicas, técnicas o de ejecución de proyecto.

# Residencial Cortijo de Mijas

Urb. CORTIJO CHICO, C/ Apero . 29650  
Las Lagunas - MIJAS COSTA - Málaga



## Edificio A Ordenación



Ordenación



**Escala gráfica**  
  
 2m 2m 2m

Fecha de Edición: **julio 2022**

Este documento (tanto su parte gráfica como los datos referidos a superficies) tiene un carácter meramente orientativo, sin perjuicio de la información más exacta contenida en la documentación técnica del edificio. Todo el mobiliario que se muestra en este plano incluido el de la cocina, se ha incluido a efectos meramente orientativos y decorativos. Los datos referidos a superficies, distribución y linderos son meramente orientativos y pueden sufrir variaciones como consecuencia de exigencias comerciales, jurídicas, técnicas o de ejecución de proyecto.

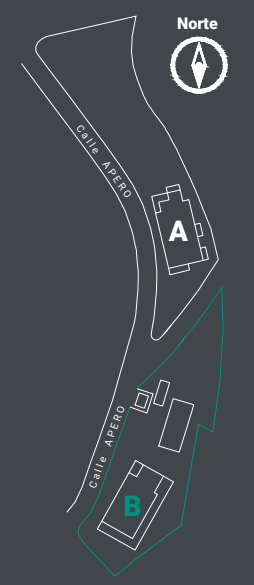
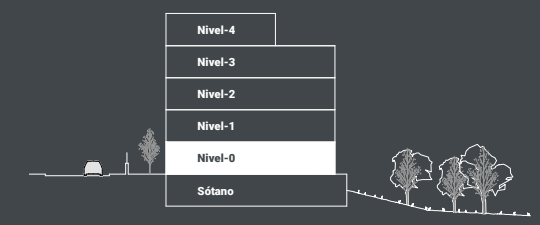
Comercializa  
**Adsolum**  
 by Altamira

# Residencial Cortijo de Mijas

Urb. CORTIJO CHICO, C/ Apero . 29650  
 Las Lagunas - MIJAS COSTA - Málaga

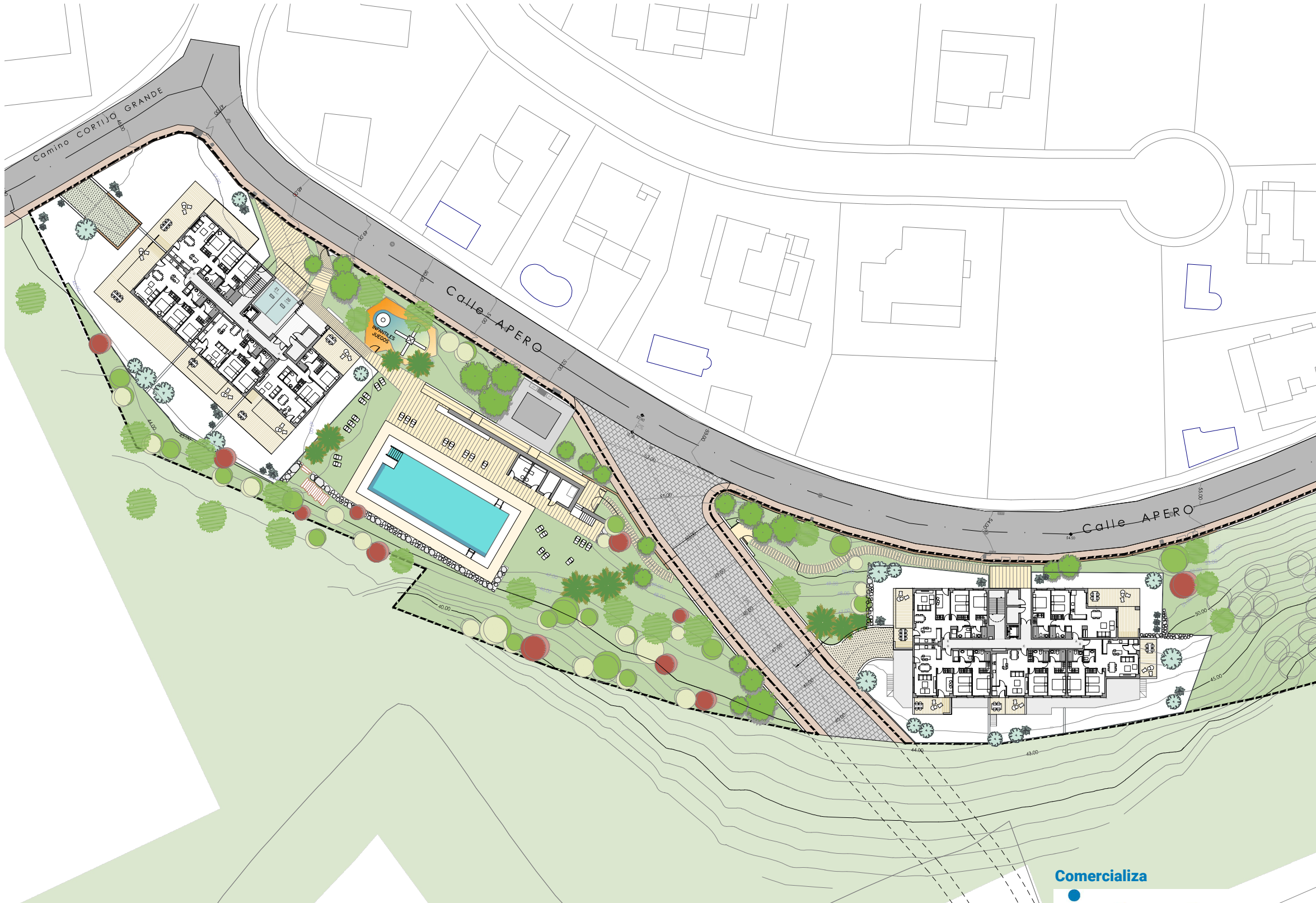


## Edificio B Ordenación



Ordenación





Escala gráfica



3m 3m 3m

Fecha de Edición: **julio 2022**

Este documento (tanto su parte gráfica como los datos referidos a superficies) tiene un carácter meramente orientativo, sin perjuicio de la información más exacta contenida en la documentación técnica del edificio. Todo el mobiliario que se muestra en este plano incluido el de la cocina, se ha incluido a efectos meramente orientativos y decorativos. Los datos referidos a superficies, distribución y linderos son meramente orientativos y pueden sufrir variaciones como consecuencia de exigencias comerciales, jurídicas, técnicas o de ejecución de proyecto.

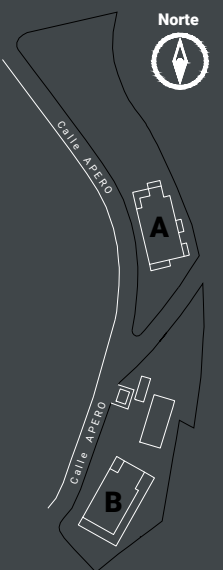
Comercializa  
**Adsolum**  
by Altamira

# Residencial Cortijo de Mijas

Urb. CORTIJO CHICO, C/ Apero . 29650  
Las Lagunas - MIJAS COSTA - Málaga



Ordenación



Ordenación