



Edificio  
**ECHEGARAY**

**CALLE ECHEGARAY 9-11  
PONTEVEDRA**



**PLANO DE SITUACIÓN**

Este documento (tanto su parte gráfica como los datos referidos a superficies) tiene carácter meramente orientativo. Sin perjuicio de la información más exacta contenida en la documentación técnica del edificio. Todo el mobiliario que se muestra en este plano, incluido el de la cocina, se ha incluido a efectos meramente orientativos y decorativos. Los datos referidos a superficies, distribución y linderos son meramente orientativos y pueden sufrir variaciones como consecuencia de exigencias comerciales, jurídicas, técnicas o de ejecución de proyecto.

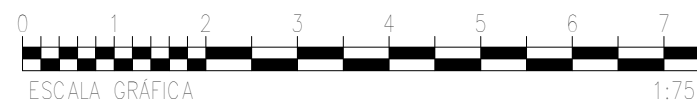
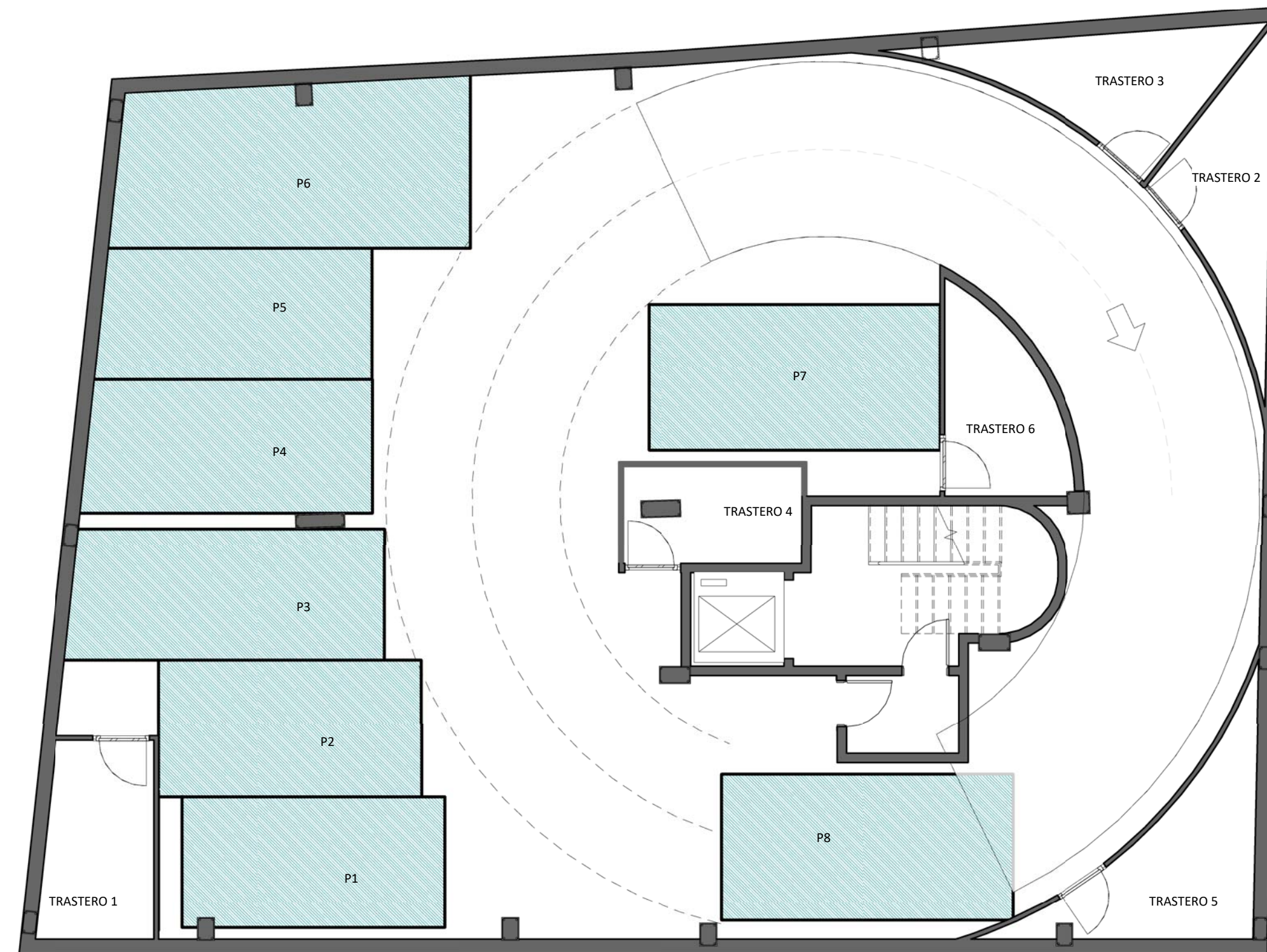




**PLANTA SOTANO 2**

8 uds. PLAZA DE GARAJE

6 uds. TRASTEROS



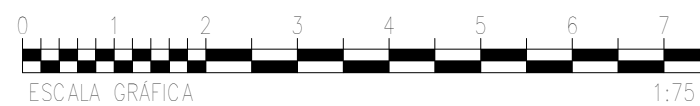
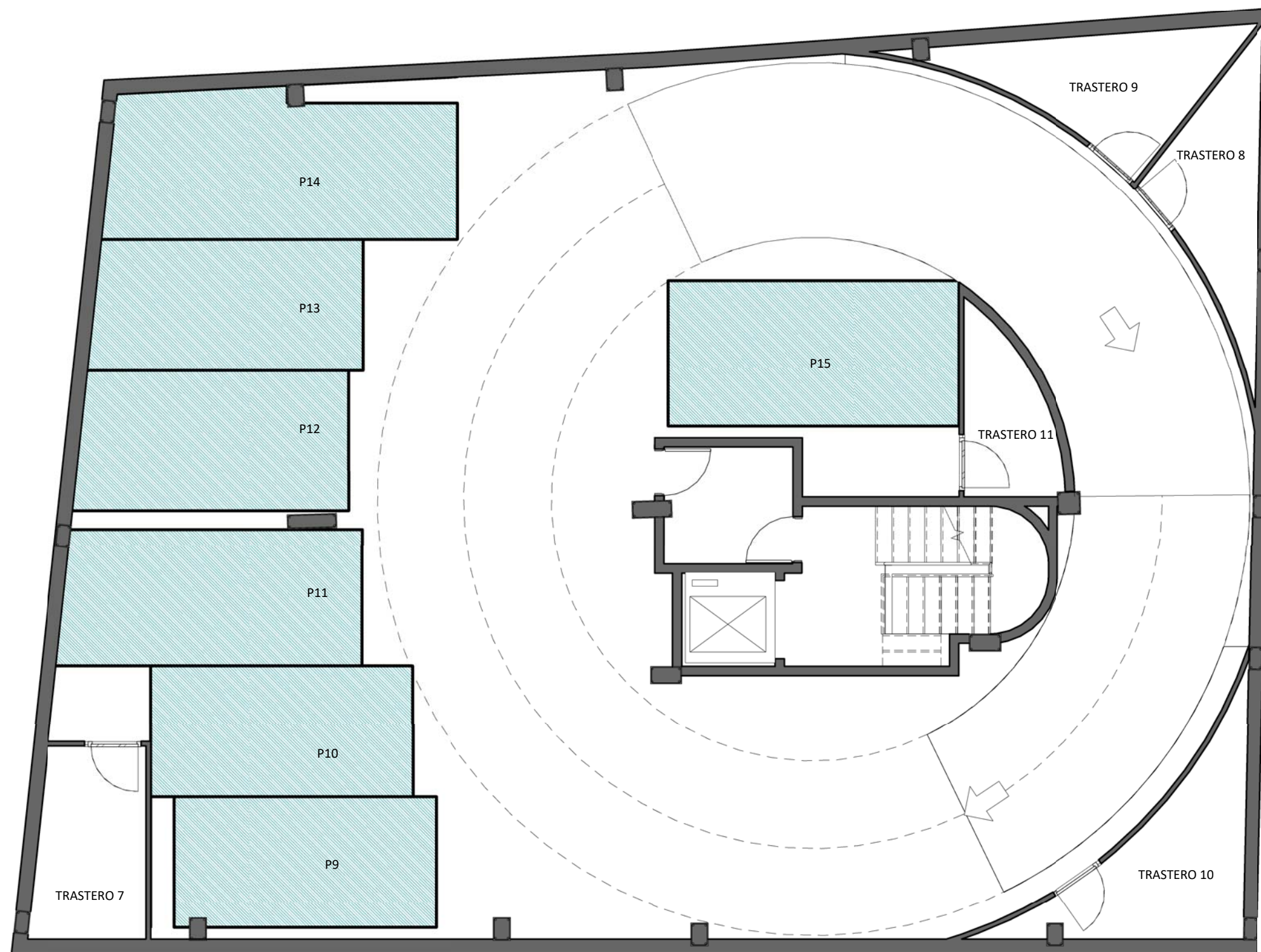




**PLANTA SOTANO 1**

 7 uds. PLAZA DE GARAJE

5 uds. TRASTEROS





Edificio  
**ECHEGARAY**

**CALLE ECHEGARAY 9-11  
PONTEVEDRA**

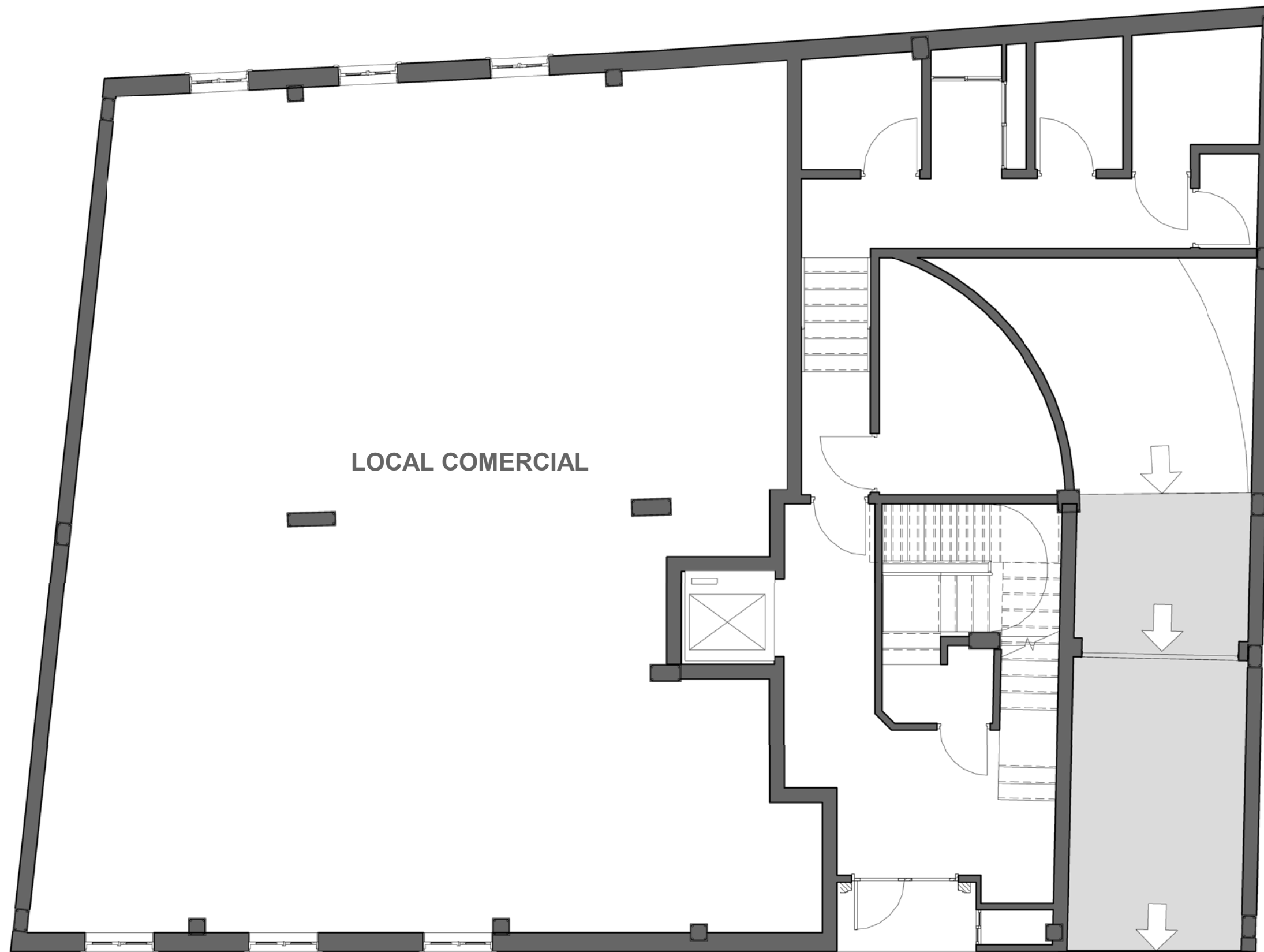


### PLANTA BAJA TIPO

SUPERFICIE APROXIMADA m<sup>2</sup>

SUPERFICIE UTIL 175

SUPERFICIE CONSTRUIDA 191



LOCAL COMERCIAL



**ALTAMIRA**  
SANTANDER REAL ESTATE







**PLANTA PRIMERA TIPO**

RUA NOVA DE ARRIVA



CALLE ECHEGARAY



**TIPOLOGÍA**

- 1º A
- 1º B
- Z.Z.C.C.





Edificio  
**ECHEGARAY**

**CALLE ECHEGARAY 9-11  
PONTEVEDRA**



## PLANTA SEGUNDA TIPO




RUA NOVA DE ARRIVA



CALLE ECHEGARAY



### TIPOLOGÍA

-  2º B
-  2º A
-  Z.Z.C.C.

Este documento (tanto su parte gráfica como los datos referidos a superficies) tiene carácter meramente orientativo. sin perjuicio de la información más exacta contenida en la documentación técnica del edificio. Todo el mobiliario que se muestra en este plano, incluido el de la cocina, se ha incluido a efectos meramente orientativos y decorativos. Los datos referidos a superficies, distribución y linderos son meramente orientativos y pueden sufrir variaciones como consecuencia de exigencias comerciales, jurídicas, técnicas o de ejecución de proyecto.

**ALTAMIRA**  
SANTANDER REAL ESTATE







Edificio  
**ECHEGARAY**

**CALLE ECHEGARAY 9-11  
PONTEVEDRA**



### **PLANTA TERCERA TIPO**




RUA NOVA DE ARRIVA



CALLE ECHEGARAY



#### **TIPOLOGÍA**

-  3ºA
-  3ºB
-  Z.Z.C.C.

Este documento (tanto su parte gráfica como los datos referidos a superficies) tiene carácter meramente orientativo. sin perjuicio de la información más exacta contenida en la documentación técnica del edificio. Todo el mobiliario que se muestra en este plano, incluido el de la cocina, se ha incluido a efectos meramente orientativos y decorativos. Los datos referidos a superficies, distribución y linderos son meramente orientativos y pueden sufrir variaciones como consecuencia de exigencias comerciales, jurídicas, técnicas o de ejecución de proyecto.

**ALTAMIRA**  
SANTANDER REAL ESTATE







Edificio  
**ECHEGARAY**

**CALLE ECHEGARAY 9-11  
PONTEVEDRA**

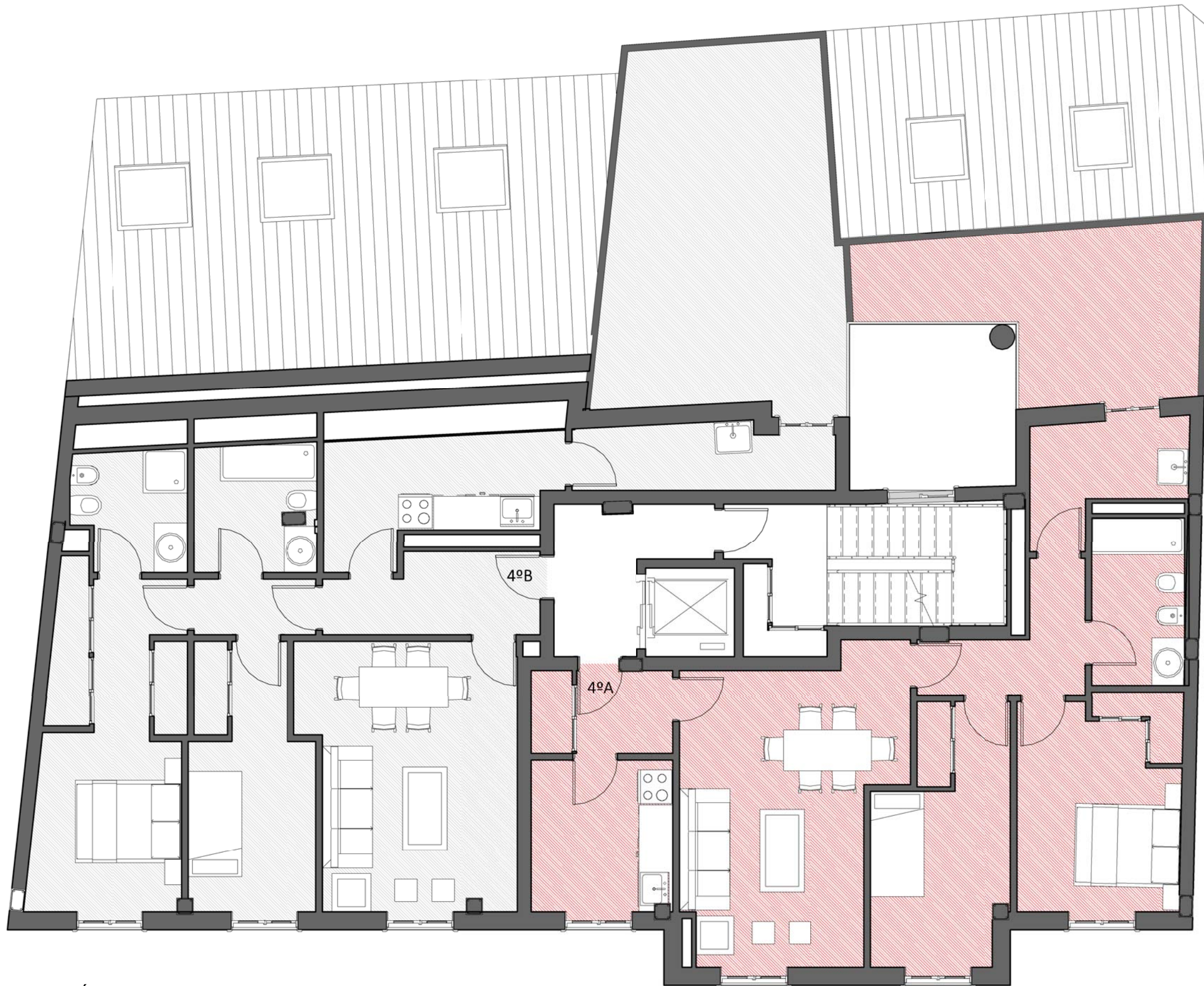


### PLANTA CUARTA TIPO


RUA NOVA DE ARRIVA



CALLE ECHEGARAY



#### TIPOLOGÍA

- |   |   |
|---|---|
|  4ºA         |  4ºB TERRAZA |
|  4ºA TERRAZA |  Z.Z.C.C.    |
|  4ºB         |   |

Este documento (tanto su parte gráfica como los datos referidos a superficies) tiene carácter meramente orientativo. sin perjuicio de la información más exacta contenida en la documentación técnica del edificio. Todo el mobiliario que se muestra en este plano, incluido el de la cocina, se ha incluido a efectos meramente orientativos y decorativos. Los datos referidos a superficies, distribución y linderos son meramente orientativos y pueden sufrir variaciones como consecuencia de exigencias comerciales, jurídicas, técnicas o de ejecución de proyecto.

**ALTAMIRA**  
SANTANDER REAL ESTATE







Edificio  
**ECHEGARAY**

**CALLE ECHEGARAY 9-11  
PONTEVEDRA**



**PLANTA QUINTA TIPO**



RUA NOVA DE ARRIVA



CALLE ECHEGARAY



**TIPOLOGÍA**

-  5ª
-  Z.Z.C.C.

Este documento (tanto su parte gráfica como los datos referidos a superficies) tiene carácter meramente orientativo. sin perjuicio de la información más exacta contenida en la documentación técnica del edificio. Todo el mobiliario que se muestra en este plano, incluido el de la cocina, se ha incluido a efectos meramente orientativos y decorativos. Los datos referidos a superficies, distribución y linderos son meramente orientativos y pueden sufrir variaciones como consecuencia de exigencias comerciales, jurídicas, técnicas o de ejecución de proyecto.

**ALTAMIRA**  
SANTANDER REAL ESTATE







Edificio  
**ECHEGARAY**

**CALLE ECHEGARAY 9-11  
PONTEVEDRA**



### PLANTA SEXTA TIPO



RUA NOVA DE ARRIVA



CALLE ECHEGARAY



#### TIPOLOGÍA

-  6ªA
-  Z.Z.C.C.

Este documento (tanto su parte gráfica como los datos referidos a superficies) tiene carácter meramente orientativo. sin perjuicio de la información más exacta contenida en la documentación técnica del edificio. Todo el mobiliario que se muestra en este plano, incluido el de la cocina, se ha incluido a efectos meramente orientativos y decorativos. Los datos referidos a superficies, distribución y linderos son meramente orientativos y pueden sufrir variaciones como consecuencia de exigencias comerciales, jurídicas, técnicas o de ejecución de proyecto.

**ALTAMIRA**  
SANTANDER REAL ESTATE







Edificio  
**ECHEGARAY**

**CALLE ECHEGARAY 9-11  
PONTEVEDRA**

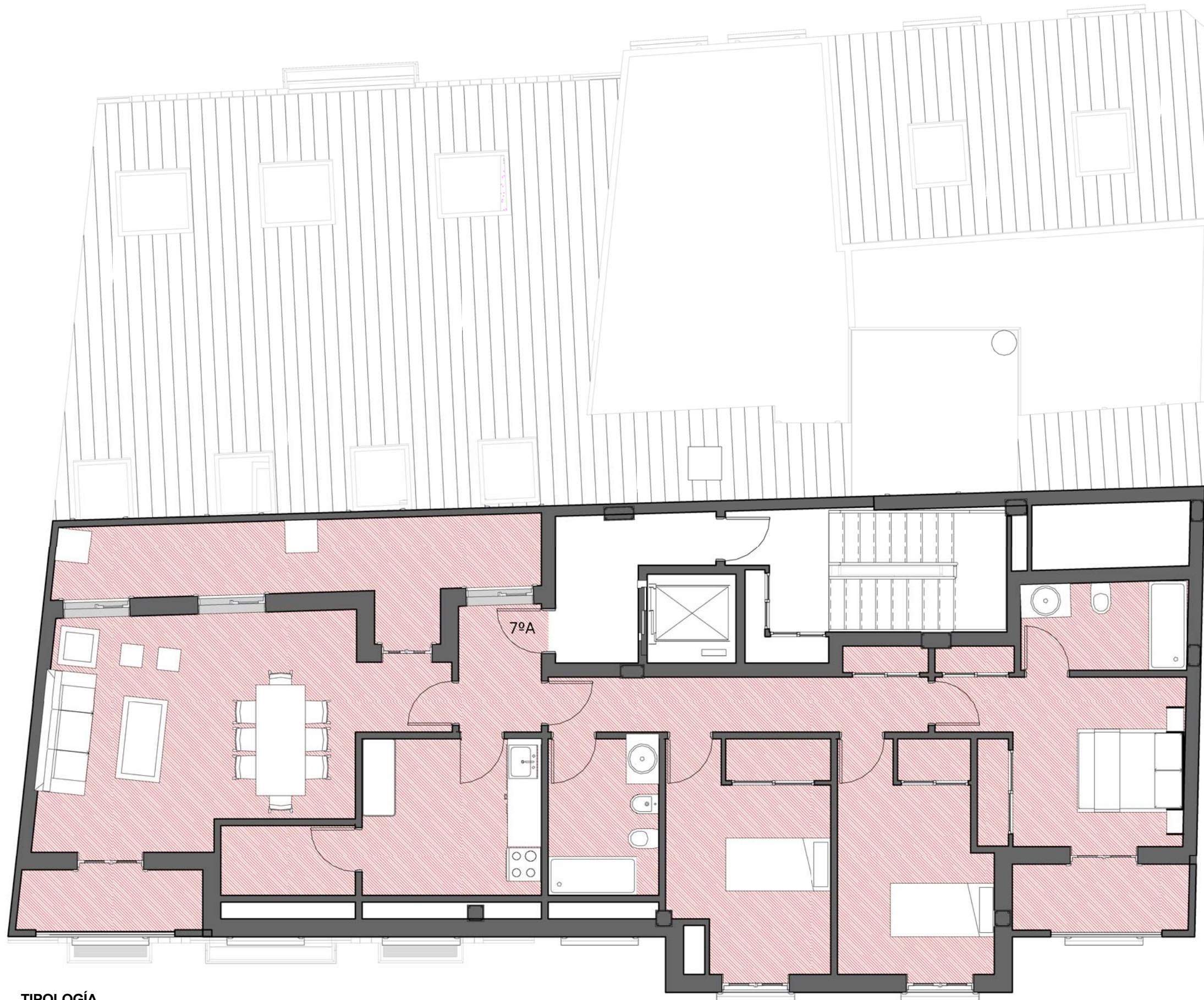


## **PLANTA BAJO CUBIERTA TIPO**




RUA NOVA DE ARRIVA



CALLE ECHEGARAY



### **TIPOLOGÍA**

-  B.C.
-  B.C. TERRAZA
-  Z.Z.C.C.

Este documento (tanto su parte gráfica como los datos referidos a superficies) tiene carácter meramente orientativo. sin perjuicio de la información más exacta contenida en la documentación técnica del edificio. Todo el mobiliario que se muestra en este plano, incluido el de la cocina, se ha incluido a efectos meramente orientativos y decorativos. Los datos referidos a superficies, distribución y linderos son meramente orientativos y pueden sufrir variaciones como consecuencia de exigencias comerciales, jurídicas, técnicas o de ejecución de proyecto.

**ALTAMIRA**  
SANTANDER REAL ESTATE







Edificio  
**ECHEGARAY**

**CALLE ECHEGARAY 9-11  
PONTEVEDRA**

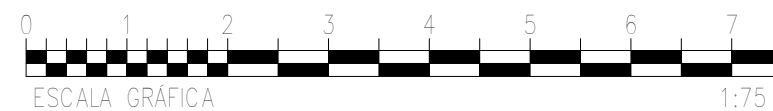
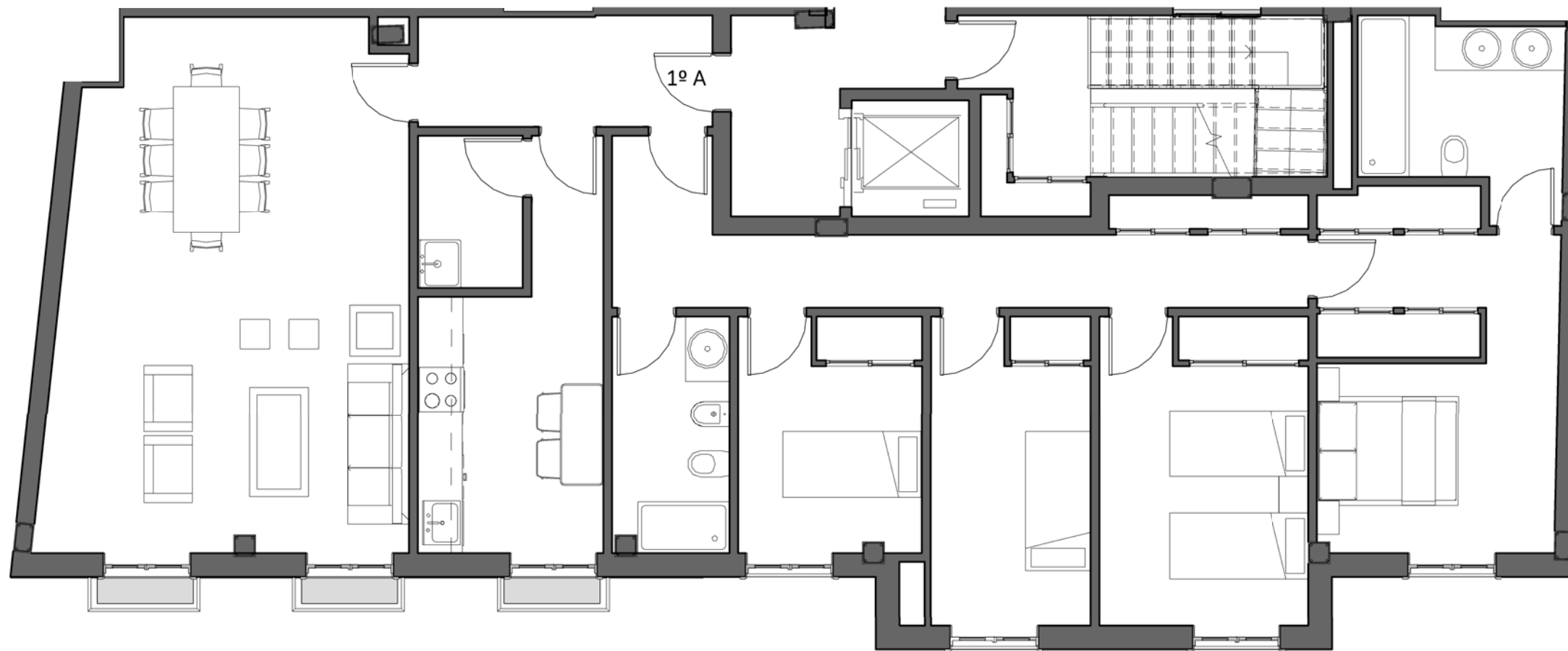


**PLANTA 1ª LETRA A**

**SUPERFICIE APROXIMADA m<sup>2</sup>**

**SUPERFICIE UTIL 124**

**SUPERFICIE CONSTRUIDA 167**



Este documento (tanto su parte gráfica como los datos referidos a superficies) tiene carácter meramente orientativo. Sin perjuicio de la información más exacta contenida en la documentación técnica del edificio. Todo el mobiliario que se muestra en este plano, incluido el de la cocina, se ha incluido a efectos meramente orientativos y decorativos. Los datos referidos a superficies, distribución y linderos son meramente orientativos y pueden sufrir variaciones como consecuencia de exigencias comerciales, jurídicas, técnicas o de ejecución de proyecto.

**ALTAMIRA**  
SANTANDER REAL ESTATE







Edificio  
**ECHEGARAY**

**CALLE ECHEGARAY 9-11  
PONTEVEDRA**

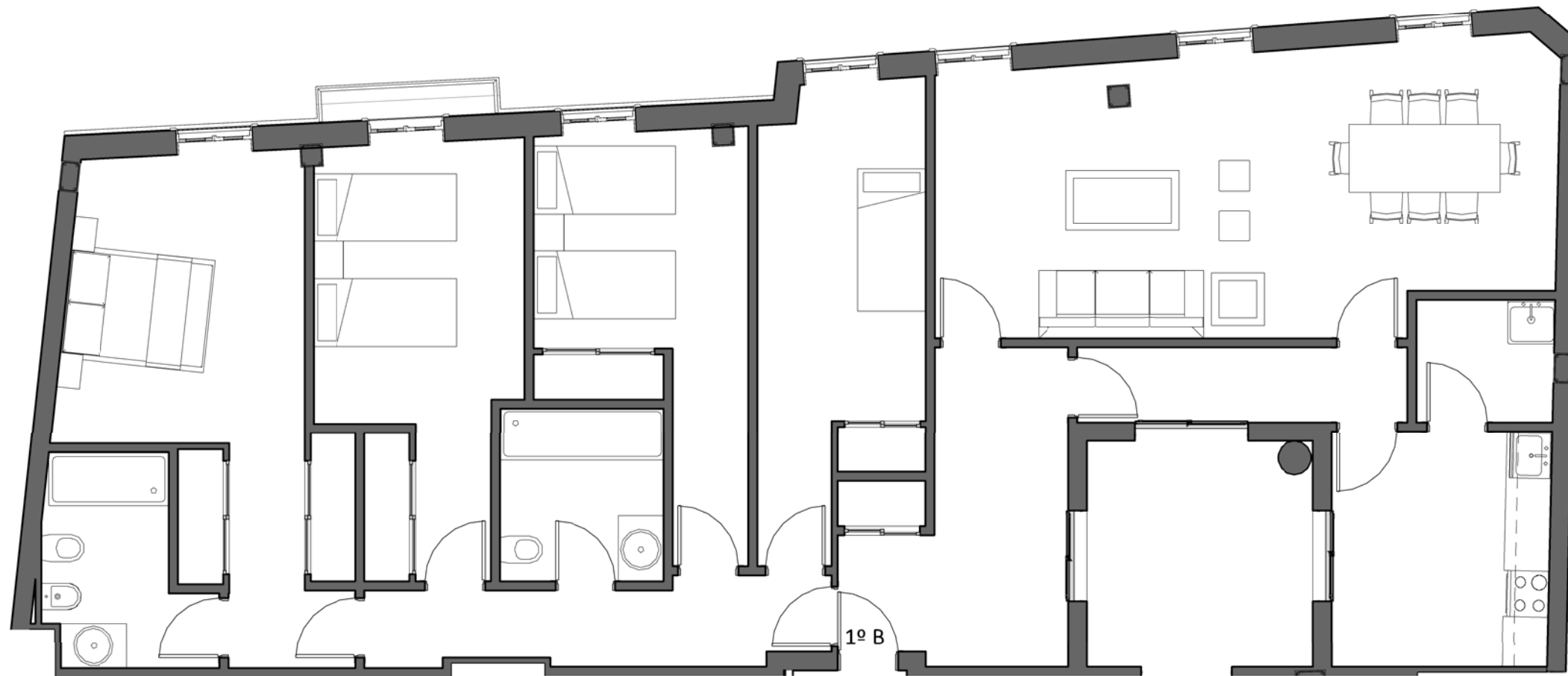


**PLANTA 1ª LETRA B**

**SUPERFICIE APROXIMADA m<sup>2</sup>**

**SUPERFICIE UTIL 130**

**SUPERFICIE CONSTRUIDA 176**



**ALTAMIRA**  
SANTANDER REAL ESTATE





Edificio  
**ECHEGARAY**

**CALLE ECHEGARAY 9-11  
PONTEVEDRA**

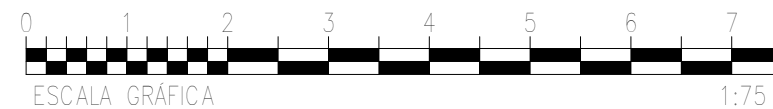
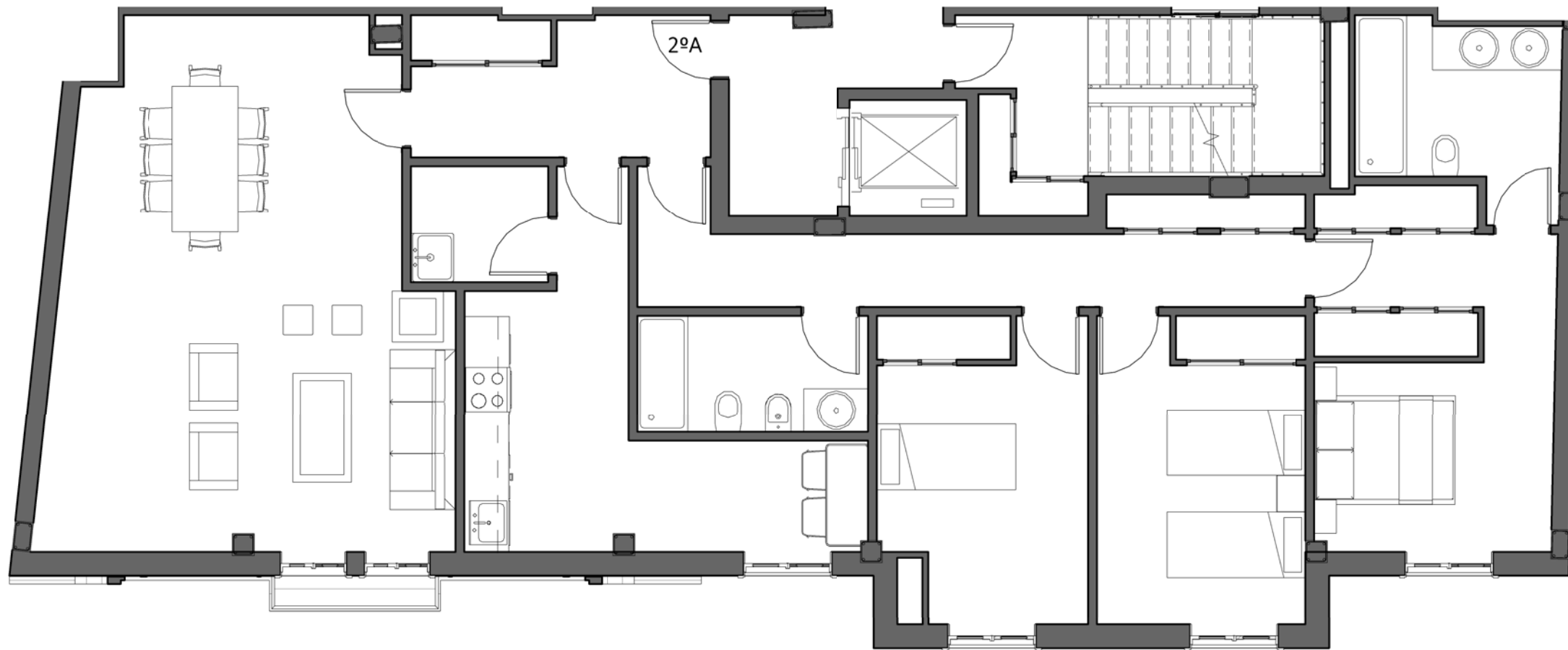


### **PLANTA 2ª LETRA A**

**SUPERFICIE APROXIMADA** m<sup>2</sup>

**SUPERFICIE UTIL** 124

**SUPERFICIE CONSTRUIDA** 167



**ALTAMIRA**  
SANTANDER REAL ESTATE

Este documento (tanto su parte gráfica como los datos referidos a superficies) tiene carácter meramente orientativo. Sin perjuicio de la información más exacta contenida en la documentación técnica del edificio. Todo el mobiliario que se muestra en este plano, incluido el de la cocina, se ha incluido a efectos meramente orientativos y decorativos. Los datos referidos a superficies, distribución y linderos son meramente orientativos y pueden sufrir variaciones como consecuencia de exigencias comerciales, jurídicas, técnicas o de ejecución de proyecto.





Edificio  
**ECHEGARAY**

**CALLE ECHEGARAY 9-11  
PONTEVEDRA**

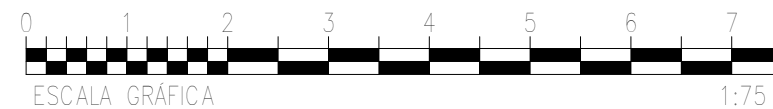
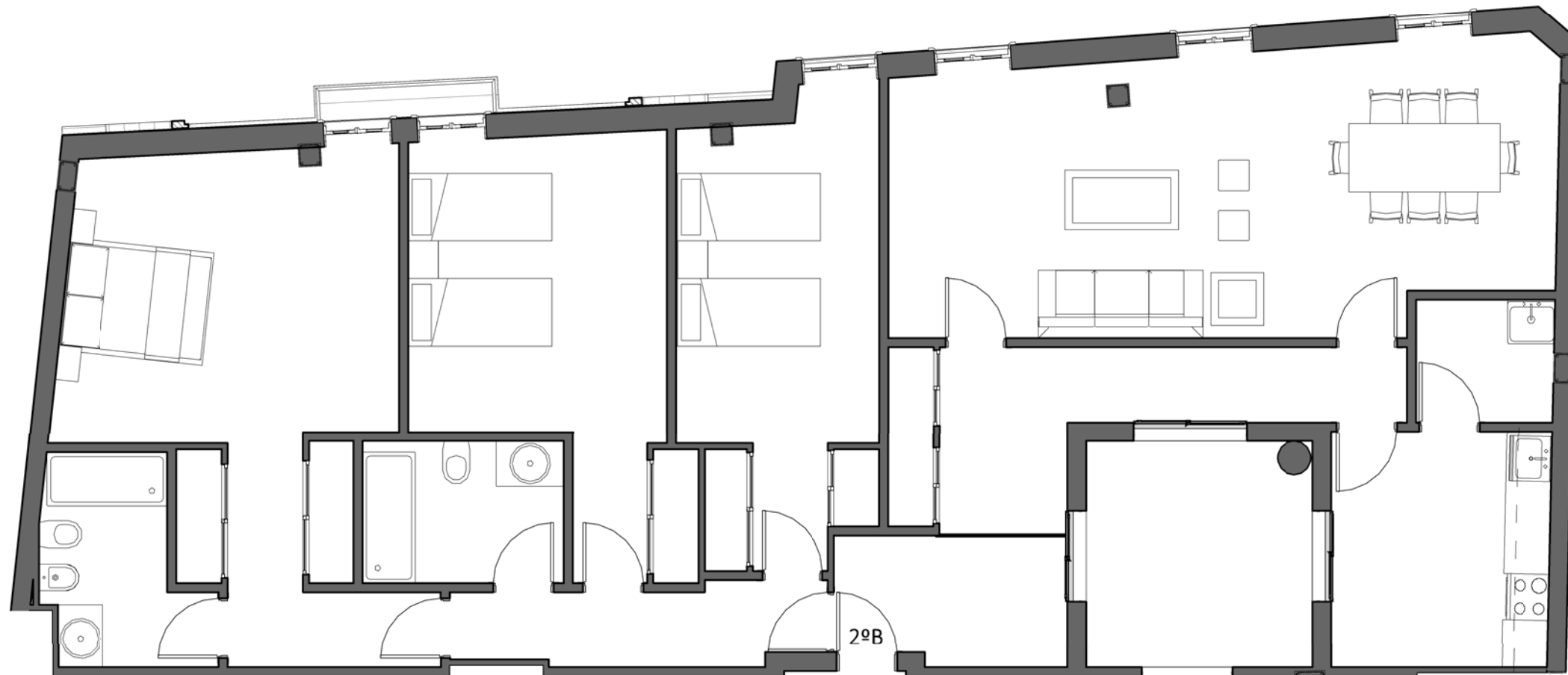


### **PLANTA 2ª LETRA B**

**SUPERFICIE APROXIMADA m<sup>2</sup>**

**SUPERFICIE UTIL 131**

**SUPERFICIE CONSTRUIDA 177**



**ALTAMIRA**  
SANTANDER REAL ESTATE



Este documento (tanto su parte gráfica como los datos referidos a superficies) tiene carácter meramente orientativo. sin perjuicio de la información más exacta contenida en la documentación técnica del edificio. Todo el mobiliario que se muestra en este plano, incluido el de la cocina, se ha incluido a efectos meramente orientativos y decorativos. Los datos referidos a superficies, distribución y linderos son meramente orientativos y pueden sufrir variaciones como consecuencia de exigencias comerciales, jurídicas, técnicas o de ejecución de proyecto.



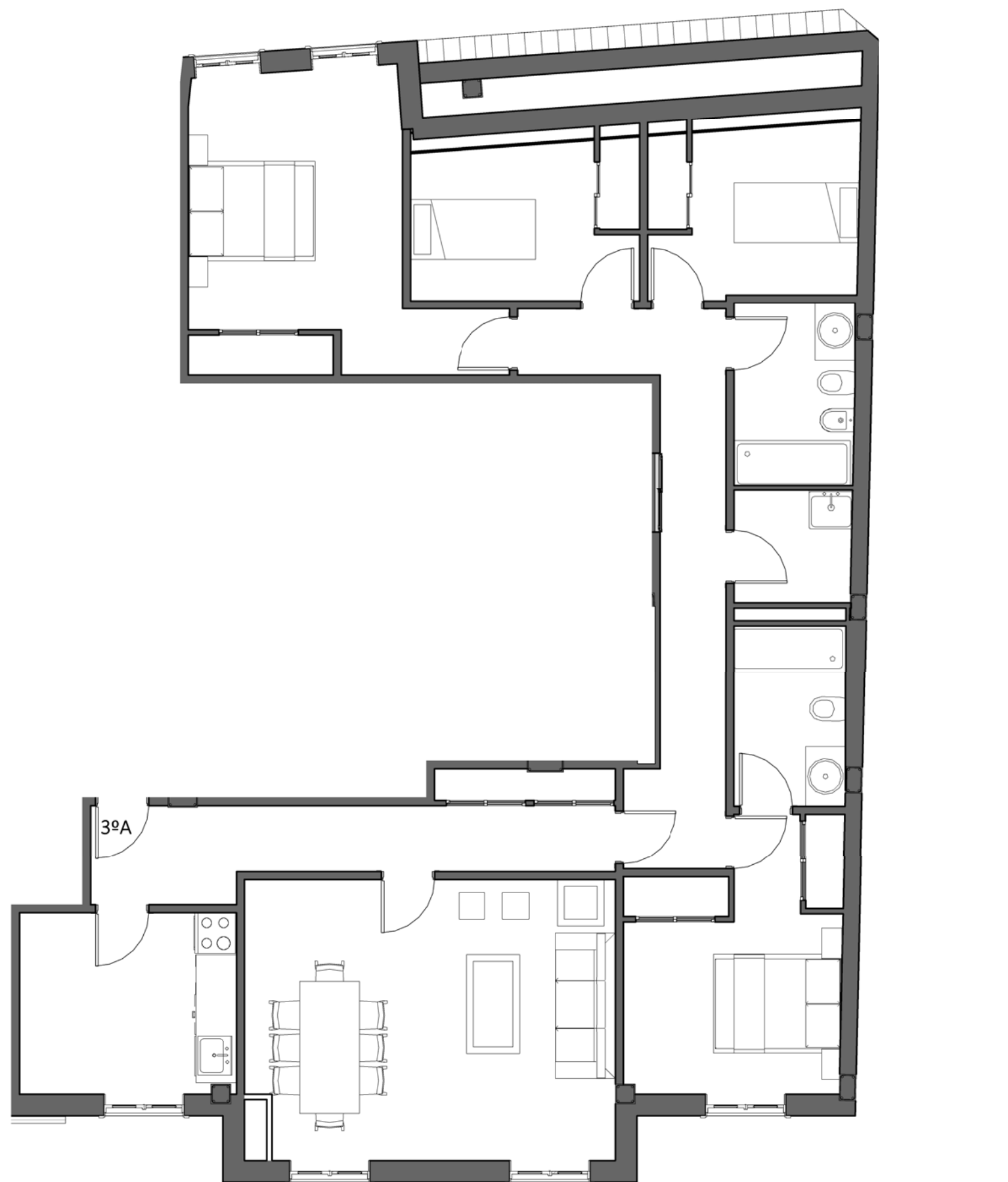


**PLANTA 3ª LETRA A**

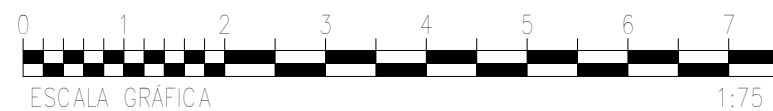
**SUPERFICIE APROXIMADA** m<sup>2</sup>

**SUPERFICIE UTIL** 111

**SUPERFICIE CONSTRUIDA** 150



3ªA





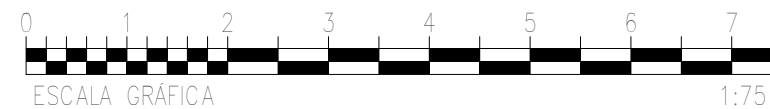


**PLANTA 3ª LETRA B**

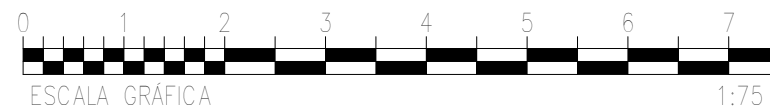
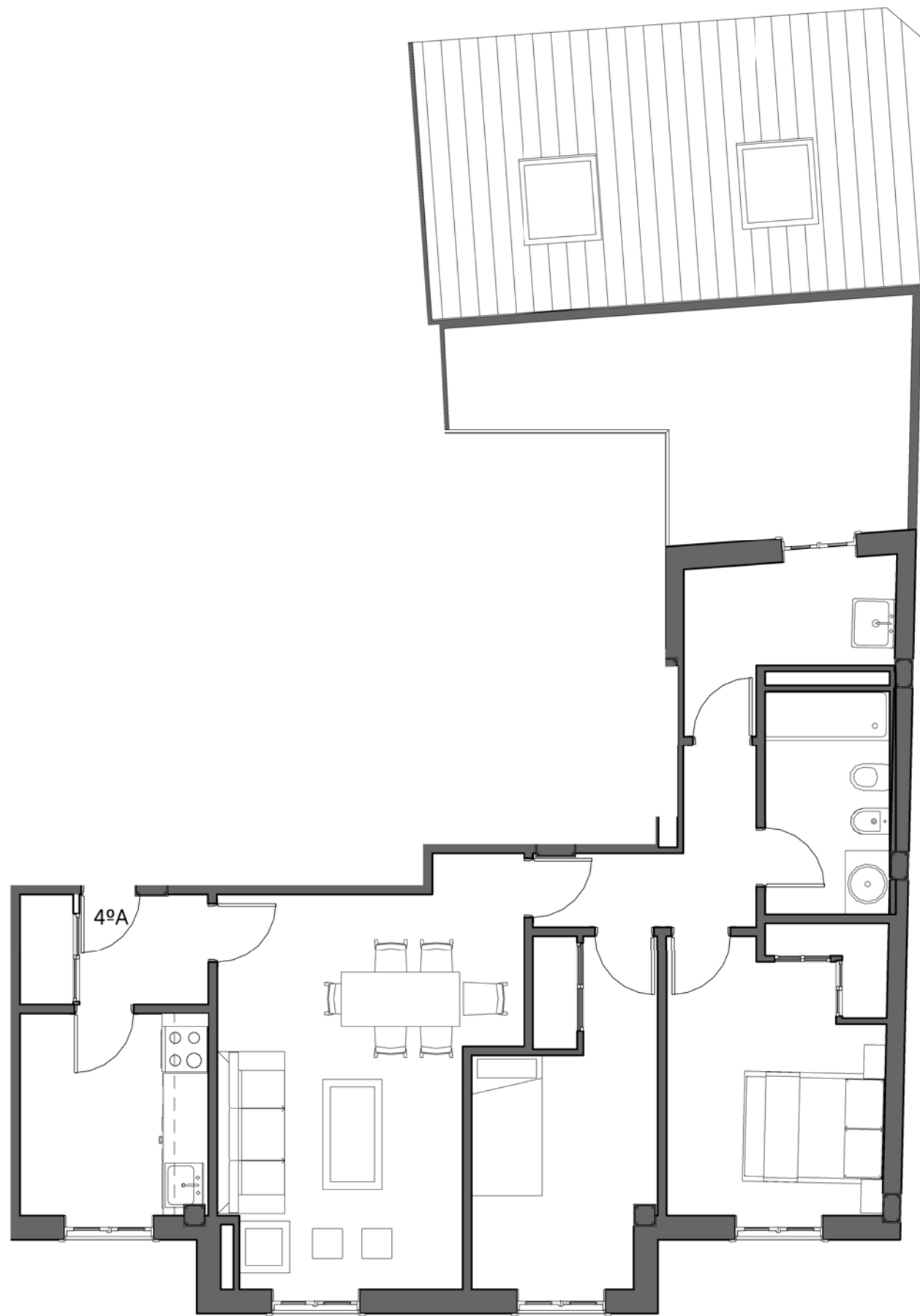
**SUPERFICIE APROXIMADA** m<sup>2</sup>

**SUPERFICIE UTIL** 127

**SUPERFICIE CONSTRUIDA** 170







Edificio  
**ECHEGARAY**

**CALLE ECHEGARAY 9-11  
PONTEVEDRA**



**PLANTA 4ª LETRA A**

<b>SUPERFICIE APROXIMADA</b>	<b>m<sup>2</sup></b>
<b>SUPERFICIE UTIL</b>	<b>67</b>
<b>SUPERFICIE CONSTRUIDA</b>	<b>90</b>
<b>SUP. CONSTR. TERRAZA</b>	<b>15</b>



**ALTAMIRA**  
SANTANDER REAL ESTATE

Este documento (tanto su parte gráfica como los datos referidos a superficies) tiene carácter meramente orientativo. sin perjuicio de la información más exacta contenida en la documentación técnica del edificio. Todo el mobiliario que se muestra en este plano, incluido el de la cocina, se ha incluido a efectos meramente orientativos y decorativos. Los datos referidos a superficies, distribución y linderos son meramente orientativos y pueden sufrir variaciones como consecuencia de exigencias comerciales, jurídicas, técnicas o de ejecución de proyecto.

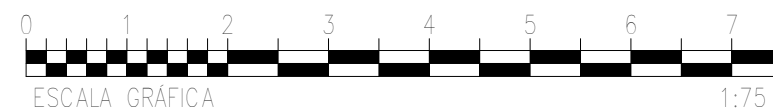


**CALLE ECHEGARAY 9-11  
PONTEVEDRA**



**PLANTA 4ª LETRA B**

<b>SUPERFICIE APROXIMADA</b>	<b>m<sup>2</sup></b>
<b>SUPERFICIE UTIL</b>	<b>73</b>
<b>SUPERFICIE CONSTRUIDA</b>	<b>99</b>
<b>SUP. CONSTR. TERRAZA</b>	<b>28</b>







Edificio  
**ECHEGARAY**

**CALLE ECHEGARAY 9-11  
PONTEVEDRA**

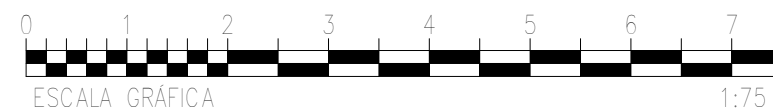
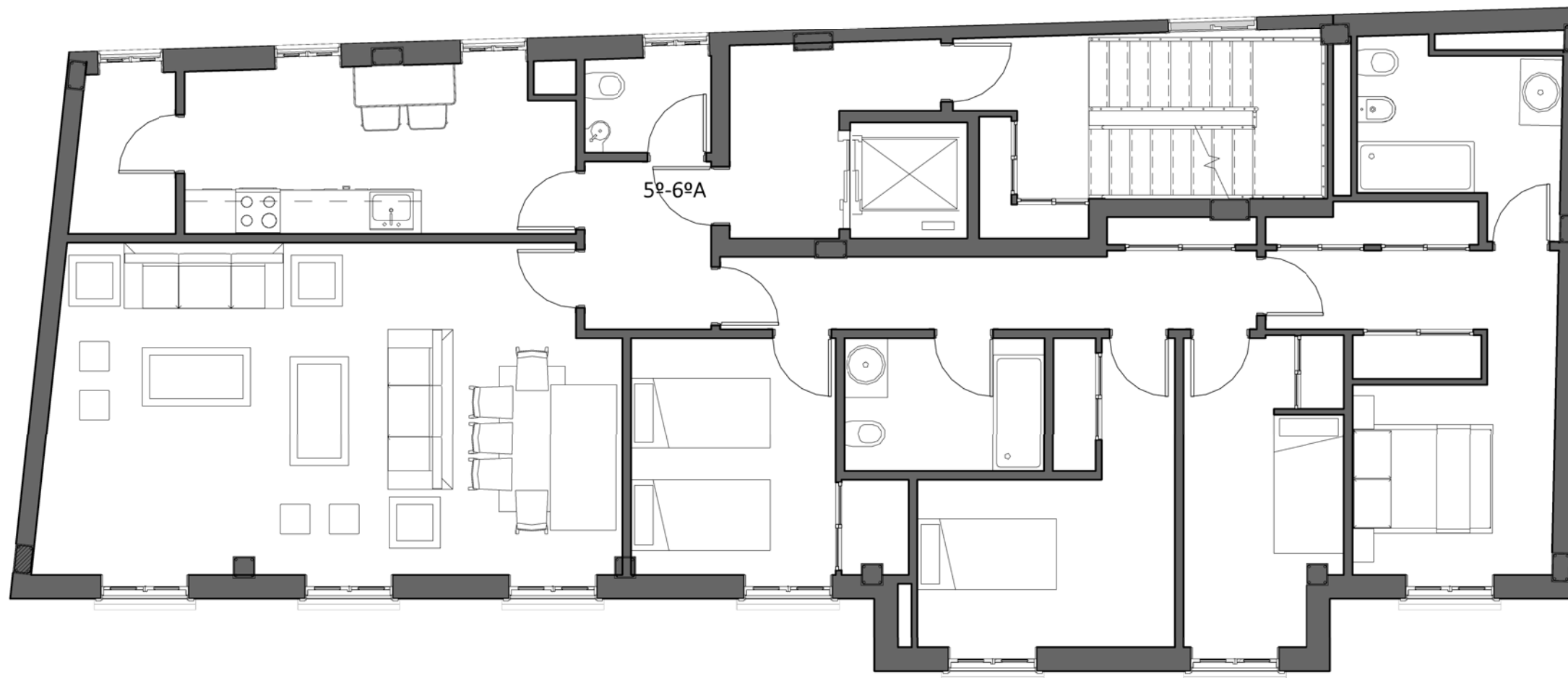


**PLANTA 5ª Y 6ª LETRA A**

**SUPERFICIE APROXIMADA m<sup>2</sup>**

**SUPERFICIE UTIL 122**

**SUPERFICIE CONSTRUIDA 164**



**ALTAMIRA**  
SANTANDER REAL ESTATE

Este documento (tanto su parte gráfica como los datos referidos a superficies) tiene carácter meramente orientativo. Sin perjuicio de la información más exacta contenida en la documentación técnica del edificio. Todo el mobiliario que se muestra en este plano, incluido el de la cocina, se ha incluido a efectos meramente orientativos y decorativos. Los datos referidos a superficies, distribución y linderos son meramente orientativos y pueden sufrir variaciones como consecuencia de exigencias comerciales, jurídicas, técnicas o de ejecución de proyecto.





**PLANTA B.C. LETRA A**

**SUPERFICIE APROXIMADA m<sup>2</sup>**

**SUPERFICIE UTIL 94**

**SUPERFICIE CONSTRUIDA 126**

**SUP. CONSTR. TERRAZA 22**

