

# Imspira. ara sí

Habitatges de 3  
i 4 dormitoris a la  
zona residencial del  
Parc de l'Aigua a Lleida



metrovacesa. ara sí

# Habitatges de 3 i 4 dormitoris amb àtics i plantes baixes de grans terrasses. Zona comunitària amb parc infantil, piscina i pista de pàdel.



Metrovacesa et dona la benvinguda a l'inspira Residencial, en el Parc de l'Aigua de la ciutat de Lleida.

Hem dissenyat un complexe residencial pensat per potenciar el teu estil de vida, format per 99 habitatges que s'ampliaran en posteriors fases per crear una zona residencial amb 2 piscines, pista de pàdel i zona infantil.



Habitatges:  
99



Plantes:  
5



Zona  
infantil



Piscina



Pista  
de pàdel



Dormitoris:  
3 - 4



Superfície:  
99 - 136 m<sup>2</sup>



Preu:  
des de 168.000€

# Interiors càlids on, compartir és natural.



Des d'abans d'entrar als habitatges es percep la cuidada selecció de materials d'aquestes.

Materials elegants tant en paviments com en revestiments de parets, moderns ascensors i bústies en conjunció amb l'acurada decoració. Tot d'acord amb el disseny modern i actual de la promoció. A l'interior d'habitatges s'han projectat materials actuals. Tarima flotant sintètica per als dormitoris i salons, gres porcellànic en cuines, banys i terrasses.

Un Residencial pensat per a la qualitat de vida dels seus ocupants.



# Memòria de qualitats



Coberta

Cobertes tècniques, acabades com cobertes planes no transitables amb aïllament tèrmic que acolliran les instal·lacions comunitàries com plaques solars o la previsió per les unitats exteriors dels equips d'aire condicionat. Resta de cobertes acabades com cobertes planes transitables amb aïllament tèrmic i paviment de gres d'exteriors antilliscant.



Façanes i tancaments

Tancaments exteriors amb maó ceràmic amb revestiment continu amb morter de ciment i acabat de pintura llisa o pedra natural segons la zona. Aïllament tèrmic, càmera d'aire i extradossat interior mitjançant envans secs.



Envans

La distribució interior d'habitatges es construirà amb envans secs amb aïllament. Les parets mitgeres entre les diferents habitacions, s'executaran amb maó fonoabsorbent extradossat per ambdues cares, amb envans secs i aïllament.



Fonaments i estructura

Fonamentació i Estructura de formigó armat, d'acord amb els requeriments de la normativa vigent.



Fusteria exterior

S'han previst finestres i portes exteriors amb perfil·leria d'alumini amb trencament de pont tèrmic acabat lacat, amb doble vidre termoacústic. El sistema d'obertura és el més adequat en cada cas per aprofitar al màxim l'espai en cada estança. Es disposen persianes d'alumini lacat en color als dormitoris.



Fusteria interior

L'entrada a l'habitatge serà amb una porta blindada amb pany de seguretat amb acabat interior panelat lacat a joc amb el resta de fusteria. A l'interior, totes les portes de pas es preveuen llises lacades, amb condemnes en banys.



Armaris

Es projecten armaris modulars en dormitori principal amb portes abatibles o corredisses, acabat lacat a joc amb les portes de pas. Els armaris van folrats interiorment, inclouen balda i barra de penjar.



Sanitaris

Aparells sanitaris de marca de reconegut prestigi amb aixetes monocomandament. Els lavabos i inodors seran de porcellana vitrificada. Les banyeres de xapa d'acer esmaltada. Es col·locarà plat de dutxa en un dels banys i banyera en l'altre. Tot de color blanc de marca de reconegut prestigi.

## Revestiments interiors



Cuina i bany

Paviments realitzats amb gres porcellànic. A la cuina, aplacat de Silestone o similar al frontal entre armaris baixos i alts. En banys paraments verticals revestit amb gres porcellànic o pintura llisa amb sòcol de gres porcellànic segons cada cas.



Saló

Paraments verticals acabats amb pintura plàstica llisa. El paviment es realitzarà amb tarima flotant sintètica. Cel ras de plaques de guix laminat o enguixat acabat amb pintura plàstica segons definició de Projecte.



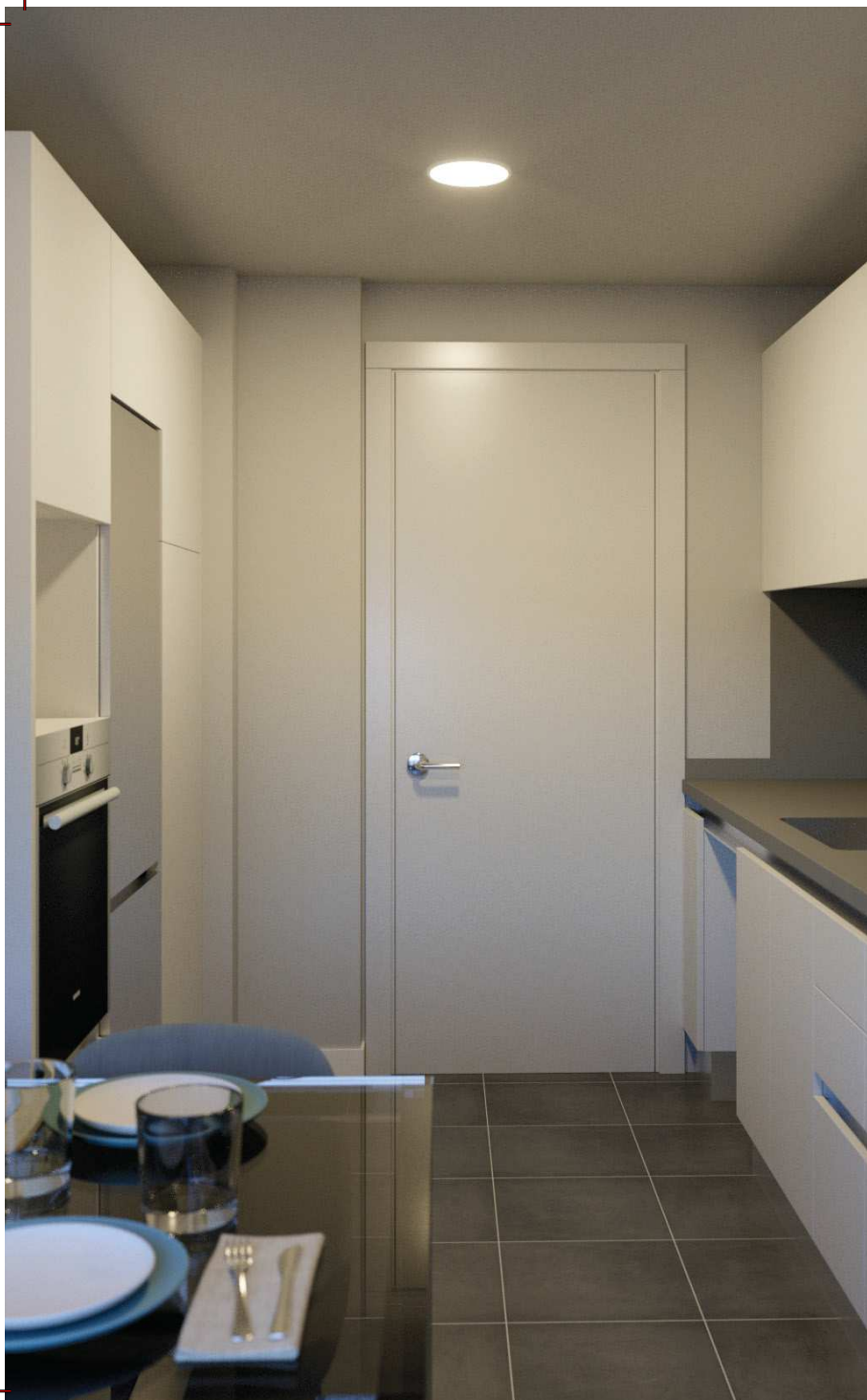
Dormitoris

Paraments verticals acabats amb pintura plàstica llisa. El paviment es realitzarà amb tarima flotant sintètica. Cel ras de plaques de guix laminat o enguixat acabat amb pintura plàstica segons definició de Projecte.



Terrasses

Paviments amb gres d'exteriors antilliscant. Protecció mitjançant barana d'acer, maó ceràmic amb revestiment continu o pedra natural segons la zona.



### Seguretat

La planta baixa de l'edifici i les Zones Comuns estan totalment tancades als vials públics. Videoporter electrònic amb receptor de trucada i imatge. Detectors de presència en Zones Comuns. L'accés de vehicles al garatge comunitari es realitzarà a través de portes automatitzades amb obertura mitjançant comandament a distància.



### Climatització

Pre-instal·lació de climatització fred-calor mitjançant sistema de conductes en cel ras i reixetes en estances. Calefacció mitjançant radiadors de panells d'alumini amb vàlvules termostàtiques en dormitoris i termòstat ambient a la sala d'estar i menjador.



### Telecomunicacions

La promoció estarà dotada d'antena col·lectiva per a captació d'imatge de televisió segons la normativa vigent. Es disposaran de preses de TV i TF a totes les estances.



### Zones Comuns

Vestíbul de zones comuns pavimentat, revestit i acabat amb materials nobles de primera qualitat. Pista de pàdel. Zones enjardinades i zona lúdica infantil.



### Garatge

La promoció compta amb garatge independentzat en soterrani amb accés de vehicles amb accionament automàtic. Paviment de formigó arremolinat mecànicament. Recintes interiors acabats amb pintura plàstica. Punts d'aigua de neteja. Totes les instal·lacions del garatge s'han projectat donant compliment a la normativa corresponent.



### Fontaneria

Xarxa interior de distribució d'aigua amb canonada de polietilè reticulat. Caldera individual de gas natural per a producció d'aigua calenta amb aportació a través d'instal·lació col·lectiva d'Energia Solar.



### Equipament de cuina

Les cuines tindran mobles alts i baixos segons Projecte. Taulell de cuina tipus Silestone o similar. Aigüera d'acer inoxidable i aixetes monocomandament amb broc giratori.



### Instal·lació Elèctrica

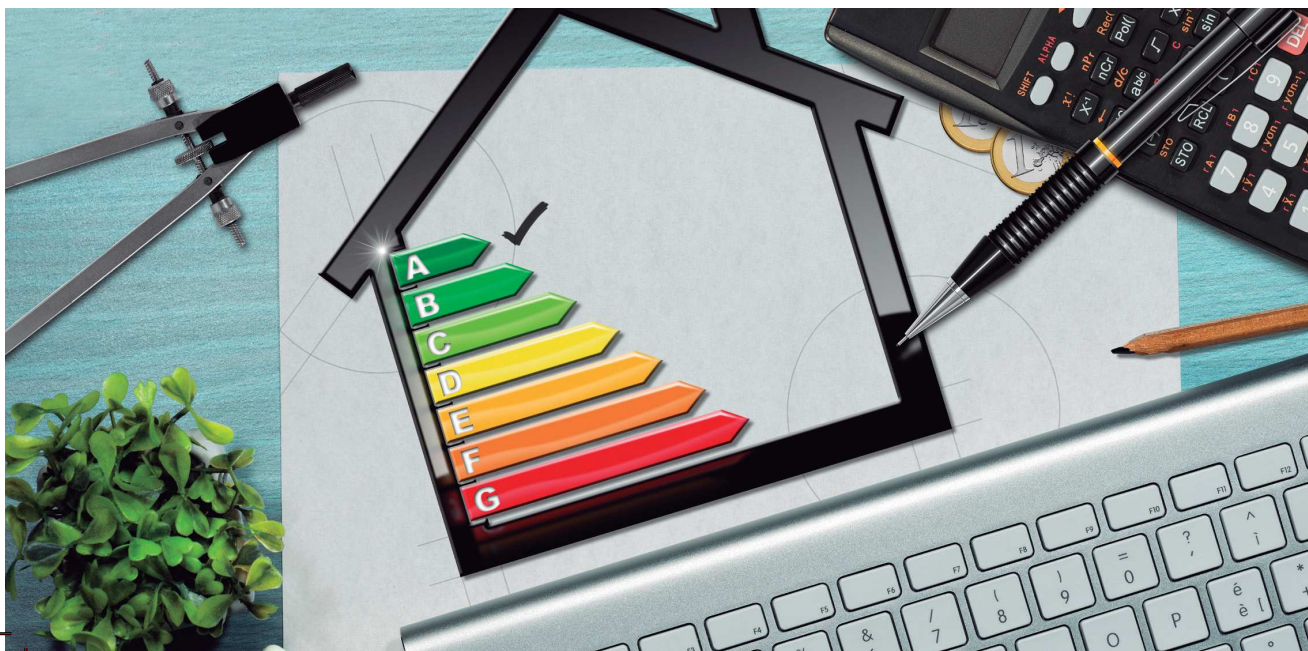
Instal·lació elèctrica realitzada segons R.E.B.T. amb grau d'electrificació elevat. Luminària exterior mitjançant apliqü amb lluminària LED.

La informació no és contractual i podrà ser modificada en el projecte tècnic final. Les marques i models ofertats estan subjectes a la disponibilitat del mercat en el moment de contractació. De no existir aquestes, es substituiran per altres de qualitat similar contrastada.



## Apostem per la sostenibilitat.

Totes les nostres promocions sorgeixen des de l'inici del seu disseny prioritant el confort, la innovació i la qualitat de les nostres construccions. Això fa que els nostres edificis incorporin les millors tecnologies disponibles en eficiència energètica del mercat.



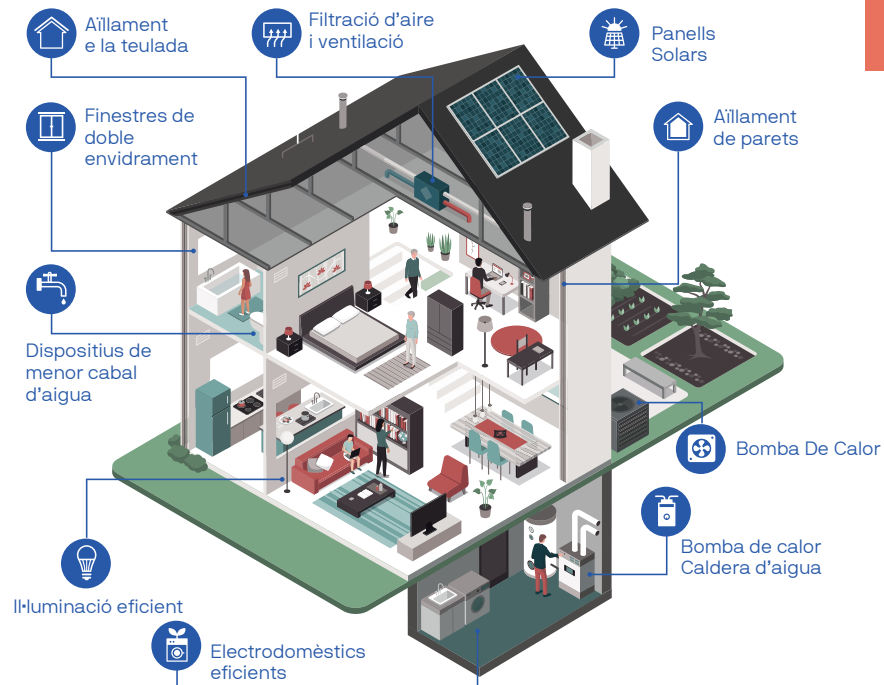
### Dissenyem edificis per respectar la sostenibilitat i millorar l'entorn mediambiental de les nostres promocions i de la ciutat:

- Disseny incorporant mesures passives (ventilació creuada, orientació òptima...).
- Implementació d'energies renovables.
- Sistemes eficients de climatització.
- Incorporació de mesures de control solar.
- Incorporació de materials i sistemes constructius ecoeficients.

# A Metrovacesa, el nostre objectiu és aconseguir la més alta qualificació energètica, la qual cosa es tradueix en beneficis directes per als nostres clients.

## Un habitatge eficient energèticament:

- Plaques solars.
- El millor aïllament tèrmic i acústic en façana i cobertes.
- Ventilació natural i mecànica controlada.
- Sistemes de climatització d'alta eficiència.
- Disseny tenint en compte l'eficiència energètica i ús de materials ecosostenibles.



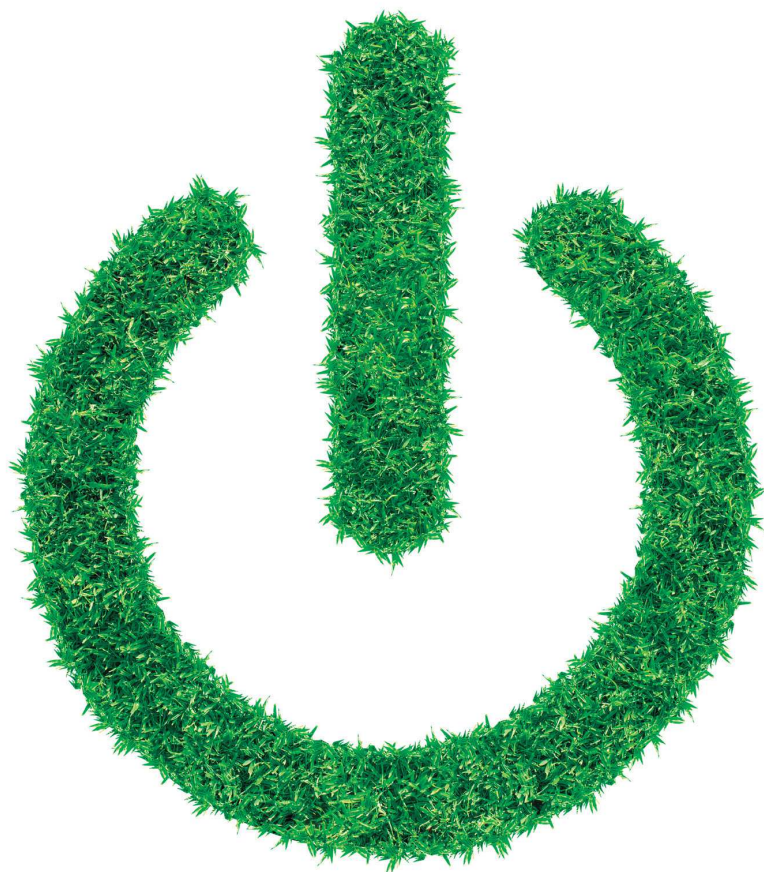
\*Segons projecte.

## Un habitatge no eficient energèticament:

- Absència de sistemes d'energia renovable.
- Aïllament tèrmic i acústic deficient.
- Sistemes de ventilació poc eficients.
- Dissenys sense tenir en compte l'eficiència energètica.



# T'ajudem a estalviar en factures



- Luminàries LED o de baix consum.
- Polsadors temporitzats en zones comunes.
- Sistemes d'aerotèrmia\*.



- Aixetes de baix cabdal amb airejadors.
- Cisternes de doble descàrrega.
- Instal·lació d'aprofitament d'aigües pluvials per al reg i neteja de zones comunes\*.
- Plaques solars.
- Urbanitzacions exteriors i cobertes verdes amb vegetació autòctona\*.




- Millora de l'aïllament acústic i tèrmic tant en façana i coberta com en parets mitgeres i forjats.
- Finestres de doble envidrament.
- Tancament amb trencament de pont tèrmic amb alts nivells d'estanquitat.



- Calderes de condensació per a un menor consum de gas reduint així les emissions de CO i CO<sub>2</sub>.
- Gestió eficient de residus generats en l'obra .
- Previsió per a la càrrega del cotxe elèctric.

\*Segons projecte.

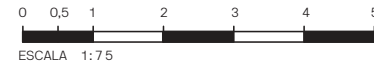


A photograph of a modern kitchen interior. On the left, a tall white shelving unit is filled with various dishes, bowls, and plates. In the center, a man in a green sweater is chopping vegetables on a wooden countertop. A young child in a light blue patterned shirt is standing on a small wooden stool, leaning over the counter. To the right, a black wall-mounted display holds various kitchen utensils. Two more small wooden stools are on the floor. The floor is made of light-colored wood, and the ceiling has recessed lighting.

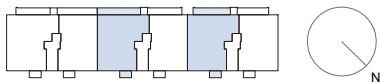
Un habitatge  
eficient  
és una  
llar millor.



# Plànol Habitatge D Escala 2 i 3 Plantes 2, 3 i 4



Ubicació de l'edifici

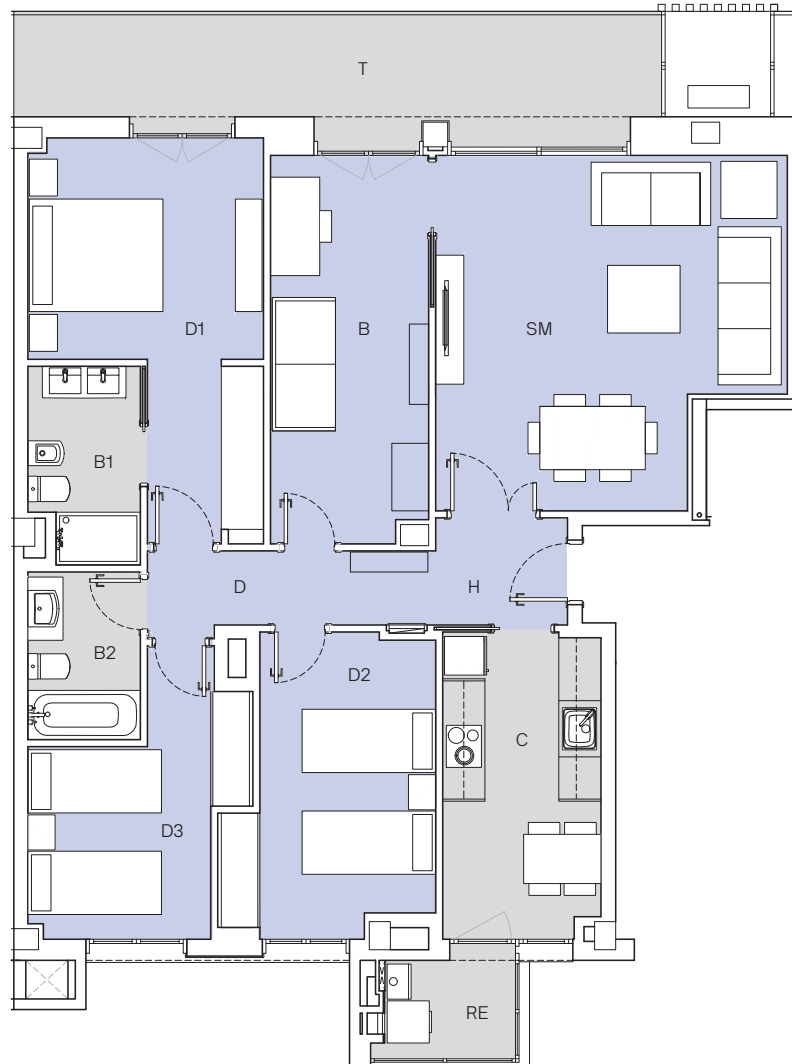


Quadre de superfícies

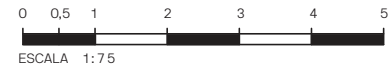
Sup. Útil + Terrasses 100%	110,78 m <sup>2</sup>
Sup. Construïda + Terrasses 100%	129,72 m <sup>2</sup>
S. C. A. E. C.	150,11 m <sup>2</sup>

H	Hall Entrada	3,38 m <sup>2</sup> útils
SM	Sala/Menjador	22,93 m <sup>2</sup> útils
C	Cuina	9,64 m <sup>2</sup> útils
D1	Dormitori 1	14,77 m <sup>2</sup> útils
D2	Dormitori 2	11,43 m <sup>2</sup> útils
D3	Dormitori 3	9,39 m <sup>2</sup> útils
B	Biblioteca	12,27 m <sup>2</sup> útils
B1	Bany 1	4,22 m <sup>2</sup> útils
B2	Bany 2	3,81 m <sup>2</sup> útils
D	Distribuidor	4,05 m <sup>2</sup> útils
RE	Rentador / Estenedor	2,65 m <sup>2</sup> útils
T	Terrassa	12,24 m <sup>2</sup> útils

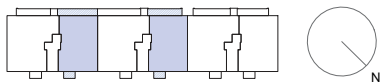
Aquesta informació no és contractual i podrà ser modificada en el projecte tècnic final.



# Plànol Habitatge E Escala 1 i 2 Plantes 2, 3 i 4



Ubicació de l'edifici

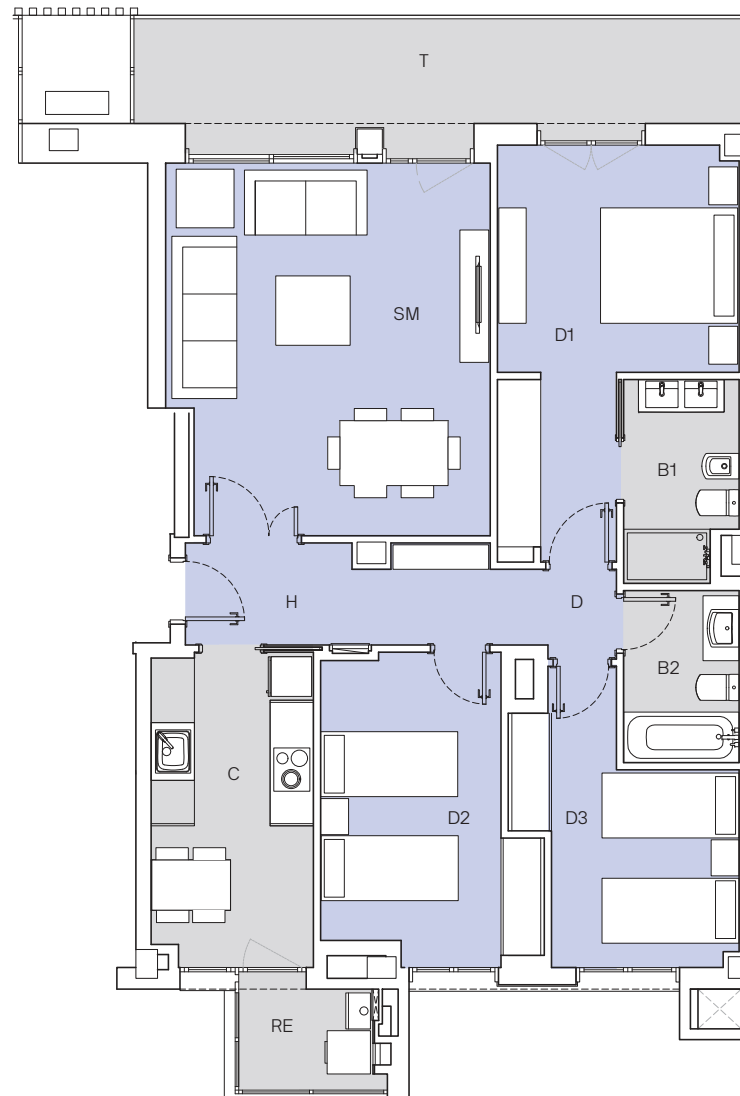


Quadre de superfícies

Sup. Útil + Terrasses 100%	97,48 m <sup>2</sup>
Sup. Construïda + Terrasses 100%	114,03 m <sup>2</sup>
S. C. A. E. C.	131,95 m <sup>2</sup>

H	Hall Entrada	3,33 m <sup>2</sup> útils
SM	Sala/Menjador	22,54 m <sup>2</sup> útils
C	Cuina	9,64 m <sup>2</sup> útils
D1	Dormitori 1	14,78 m <sup>2</sup> útils
D2	Dormitori 2	11,39 m <sup>2</sup> útils
D3	Dormitori 3	9,39 m <sup>2</sup> útils
B1	Bany 1	4,22 m <sup>2</sup> útils
B2	Bany 2	3,81 m <sup>2</sup> útils
D	Distribuidor	4,53 m <sup>2</sup> útils
RE	Rentador / Estenedor	2,68 m <sup>2</sup> útils
T	Terrassa	11,17 m <sup>2</sup> útils

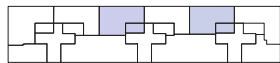
Aquesta informació no és contractual i podrà ser modificada en el projecte tècnic final.



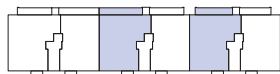
# Plànol Habitatge F Escala 2 i 3 Planta 5



Ubicació de l'edifici



Planta sota coberta



Planta sota coberta

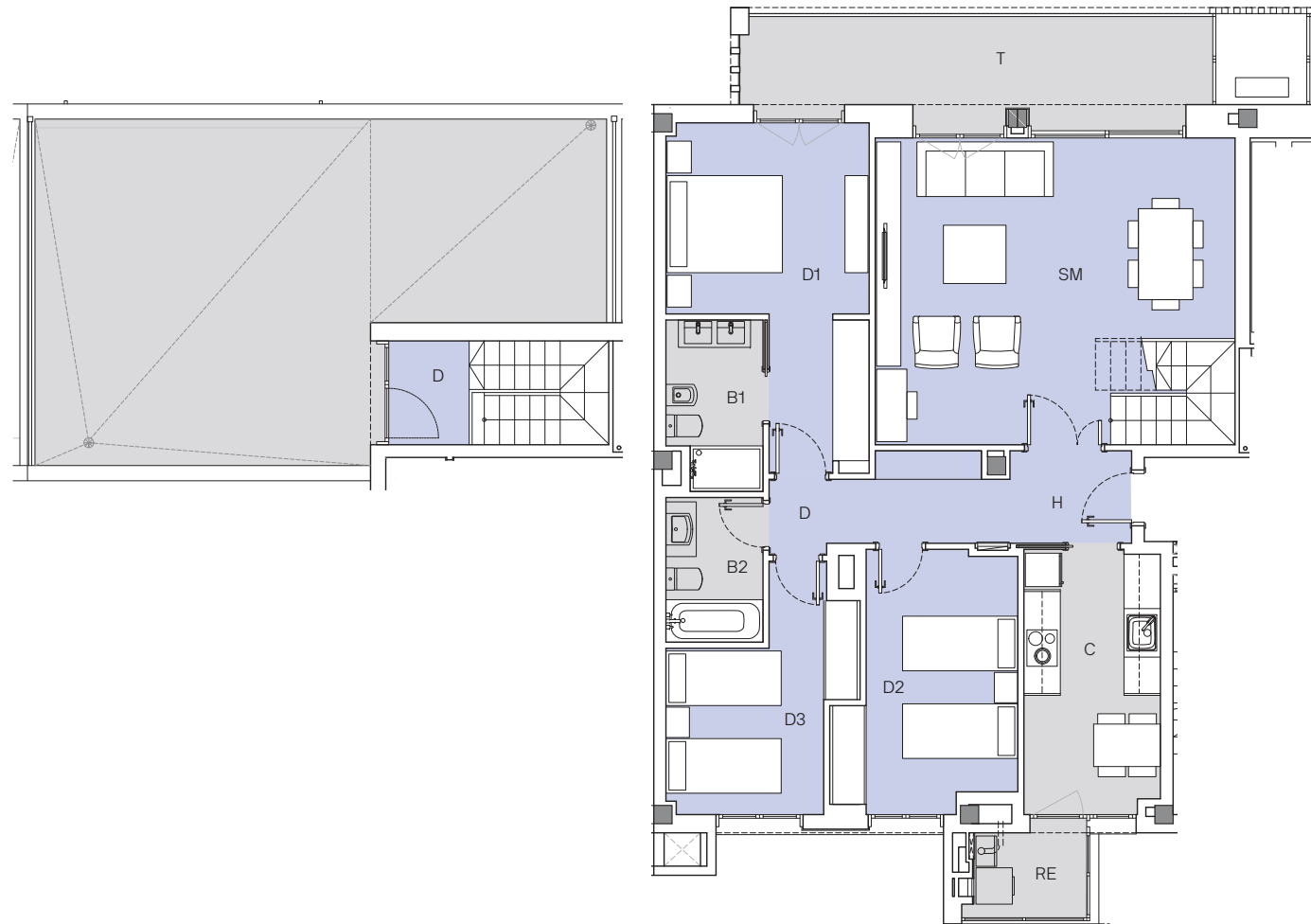


Quadre de superfícies

Sup. Útil + Terrasses 100%	108,68 m <sup>2</sup>
Sup. Construida + Terrasses 100%	133,76 m <sup>2</sup>
S. C. A. E. C.	154,78 m <sup>2</sup>
Sup. Terrasses descobertes	44,52 m <sup>2</sup>

H	Hall Entrada	3,55 m <sup>2</sup> útils
SM	Estar/Menjador	26,18 m <sup>2</sup> útils
C	Cuina	9,66 m <sup>2</sup> útils
D1	Dormitori 1	14,77 m <sup>2</sup> útils
D2	Dormitori 2	11,43 m <sup>2</sup> útils
D3	Dormitori 3	9,39 m <sup>2</sup> útils
B1	Bany 1	4,22 m <sup>2</sup> útils
B2	Bany 2	3,81 m <sup>2</sup> útils
D	Distribuidor	7,03 m <sup>2</sup> útils
RE	Rentador / Estenedor	2,65 m <sup>2</sup> útils
E	Escala	3,80 m <sup>2</sup> útils
T	Terrassa	12,19 m <sup>2</sup> útils

Aquesta informació no és contractual i podrà ser modificada en el projecte tècnic final.

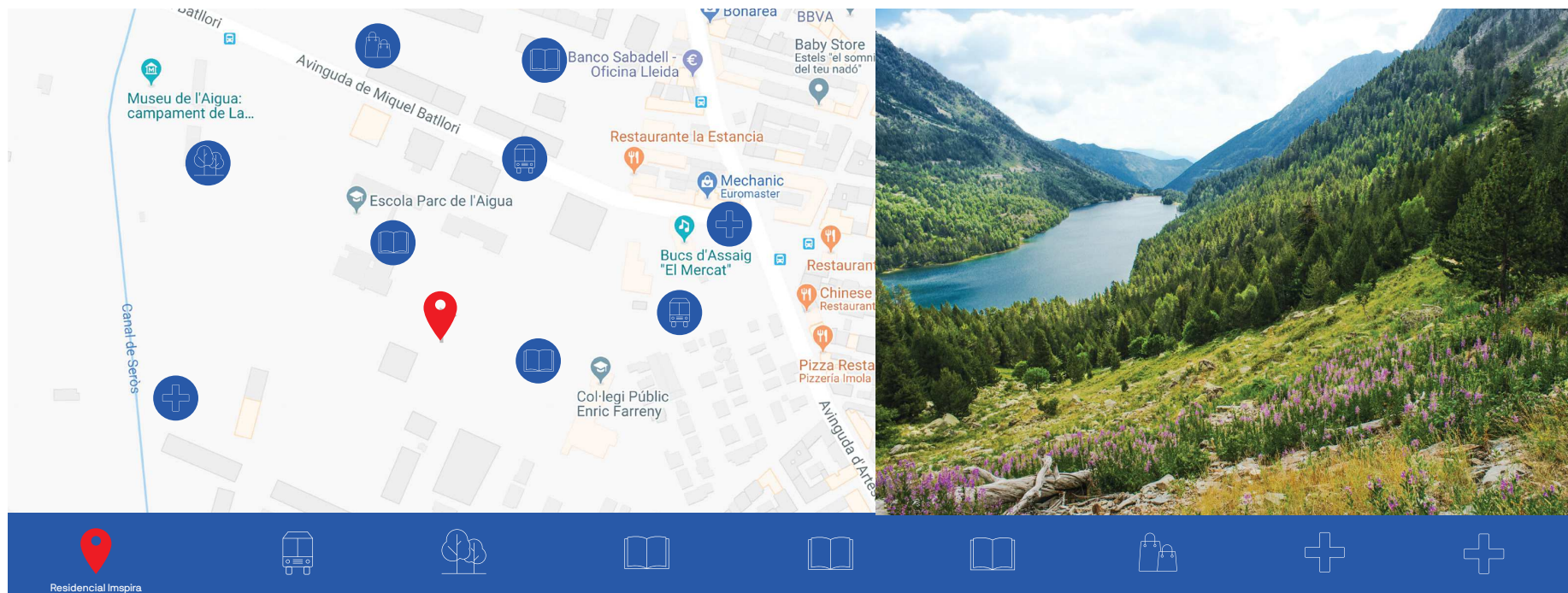




# Ubicació.

## Lleida, ara sí.

Impira s'alça a la zona del Parc de l'Aigua. Una zona residencial de verd entorn a escassos 15 minuts del centre de la ciutat de Lleida. En ella trobarem la tranquil·litat d'àmplies jardins com el Parc de l'Aigua que dona nom a la zona.



# metrovacesa. ara sí

Descobreix la teva nova casa a [metrovacesa.com](https://www.metrovacesa.com) | 900 55 25 25 | [infopromociones@metrovacesa.com](mailto:infopromociones@metrospanvacesa.com)

Nota legal: Les imatges d'aquest catàleg són orientatives i no vinculants a nivell contractual. Promou Metrovacesa. S.A.