

P01: 14.0 m ²	T01: 4.1 m ²
P02: 11.7 m ²	T02: 4.1 m ²
P03: 11.7 m ²	T03: 4.1 m ²
P04: 11.7 m ²	T04: 4.1 m ²
P05: 11.7 m ²	T05: 4.1 m ²
P06: 11.7 m ²	T06: 4.1 m ²
P07: 11.7 m ²	T07: 4.1 m ²
P08: 11.7 m ²	T08: 4.1 m ²
P09: 11.7 m ²	T09: 4.1 m ²
P10: 11.7 m ²	T10: 4.1 m ²
P11: 12.5 m ²	T11: 4.1 m ²
P12: 16.0 m ²	T12: 4.2 m ²
P13: 16.1 m ²	T13: 4.5 m ²
P14: 15.0 m ²	T14: 4.3 m ²
P15: 12.5 m ²	T15: 4.3 m ²
P16: 12.5 m ²	T16: 4.3 m ²
P17: 12.5 m ²	T17: 4.3 m ²
P18: 12.5 m ²	T18: 4.3 m ²
P19: 15.0 m ²	T19: 5.3 m ²
P20: 15.0 m ²	T20: 5.4 m ²
P21: 13.1 m ²	T21: 4.4 m ²
P22a: 15.0 m ²	T22: 9.3 m ²
P22b: 15.0 m ²	
P23a: 15.0 m ²	T23: 9.7 m ²
P23b: 15.0 m ²	

Escala gráfica



Fecha Edición: **Diciembre 2022**

Este documento (tanto su parte gráfica como los datos referidos a superficies) tiene un carácter meramente orientativo, sin perjuicio de la información más exacta contenida en la documentación técnica del edificio. Todo el mobiliario que se muestra en este plano incluido el de la cocina, se ha incluido a efectos meramente orientativos y decorativos. Los datos referidos a superficies, distribución y linderos son meramente orientativos y pueden sufrir variaciones como consecuencia de exigencias comerciales, jurídicas, técnicas o de ejecución de proyecto

Comercializa:



Vivienda 3

Planta General



Vivienda 3

- Estar-comedor
- Cocina + galería
- 3 dormitorios
- 3 baños
- Terraza + jardín privado
- Plaza de garaje + trastero

Superficie Construida C.C.

113,6 m²

Superficie Útil Con Terrazas Cubiertas

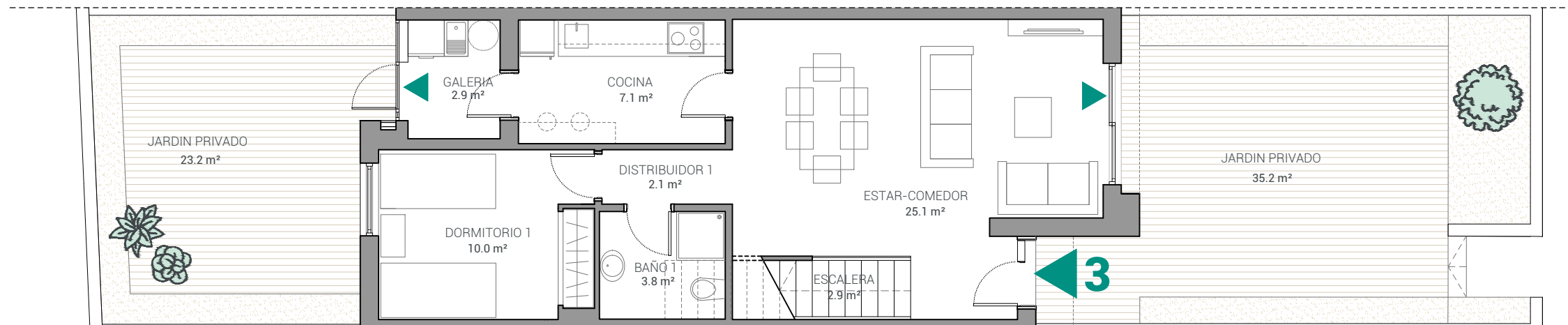
92,1 m²

Superficie Terrazas Descubiertas

17,2 m²

Superficie Jardín

62,9 m²



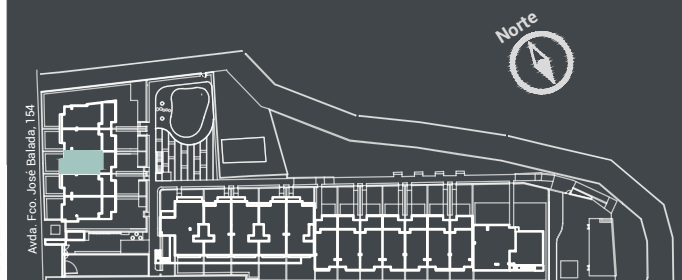
Escala gráfica



Fecha Edición: **Mayo 2022**

Este documento (tanto su parte gráfica como los datos referidos a superficies) tiene un carácter meramente orientativo, sin perjuicio de la información más exacta contenida en la documentación técnica del edificio. Todo el mobiliario que se muestra en este plano incluido el de la cocina, se ha incluido a efectos meramente orientativos y decorativos. Los datos referidos a superficies, distribución y linderos son meramente orientativos y pueden sufrir variaciones como consecuencia de exigencias comerciales, jurídicas, técnicas o de ejecución de proyecto

NATURARQUIA



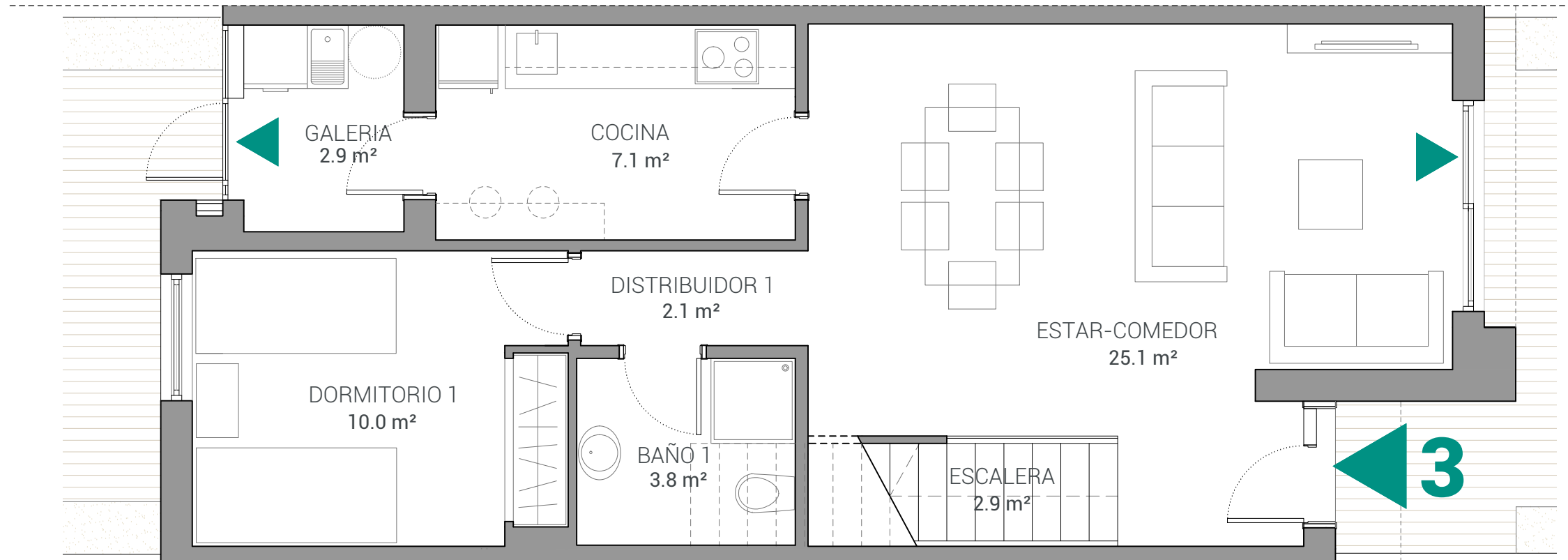
Residencial Entremares

Avda. Fco. José Balada, 154. 12500 VINAROS, CASTELLÓN



Vivienda 3

Planta Baja



Escala gráfica



Fecha Edición: **Mayo 2022**

Este documento (tanto su parte gráfica como los datos referidos a superficies) tiene un carácter meramente orientativo, sin perjuicio de la información más exacta contenida en la documentación técnica del edificio. Todo el mobiliario que se muestra en este plano incluido el de la cocina, se ha incluido a efectos meramente orientativos y decorativos. Los datos referidos a superficies, distribución y linderos son meramente orientativos y pueden sufrir variaciones como consecuencia de exigencias comerciales, jurídicas, técnicas o de ejecución de proyecto

Vivienda 3

Estar-comedor
Cocina + galería
3 dormitorios
3 baños
Terraza + jardín privado
Plaza de garaje + trastero

Superficie Construida C.C.

113,6 m²

Superficie Útil Con Terrazas Cubiertas

92,1 m²

Superficie Terrazas Descubiertas

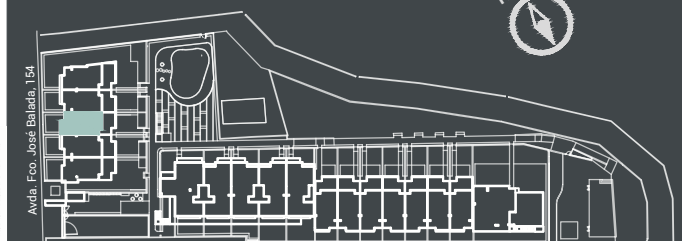
17,2 m²

Superficie Jardín

62,9 m²

NATURARQUIA

Avda. Fco. José Balada, 154



Vivienda 3

Planta Primera



Vivienda 3

- Estar-comedor
- Cocina + galería
- 3 dormitorios
- 3 baños
- Terraza + jardín privado
- Plaza de garaje + trastero

Superficie Construida C.C.

113,6 m²

Superficie Útil Con Terrazas Cubiertas

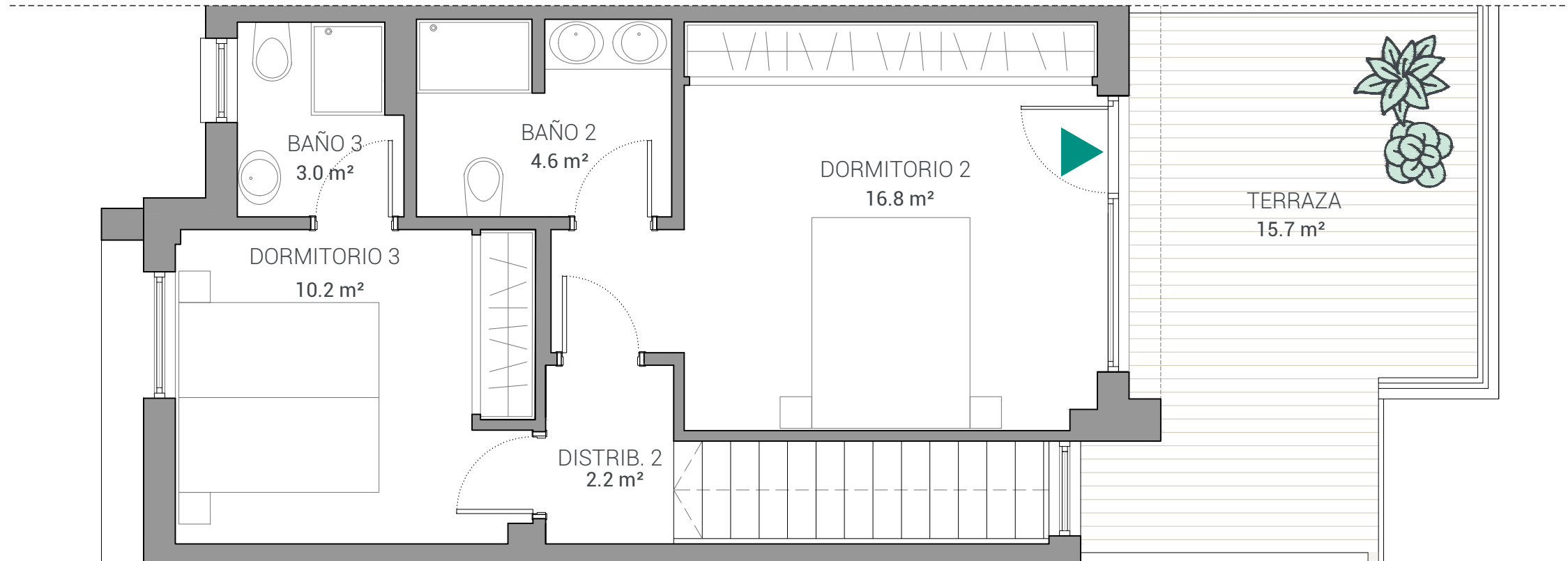
92,1 m²

Superficie Terrazas Descubiertas

17,2 m²

Superficie Jardín

62,9 m²



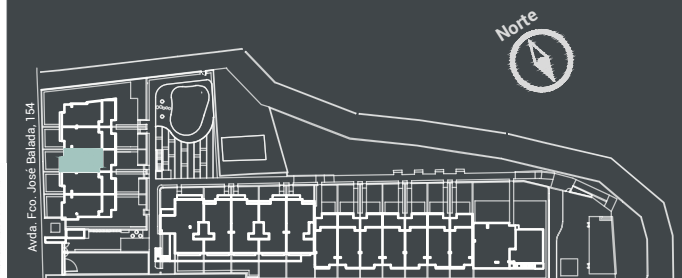
Escala gráfica



Fecha Edición: **Mayo 2022**

Este documento (tanto su parte gráfica como los datos referidos a superficies) tiene un carácter meramente orientativo, sin perjuicio de la información más exacta contenida en la documentación técnica del edificio. Todo el mobiliario que se muestra en este plano incluido el de la cocina, se ha incluido a efectos meramente orientativos y decorativos. Los datos referidos a superficies, distribución y linderos son meramente orientativos y pueden sufrir variaciones como consecuencia de exigencias comerciales, jurídicas, técnicas o de ejecución de proyecto

NATURARQUIA



Vivienda 5

Planta General



Vivienda 5

- Estar-comedor
- Cocina + galería
- 3 dormitorios
- 3 baños
- Terraza + jardín privado
- Plaza de garaje + trastero

Superficie Construida C.C.

115,6 m²

Superficie Útil Con Terrazas Cubiertas

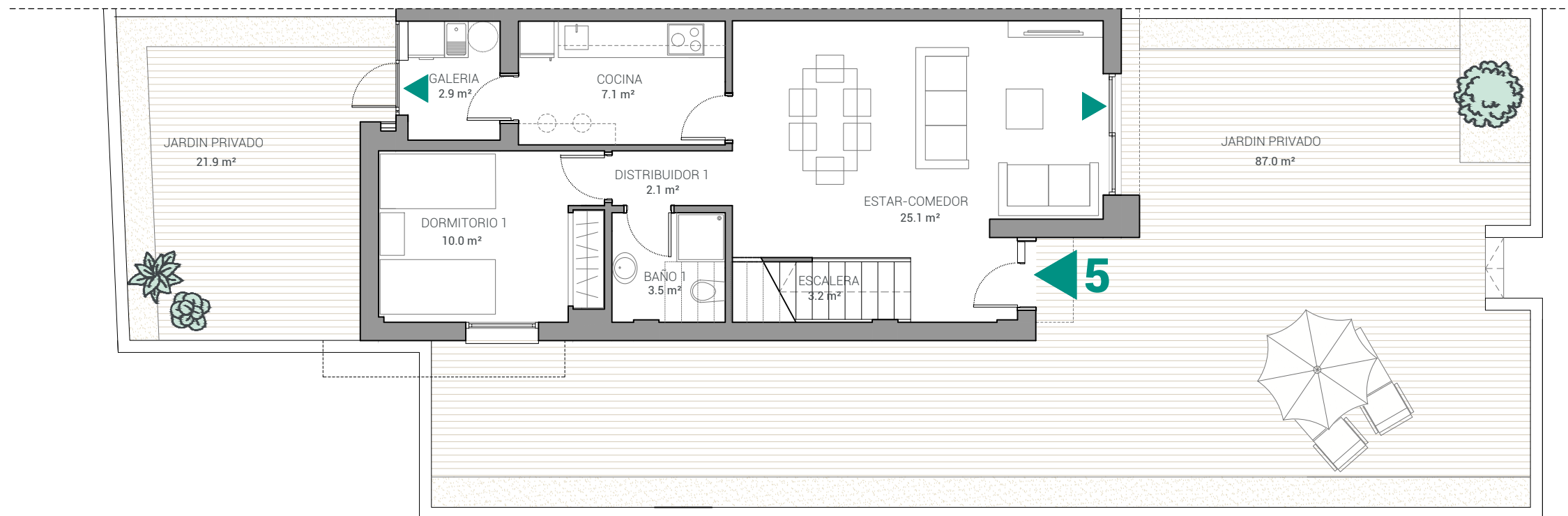
93,5 m²

Superficie Terrazas Descubiertas

17,7 m²

Superficie Jardín

115,4 m²



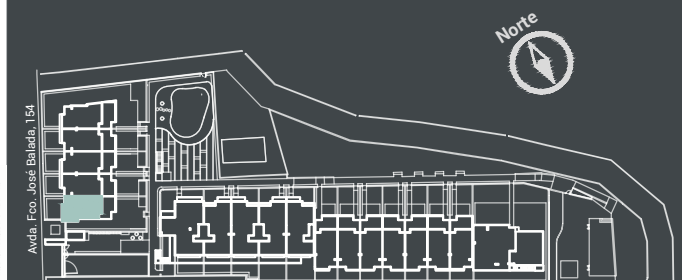
Escala gráfica



Fecha Edición: **Mayo 2022**

Este documento (tanto su parte gráfica como los datos referidos a superficies) tiene un carácter meramente orientativo, sin perjuicio de la información más exacta contenida en la documentación técnica del edificio. Todo el mobiliario que se muestra en este plano incluido el de la cocina, se ha incluido a efectos meramente orientativos y decorativos. Los datos referidos a superficies, distribución y linderos son meramente orientativos y pueden sufrir variaciones como consecuencia de exigencias comerciales, jurídicas, técnicas o de ejecución de proyecto

NATURARQUIA



Vivienda 5

Planta Baja



Vivienda 5

- Estar-comedor
- Cocina + galería
- 3 dormitorios
- 3 baños
- Terraza + jardín privado
- Plaza de garaje + trastero

Superficie Construida C.C.

115,6 m²

Superficie Útil Con Terrazas Cubiertas

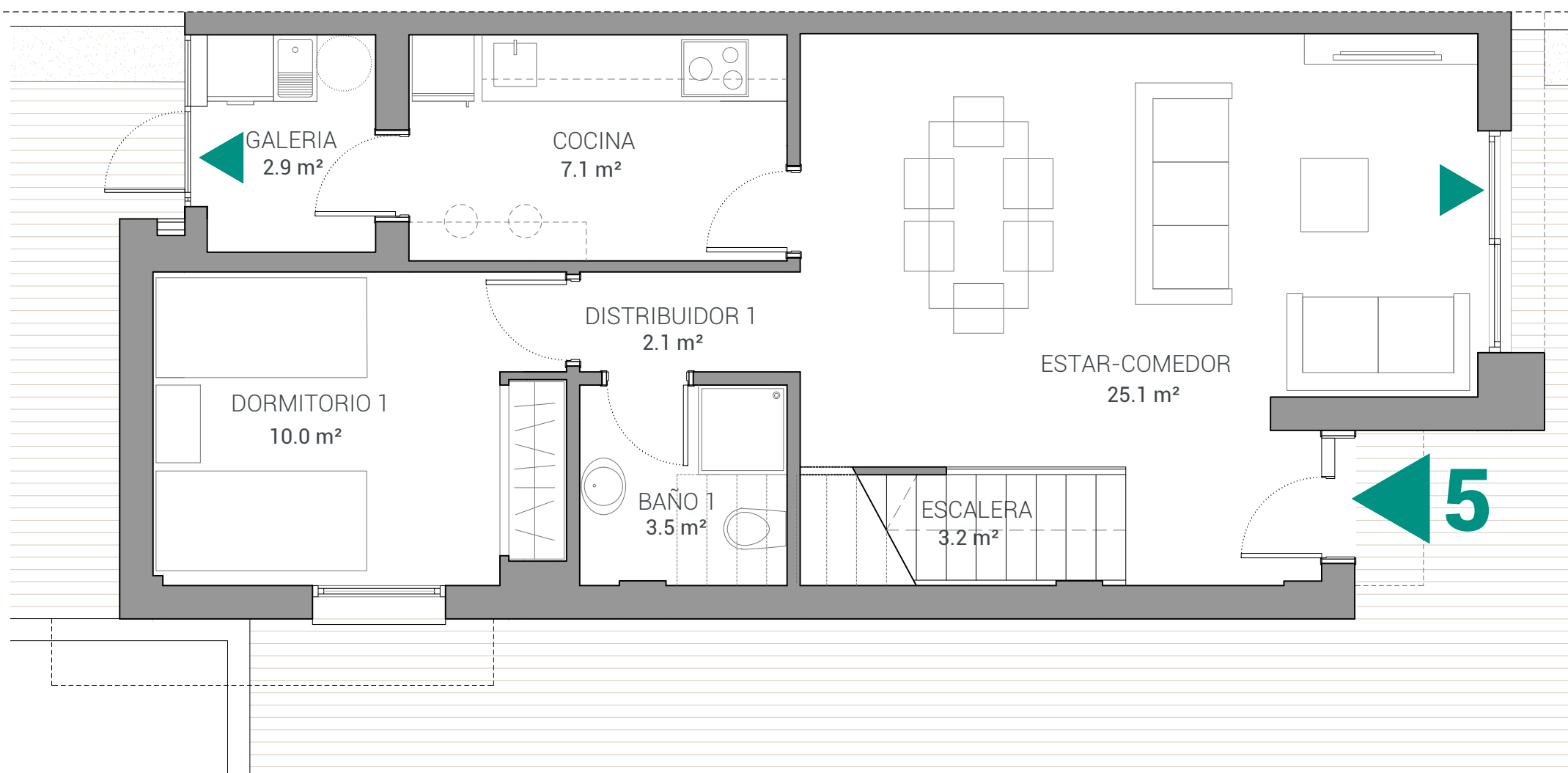
93,5 m²

Superficie Terrazas Descubiertas

17,7 m²

Superficie Jardín

115,4 m²



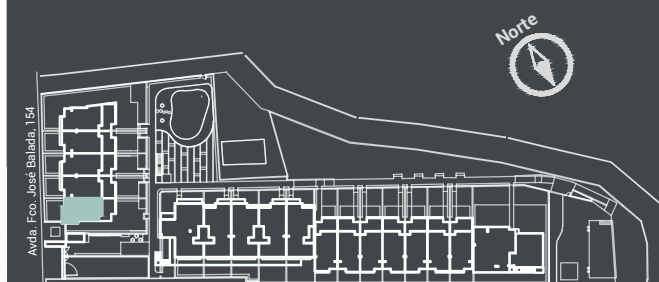
Escala gráfica



Este documento (tanto su parte gráfica como los datos referidos a superficies) tiene un carácter meramente orientativo, sin perjuicio de la información más exacta contenida en la documentación técnica del edificio. Todo el mobiliario que se muestra en este plano incluido el de la cocina, se ha incluido a efectos meramente orientativos y decorativos. Los datos referidos a superficies, distribución y linderos son meramente orientativos y pueden sufrir variaciones como consecuencia de exigencias comerciales, jurídicas, técnicas o de ejecución de proyecto

Fecha Edición: **Mayo 2022**

NATURARQUIA



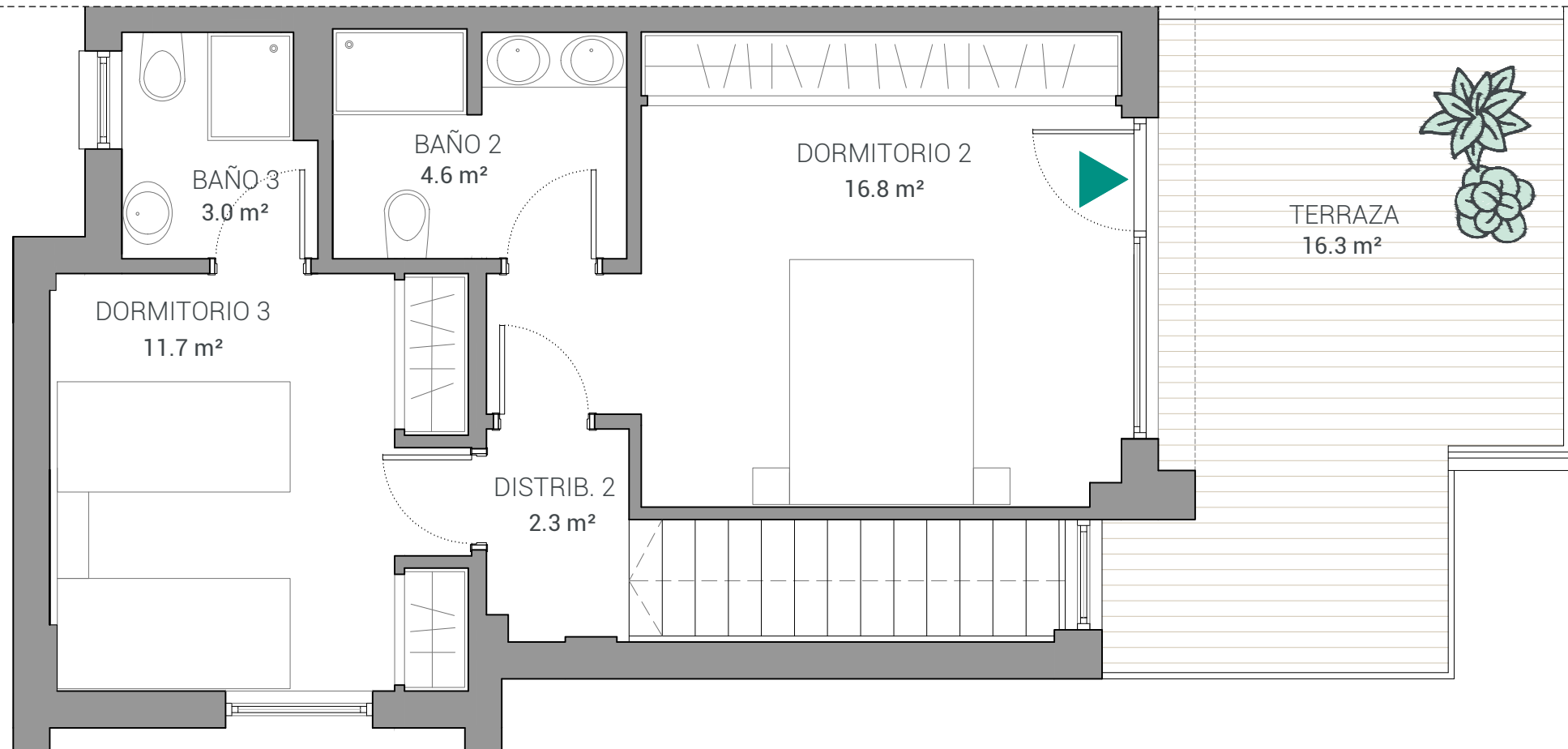
Residencial Entremares

Avda. Fco. José Balada, 154. 12500 VINAROS, CASTELLÓN



Vivienda 5

Planta Primera



Escala gráfica



Fecha Edición: **Mayo 2022**

Este documento (tanto su parte gráfica como los datos referidos a superficies) tiene un carácter meramente orientativo, sin perjuicio de la información más exacta contenida en la documentación técnica del edificio. Todo el mobiliario que se muestra en este plano incluido el de la cocina, se ha incluido a efectos meramente orientativos y decorativos. Los datos referidos a superficies, distribución y linderos son meramente orientativos y pueden sufrir variaciones como consecuencia de exigencias comerciales, jurídicas, técnicas o de ejecución de proyecto

Vivienda 5

Estar-comedor
Cocina + galería
3 dormitorios
3 baños
Terraza + jardín privado
Plaza de garaje + trastero

Superficie Construida C.C.

115,6 m²

Superficie Útil Con Terrazas Cubiertas

93,5 m²

Superficie Terrazas Descubiertas

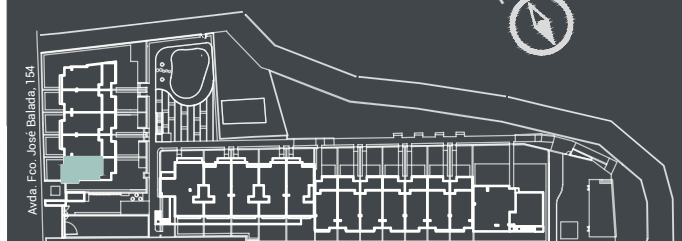
17,7 m²

Superficie Jardín

115,4 m²

NATURARQUIA

Avda. Fco. José Balada, 154



Vivienda 7

Planta General



Vivienda 7

- Estar-comedor
- Cocina
- 2 dormitorios
- 2 baños
- Terraza + jardín privado
- Plaza de garaje + trastero

Superficie Construida C.C.

89,6 m²

Superficie Útil Con Terrazas Cubiertas

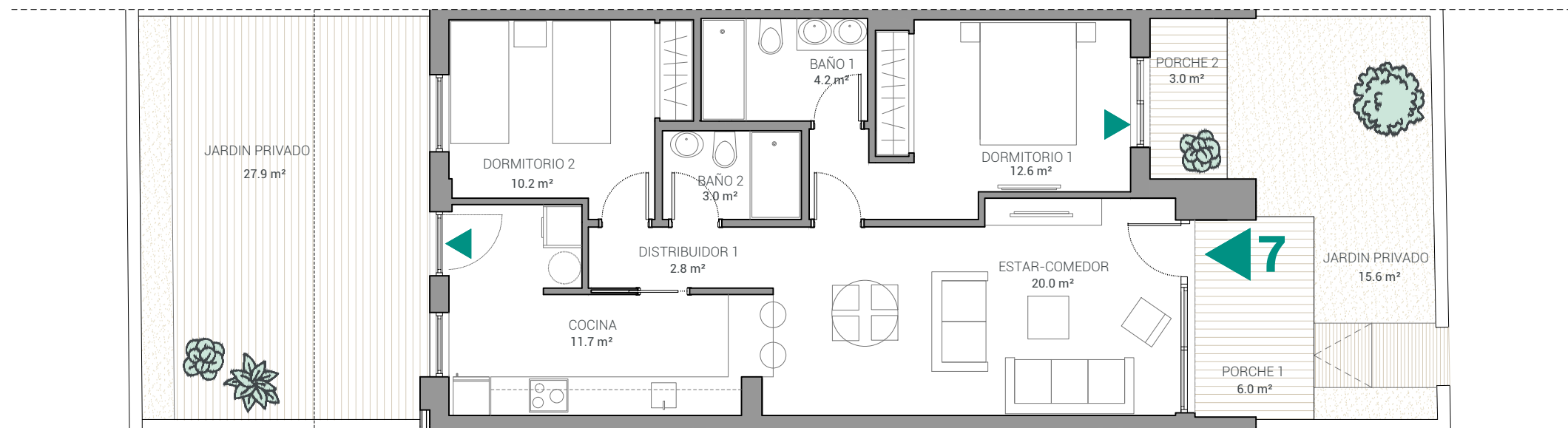
74,0 m²

Superficie Terrazas Descubiertas

—

Superficie Jardín

47,5 m²



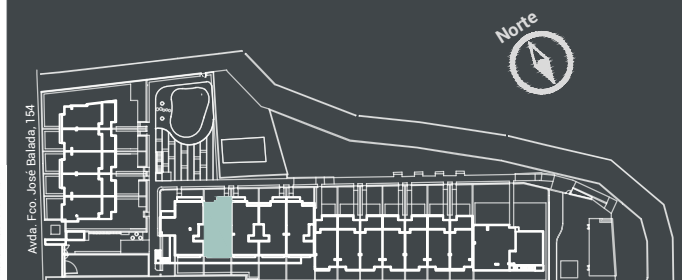
Escala gráfica



Fecha Edición: **Abril 2022**

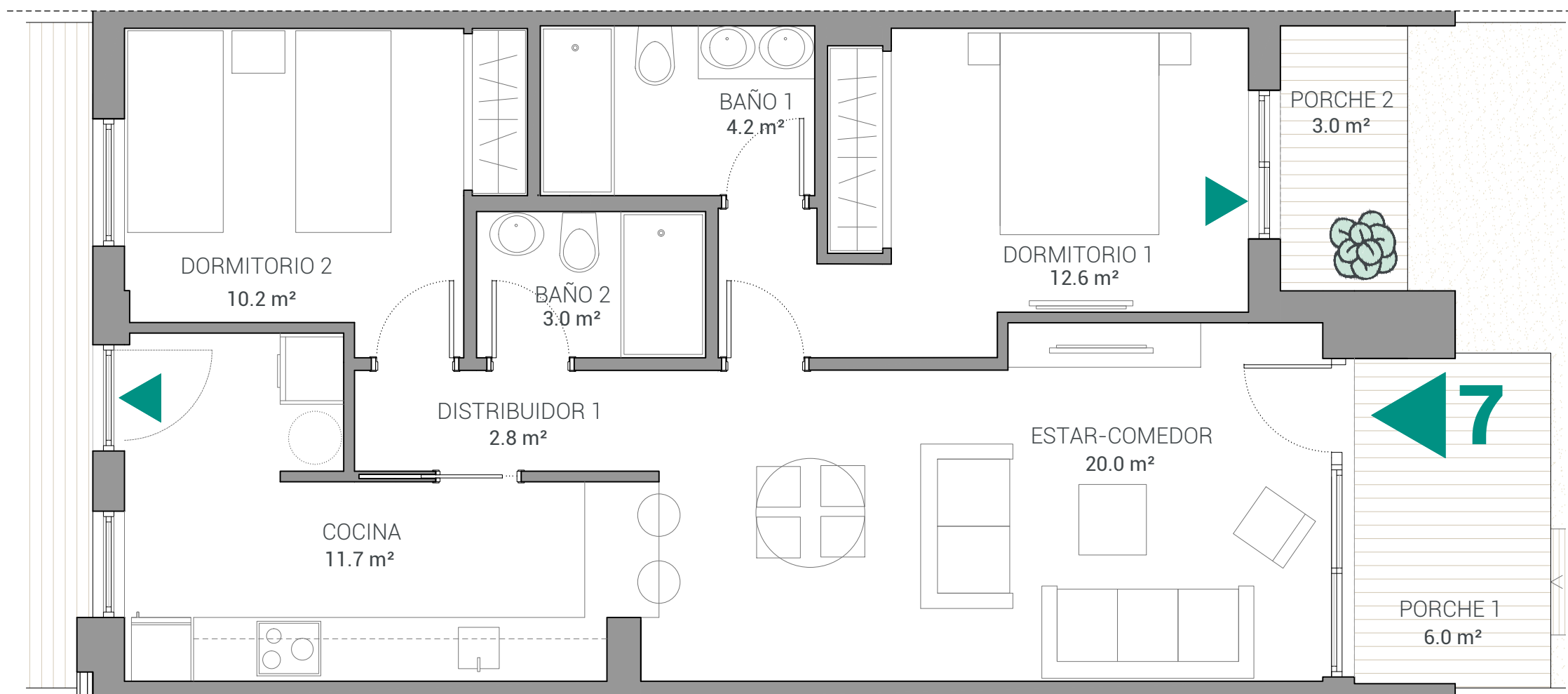
Este documento (tanto su parte gráfica como los datos referidos a superficies) tiene un carácter meramente orientativo, sin perjuicio de la información más exacta contenida en la documentación técnica del edificio. Todo el mobiliario que se muestra en este plano incluido el de la cocina, se ha incluido a efectos meramente orientativos y decorativos. Los datos referidos a superficies, distribución y linderos son meramente orientativos y pueden sufrir variaciones como consecuencia de exigencias comerciales, jurídicas, técnicas o de ejecución de proyecto

NATURARQUIA



Vivienda 7

Planta Baja



Escala gráfica



Este documento (tanto su parte gráfica como los datos referidos a superficies) tiene un carácter meramente orientativo, sin perjuicio de la información más exacta contenida en la documentación técnica del edificio. Todo el mobiliario que se muestra en este plano incluido el de la cocina, se ha incluido a efectos meramente orientativos y decorativos. Los datos referidos a superficies, distribución y linderos son meramente orientativos y pueden sufrir variaciones como consecuencia de exigencias comerciales, jurídicas, técnicas o de ejecución de proyecto

Fecha Edición: **Abril 2022**



Vivienda 7

- Estar-comedor
- Cocina
- 2 dormitorios
- 2 baños
- Terraza + jardín privado
- Plaza de garaje + trastero

Superficie Construida C.C.

89,6 m²

Superficie Útil Con Terrazas Cubiertas

74,0 m²

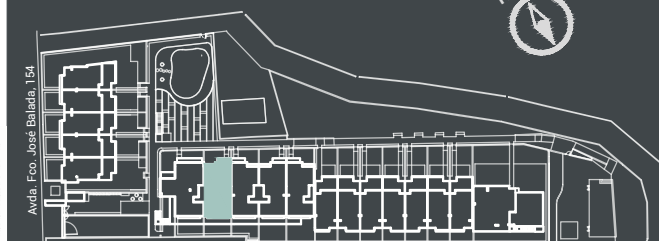
Superficie Terrazas Descubiertas

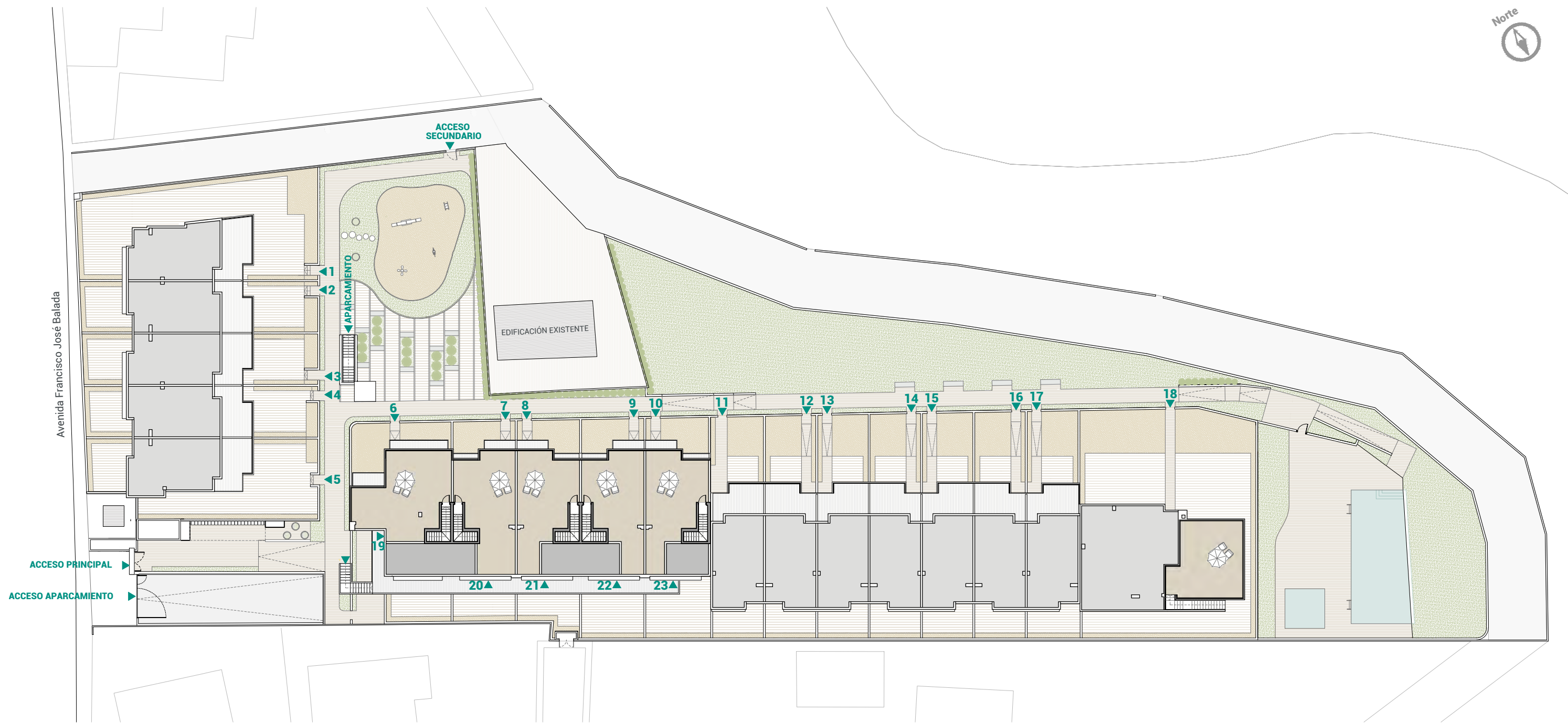
—

Superficie Jardín

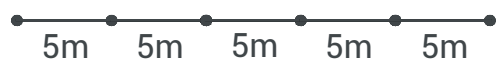
47,5 m²

NATURARQUIA





Escala gráfica



Fecha Edición: **Junio 2023**

Este documento (tanto su parte gráfica como los datos referidos a superficies) tiene un carácter meramente orientativo, sin perjuicio de la información más exacta contenida en la documentación técnica del edificio. Todo el mobiliario que se muestra en este plano incluido el de la cocina, se ha incluido a efectos meramente orientativos y decorativos. Los datos referidos a superficies, distribución y linderos son meramente orientativos y pueden sufrir variaciones como consecuencia de exigencias comerciales, jurídicas, técnicas o de ejecución de proyecto

Comercializa:

