

Este plano no es definitivo, ya que ha sido elaborado conforme al Proyecto Básico del Edificio y por tanto puede ser susceptible de sufrir modificaciones por exigencias técnicas y/o jurídicas u ordenadas por cualesquiera administraciones u organismo públicos, ajustándolo en todo caso a la documentación final de obra. Los elementos accesorios son meramente ilustrativos. Los giros de puertas y la distribución de aparatos sanitarios y cocinas no son vinculantes. Las superficies expresadas son aproximadas, pudiendo experimentar modificaciones de índole técnica y/o legal en el desarrollo de la ejecución de las obras.

Altamira
by doValue



Landco El Campello Playa

C/ Formentera 5, 03560
EL CAMPELLO, ALICANTE



Planta Baja, 1D

1D.2-E

- 1 dormitorio
- 1 baño
- Salón-comedor
- Cocina abierta
- Solarium

Superficie Construida C.C.
50,0 m²

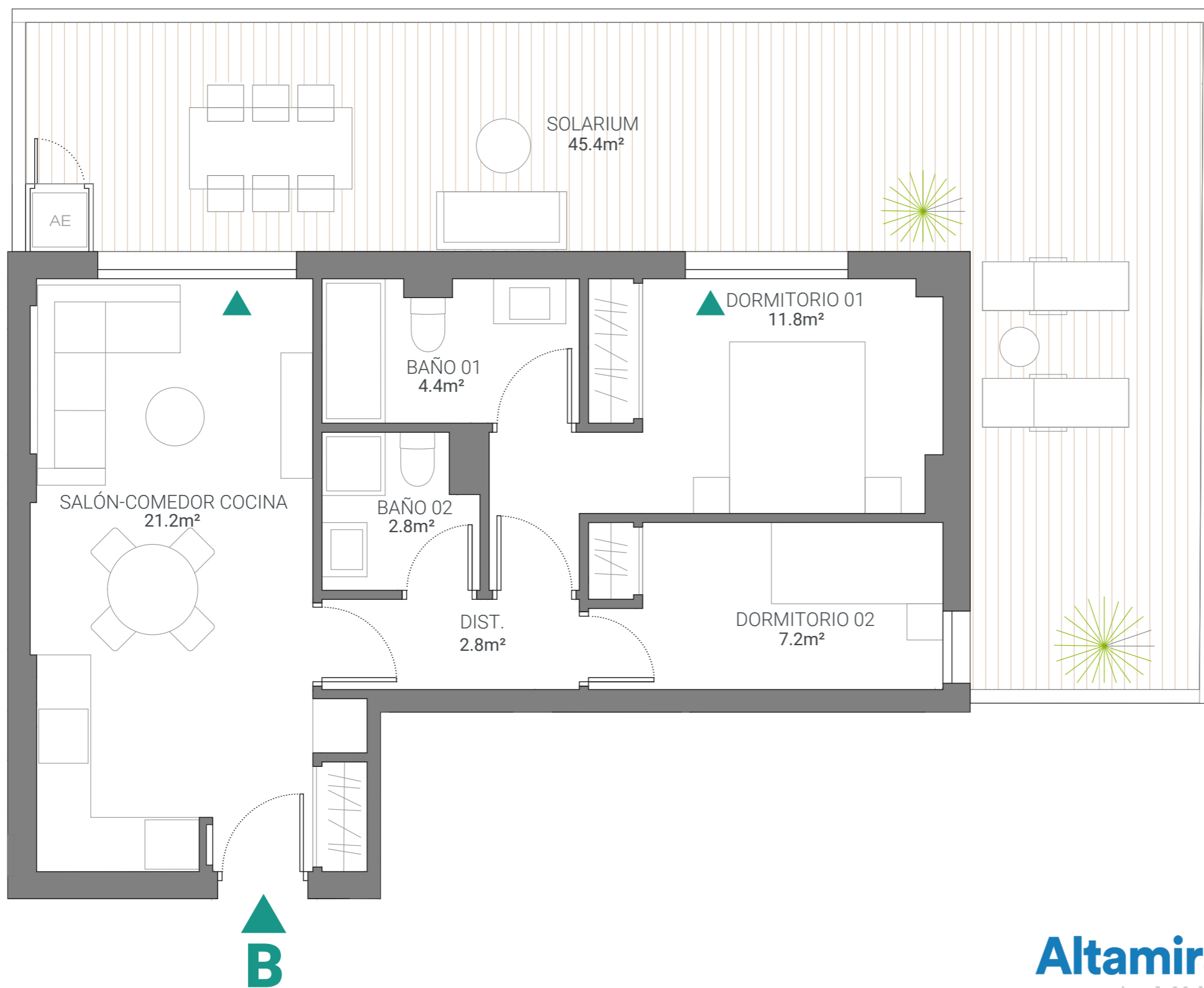
Superficie útil sin terrazas
37,6 m²

Superficie útil Solarium
30,9 m²

Norte



C. Formentera



Landco El Campello Playa

C/ Formentera 5, 03560 EL CAMPELLO, ALICANTE



Planta Baja, 2D

2D.1-E

- 2 dormitorios
- 2 baños
- Salón-comedor
- Cocina abierta
- Solarium

Superficie Construida C.C.
66,8 m²

Superficie útil sin terrazas
50,4 m²

Superficie útil Solarium
45,4 m²

Norte



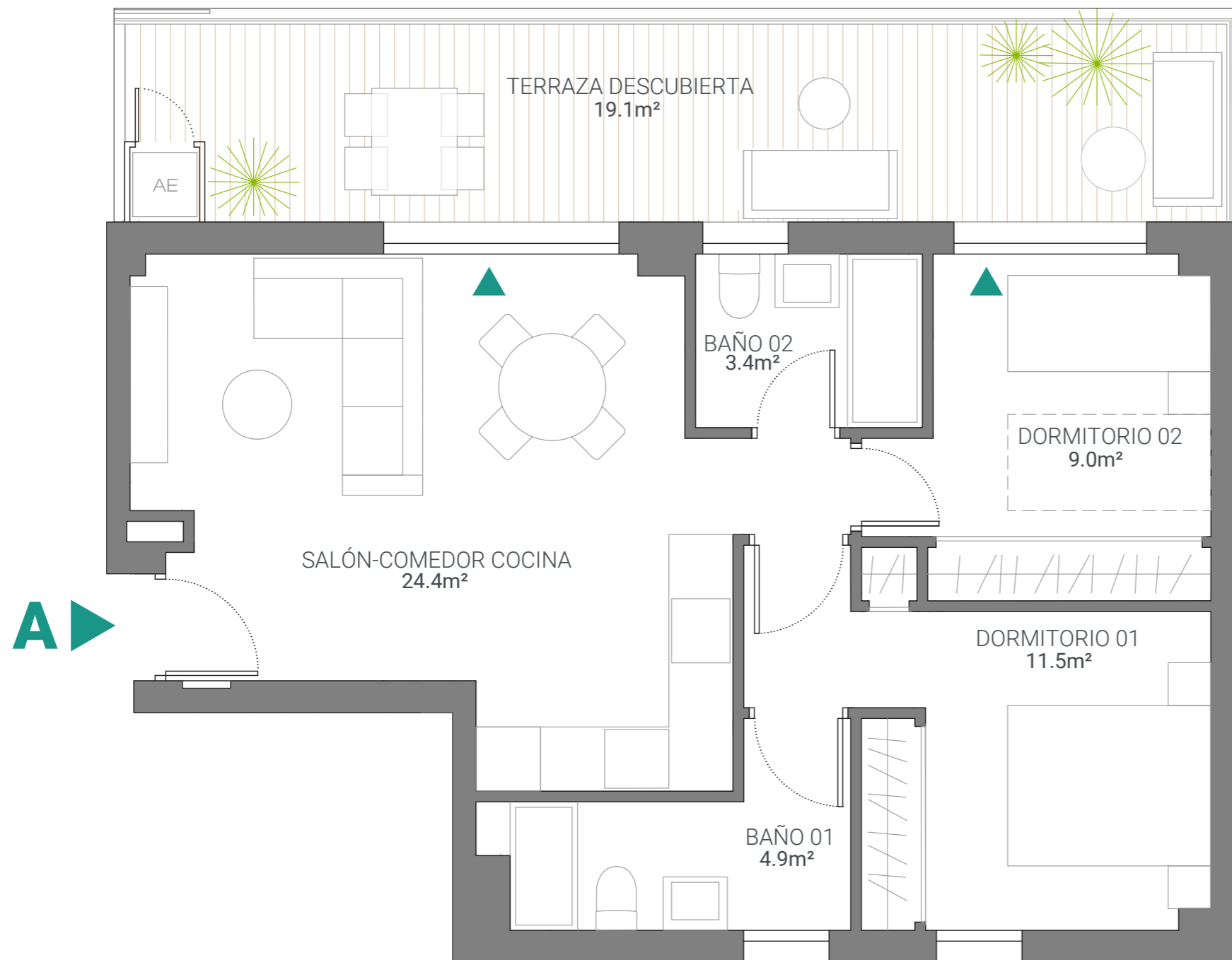
C. Formentera

Altamira
by doValue



Este plano no es definitivo, ya que ha sido elaborado conforme al Proyecto Básico del Edificio y por tanto puede ser susceptible de sufrir modificaciones por exigencias técnicas y/o jurídicas u ordenadas por cualesquiera administraciones u organismo públicos, ajustándolo en todo caso a la documentación final de obra. Los elementos accesorios son meramente ilustrativos. Los giros de puertas y la distribución de aparatos sanitarios y cocinas no son vinculantes. Las superficies expresadas son aproximadas, pudiendo experimentar modificaciones de índole técnica y/o legal en el desarrollo de la ejecución de las obras.





Este plano no es definitivo, ya que ha sido elaborado conforme al Proyecto Básico del Edificio y por tanto puede ser susceptible de sufrir modificaciones por exigencias técnicas y/o jurídicas u ordenadas por cualesquiera administraciones u organismo públicos, ajustándolo en todo caso a la documentación final de obra. Los elementos accesorios son meramente ilustrativos. Los giros de puertas y la distribución de aparatos sanitarios y cocinas no son vinculantes. Las superficies expresadas son aproximadas, pudiendo experimentar modificaciones de índole técnica y/o legal en el desarrollo de la ejecución de las obras.

Altamira
by doValue



Landco El Campello Playa

C/ Formentera 5, 03560
EL CAMPELLO, ALICANTE



Planta Tercera, 2D 2D.3-S

2 dormitorios
2 baños
Salón-comedor
Cocina abierta
Terraza

Superficie Construida C.C.

71,6 m²

Superficie útil sin terrazas

53,4 m²

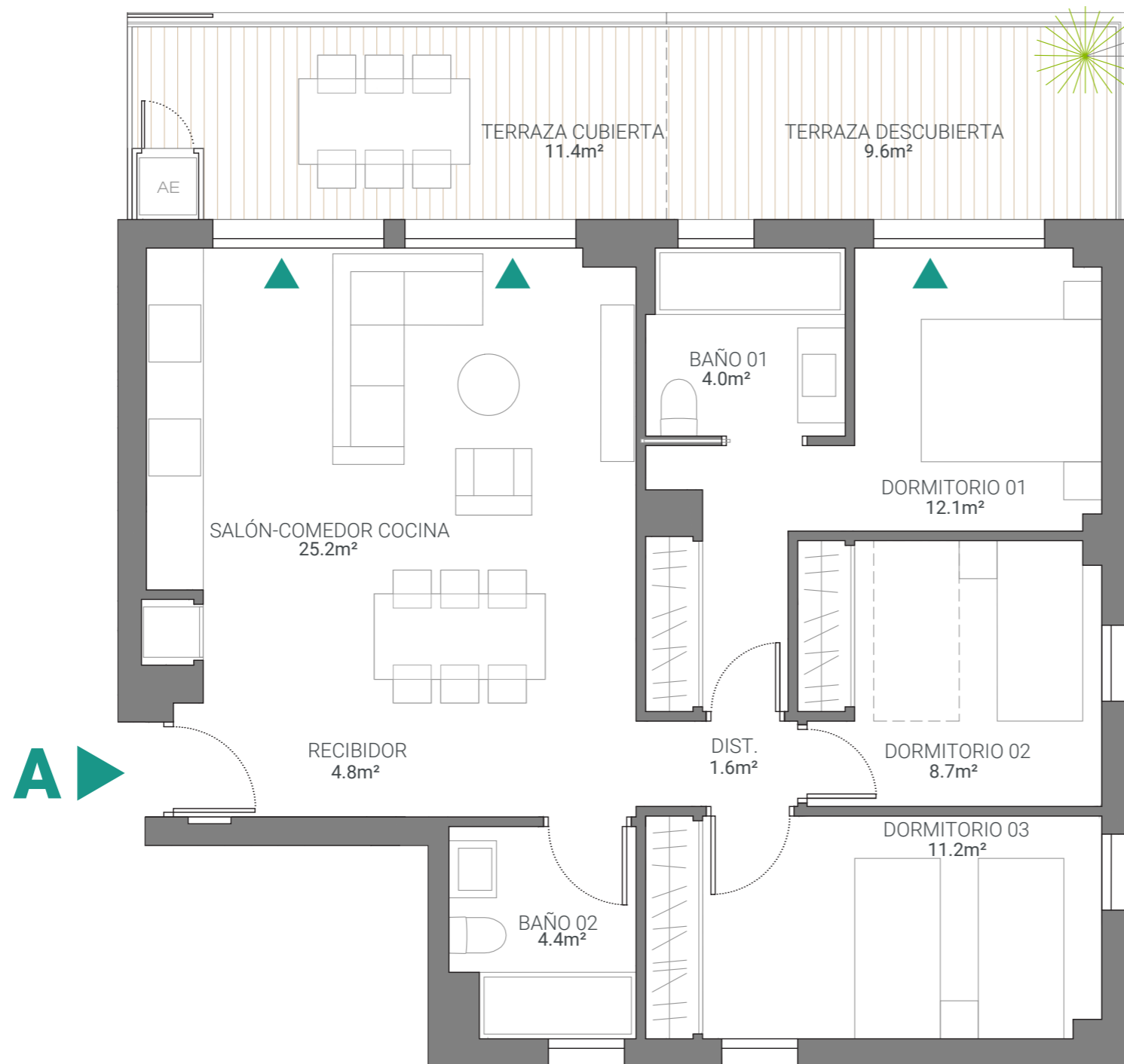
Superficie útil Terraza

19,1 m²

Norte



C. Formentera



Landco El Campello Playa

C/ Formentera 5, 03560 EL CAMPELLO, ALICANTE



Planta Primera, 3D 3D.1-S

- 3 dormitorios
- 2 baños
- Salón-comedor
- Cocina abierta
- Terraza

Superficie Construida C.C.
94,6 m²

Superficie útil sin terrazas
72,4 m²

Superficie útil Terraza
21,0 m²



Este plano no es definitivo, ya que ha sido elaborado conforme al Proyecto Básico del Edificio y por tanto puede ser susceptible de sufrir modificaciones por exigencias técnicas y/o jurídicas u ordenadas por cualesquiera administraciones u organismo públicos, ajustándolo en todo caso a la documentación final de obra. Los elementos accesorios son meramente ilustrativos. Los giros de puertas y la distribución de aparatos sanitarios y cocinas no son vinculantes. Las superficies expresadas son aproximadas, pudiendo experimentar modificaciones de índole técnica y/o legal en el desarrollo de la ejecución de las obras.

Altamira
by doValue

grupotec



C. Formentera