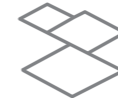




memoria de **calidades**



Cimentación y estructura

- Cimentación de hormigón armado según normativa vigente CTE.
- Estructura de pilares y forjados de hormigón armado según normativa vigente CTE.

Fachadas y cubiertas

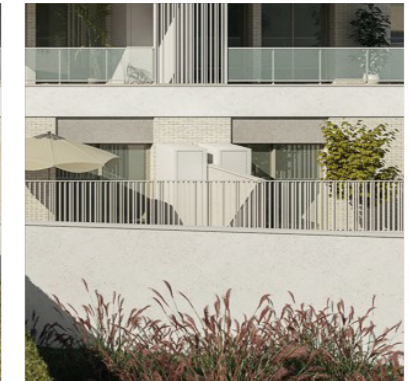
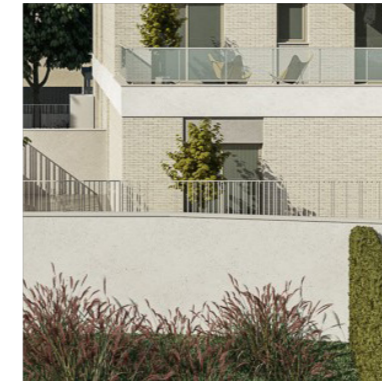
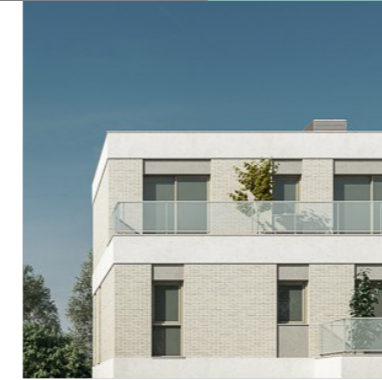
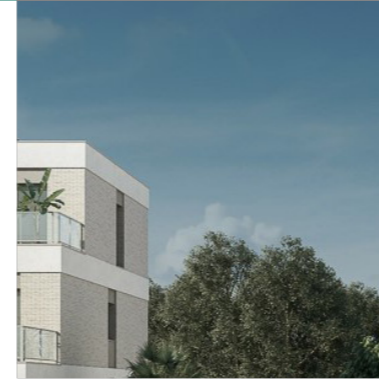
- Fachadas, hoja exterior con acabado combinación de ladrillo caravista con mortero monocapa sobre ladrillo perforado según composición arquitectónica. Enfoscado interior con mortero hidrófugo, cámara de aire, aislamiento térmico acústico y trasdosado interior con placa de yeso laminado.
- Cubierta general del edificio invertida con acabado de protección de grava.

Carpintería exterior

- Ventanas y puertas de terrazas de aluminio lacado con rotura de puente térmico o PVC con sistema de apertura abatible o corredera conforme al proyecto de ejecución.
- Acristalamiento con doble vidrio y cámara de aire.
- Sistema de oscurecimiento en dormitorios mediante persianas con aislamiento.

Tabiquería interior y techos

- Particiones interiores de vivienda realizadas con placa de yeso laminado sobre perfiles de acero galvanizado con aislamiento intermedio, sistema hidrófugo en baños y cocina.
- Separación entre viviendas y zonas comunes realizadas con fábrica de ladrillo perforado, revestido por ambas caras con placa de yeso laminado y aislamiento acústico.



Pavimentos y revestimientos

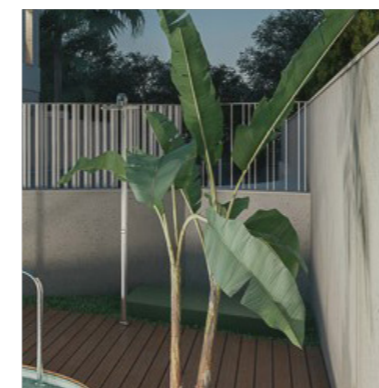
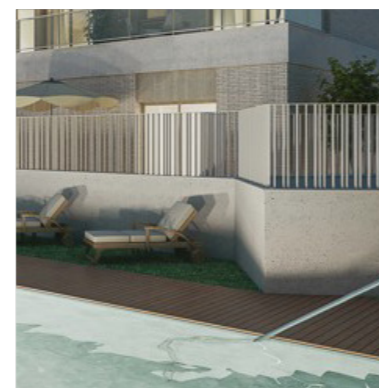
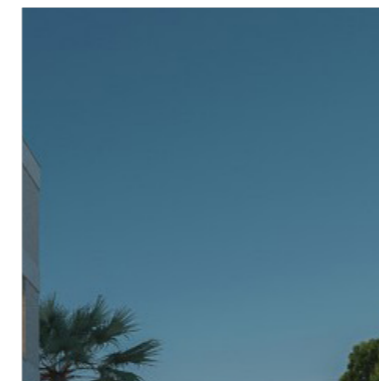
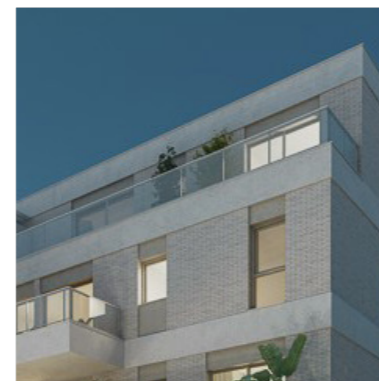
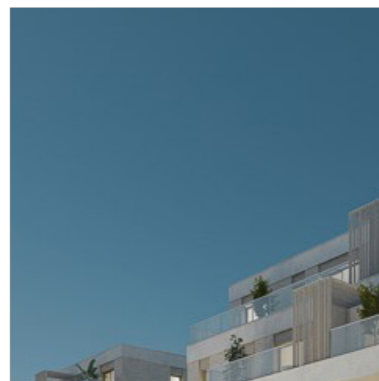
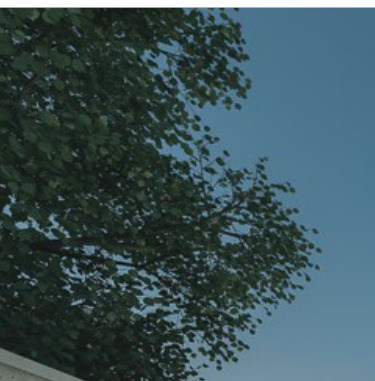
- General de la vivienda realizado con pavimento gres porcelánico con rodapié en DM blanco a juego con las puertas interiores.
- Terrazas privadas en pavimento de gres porcelánico apta para exteriores.
- Alicatado con azulejo cerámico en baños.
- Falsos techos de placa de cartón yeso según proyecto, en zonas que alberguen equipos se incorporará registros para su mantenimiento.
- Pintura lisa color blanco en terminación de paramentos interiores de viviendas.
- En la escaleras, portales y vestíbulos el pavimento se realizará de piedra o gres.

Mobiliario de cocina Y electrodomésticos

- Cocina amueblada con muebles altos y bajos de gran capacidad.
- Equipada con los siguientes electrodomésticos:
 - Horno
 - Columna (según modelo cocina)
 - Placa de inducción.
 - Campana extractora.
- Encimera y frente de cuarzo compacto o similar.
- Fregadero de acero inoxidable y grifo monomando.

Carpintería interior

- Puerta de entrada a vivienda blindada, con cerradura de seguridad, pomo exterior cromado y mirilla.
- Puertas de paso en color blanco con manillas de aluminio.
- Armarios empotrados modulares tipo monoblock con puertas abatibles o correderas según estancias, a juego con las puertas de paso y rodapié, con forrado interior, balda maletero y barra de colgar.





Aparatos sanitarios y grifería

- Aparatos sanitarios de porcelana vitrificada de color blanco.
- Grifería cromada y con accionamiento monomando.
- Platos de ducha planos de resina.
- Mueble lavabo baño principal
- Mampara baño principal

Climatización, calefacción y agua caliente sanitaria

- Instalación de aire acondicionado bomba frío/calor por conductos en todas las estancias (excepto pasillos, baños y cocina).
- Sistema de producción de ACS mediante equipo de aerotermia de máxima eficiencia.

Certificación energética

- Edificio con Calificación Energética nivel B (en fase de Proyecto).



Electricidad y telecomunicaciones

- Instalación eléctrica para vivienda según Normativa vigente, REBT y CTE.
- Videoportero con cámara en acceso a la urbanización y portero electrónico en cada portal.
- Tomas de TV y TLF en dependencias según normativa vigente.
- Preinstalación para sistemas de carga eléctrica de vehículos, según normativa

Ventilación

- Sistema de ventilación mecánica en cocinas, baños y aseos.

Instalaciones generales

- Puertas de acceso de vehículos automática motorizada.
- Zona común ajardinada con piscina dotada de iluminación sumergida.
- Zona de juegos infantiles.
- Zona aparcamientos de bicicletas.
- Luminarias de espacios comunes tipo LED para reducción consumo.

Los datos incluidos en esta memoria de calidades están sujetos a posibles modificaciones consecuencia de exigencias comerciales, jurídicas o técnicas. La marca y modelo de cada producto se hacen constar a efectos orientativos, por lo que los productos mencionados podrán ser sustituidos por otros de calidad equivalente de concurrir exigencias comerciales (incluidas de distribución de productos), jurídicas o técnicas que así lo aconsejen.

Descubre todas las posibilidades de **financiación** | hasta el **90%** **5% + 5%**
entrada aplazado

Financia:
 Santander

Comercializa:

Altamira
by doValue

C/ Formentera
EL CAMPELLO, ALICANTE

landcocampelloplaya.es
900 900 177

