

Escala gráfica



Este documento (tanto su parte gráfica como los datos referidos a superficies) tienen un carácter meramente orientativo, sin perjuicio de la información más exacta contenida en la documentación técnica del edificio. Todo mobiliario que se muestra en este plano, incluido el de la cocina, se ha incluido a efectos meramente orientativos y decorativos. Los datos referidos a superficies, distribución y linderos son meramente orientativos y pueden sufrir variaciones como consecuencia de exigencias comerciales, jurídicas, técnicas o de ejecución de proyecto.

Fecha Edición: Agosto 2023

Comercializa:

Adsolum
by Altamira



Acceso Aparcamiento

Acceso Bloque 1

Acceso Bloque 2

Acceso Bloque 3

Escala gráfica



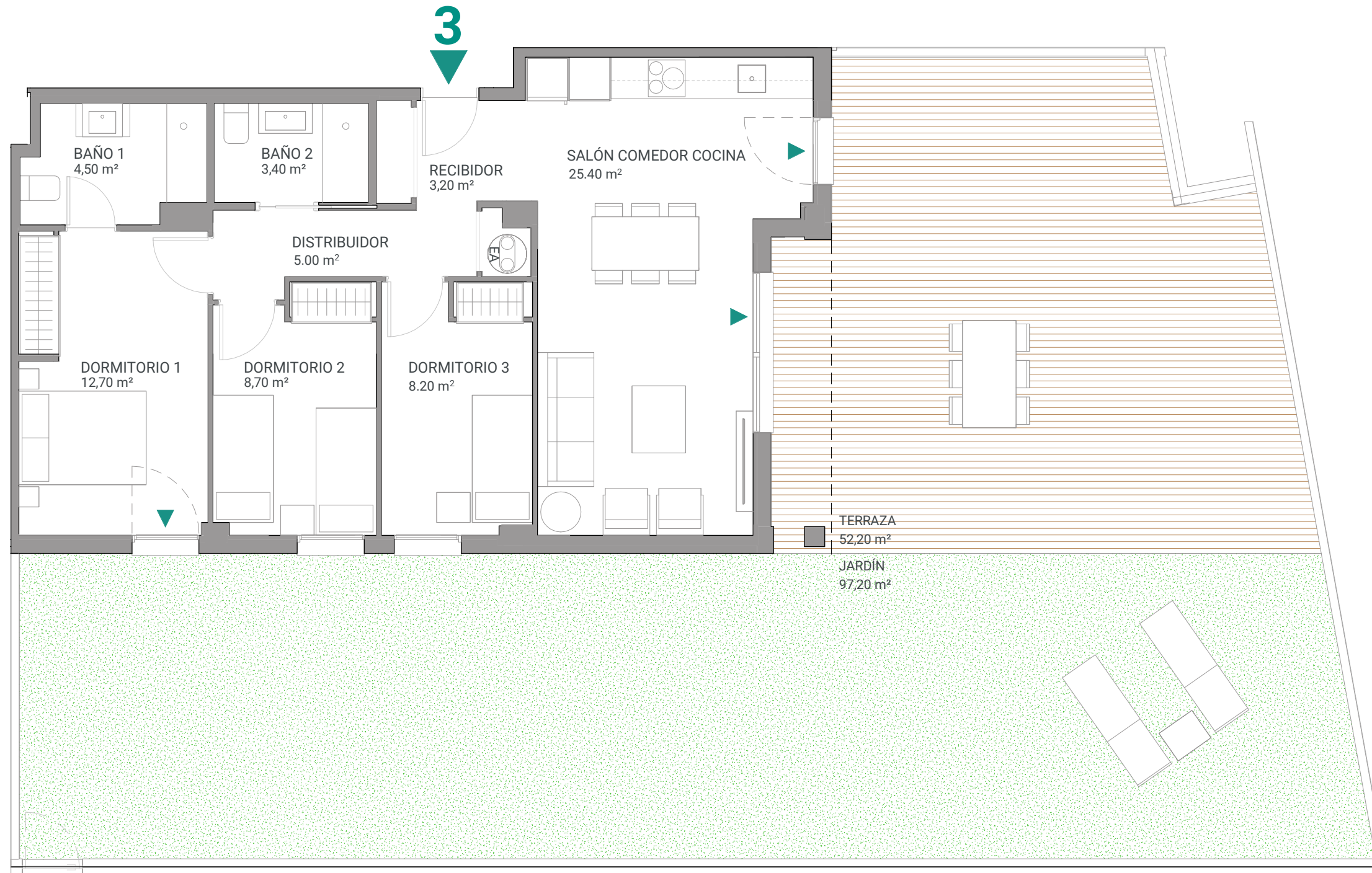
Este documento (tanto su parte gráfica como los datos referidos a superficies) tienen un carácter meramente orientativo, sin perjuicio de la información más exacta contenida en la documentación técnica del edificio. Todo mobiliario que se muestra en este plano, incluido el de la cocina, se ha incluido a efectos meramente orientativos y decorativos. Los datos referidos a superficies, distribución y linderos son meramente orientativos y pueden sufrir variaciones como consecuencia de exigencias comerciales, jurídicas, técnicas o de ejecución de proyecto.

Fecha Edición: Agosto 2023

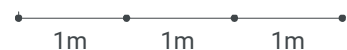


Comercializa:

Adsolum
by Altamira



Escala gráfica



Este documento (tanto su parte gráfica como los datos referidos a superficies) tienen un carácter meramente orientativo, sin perjuicio de la información más exacta contenida en la documentación técnica del edificio. Todo mobiliario que se muestra en este plano, incluido el de la cocina, se ha incluido a efectos meramente orientativos y decorativos. Los datos referidos a superficies, distribución y linderos son meramente orientativos y pueden sufrir variaciones como consecuencia de exigencias comerciales, jurídicas, técnicas o de ejecución de proyecto.

Fecha Edición: Agosto 2023

Comercializa:

Adsolum
by Altamira

SOB
ARQUITECTOS

Residencial ESTANYS D'ARO

CALLE JOSEP MARIA VILÀ
CASTELL - PLATJA D'ARO, GIRONA



PLANTA BAJA, PUERTA 3 V103
BLOQUE 1

3 Dormitorios
2 Baños
Salón-Comedor-Cocina
Terraza
Jardín

Superficie construida C.C.

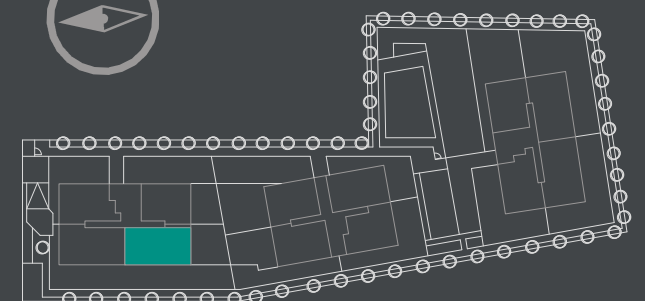
96,11 m²

Superficie útil sin terrazas

71,10 m²

Superficie terraza

149,40 m²





Escala gráfica



Este documento (tanto su parte gráfica como los datos referidos a superficies) tienen un carácter meramente orientativo, sin perjuicio de la información más exacta contenida en la documentación técnica del edificio. Todo mobiliario que se muestra en este plano, incluido el de la cocina, se ha incluido a efectos meramente orientativos y decorativos. Los datos referidos a superficies, distribución y linderos son meramente orientativos y pueden sufrir variaciones como consecuencia de exigencias comerciales, jurídicas, técnicas o de ejecución de proyecto.

Fecha Edición: Agosto 2023

Comercializa:

Adsolum
by Altamira

SOB
ARQUITECTOS

Residencial **ESTANYS D'ARO**

CALLE JOSEP MARIA VILÀ
CASTELL - PLATJA D'ARO, GIRONA



PLANTA BAJA, PUERTA 3 V103
BLOQUE 1

3 Dormitorios
2 Baños
Salón-Comedor-Cocina
Terraza
Jardín

Superficie construida C.C.

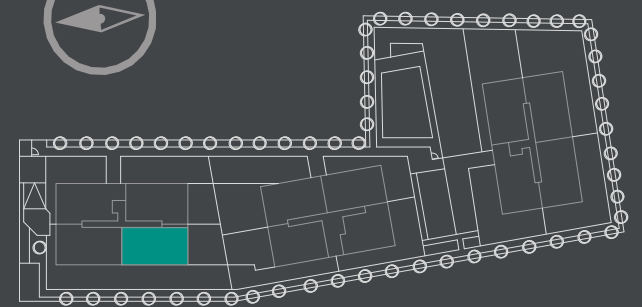
96,11 m²

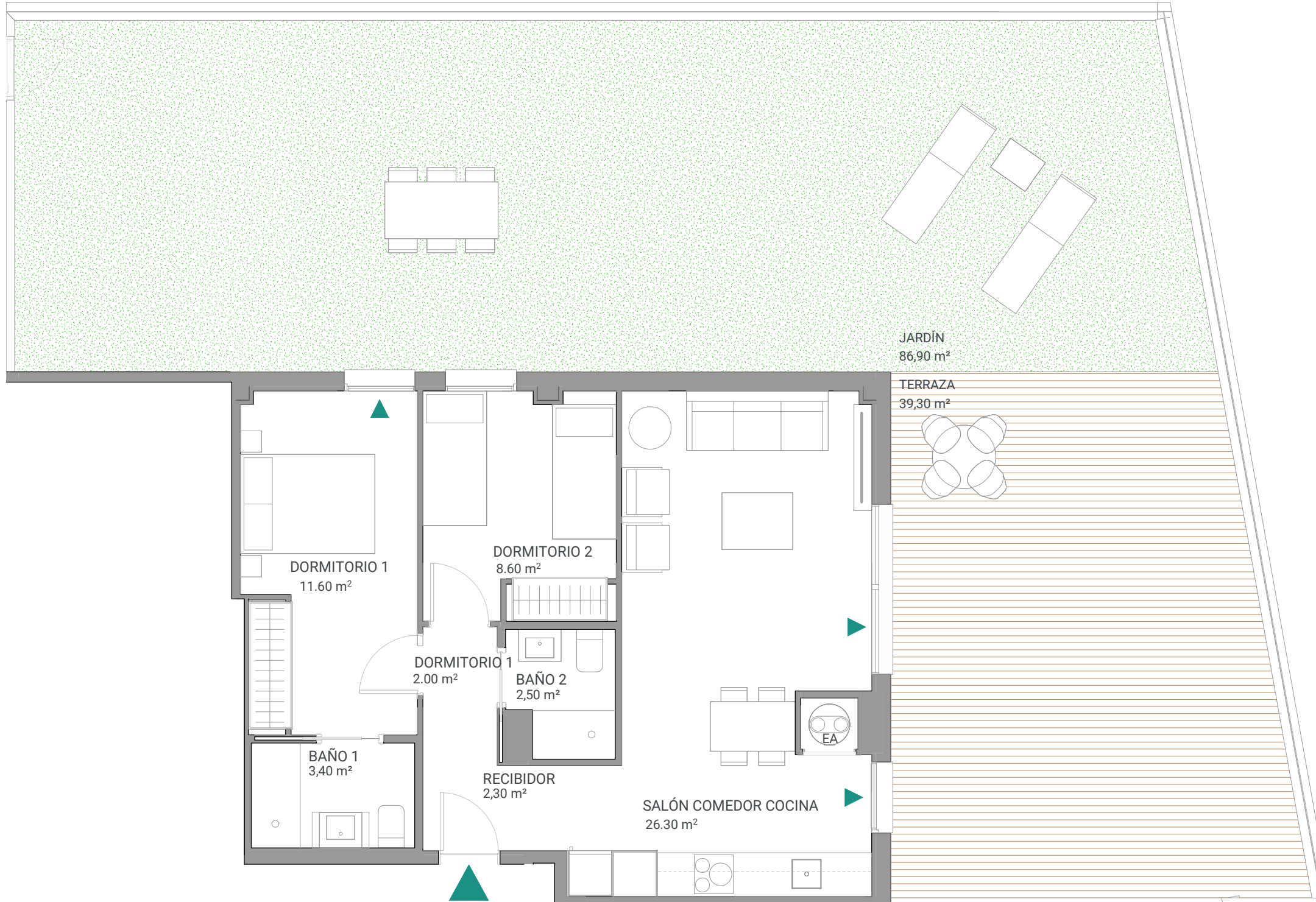
Superficie útil sin terrazas

71,10 m²

Superficie terraza

149,40 m²





Escala gráfica



Este documento (tanto su parte gráfica como los datos referidos a superficies) tienen un carácter meramente orientativo, sin perjuicio de la información más exacta contenida en la documentación técnica del edificio. Todo mobiliario que se muestra en este plano, incluido el de la cocina, se ha incluido a efectos meramente orientativos y decorativos. Los datos referidos a superficies, distribución y linderos son meramente orientativos y pueden sufrir variaciones como consecuencia de exigencias comerciales, jurídicas, técnicas o de ejecución de proyecto.

Fecha Edición: Agosto 2023

Comercializa:

Adsolum
by Altamira

SOB
ARQUITECTOS

Residencial **ESTANYS D'ARO**

CALLE JOSEP MARIA VILÀ
CASTELL - PLATJA D'ARO, GIRONA



PLANTA BAJA, PUERTA 4 V104
BLOQUE 1

2 Dormitorios
2 Baños
Salón-Comedor-Cocina
Terraza
Jardín

Superficie construida C.C.

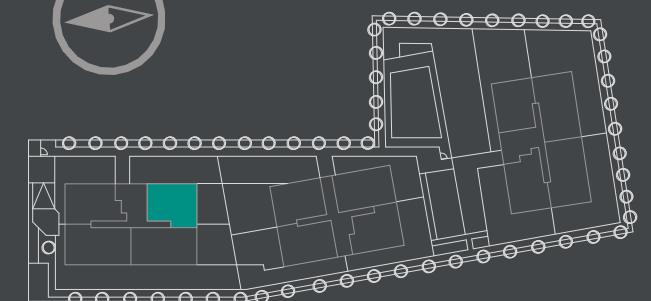
77,14 m²

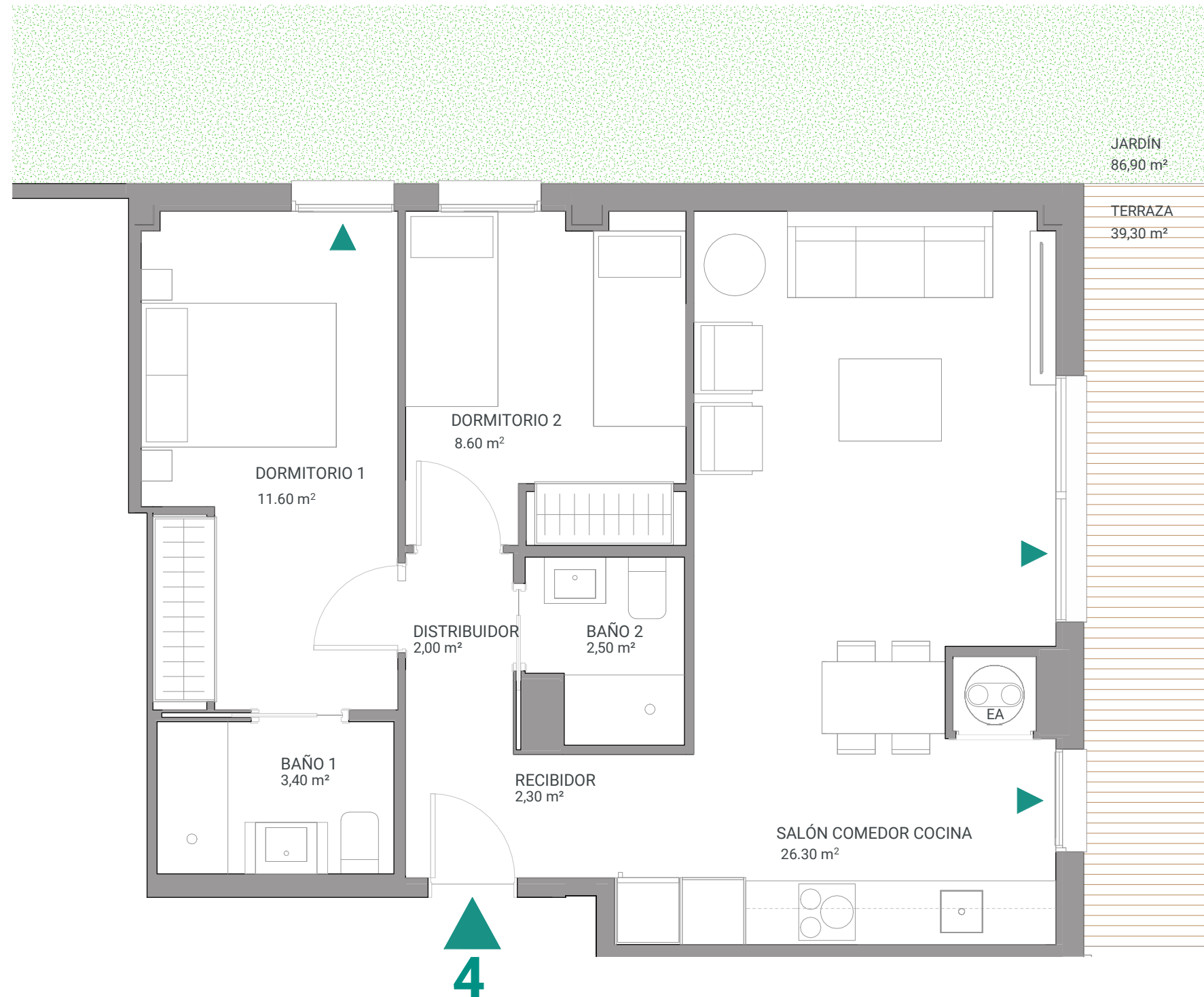
Superficie útil sin terrazas

56,70 m²

Superficie terraza

126,20 m²





Escala gráfica



Este documento (tanto su parte gráfica como los datos referidos a superficies) tienen un carácter meramente orientativo, sin perjuicio de la información más exacta contenida en la documentación técnica del edificio. Todo mobiliario que se muestra en este plano, incluido el de la cocina, se ha incluido a efectos meramente orientativos y decorativos. Los datos referidos a superficies, distribución y linderos son meramente orientativos y pueden sufrir variaciones como consecuencia de exigencias comerciales, jurídicas, técnicas o de ejecución de proyecto.

Fecha Edición: Agosto 2023

Comercializa:

Adsolum
by Altamira

SOB
ARQUITECTOS

Residencial ESTANYS D'ARO

CALLE JOSEP MARIA VILÀ
CASTELL - PLATJA D'ARO, GIRONA



PLANTA BAJA, PUERTA 4 V104
BLOQUE 1

2 Dormitorios
2 Baños
Salón-Comedor-Cocina
Terraza
Jardín

Superficie construida C.C.

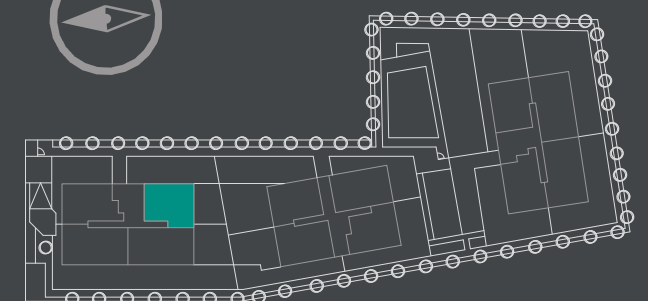
77,14 m²

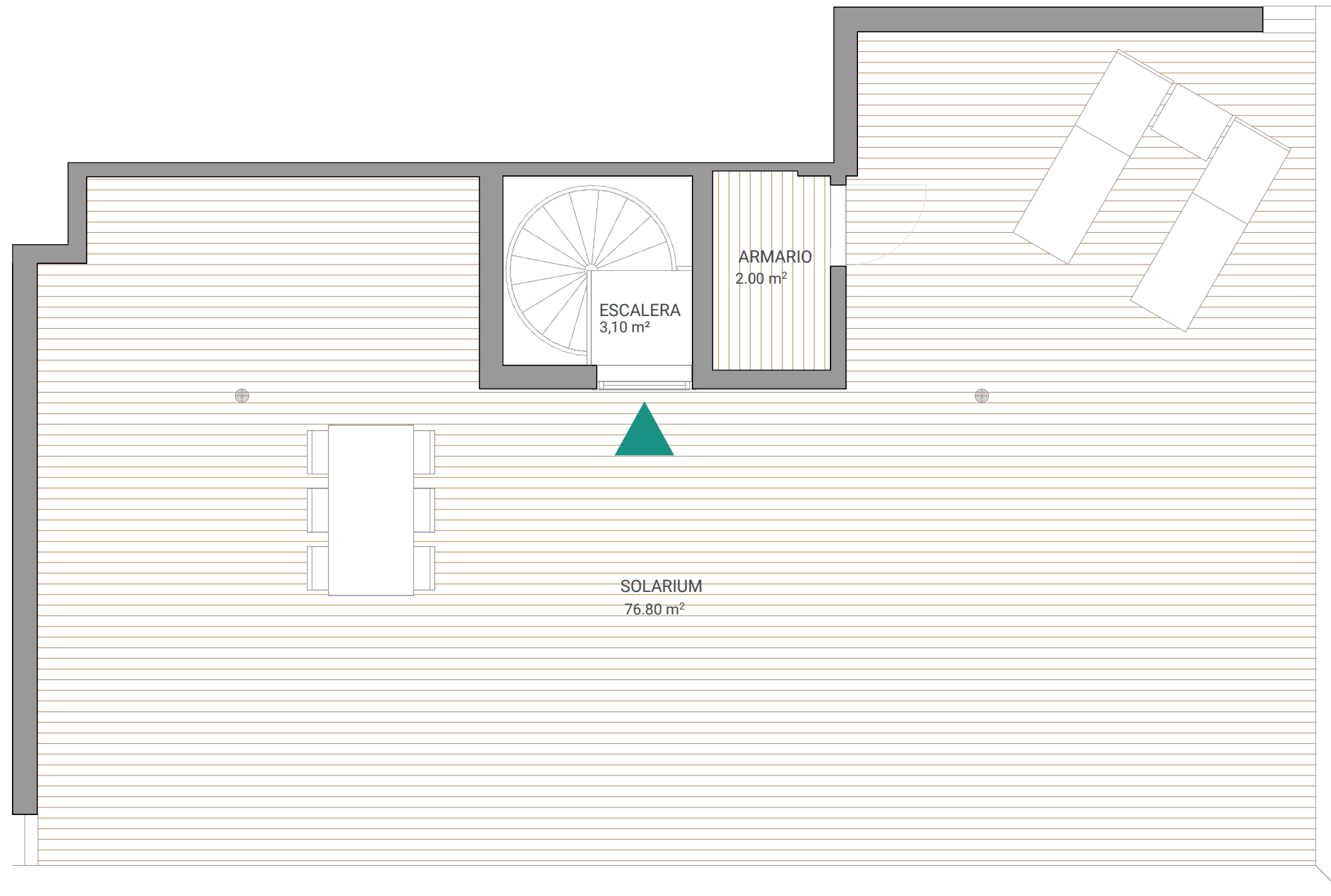
Superficie útil sin terrazas

56,70 m²

Superficie terraza

126,20 m²





Residencial ESTANYS D'ARO

CALLE JOSEP MARIA VILÀ
CASTELL - PLATJA D'ARO, GIRONA



PLANTA 2, PUERTA 3
BLOQUE 1

V123

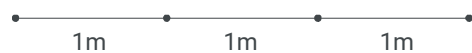
3 Dormitorios
2 Baños
Salón-Comedor-Cocina
Terraza
Solarium
Trastero

Superficie construida C.C.
105,59 m²

Superficie útil sin terrazas
76,70 m²

Superficie terraza
100,20 m²

Escala gráfica



Este documento (tanto su parte gráfica como los datos referidos a superficies) tienen un carácter meramente orientativo, sin perjuicio de la información más exacta contenida en la documentación técnica del edificio. Todo mobiliario que se muestra en este plano, incluido el de la cocina, se ha incluido a efectos meramente orientativos y decorativos. Los datos referidos a superficies, distribución y linderos son meramente orientativos y pueden sufrir variaciones como consecuencia de exigencias comerciales, jurídicas, técnicas o de ejecución de proyecto.

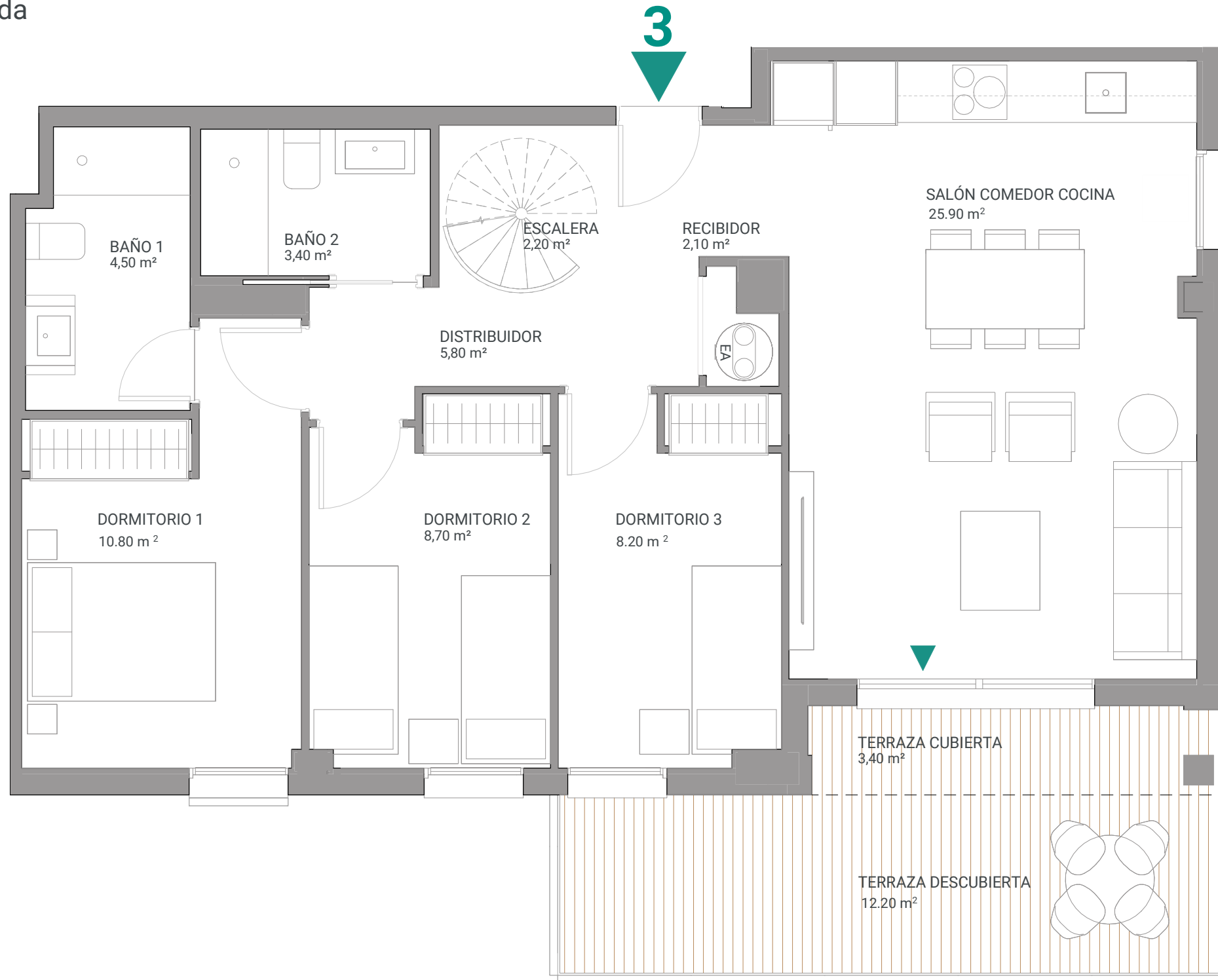
Fecha Edición: Agosto 2023

Comercializa:

Adsolum
by Altamira

SOB
ARQUITECTOS





Escala gráfica



Este documento (tanto su parte gráfica como los datos referidos a superficies) tienen un carácter meramente orientativo, sin perjuicio de la información más exacta contenida en la documentación técnica del edificio. Todo mobiliario que se muestra en este plano, incluido el de la cocina, se ha incluido a efectos meramente orientativos y decorativos. Los datos referidos a superficies, distribución y linderos son meramente orientativos y pueden sufrir variaciones como consecuencia de exigencias comerciales, jurídicas, técnicas o de ejecución de proyecto.

Fecha Edición: Agosto 2023

Comercializa:

Adsolum
by Altamira

SOB
ARQUITECTOS

Residencial ESTANYS D'ARO

CALLE JOSEP MARIA VILÀ
CASTELL - PLATJA D'ARO, GIRONA



PLANTA 2, PUERTA 3
BLOQUE 1

V123

3 Dormitorios
2 Baños
Salón-Comedor-Cocina
Terraza
Solarium
Trastero

Superficie construida C.C.

105,59 m²

Superficie útil sin terrazas

76,70 m²

Superficie terraza

100,20 m²





Escala gráfica



Este documento (tanto su parte gráfica como los datos referidos a superficies) tienen un carácter meramente orientativo, sin perjuicio de la información más exacta contenida en la documentación técnica del edificio. Todo mobiliario que se muestra en este plano, incluido el de la cocina, se ha incluido a efectos meramente orientativos y decorativos. Los datos referidos a superficies, distribución y linderos son meramente orientativos y pueden sufrir variaciones como consecuencia de exigencias comerciales, jurídicas, técnicas o de ejecución de proyecto.

Fecha Edición: Agosto 2023

Comercializa:

Adsolum
by Altamira

SOB
ARQUITECTOS

Residencial ESTANYS D'ARO

CALLE JOSEP MARIA VILÀ
CASTELL - PLATJA D'ARO, GIRONA



PLANTA 2, PUERTA 1
BLOQUE 2

V221

2 Dormitorios
2 Baños
Salón-Comedor-Cocina
Terraza

Superficie construida C.C.

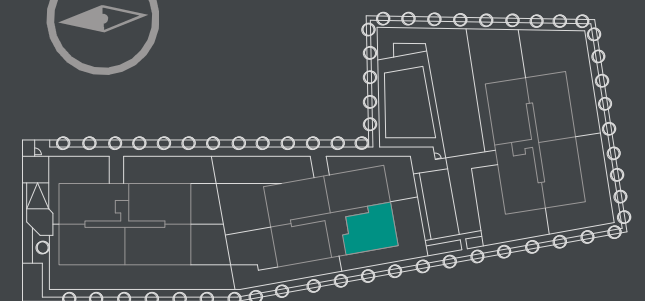
77,95 m²

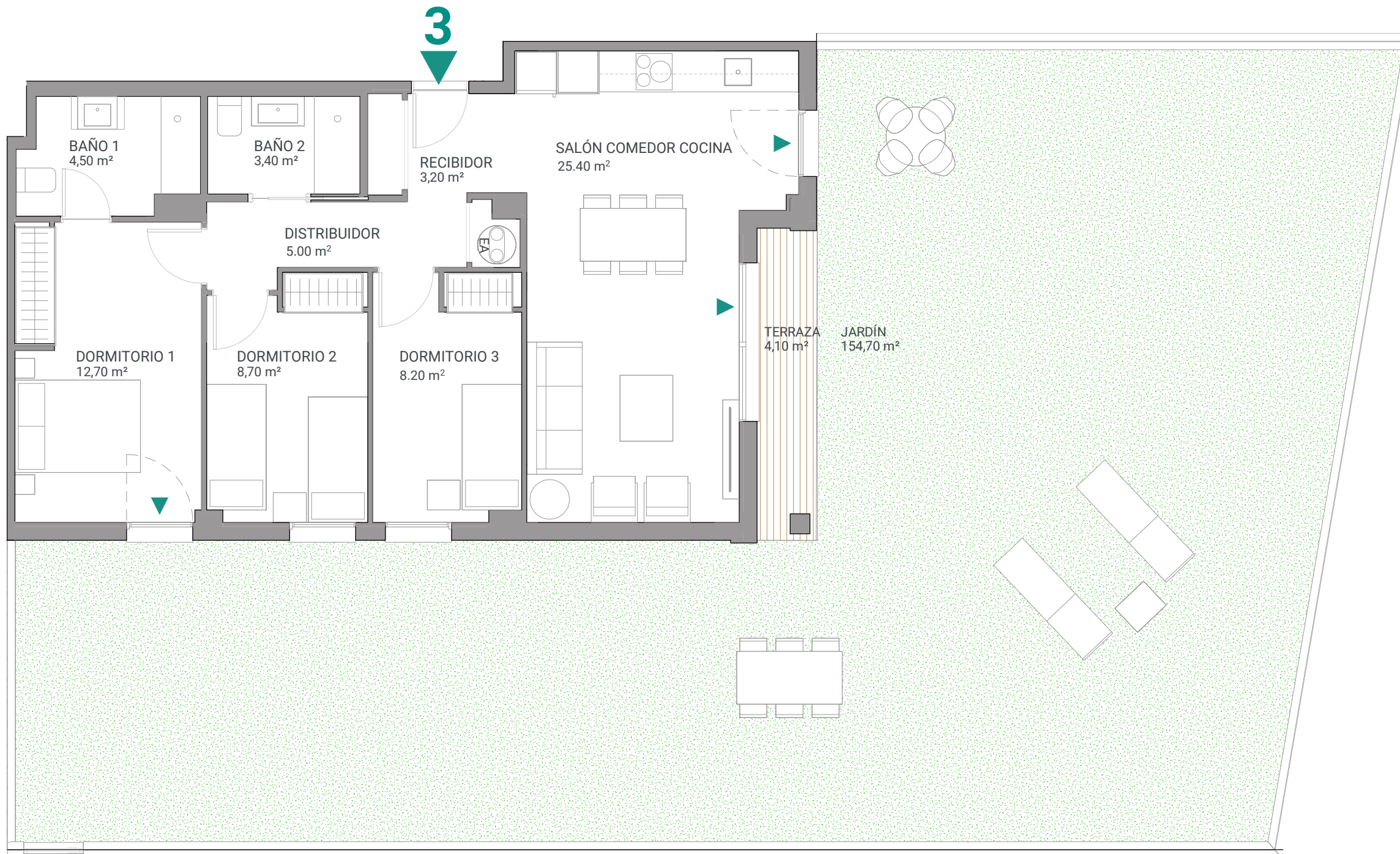
Superficie útil sin terrazas

56,00 m²

Superficie terraza

10,70 m²





Residencial **ESTANYS D'ARO**

CALLE JOSEP MARIA VILÀ
CASTELL - PLATJA D'ARO, GIRONA



PLANTA BAJA, PUERTA 3 V303
BLOQUE 3

3 Dormitorios
2 Baños
Salón-Comedor-Cocina
Terraza
Jardín

Superficie construida C.C.

96,11 m²

Superficie útil sin terrazas

71,10 m²

Superficie terraza

158,80 m²

Escala gráfica



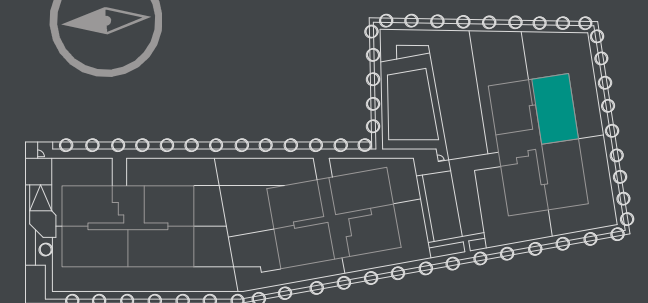
Este documento (tanto su parte gráfica como los datos referidos a superficies) tienen un carácter meramente orientativo, sin perjuicio de la información más exacta contenida en la documentación técnica del edificio. Todo mobiliario que se muestra en este plano, incluido el de la cocina, se ha incluido a efectos meramente orientativos y decorativos. Los datos referidos a superficies, distribución y linderos son meramente orientativos y pueden sufrir variaciones como consecuencia de exigencias comerciales, jurídicas, técnicas o de ejecución de proyecto.

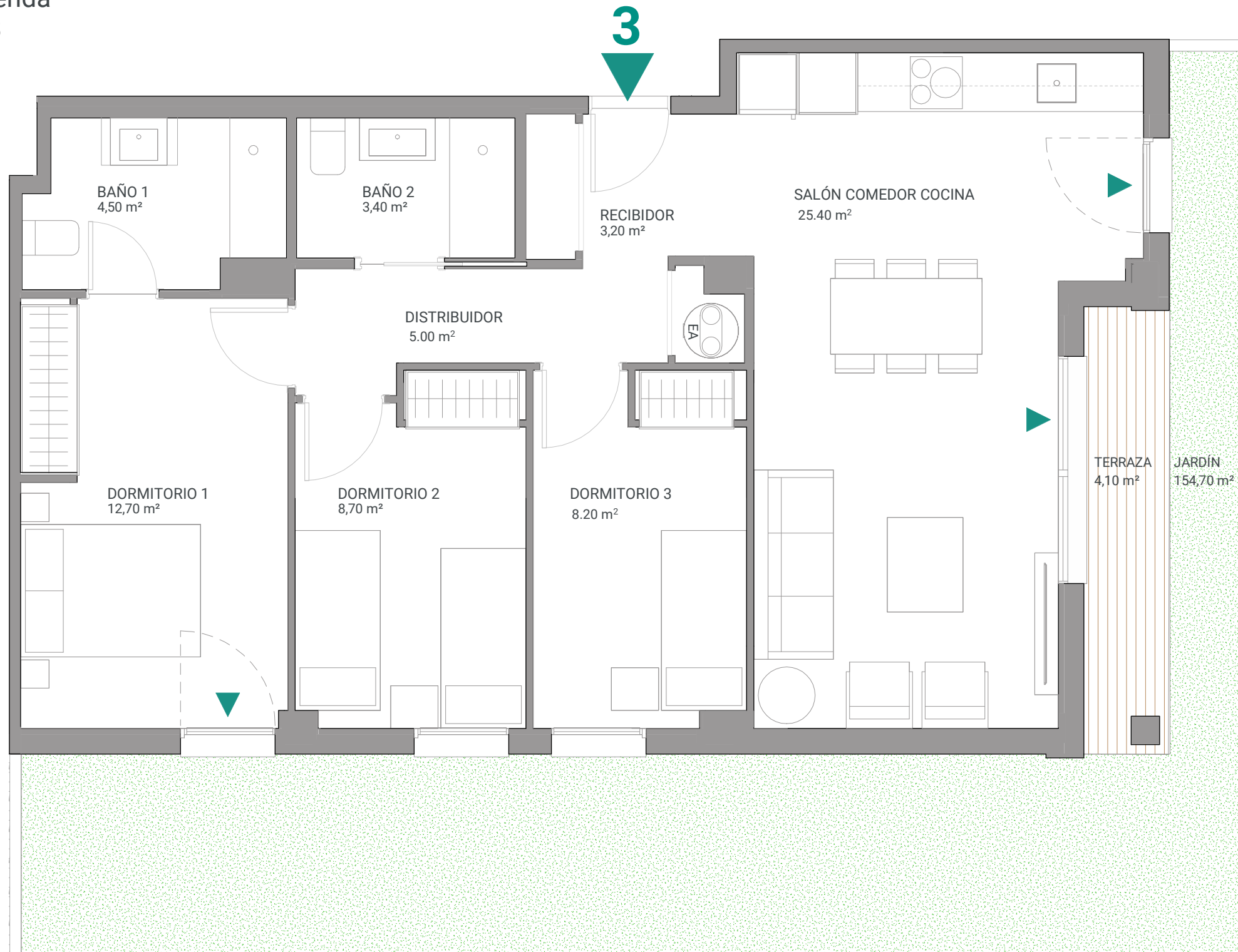
Fecha Edición: Agosto 2023

Comercializa:

Àdsolum
by Altamira

SOB
ARQUITECTOS





Residencial ESTANYS D'ARO

CALLE JOSEP MARIA VILÀ
CASTELL - PLATJA D'ARO, GIRONA



PLANTA BAJA, PUERTA 3 V303 BLOQUE 3

3 Dormitorios
2 Baños
Salón-Comedor-Cocina
Terraza
Jardín

Superficie construida C.C.

96,11 m²

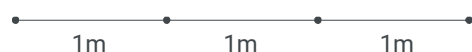
Superficie útil sin terrazas

71,10 m²

Superficie terraza

158,80 m²

Escala gráfica



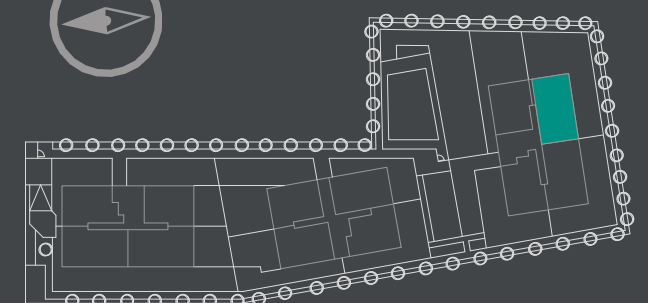
Este documento (tanto su parte gráfica como los datos referidos a superficies) tienen un carácter meramente orientativo, sin perjuicio de la información más exacta contenida en la documentación técnica del edificio. Todo mobiliario que se muestra en este plano, incluido el de la cocina, se ha incluido a efectos meramente orientativos y decorativos. Los datos referidos a superficies, distribución y linderos son meramente orientativos y pueden sufrir variaciones como consecuencia de exigencias comerciales, jurídicas, técnicas o de ejecución de proyecto.

Fecha Edición: Agosto 2023

Comercializa:

Adsolum
by Altamira

SOB
ARQUITECTOS





Residencial ESTANYS D'ARO

CALLE JOSEP MARIA VILÀ
CASTELL - PLATJA D'ARO, GIRONA



PLANTA BAJA, PUERTA 4 v304
BLOQUE 3

2 Dormitorios
2 Baños
Salón-Comedor-Cocina
Terraza
Jardín

Superficie construida C.C.

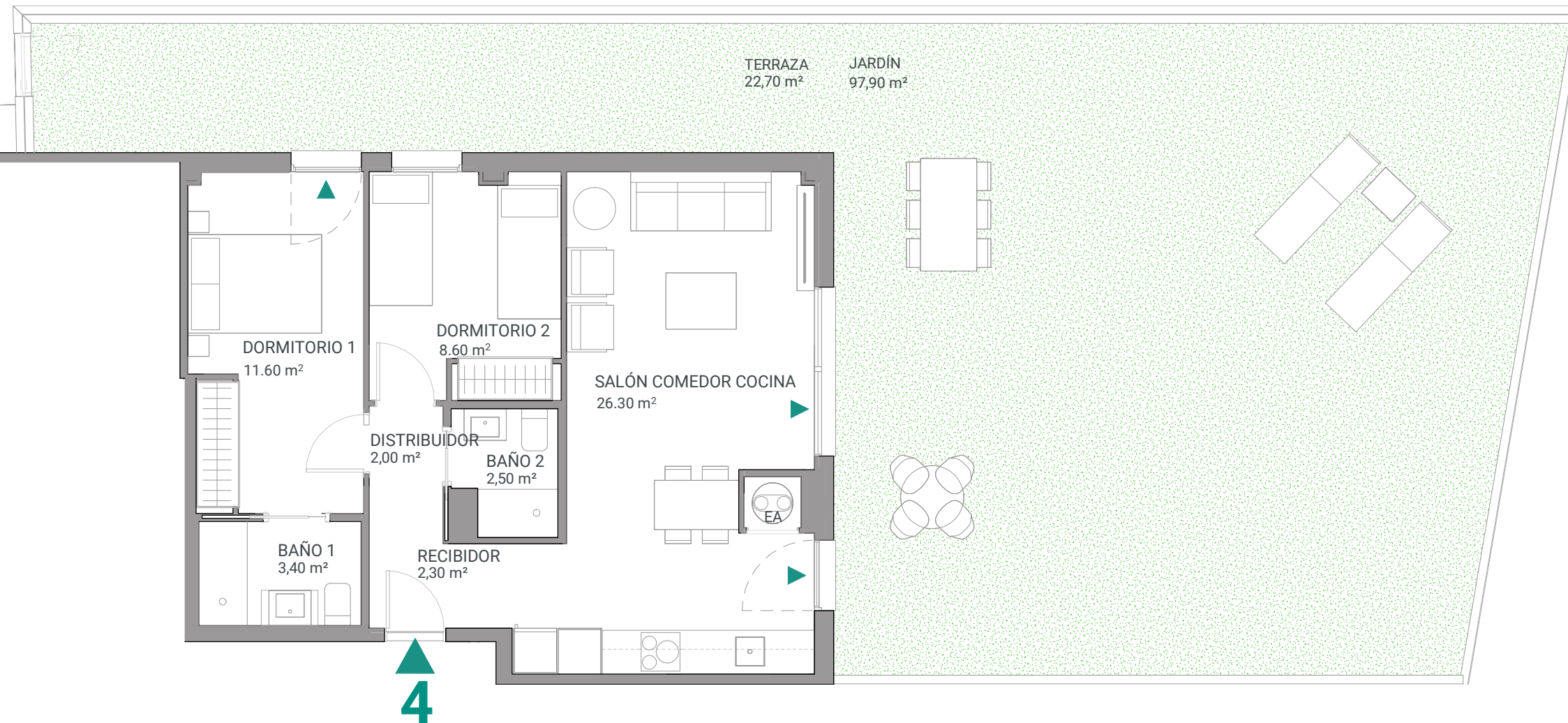
77,14 m²

Superficie útil sin terrazas

56,70 m²

Superficie terraza

120,60 m²



Escala gráfica



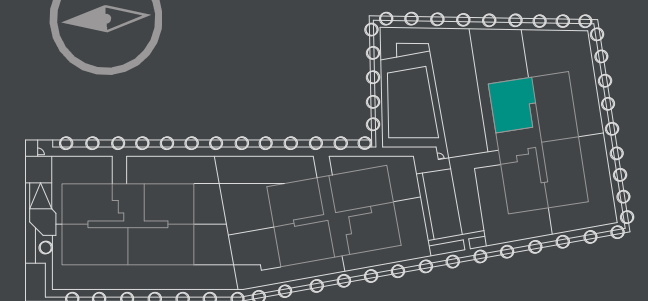
Este documento (tanto su parte gráfica como los datos referidos a superficies) tienen un carácter meramente orientativo, sin perjuicio de la información más exacta contenida en la documentación técnica del edificio. Todo mobiliario que se muestra en este plano, incluido el de la cocina, se ha incluido a efectos meramente orientativos y decorativos. Los datos referidos a superficies, distribución y linderos son meramente orientativos y pueden sufrir variaciones como consecuencia de exigencias comerciales, jurídicas, técnicas o de ejecución de proyecto.

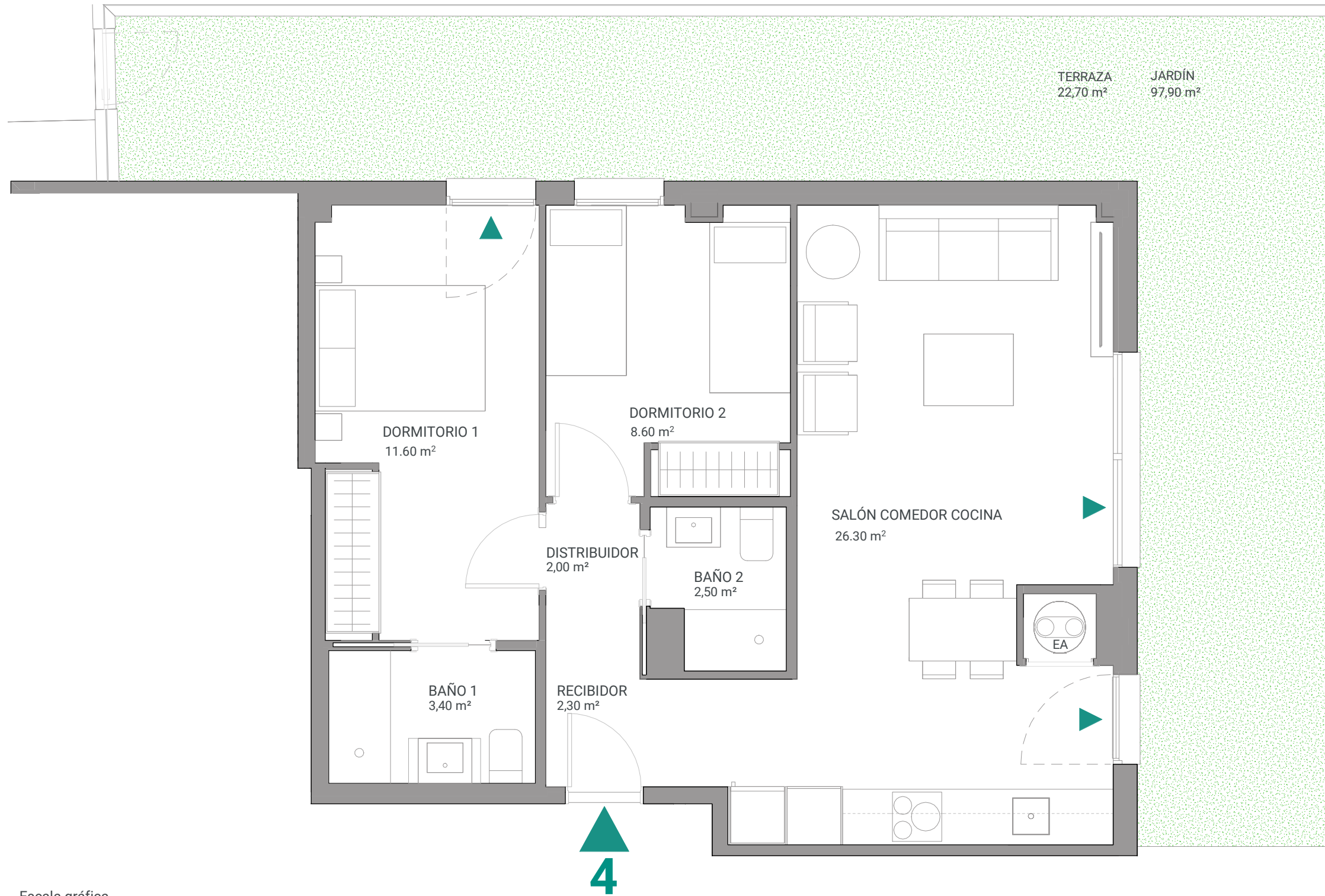
Fecha Edición: Agosto 2023

Comercializa:

Adsolum
by Altamira

SOB
ARQUITECTOS





Escala gráfica



Este documento (tanto su parte gráfica como los datos referidos a superficies) tienen un carácter meramente orientativo, sin perjuicio de la información más exacta contenida en la documentación técnica del edificio. Todo mobiliario que se muestra en este plano, incluido el de la cocina, se ha incluido a efectos meramente orientativos y decorativos. Los datos referidos a superficies, distribución y linderos son meramente orientativos y pueden sufrir variaciones como consecuencia de exigencias comerciales, jurídicas, técnicas o de ejecución de proyecto.

Fecha Edición: Agosto 2023

Comercializa:

Adsolum
by Altamira

SOB
ARQUITECTOS

Residencial ESTANYS D'ARO

CALLE JOSEP MARIA VILÀ
CASTELL - PLATJA D'ARO, GIRONA



PLANTA BAJA, PUERTA 4 V304
BLOQUE 3

2 Dormitorios
2 Baños
Salón-Comedor-Cocina
Terraza
Jardín

Superficie construida C.C.

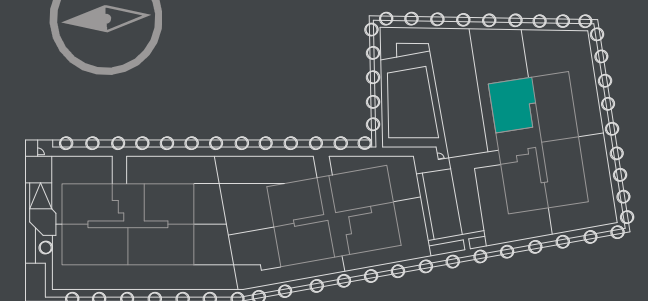
77,14 m²

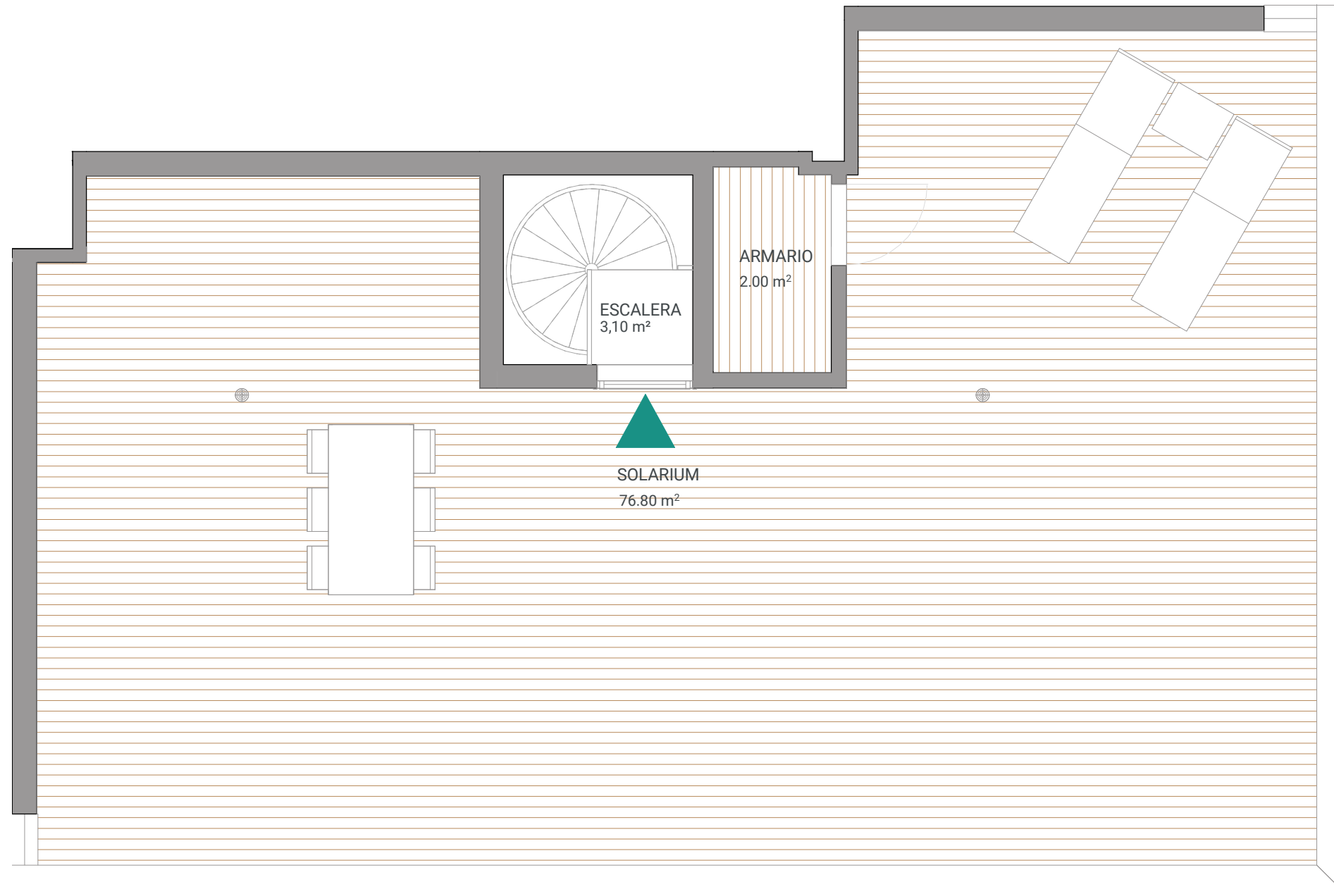
Superficie útil sin terrazas

56,70 m²

Superficie terraza

120,60 m²





Escala gráfica



Este documento (tanto su parte gráfica como los datos referidos a superficies) tienen un carácter meramente orientativo, sin perjuicio de la información más exacta contenida en la documentación técnica del edificio. Todo mobiliario que se muestra en este plano, incluido el de la cocina, se ha incluido a efectos meramente orientativos y decorativos. Los datos referidos a superficies, distribución y linderos son meramente orientativos y pueden sufrir variaciones como consecuencia de exigencias comerciales, jurídicas, técnicas o de ejecución de proyecto.

Fecha Edición: Agosto 2023

Comercializa:

Adsolum
by Altamira

SOB
ARQUITECTOS

Residencial ESTANYS D'ARO

CALLE JOSEP MARIA VILÀ
CASTELL - PLATJA D'ARO, GIRONA



PLANTA 2, PUERTA 3
BLOQUE 3

V323

3 Dormitorios
2 Baños
Salón-Comedor-Cocina
Terraza
Solarium
Trastero

Superficie construida C.C.

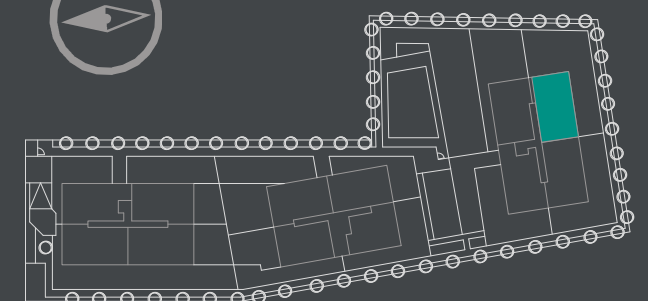
105,59 m²

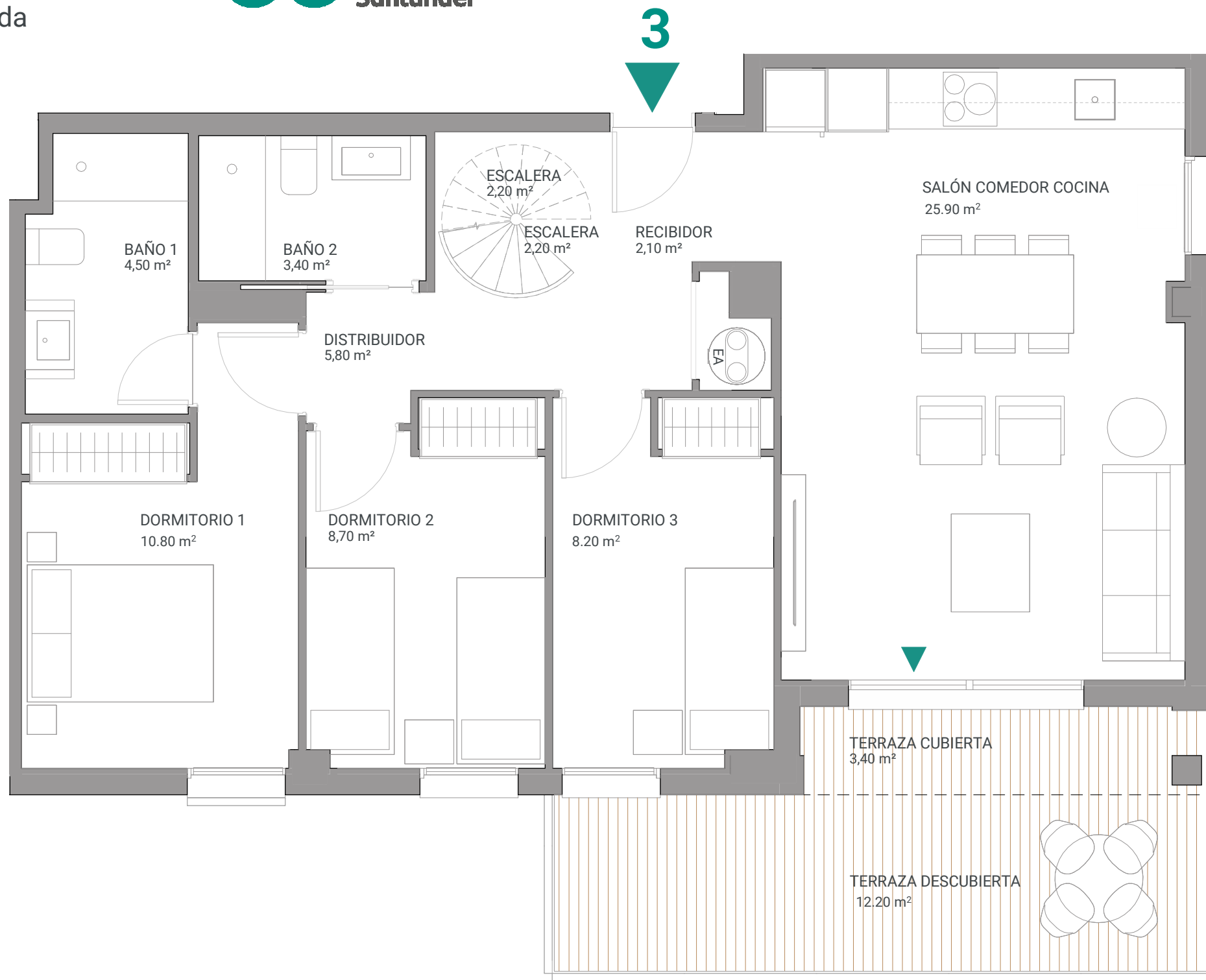
Superficie útil sin terrazas

76,70 m²

Superficie terraza

100,20 m²





Residencial ESTANYS D'ARO

CALLE JOSEP MARIA VILÀ
CASTELL - PLATJA D'ARO, GIRONA



PLANTA 2, PUERTA 3
BLOQUE 3

V323

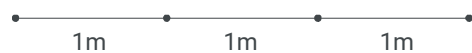
3 Dormitorios
2 Baños
Salón-Comedor-Cocina
Terraza
Solarium
Trastero

Superficie construida C.C.
105,59 m²

Superficie útil sin terrazas
76,70 m²

Superficie terraza
100,20 m²

Escala gráfica



Este documento (tanto su parte gráfica como los datos referidos a superficies) tienen un carácter meramente orientativo, sin perjuicio de la información más exacta contenida en la documentación técnica del edificio. Todo mobiliario que se muestra en este plano, incluido el de la cocina, se ha incluido a efectos meramente orientativos y decorativos. Los datos referidos a superficies, distribución y linderos son meramente orientativos y pueden sufrir variaciones como consecuencia de exigencias comerciales, jurídicas, técnicas o de ejecución de proyecto.

Comercializa:

Adsolum
by Altamira

SOB
ARQUITECTOS

