

ABRE LAS PUERTAS A TU NUEVO HOGAR EN DENIA



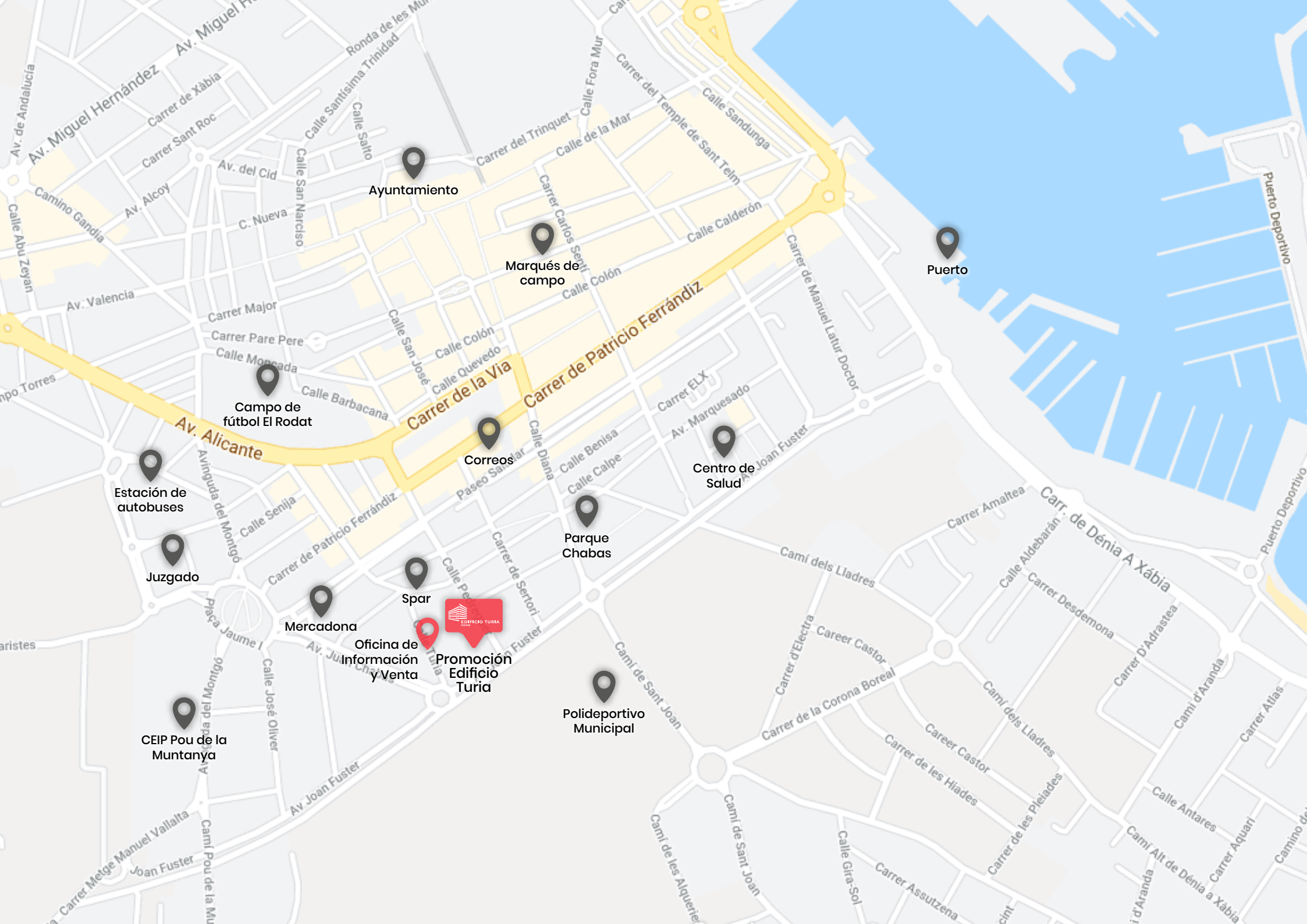


EDIFICIO TURIA DENIA

Os presentamos Edificio Turia, magnífica promoción de obra nueva terminada con viviendas de 2 a 3 dormitorios con piscina, áticos con espectaculares terrazas, garajes, trasteros y local comercial, situada en Denia con materiales de calidad y buenos acabados. Todo ello para ofrecerte una sensación de confort y bienestar al llegar a casa. Una ubicación excepcional en Denia con todo tipo de servicios a tu alcance y muy cerca del mar.







Ayuntamiento

Marqués de campo

Puerto

Campo de fútbol El Rodat

Estación de autobuses

Juzgado

Mercadona

Oficina de Información y Venta

CEIP Pou de la Muntanya

Promoción Edificio Turia

Polideportivo Municipal

Spar

Parque Chabas

Correos

Centro de Salud

UN ENTORNO ÚNICO

El edificio está situado en un enclave privilegiado con todos los servicios como supermercados, restaurantes, centros educativos y deportivos a tu alcance. Tiene muy buenas comunicaciones y se encuentra a tan solo 10 minutos andando del Puerto de Denia y a menos de 10 minutos del centro de la ciudad.



FACILIDADES Y CONFORT A TU ALCANCE

38 viviendas de 2 a 3 habitaciones de obra nueva terminada con terraza privada terminadas con materiales de alta calidad para disfrutar con tu familia de todas la facilidades.

Todas las viviendas cuentan con cocina amueblada, garaje y trastero para mayor comodidad. El edificio dispone de ascensor, piscina y zona infantil.









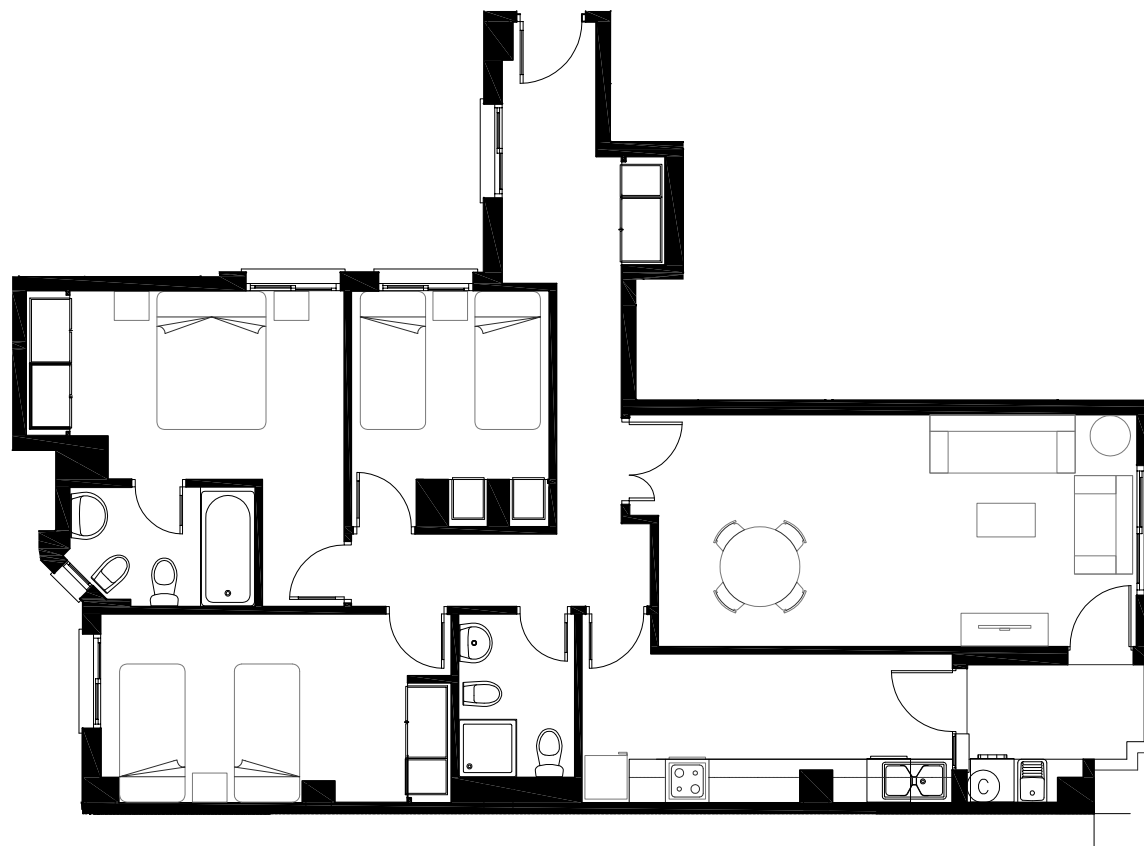
UNA DISTRIBUCIÓN ESTUDIADA

Aprovechar al máximo el espacio, hacer de tu vivienda un lugar donde cada rincón tenga sentido y llegar a ese lugar que tú mismo hubieras diseñado. Esos han sido desde el principio los objetivos de cada una de las 38 viviendas.

Vivienda 12, planta 2

Superficie

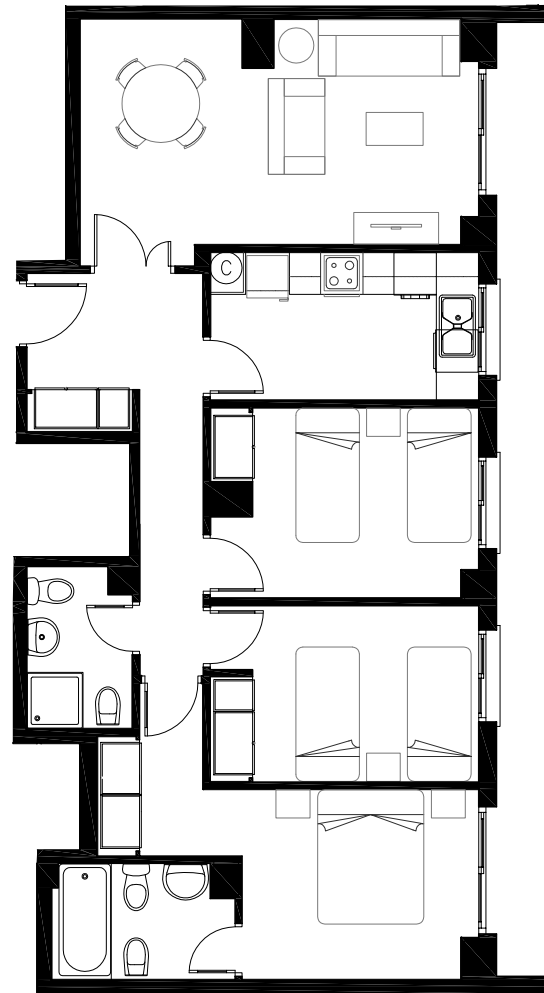
Superficie Útil	87
Superficie Terraza	-
Superficie construida con p.p. zonas comunes	111



Vivienda 5, planta 1

Superficie

Superficie Útil	74
Superficie Terraza	11
Sup. construida con p.p. zonas comunes	103

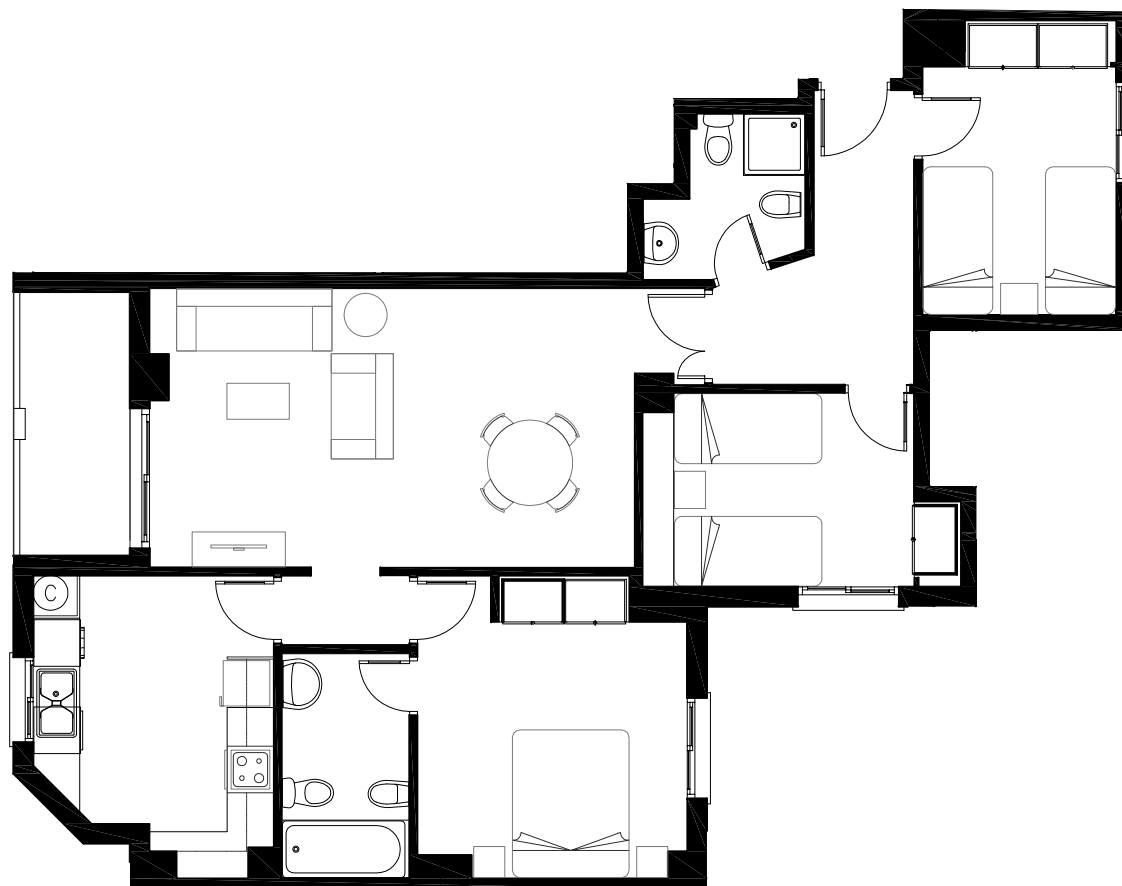


NOTA: Estos planos e imágenes no tienen valor contractual y podrán experimentar variaciones por exigencias técnicas, legales, administrativas o a iniciativa de los arquitectos directores de las obras, sin que ello implique menoscabo del nivel de calidades. Todo el mobiliario es meramente decorativo, no formando parte del proyecto ni de la memoria de calidades.

Vivienda 13, planta 3

Superficie

Superficie Útil	82
Superficie Terraza	5
Superficie construida con p.p. zonas comunes	106

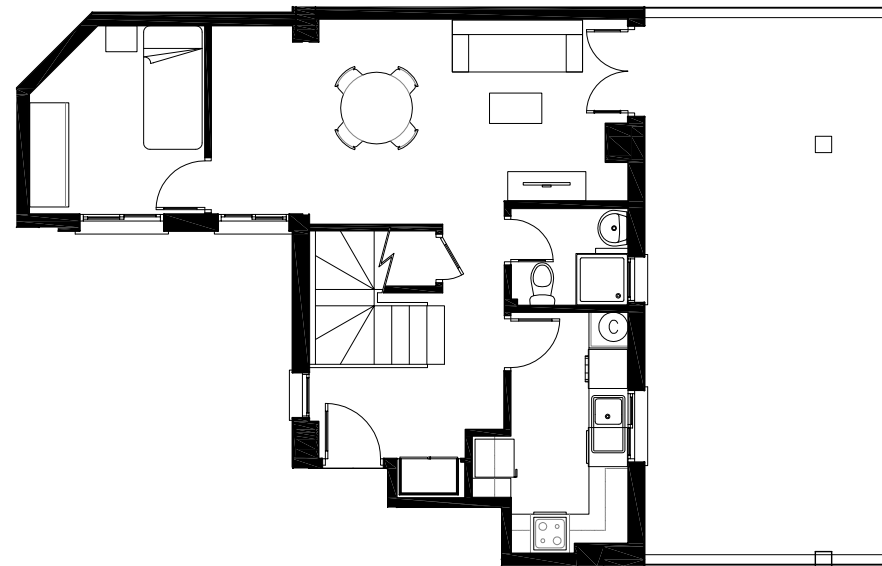
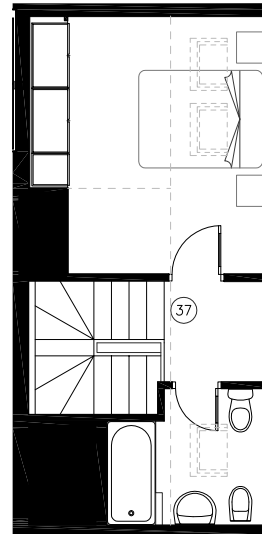


NOTA: Estos planos e imágenes no tienen valor contractual y podrán experimentar variaciones por exigencias técnicas, legales, administrativas o a iniciativa de los arquitectos directores de las obras, sin que ello implique menoscabo del nivel de calidades. Todo el mobiliario es meramente decorativo, no formando parte del proyecto ni de la memoria de calidades.

Vivienda 37, planta 6

Superficie

Superficie Útil	72
Superficie Terraza	32
Superficie construida con p.p. zonas comunes	90



Vivienda 31, planta 6

Superficie

Superficie Útil	89
Superficie Terraza	15
Superficie construida con p.p. zonas comunes	113

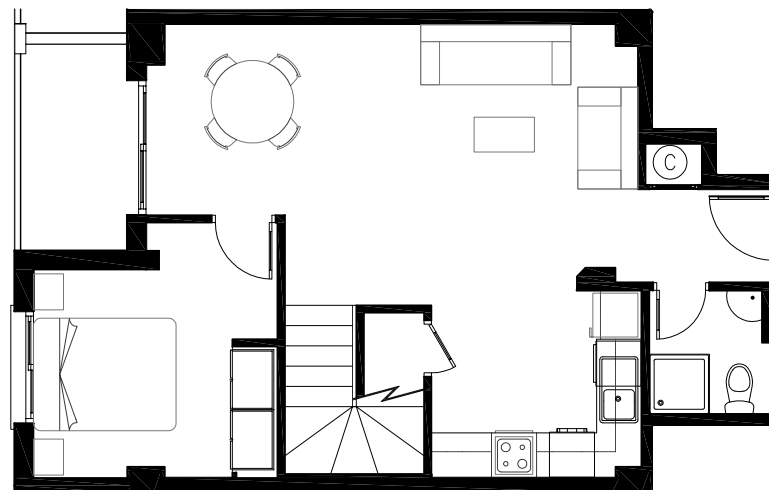
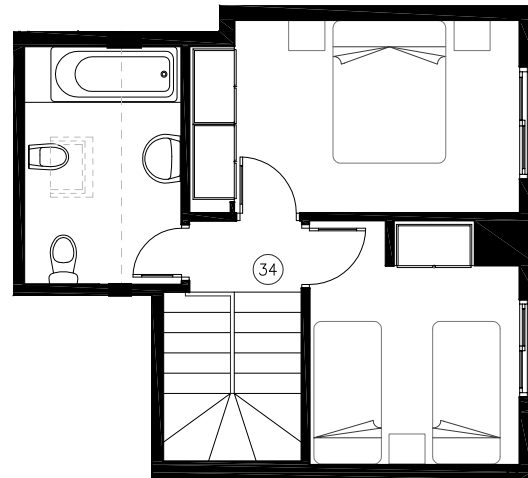


NOTA: Estos planos e imágenes no tienen valor contractual y podrán experimentar variaciones por exigencias técnicas, legales, administrativas o a iniciativa de los arquitectos directores de las obras, sin que ello implique menoscabo del nivel de calidades. Todo el mobiliario es meramente decorativo, no formando parte del proyecto ni de la memoria de calidades.

Vivienda 34, planta 6

Superficie

Superficie Útil	80
Superficie Terraza	4
Superficie construida con p.p. zonas comunes	102



VIVIENDAS INSPIRADAS EN LA FUNCIONALIDAD Y LA CALIDAD

Excelentes acabados y calidades cuidados hasta el mínimo detalle.





ESTRUCTURA

- Estructura porticada a base de pilares y vigas de hormigón armado y forjados de hormigón.



CUBIERTA

- Cubierta de teja mixta, ventilada y cubiertas planas con impermeabilización y aislamiento térmico acústico según normativa.



FACHADA

- Cerramiento exterior compuesto por dos hojas de ladrillo cerámico, cámara con aislamiento térmico y acústico y acabado con mortero monocapa, combinado con cerramiento de ladrillo cara vista, cámara con aislamiento térmico y acústico y tabique interior de ladrillo cerámico.



TABIQUERÍA INTERIOR

- Separaciones entre viviendas y con espacios comunes con fábrica de ladrillo cerámico con aislamiento acústico según normativa.
- Distribuciones interiores de viviendas mediante tabicón de ladrillo cerámico.

MEMORIA DE CALIDADES





PAVIMENTOS

- En salones, pasillos y dormitorios, pavimento laminado o gres cerámico, según viviendas; en cocinas y baños, gres cerámico.
- Gres para exteriores antideslizante en terrazas.



REVESTIMIENTOS INTERIORES

- Alicatado cerámico de primera calidad en cocinas y baños.
- Pintura plástica lisa en el resto de estancias.
- Falsos techos en baños, cocinas y pasillos.



SANITARIOS Y GRIFERÍA

- Sanitarios de porcelana vitrificada blanca, con grifería monomando.
- Conjunto de lavabo con mueble bajo y espejo en todos los baños.
- Llaves individuales de corte de agua en cada uno de los aparatos sanitarios excepto bañera y ducha.



AGUA CALIENTE SANITARIA

- Instalación de agua fría y caliente en viviendas y termo individual por vivienda.



ELECTRICIDAD Y TELECOMUNICACIONES

- Instalación eléctrica completa según Reglamento Electrotécnico de Baja tensión.
- Puntos de TV y teléfono según normativa vigente.
- Video-portero automático para acceso a las viviendas.



CARPINTERÍA INTERIOR

- Puerta blindada de acceso a la vivienda de madera chapada en roble.
- Puertas interiores chapadas en roble.
- Armarios empotrados y revestidos interiormente con barra de colgar y balda superior.



CARPINTERÍA EXTERIOR

- Carpintería exterior corredera con perfilaría de aluminio y persianas enrollables de aluminio en salón y dormitorios.
- Acristalamiento con doble vidrio y cámara de aire.



COCINA

- Muebles de cocina altos y bajos postformados.
- Bancada de granito con fregadero de un seno.
- Horno eléctrico y placa vitrocerámica.
- Campana extractora de humos decorativa.
- Instalación para lavavajillas y lavadora.



ZONAS COMUNES

- Escalera y rellanos de mármol en el interior.
- Antena parabólica y preinstalación para TV digital para toda la comunidad.
- Puerta de entrada al garaje general mecanizada con apertura por mando a distancia.
- Plaza de garaje y trastero en sótano para todas las viviendas.
- Zona común interior de esparcimiento en planta primera.



CERTIFICACIÓN ENERGÉTICA





CON LA GARANTÍA DE UN LÍDER EN GESTIÓN INMOBILIARIA

Altamira doValue Group es el primer servicer en España, con un volumen total de activos financieros e inmobiliarios bajo gestión de más de 45.000 millones de euros y la mayor base de clientes nacionales e internacionales, entre fondos de inversión, promotoras, entidades financieras y otras instituciones e inversores. Entre estos activos, se incluyen más de 120.000 inmuebles. Altamira doValue Group está participada en un 85% por el Grupo doValue, cotizado en la Bolsa de Milán, y la combinación de ambos ha formado el mayor servicer del sur de Europa, con más de 160.000 millones de activos bajo gestión en cinco países. Altamira doValue Group está organizada en 5 líneas de negocio con equipos especializados en cada una: Valoración de carteras de Activos Financieros e Inmobiliarios; Gestión de Activos Financieros; Asset&Property Management; Comercialización de Activos Inmobiliarios, y Desarrollo y Promoción Inmobiliarios.



**OFICINA DE INFORMACIÓN Y VENTA
EN EL PISO PILOTO**

Calle Turia 9

HORARIO:

Lunes a viernes: de 10:00 a 14:00 h y de 17:00 a 20:00 h.

Sábados con cita previa.

 900 907 407

 www.edificioturia.es