



Residencial
Alhucema

C/ Miguel Indurain,
AZUQUECA DE HENARES, GUADALAJARA

P. 1, Planta Baja, Letra C

- 2 dormitorios
- 2 baños
- Salón-comedor
- Cocina
- Patio

Superficie Construida C.C.

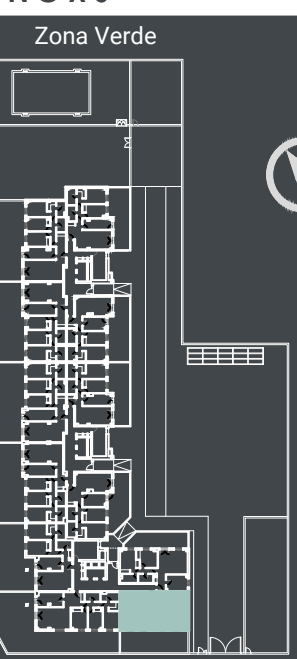
95,94 m²

Superficie útil sin terrazas

69,40 m²

Superficie útil exterior

43,50 m²



C/ Miguel Indurain, x.



Escala gráfica



Fecha Edición: abril 2022

Este documento (tanto su parte gráfica como los datos referidos a superficies) tiene carácter meramente orientativo, sin perjuicio de la información más exacta contenida en la documentación técnica del edificio. Todo el mobiliario que se muestra en este plano, incluido el de la cocina, se ha incluido a efectos meramente orientativos y decorativos. Los datos referidos a superficies, distribución y linderos son meramente orientativos y pueden sufrir variaciones como consecuencia de exigencias comerciales, jurídicas, técnicas o de ejecución de proyecto.

NOTA: Las viviendas se entregarán sin amueblamiento de cocinas.



Residencial
Alhucema

C/ Miguel Indurain,
AZUQUECA DE HENARES, GUADALAJARA



P. 2, Planta Ático, Letra A

- 4 dormitorios
- 2 baños
- Salón-comedor
- Cocina
- 2 Terrazas
- Tendedero

Superficie Construida C.C.

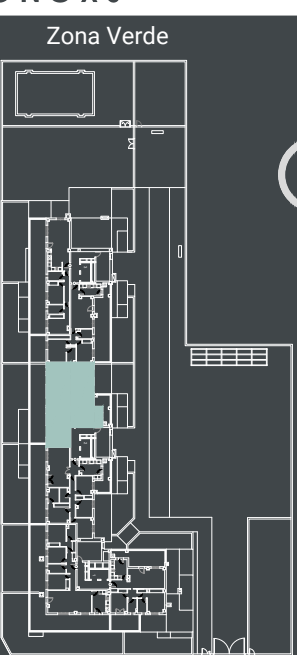
131,41 m²

Superficie útil sin terrazas

93,20 m²

Superficie útil exterior

46,50 m²



C/ Miguel Indurain, x.

SYGNO
ARQUITECTOS

Escala gráfica



Fecha Edición: abril 2022

Este documento (tanto su parte gráfica como los datos referidos a superficies) tiene carácter meramente orientativo, sin perjuicio de la información más exacta contenida en la documentación técnica del edificio. Todo el mobiliario que se muestra en este plano, incluido el de la cocina, se ha incluido a efectos meramente orientativos y decorativos. Los datos referidos a superficies, distribución y linderos son meramente orientativos y pueden sufrir variaciones como consecuencia de exigencias comerciales, jurídicas, técnicas o de ejecución de proyecto.

NOTA: Las viviendas se entregarán sin amueblamiento de cocinas.



Fecha Edición: **abril 2022**

Este documento (tanto su parte gráfica como los datos referidos a superficies) tiene carácter meramente orientativo, sin perjuicio de la información más exacta contenida en la documentación técnica del edificio. Todo el mobiliario que se muestra en este plano, incluido el de la cocina, se ha incluido a efectos meramente orientativos y decorativos. Los datos referidos a superficies, distribución y linderos son meramente orientativos y pueden sufrir variaciones como consecuencia de exigencias comerciales, jurídicas, técnicas o de ejecución de proyecto.

NOTA: Las viviendas se entregarán sin amueblamiento de cocinas.



Residencial
Alhucema

C/ Miguel Indurain,
AZUQUECA DE HENARES, GUADALAJARA

P. 3, Planta Ático, Letra A

- 3 dormitorios
- 2 baños
- Salón-comedor
- Cocina
- Terraza
- Tendedero

Superficie Construida C.C.

96,21 m²

Superficie útil sin terrazas

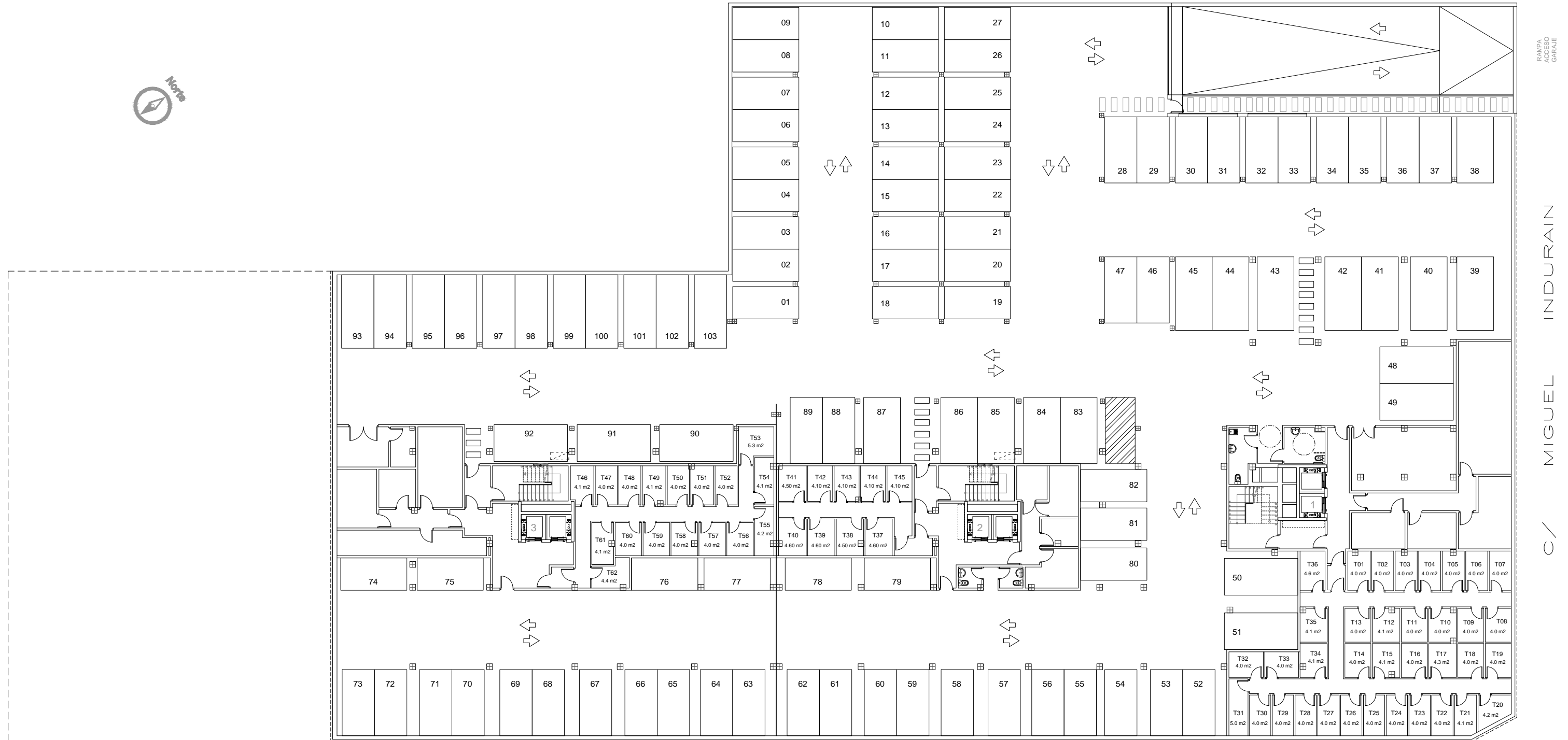
67,40 m²

Superficie útil exterior

45,50 m²



C/ Miguel Indurain, x.



Escala gráfica

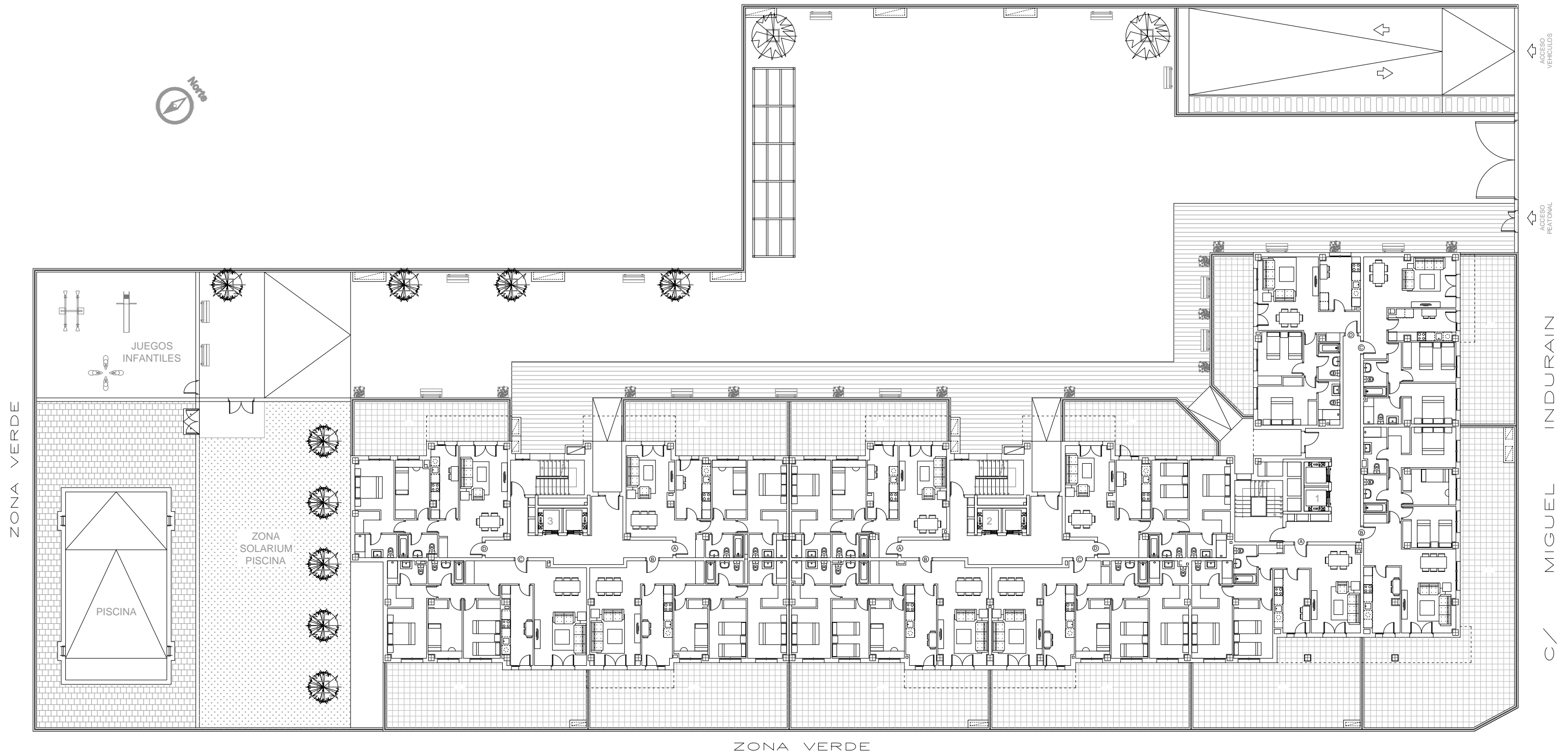


Fecha Edición: junio 2022

Este documento (tanto su parte gráfica como los datos referidos a superficies) tiene carácter meramente orientativo. sin perjuicio de la información más exacta contenida en la documentación técnica del edificio. Todo el mobiliario que se muestra en este plano, incluido el de la cocina, se ha incluido a efectos meramente orientativos y decorativos. Los datos referidos a superficies, distribución y linderos son meramente orientativos y pueden sufrir variaciones como consecuencia de exigencias comerciales, jurídicas, técnicas o de ejecución de proyecto.

Comercializa:



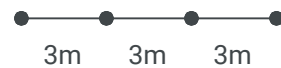


ZONA VERDE

C/ MIGUEL INDURAIN

ZONA VERDE

Escala gráfica



Fecha Edición: junio 2022

Este documento (tanto su parte gráfica como los datos referidos a superficies) tiene carácter meramente orientativo. sin perjuicio de la información más exacta contenida en la documentación técnica del edificio. Todo el mobiliario que se muestra en este plano, incluido el de la cocina, se ha incluido a efectos meramente orientativos y decorativos. Los datos referidos a superficies, distribución y linderos son meramente orientativos y pueden sufrir variaciones como consecuencia de exigencias comerciales, jurídicas, técnicas o de ejecución de proyecto.

Comercializa:

