

Escala gráfica



Fecha Edición: Julio 2023

Este documento (tanto su parte gráfica como los datos referidos a superficies) tiene carácter meramente orientativo, sin perjuicio de la información más exacta contenida en la documentación técnica del edificio. Todo el mobiliario que se muestra en este plano, incluido el de la cocina, se ha incluido a efectos meramente orientativos y decorativos. Los datos referidos a superficies, distribución y linderos son meramente orientativos y pueden sufrir variaciones como consecuencia de exigencias comerciales, jurídicas, técnicas o de ejecución de proyecto.

NOTA: Las viviendas se entregarán sin amueblamiento de cocinas.

**Altamira**  
by doValue

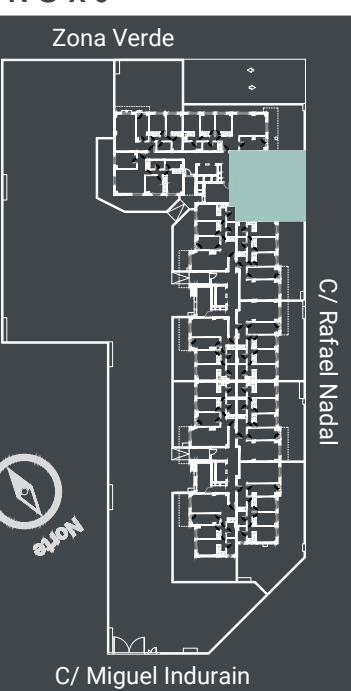
SYGNO  
ARQUITECTOS

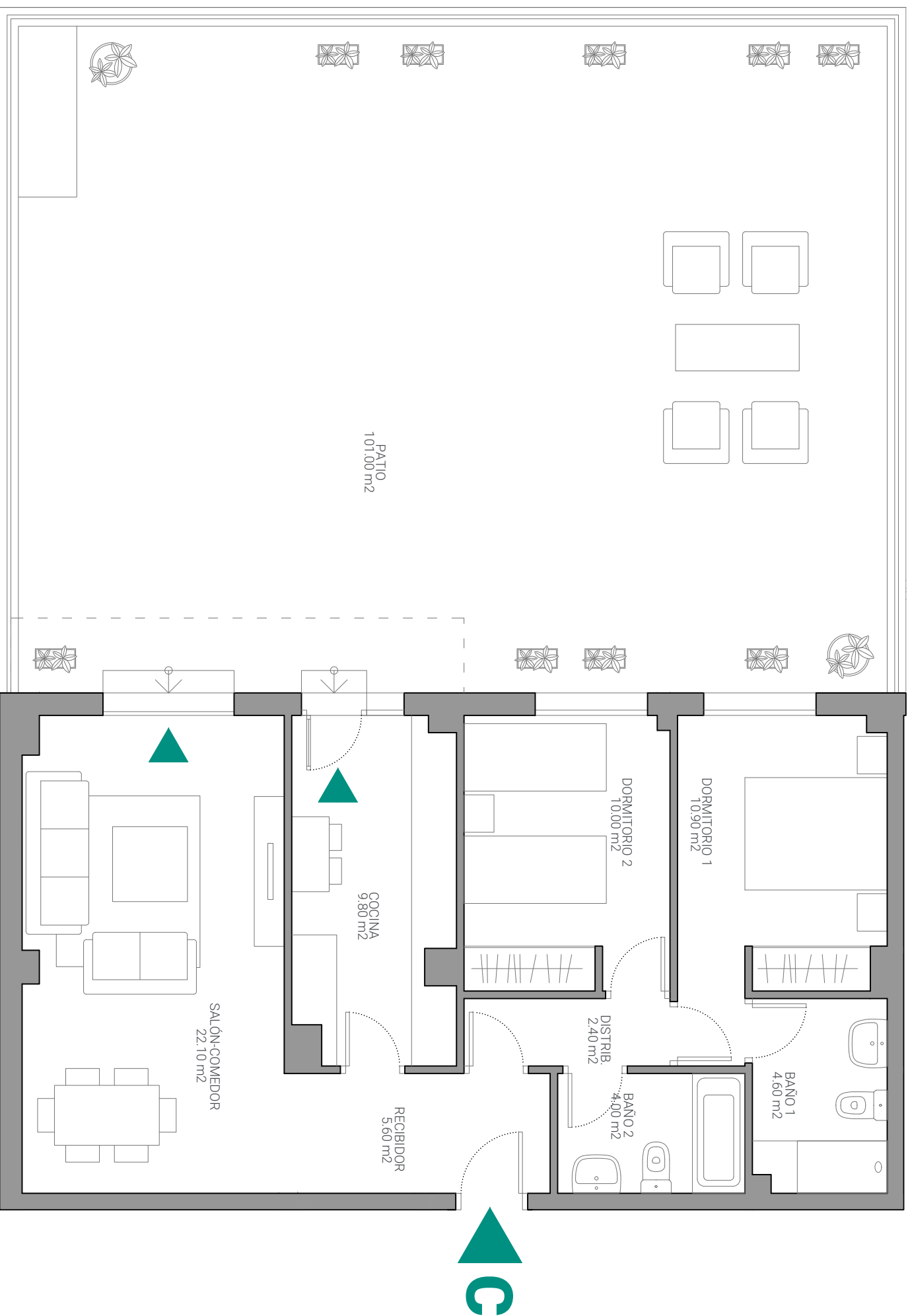
**LANDCO**  
**AZUQUECA II**  
C/ Miguel Indurain 3-B,  
AZUQUECA DE HENARES, GUADALAJARA



**P. 1, Planta Baja,**  
**Letra A**  
2 dormitorios  
2 baños  
Salón-comedor  
Cocina  
Patio

Superficie Construida C.C.  
**100,03 m<sup>2</sup>**  
Superficie útil sin terrazas  
**72,70 m<sup>2</sup>**  
Superficie útil exterior  
**61,50 m<sup>2</sup>**





Fecha Edición: **Julio 2023**

Este documento (tanto su parte gráfica como los datos referidos a superficies) tiene carácter meramente orientativo, sin perjuicio de la información más exacta contenida en la documentación técnica del edificio. Todo el mobiliario que se muestra en este plano, incluido el de la cocina, se ha incluido a efectos meramente orientativos y decorativos. Los datos referidos a superficies, distribución y linderos son meramente orientativos y pueden sufrir variaciones como consecuencia de exigencias comerciales, jurídicas, técnicas o de ejecución de proyecto.

NOTA: Las viviendas se entregarán sin amueblamiento de cocinas.

**Altamira**  
by doValue

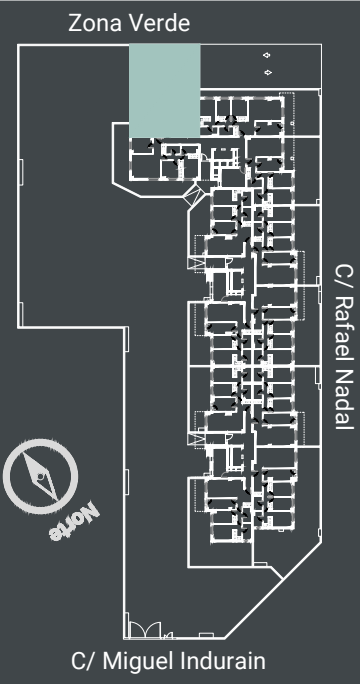
SYGNO  
ARQUITECTOS

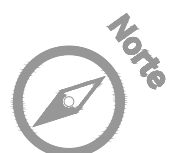
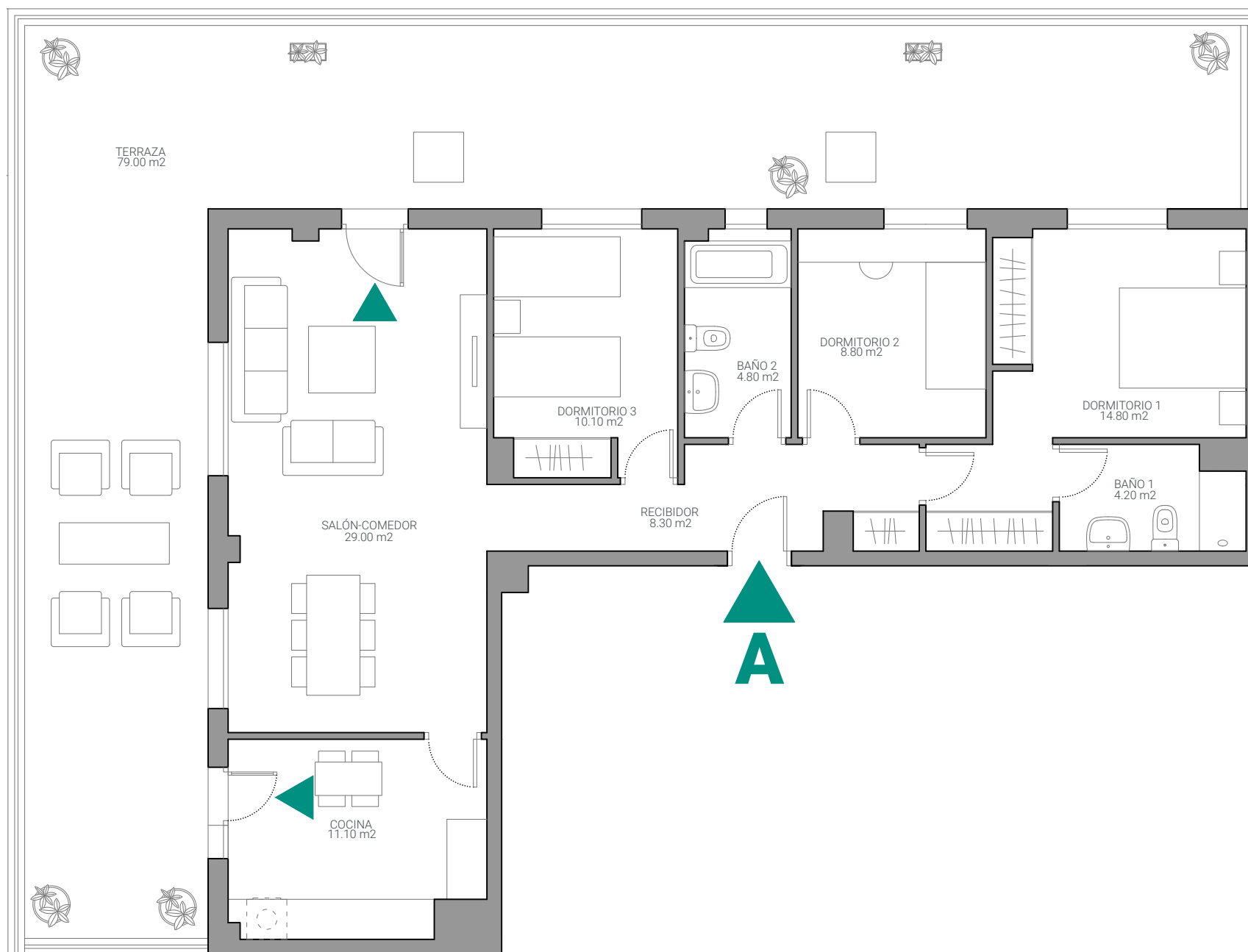


**LANDCO**  
**AZUQUECA II**  
C/ Miguel Indurain 3-B,  
AZUQUECA DE HENARES, GUADALAJARA

**P. 1, Planta Baja,**  
**Letra C**  
2 dormitorios  
2 baños  
Salón-comedor  
Cocina  
Patio

Superficie Construida C.C.  
**95,99 m<sup>2</sup>**  
Superficie útil sin terrazas  
**69,40 m<sup>2</sup>**  
Superficie útil exterior  
**101,00 m<sup>2</sup>**





Escala gráfica



Fecha Edición: Julio 2023

Este documento (tanto su parte gráfica como los datos referidos a superficies) tiene carácter meramente orientativo, sin perjuicio de la información más exacta contenida en la documentación técnica del edificio. Todo el mobiliario que se muestra en este plano, incluido el de la cocina, se ha incluido a efectos meramente orientativos y decorativos. Los datos referidos a superficies, distribución y linderos son meramente orientativos y pueden sufrir variaciones como consecuencia de exigencias comerciales, jurídicas, técnicas o de ejecución de proyecto.

NOTA: Las viviendas se entregarán sin amueblamiento de cocinas.

**Altamira**  
by doValue

SYGNO  
ARQUITECTOS

## LANDCO AZUQUECA II

C/ Miguel Indurain 3-B.  
AZUQUECA DE HENARES, GUADALAJARA



### P. 1, Planta Ático, Letra A

3 dormitorios  
2 baños  
Salón-comedor  
Cocina  
Terraza

Superficie Construida C.C.

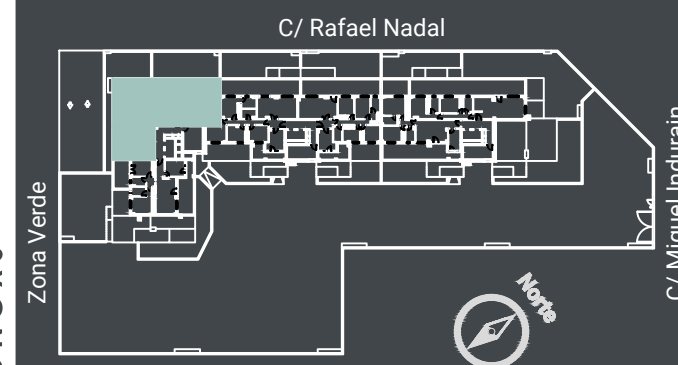
**126,58 m<sup>2</sup>**

Superficie útil sin terrazas

**91,10 m<sup>2</sup>**

Superficie útil exterior

**79,00 m<sup>2</sup>**





Escala gráfica



Fecha Edición: Julio 2023

Este documento (tanto su parte gráfica como los datos referidos a superficies) tiene carácter meramente orientativo, sin perjuicio de la información más exacta contenida en la documentación técnica del edificio. Todo el mobiliario que se muestra en este plano, incluido el de la cocina, se ha incluido a efectos meramente orientativos y decorativos. Los datos referidos a superficies, distribución y linderos son meramente orientativos y pueden sufrir variaciones como consecuencia de exigencias comerciales, jurídicas, técnicas o de ejecución de proyecto.

NOTA: Las viviendas se entregarán sin amueblamiento de cocinas.

**Altamira**  
by doValue

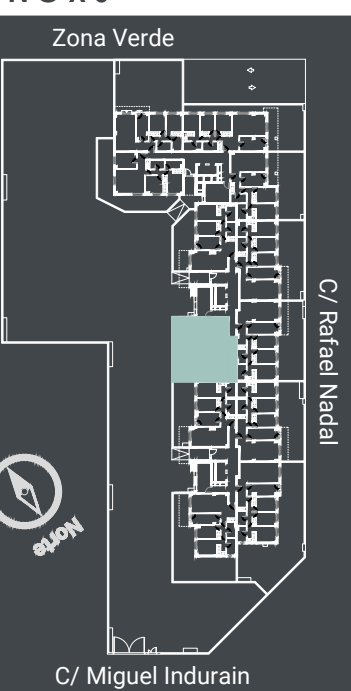
SYGNO  
ARQUITECTOS

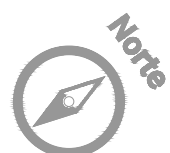
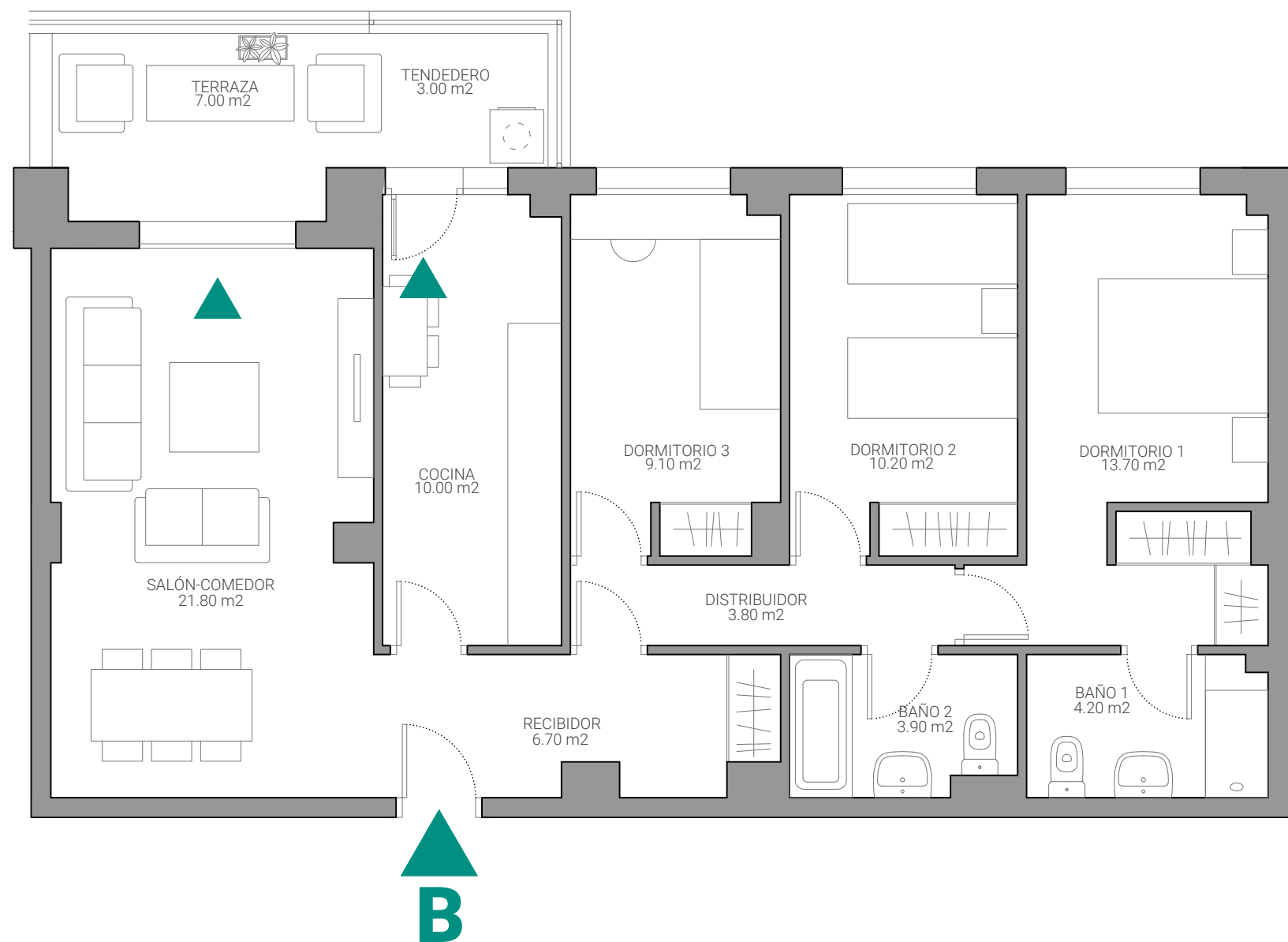
**LANDCO**  
**AZUQUECA II**  
C/ Miguel Indurain 3-B,  
AZUQUECA DE HENARES, GUADALAJARA



**P. 2, Planta Baja,**  
**Letra A**  
2 dormitorios  
2 baños  
Salón-comedor  
Cocina  
Patio

Superficie Construida C.C.  
**94,26 m<sup>2</sup>**  
Superficie útil sin terrazas  
**68,40 m<sup>2</sup>**  
Superficie útil exterior  
**34,50 m<sup>2</sup>**





Fecha Edición: **Julio 2023**

Este documento (tanto su parte gráfica como los datos referidos a superficies) tiene carácter meramente orientativo, sin perjuicio de la información más exacta contenida en la documentación técnica del edificio. Todo el mobiliario que se muestra en este plano, incluido el de la cocina, se ha incluido a efectos meramente orientativos y decorativos. Los datos referidos a superficies, distribución y linderos son meramente orientativos y pueden sufrir variaciones como consecuencia de exigencias comerciales, jurídicas, técnicas o de ejecución de proyecto.

NOTA: Las viviendas se entregarán sin amueblamiento de cocinas.

**Altamira**  
by doValue

SYGNO  
ARQUITECTOS

## LANDCO AZUQUECA II

C/ Miguel Indurain 3-B.  
AZUQUECA DE HENARES, GUADALAJARA



### P. 2, Planta Primera, Letra B

- 3 dormitorios
- 2 baños
- Salón-comedor
- Cocina
- Terraza
- Tendedero

Superficie Construida C.C.

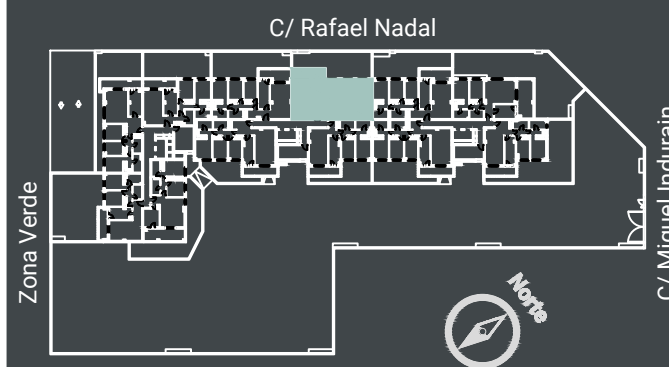
**115,35 m<sup>2</sup>**

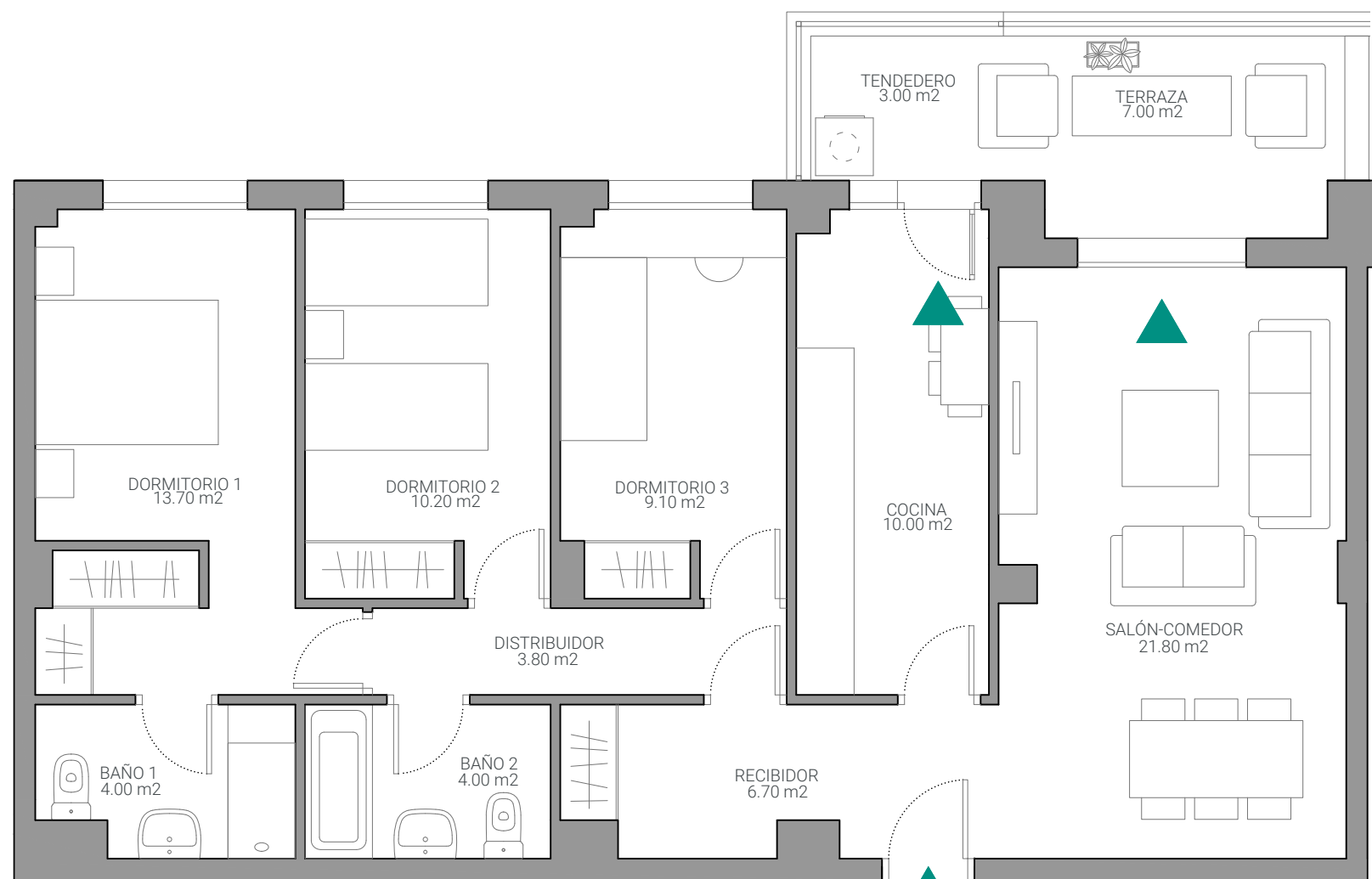
Superficie útil sin terrazas

**83,40 m<sup>2</sup>**

Superficie útil exterior

**10,00 m<sup>2</sup>**





Escala gráfica



Fecha Edición: Julio 2023

Este documento (tanto su parte gráfica como los datos referidos a superficies) tiene carácter meramente orientativo. Sin perjuicio de la información más exacta contenida en la documentación técnica del edificio. Todo el mobiliario que se muestra en este plano, incluido el de la cocina, se ha incluido a efectos meramente orientativos y decorativos. Los datos referidos a superficies, distribución y linderos son meramente orientativos y pueden sufrir variaciones como consecuencia de exigencias comerciales, jurídicas, técnicas o de ejecución de proyecto.

NOTA: Las viviendas se entregarán sin amueblamiento de cocinas.

**Altamira**  
by doValue

SYGNO  
ARQUITECTOS

## LANDCO AZUQUECA II

C/ Miguel Indurain 3-B.  
AZUQUECA DE HENARES, GUADALAJARA



### P. 2, Planta Tercera, Letra C

3 dormitorios  
2 baños  
Salón-comedor  
Cocina  
Terraza  
Tendedero

Superficie Construida C.C.

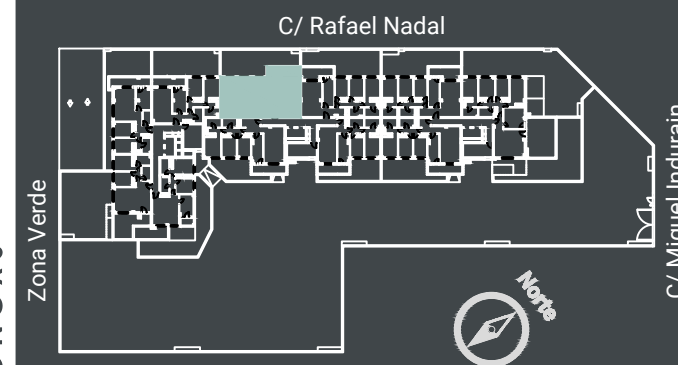
**114,84 m<sup>2</sup>**

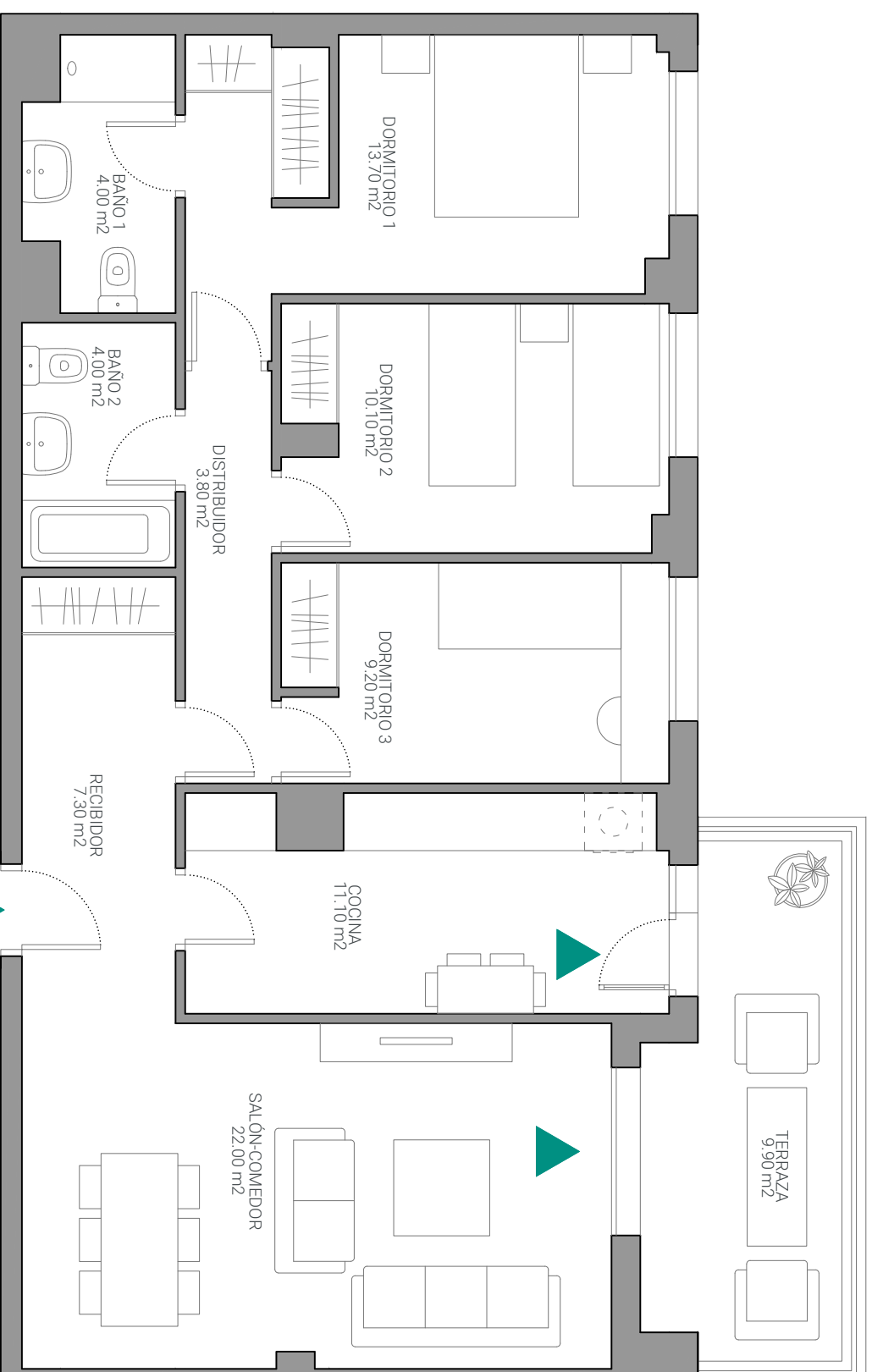
Superficie útil sin terrazas

**83,30 m<sup>2</sup>**

Superficie útil exterior

**10,00 m<sup>2</sup>**





Escala gráfica



Fecha Edición: Julio 2023

Este documento (tanto su parte gráfica como los datos referidos a superficies) tiene carácter meramente orientativo, sin perjuicio de la información más exacta contenida en la documentación técnica del edificio. Todo el mobiliario que se muestra en este plano, incluido el de la cocina, se ha incluido a efectos meramente orientativos y decorativos. Los datos referidos a superficies, distribución y linderos son meramente orientativos y pueden sufrir variaciones como consecuencia de exigencias comerciales, jurídicas, técnicas o de ejecución de proyecto.

NOTA: Las viviendas se entregarán sin amueblamiento de cocinas.

**Altamira**  
by doValue

SYNGO  
ARQUITECTOS

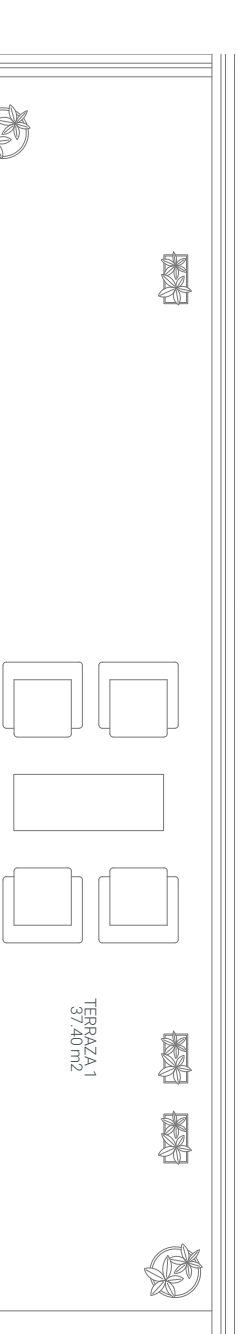
**LANDCO**  
**AZUQUECA II**  
C/ Miguel Indurain 3-B,  
AZUQUECA DE HENARES, GUADALAJARA



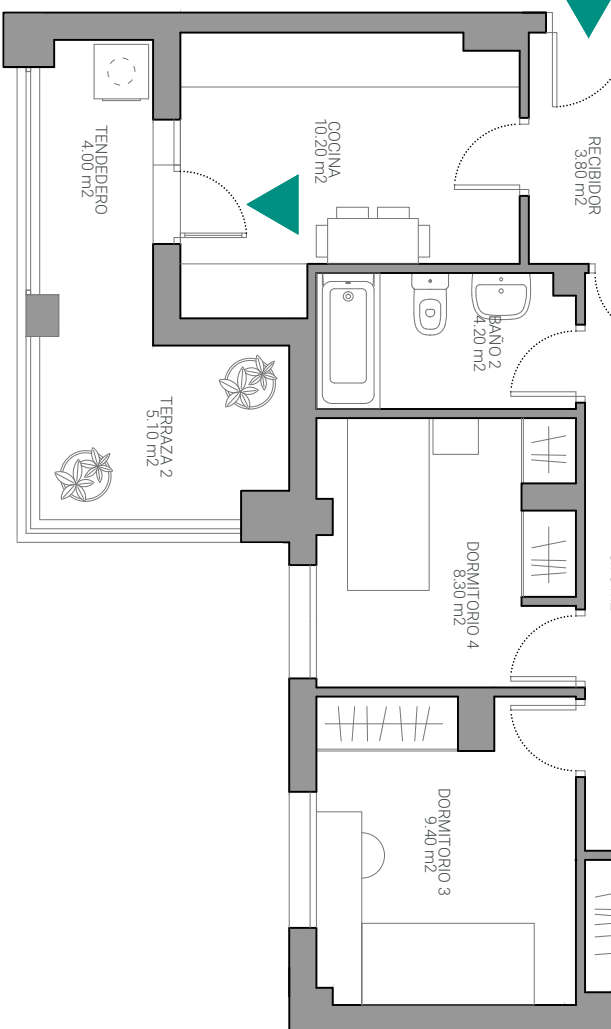
**P. 2, Planta Cuarta,**  
**Letra B**  
3 dormitorios  
2 baños  
Salón-comedor  
Cocina  
Terraza

Superficie Construida C.C.  
**117,19 m<sup>2</sup>**  
Superficie útil sin terrazas  
**85,20 m<sup>2</sup>**  
Superficie útil exterior  
**9,90 m<sup>2</sup>**





**A**



Escala gráfica



Fecha Edición: Julio 2023

Este documento (tanto su parte gráfica como los datos referidos a superficies) tiene carácter meramente orientativo, sin perjuicio de la información más exacta contenida en la documentación técnica del edificio. Todo el mobiliario que se muestra en este plano, incluido el de la cocina, se ha incluido a efectos meramente orientativos y decorativos. Los datos referidos a superficies, distribución y linderos son meramente orientativos y pueden sufrir variaciones como consecuencia de exigencias comerciales, jurídicas, técnicas o de ejecución de proyecto.

NOTA: Las viviendas se entregarán sin amueblamiento de cocinas.

**Altamira**  
by doValue

SYNGO  
ARQUITECTOS



**LANDCO**  
**AZUQUECA II**  
C/ Miguel Indurain 3-B,  
AZUQUECA DE HENARES, GUADALAJARA

P. 2, Planta Ático,  
**Letra A**  
4 dormitorios  
2 baños  
Salón-comedor  
Cocina  
2 Terrazas  
Tenedero

Superficie Construida C.C.  
**131,47 m<sup>2</sup>**  
Superficie útil sin terrazas  
**93,20 m<sup>2</sup>**  
Superficie útil exterior  
**46,50 m<sup>2</sup>**



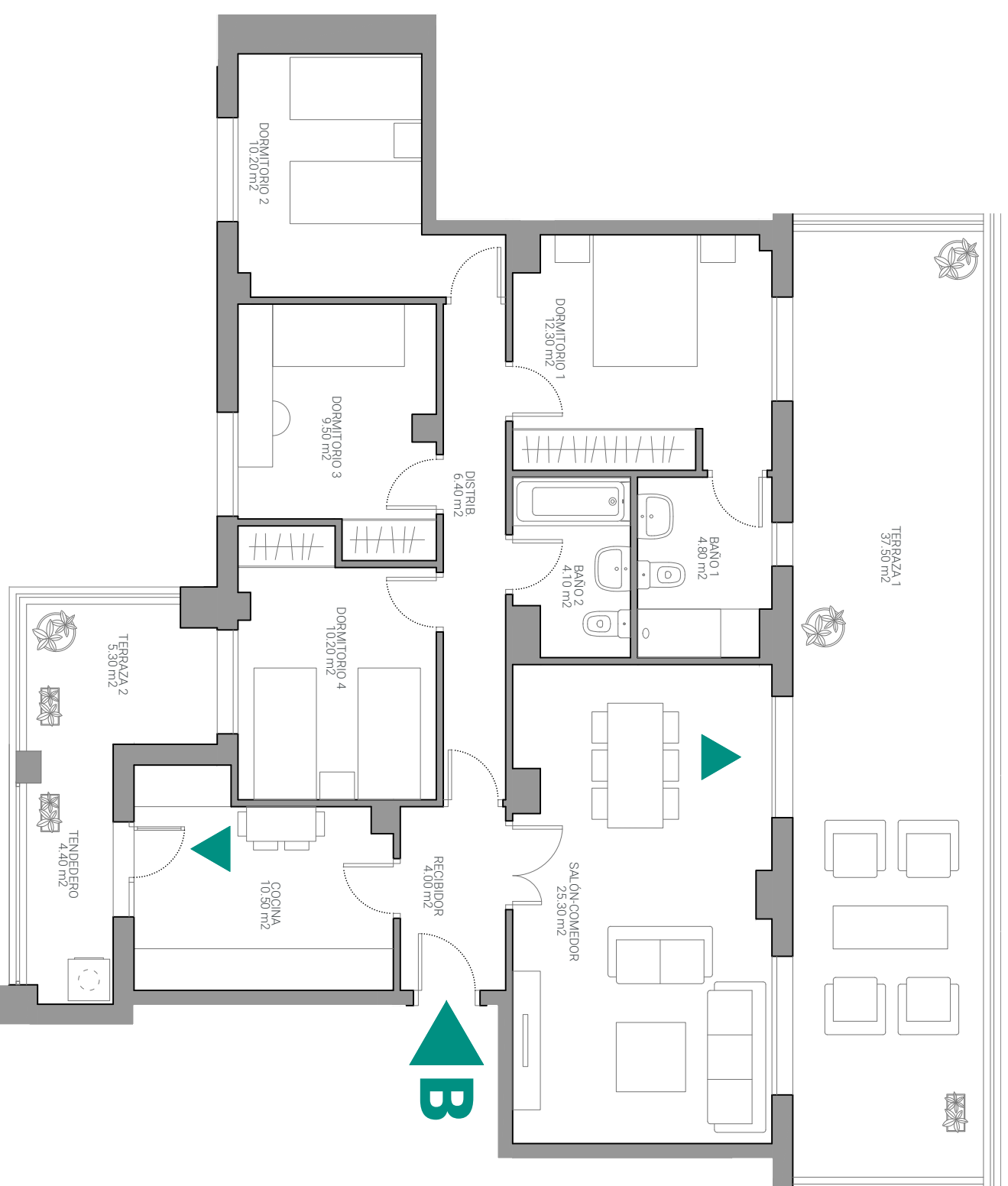
Zona Verde

C/ Rafael Nadal

C/ Miguel Indurain







LANDCO  
**AZUQUECA II**

C/ Miguel Indurain 3-B,  
AZUQUECA DE HENARES, GUADALAJARA



P. 2, Planta Ático,  
**Letra B**  
4 dormitorios  
2 baños  
Salón-comedor  
Cocina  
2 Terrazas  
Tenedero

Superficie Construida C.C.  
**137,05 m<sup>2</sup>**  
Superficie útil sin terrazas  
**97,30 m<sup>2</sup>**  
Superficie útil exterior  
**47,20 m<sup>2</sup>**



Escala gráfica



Fecha Edición: **Julio 2023**

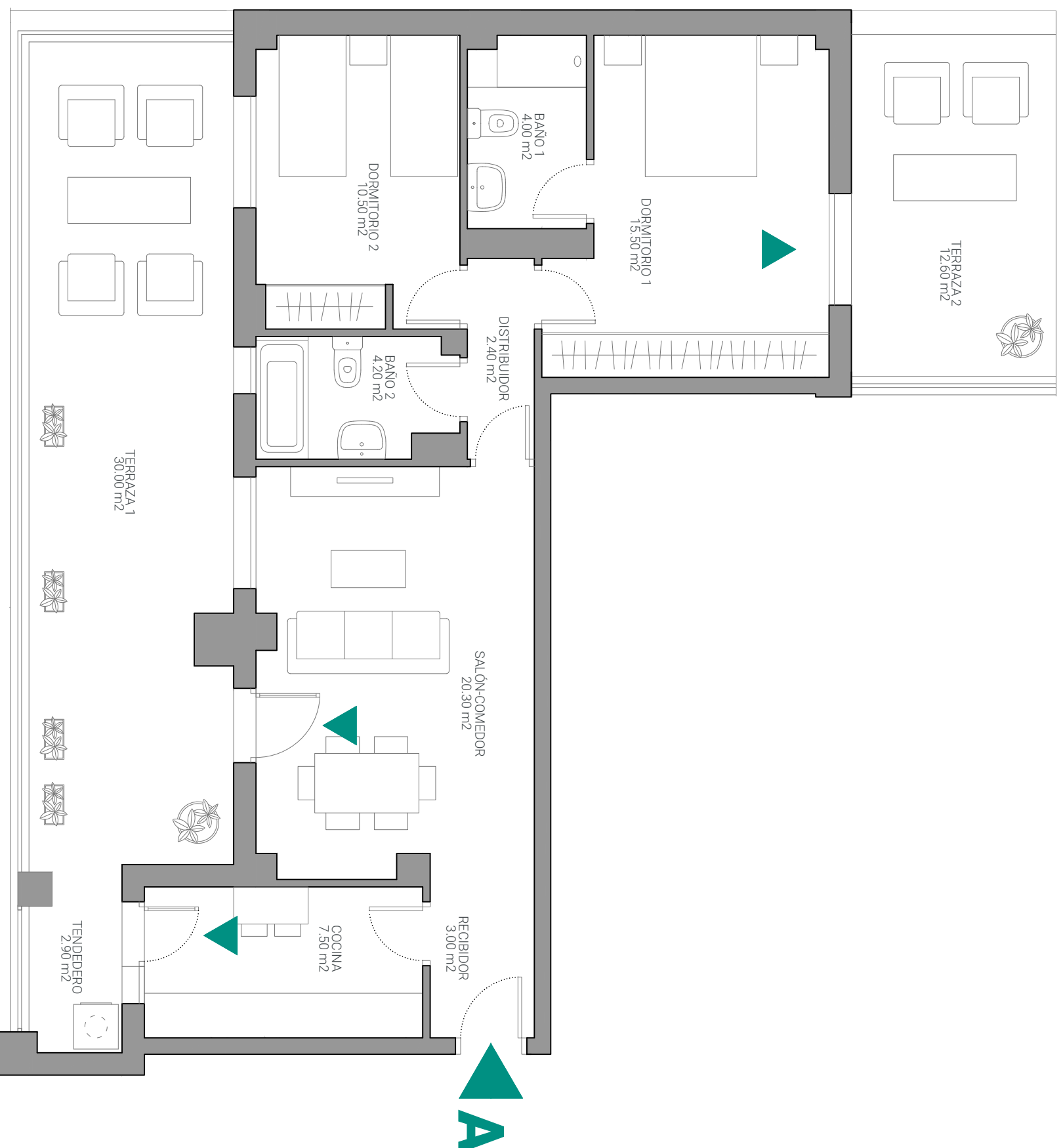
Este documento (tanto su parte gráfica como los datos referidos a superficies) tiene carácter meramente orientativo, sin perjuicio de la información más exacta contenida en la documentación técnica del edificio. Todo el mobiliario que se muestra en este plano, incluido el de la cocina, se ha incluido a efectos meramente orientativos y decorativos. Los datos referidos a superficies, distribución y linderos son meramente orientativos y pueden sufrir variaciones como consecuencia de exigencias comerciales, jurídicas, técnicas o de ejecución de proyecto.

NOTA: Las viviendas se entregarán sin amueblamiento de cocinas.

**Altamira**  
by doValue

SYGNO  
ARQUITECTOS





Fecha Edición: **Julio 2023**

Este documento (tanto su parte gráfica como los datos referidos a superficies) tiene carácter meramente orientativo, sin perjuicio de la información más exacta contenida en la documentación técnica del edificio. Todo el mobiliario que se muestra en este plano, incluido el de la cocina, se ha incluido a efectos meramente orientativos y decorativos. Los datos referidos a superficies, distribución y linderos son meramente orientativos y pueden sufrir variaciones como consecuencia de exigencias comerciales, jurídicas, técnicas o de ejecución de proyecto.

NOTA: Las viviendas se entregarán sin amueblamiento de cocinas.

**Altamira**  
by doValue

SYGNO  
ARQUITECTOS



**LANDCO**  
**AZUQUECA II**  
C/ Miguel Indurain 3-B,  
AZUQUECA DE HENARES, GUADALAJARA

**P. 3, Planta Ático,**  
**Letra A**  
2 dormitorios  
2 baños  
Salón-comedor  
Cocina  
2 Terrazas  
Tendedero

Superficie Construida C.C.  
**96,26 m<sup>2</sup>**  
Superficie útil sin terrazas  
**67,40 m<sup>2</sup>**  
Superficie útil exterior  
**45,50 m<sup>2</sup>**



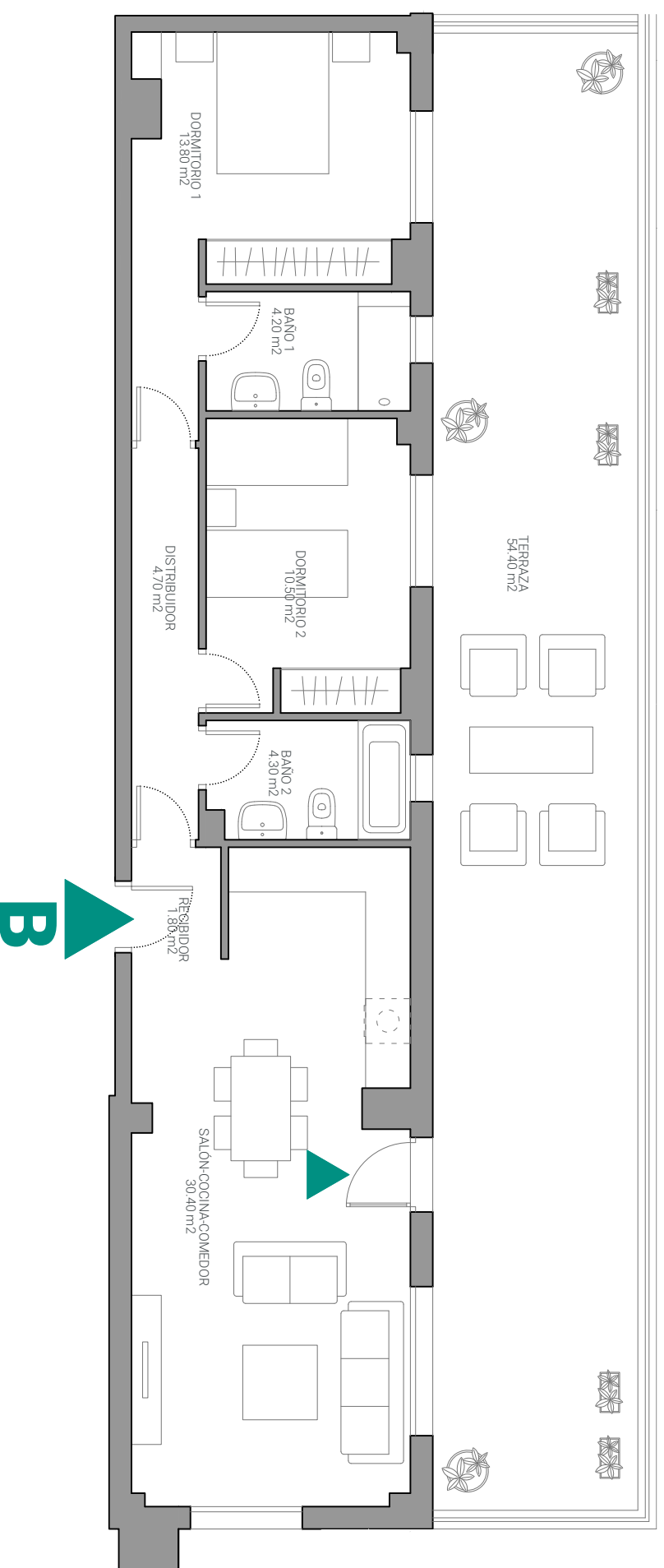
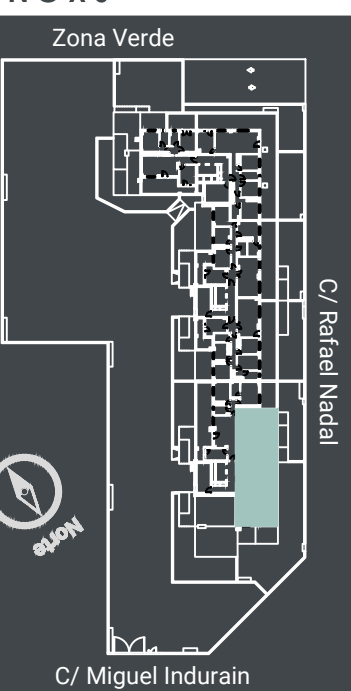


**LANDCO**  
**AZUQUECA II**

C/ Miguel Indurain 3-B,  
AZUQUECA DE HENARES, GUADALAJARA

**P. 3, Planta Ático,**  
**Letra B**  
2 dormitorios  
2 baños  
Salón-cocina-comedor  
Terraza

Superficie Construida C.C.  
**100,24 m<sup>2</sup>**  
Superficie útil sin terrazas  
**69,70 m<sup>2</sup>**  
Superficie útil exterior  
**54,40 m<sup>2</sup>**



Escala gráfica



Fecha Edición: **Julio 2023**

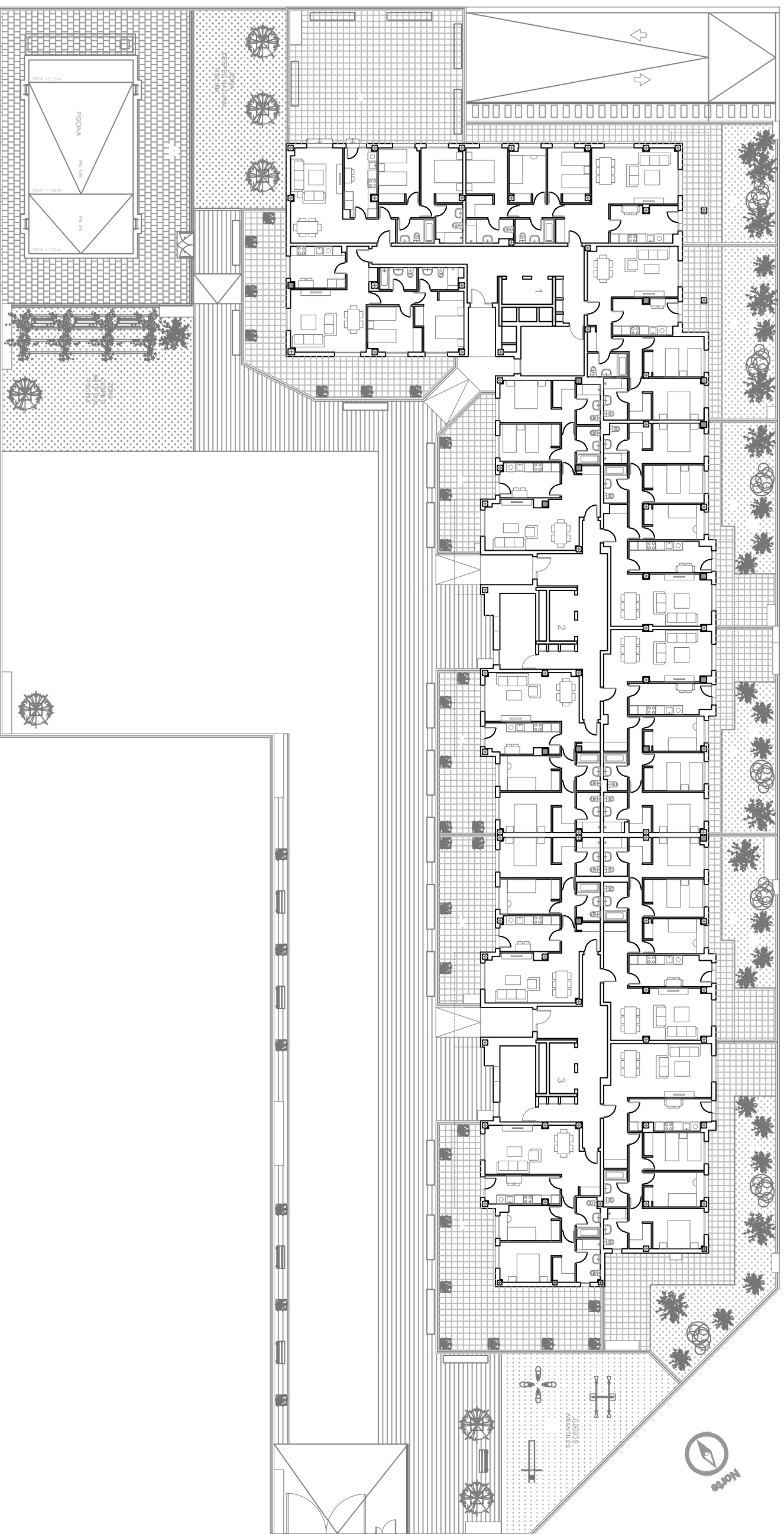
Este documento (tanto su parte gráfica como los datos referidos a superficies) tiene carácter meramente orientativo, sin perjuicio de la información más exacta contenida en la documentación técnica del edificio. Todo el mobiliario que se muestra en este plano, incluido el de la cocina, se ha incluido a efectos meramente orientativos y decorativos. Los datos referidos a superficies, distribución y linderos son meramente orientativos y pueden sufrir variaciones como consecuencia de exigencias comerciales, jurídicas, técnicas o de ejecución de proyecto.

NOTA: Las viviendas se entregarán sin amueblamiento de cocinas.

**Altamira**  
by doValue

SYGNO  
ARQUITECTOS

ACCESO  
Vehículos  
ACCESO  
SALIDA  
Vehículos



ACCESO  
BOMBEROS  
ACCESO  
PEATONAL

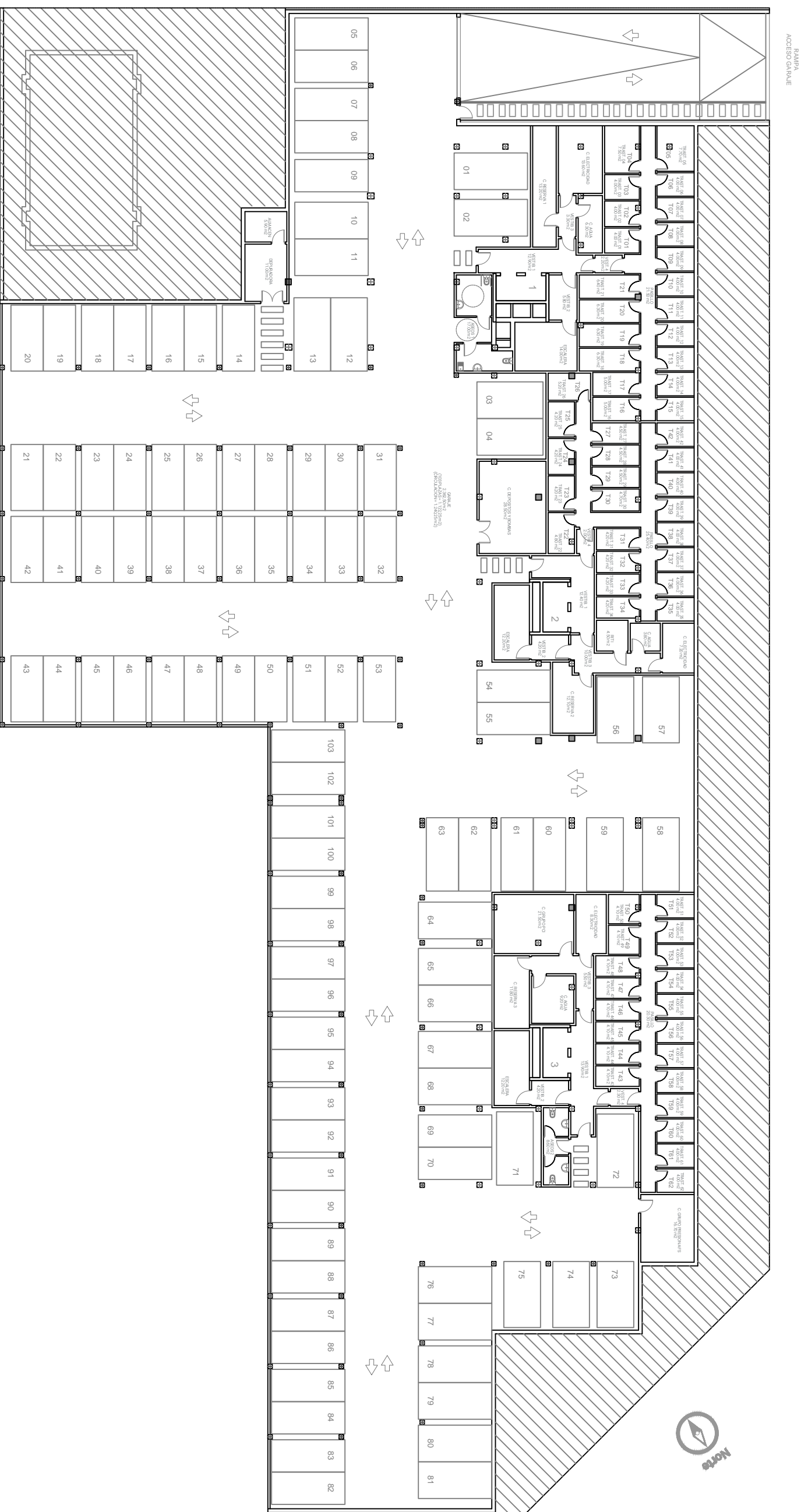
C / MIGUEL INDURAIN

Escala gráfica



Fecha Edición: julio 2023

Este documento (tanto su parte gráfica como los datos referidos a superficies) tiene carácter meramente orientativo, sin perjuicio de la información más exacta contenida en la documentación técnica del edificio. Todo el mobiliario que se muestra en este plano, incluido el de la cocina, se ha incluido a efectos meramente orientativos y decorativos. Los datos referidos a superficies, distribución y linderos son meramente orientativos y pueden sufrir variaciones como consecuencia de exigencias comerciales, jurídicas, técnicas o de ejecución de proyecto.



C / MIGUEL INDURAIN

Escala gráfica



Fecha Edición: **Julio 2023**

Este documento (tanto su parte gráfica como los datos referidos a superficies) tiene carácter meramente orientativo, sin perjuicio de la información más exacta contenida en la documentación técnica del edificio. Todo el mobiliario que se muestra en este plano, incluido el de la cocina, se ha incluido a efectos meramente orientativos y decorativos. Los datos referidos a superficies, distribución y linderos son meramente orientativos y pueden sufrir variaciones como consecuencia de exigencias comerciales, jurídicas, técnicas o de elección de proyecto.