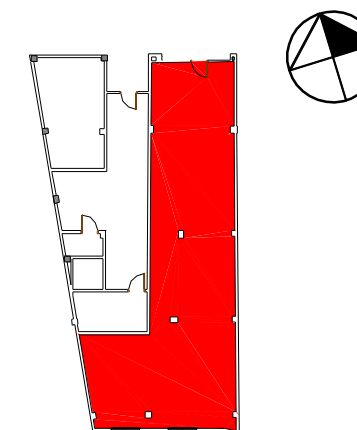




Residencial  
**El Serrador**

**Avda. Sudiera 12. Esc.4  
Ainsa. HUESCA.**



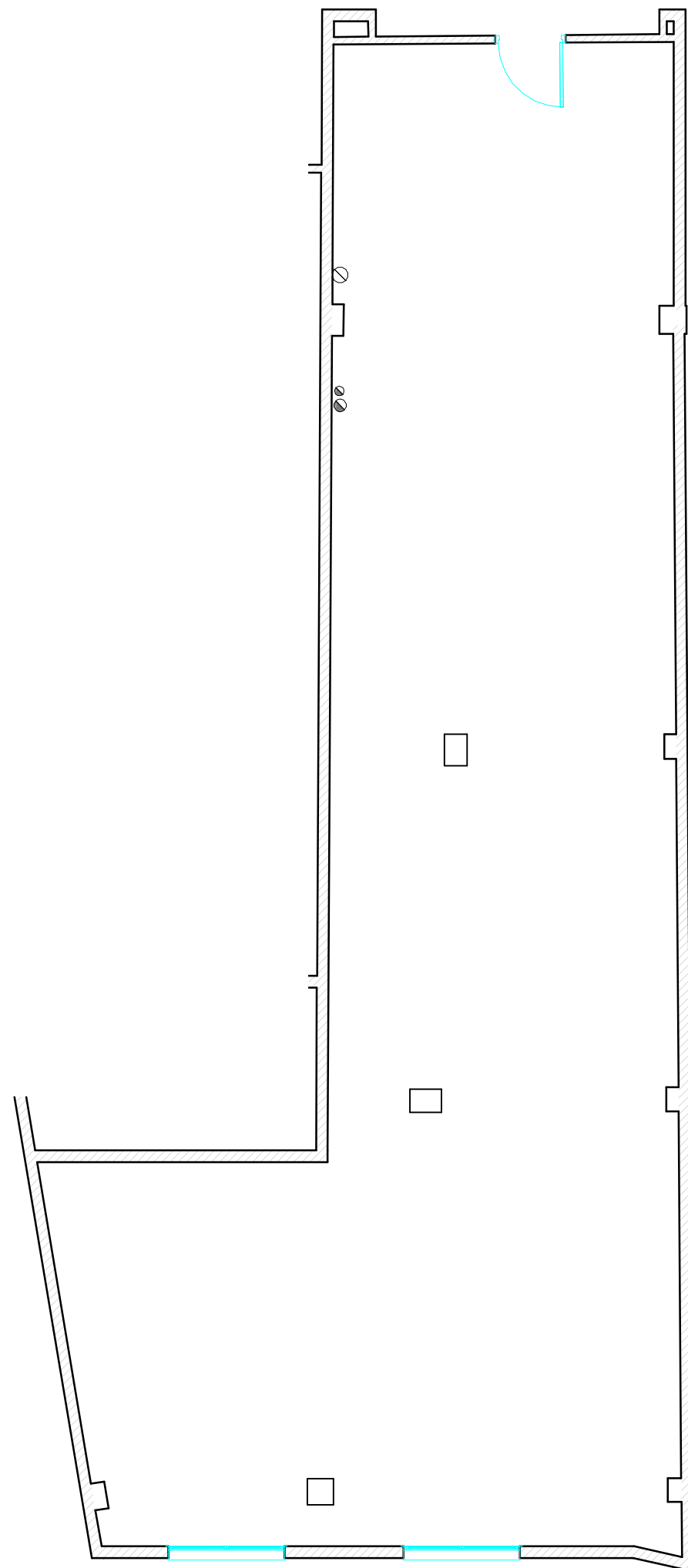
### **LOCAL. PLANTA 0**

#### **SUPERFICIES APROXIMADAS m<sup>2</sup>**

SUP. ÚTIL CERRADA	102
SUP. ÚTIL ABIERTA (1)	0
SUP. ÚTIL TOTAL (2)	102

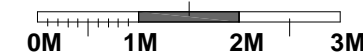


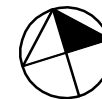
**ALTAMIRA** 



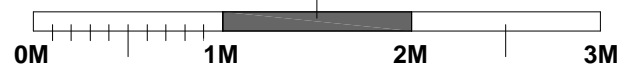
(1) LA SUPERFICIE ÚTIL ABIERTA QUE SE INDICA ES EL 100% DE LAS TERRAZAS.  
(2) LA SUPERFICIE ÚTIL TOTAL ES LA SUMA DE LA SUPERFICIE ÚTIL CERRADA + 50% DE TERRAZAS (SEGÚN CRITERIO DEL PROYECTO VISADO)

**ESCALA GRÁFICA**





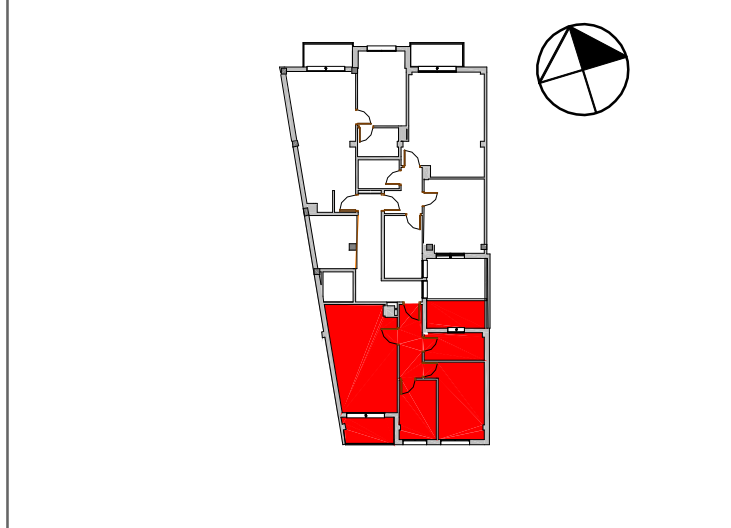
ESCALA GRÁFICA



(1) LA SUPERFICIE ÚTIL ABIERTA QUE SE INDICA ES EL 100% DE LAS TERRAZAS.  
 (2) LA SUPERFICIE ÚTIL TOTAL ES LA SUMA DE LA SUPERFICIE ÚTIL CERRADA + 50% DE TERRAZAS (SEGÚN CRITERIO DEL PROYECTO VISADO)



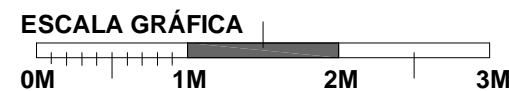
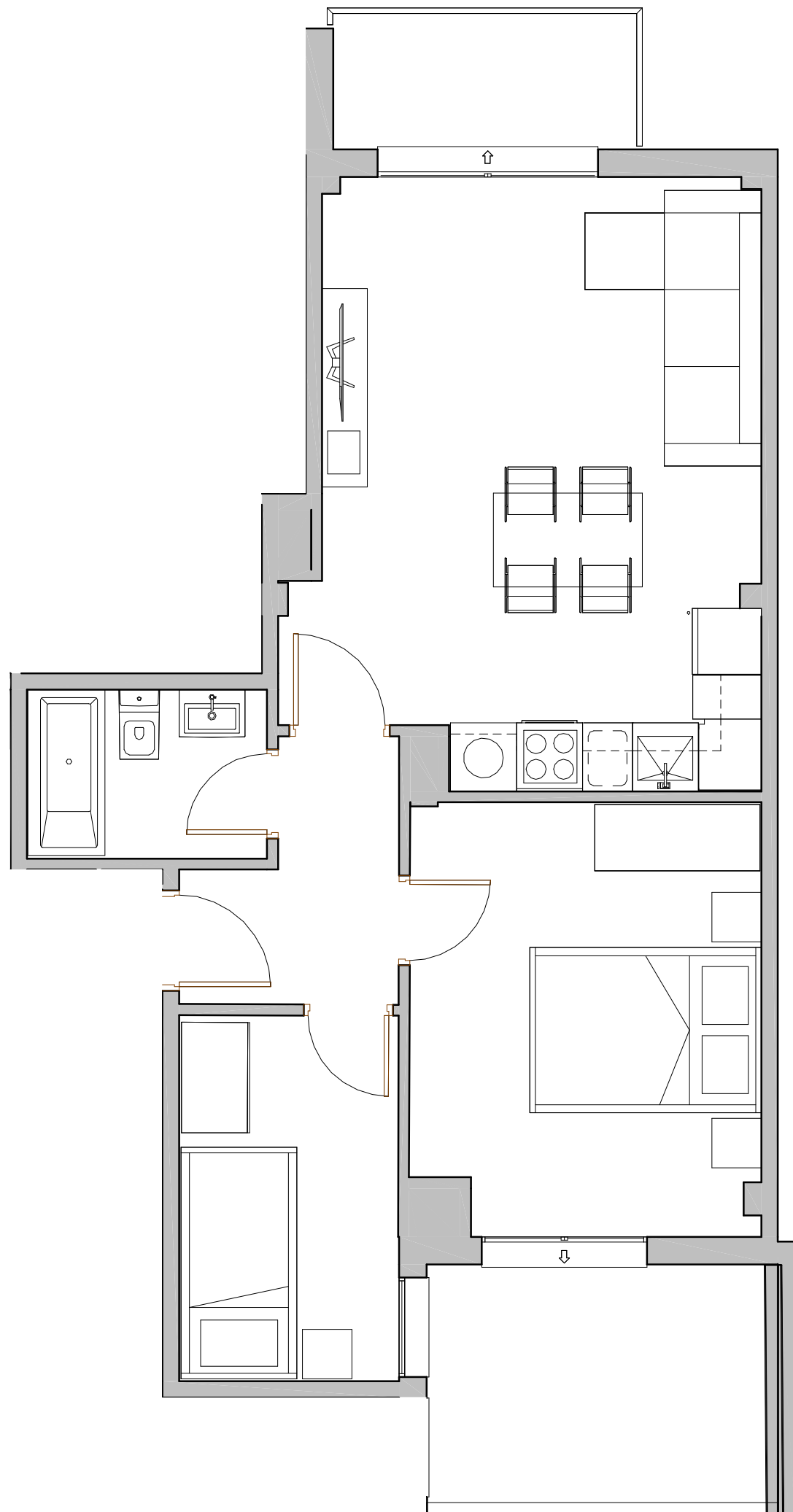
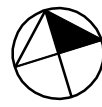
Avda. Sudiera 12. Esc.4  
 Ainsa. HUESCA.



**VIVIENDA A.  
 PLANTA 1.**

SUPERFICIES APROXIMADAS m <sup>2</sup>	
SUP. ÚTIL CERRADA	45
SUP. ÚTIL ABIERTA (1)	3
SUP. ÚTIL TOTAL (2)	47





(1) LA SUPERFICIE ÚTIL ABIERTA QUE SE INDICA ES EL 100% DE LAS TERRAZAS.  
 (2) LA SUPERFICIE ÚTIL TOTAL ES LA SUMA DE LA SUPERFICIE ÚTIL CERRADA + 50% DE TERRAZAS (SEGÚN CRITERIO DEL PROYECTO VISADO)



Residencial  
**El Serrador**

**Avda. Sudiera 12. Esc.4  
 Ainsa. HUESCA.**



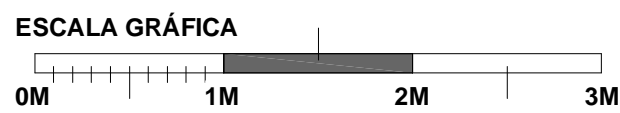
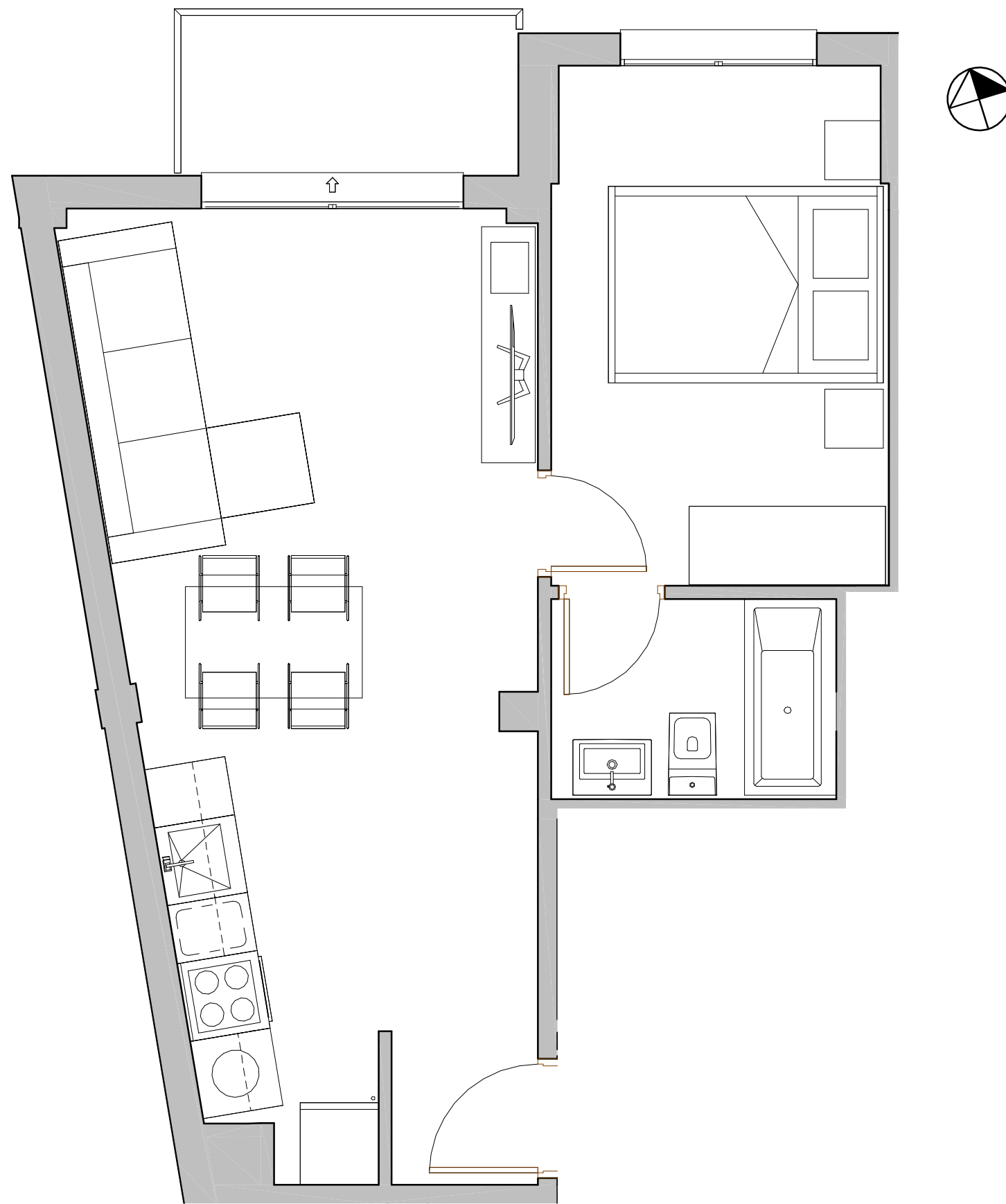
**VIVIENDA B.  
 PLANTA 1.**

**SUPERFICIES APROXIMADAS m<sup>2</sup>**

SUP. ÚTIL CERRADA	47
SUP. ÚTIL ABIERTA (1)	3
SUP. ÚTIL TOTAL (2)	49



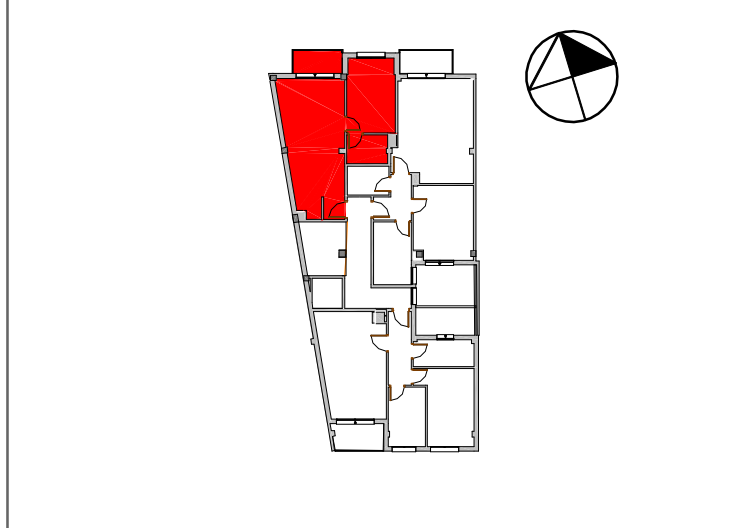
**ALTAMIRA**



(1) LA SUPERFICIE ÚTIL ABIERTA QUE SE INDICA ES EL 100% DE LAS TERRAZAS.  
 (2) LA SUPERFICIE ÚTIL TOTAL ES LA SUMA DE LA SUPERFICIE ÚTIL CERRADA + 50% DE TERRAZAS (SEGÚN CRITERIO DEL PROYECTO VISADO)



**Avda. Sudiera 12. Esc.4  
Ainsa. HUESCA.**

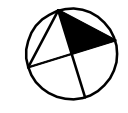
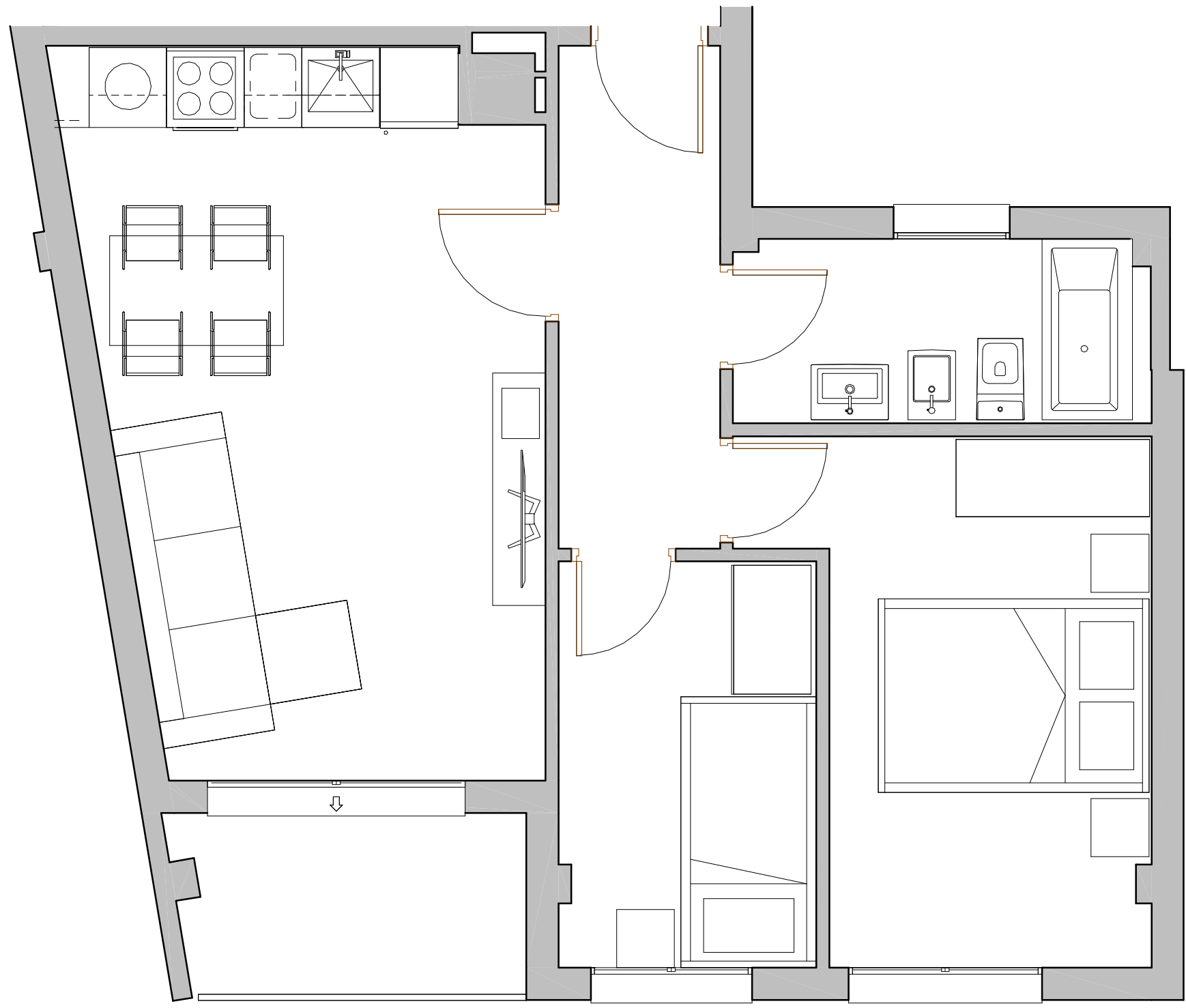


**VIVIENDA C.  
PLANTA 1.**

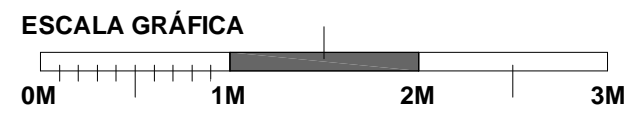
**SUPERFICIES APROXIMADAS m<sup>2</sup>**

SUP. ÚTIL CERRADA	36
SUP. ÚTIL ABIERTA (1)	3
SUP. ÚTIL TOTAL (2)	38

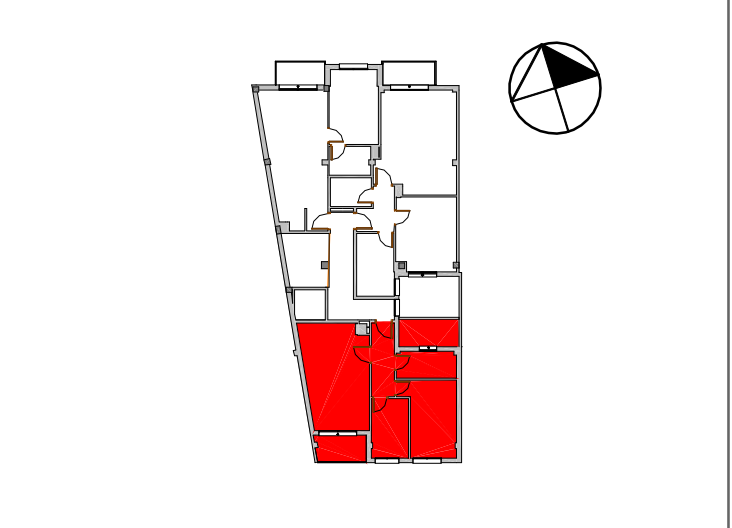




(1) LA SUPERFICIE ÚTIL ABIERTA QUE SE INDICA ES EL 100% DE LAS TERRAZAS.  
 (2) LA SUPERFICIE ÚTIL TOTAL ES LA SUMA DE LA SUPERFICIE ÚTIL CERRADA + 50% DE TERRAZAS (SEGÚN CRITERIO DEL PROYECTO VISADO)



**Avda. Sudiera 12. Esc.4  
Ainsa. HUESCA.**



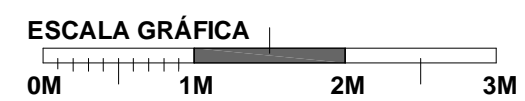
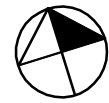
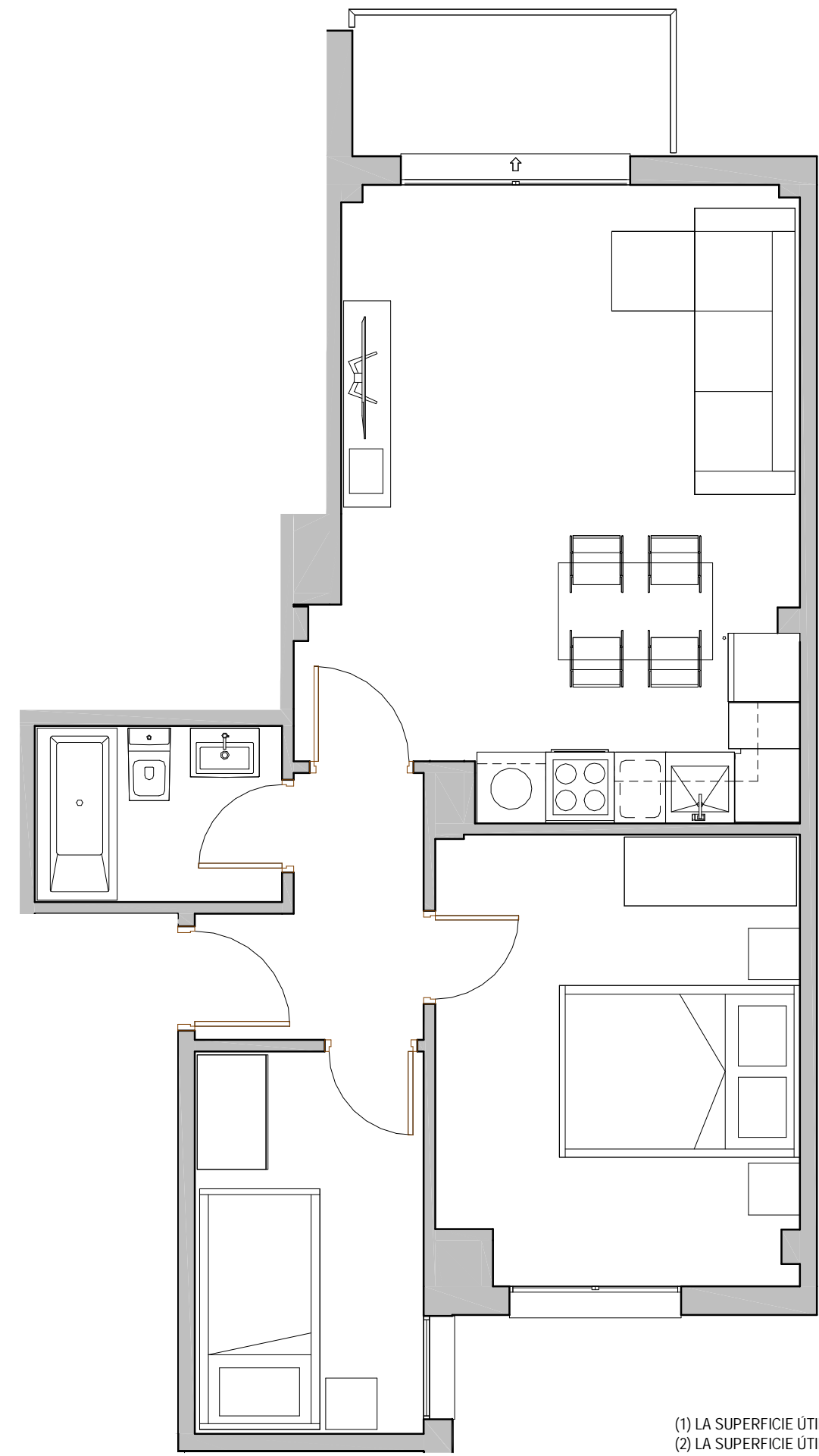
**VIVIENDA A.  
PLANTA 2.**

**SUPERFICIES APROXIMADAS m<sup>2</sup>**

SUP. ÚTIL CERRADA	45
SUP. ÚTIL ABIERTA (1)	3
SUP. ÚTIL TOTAL (2)	47

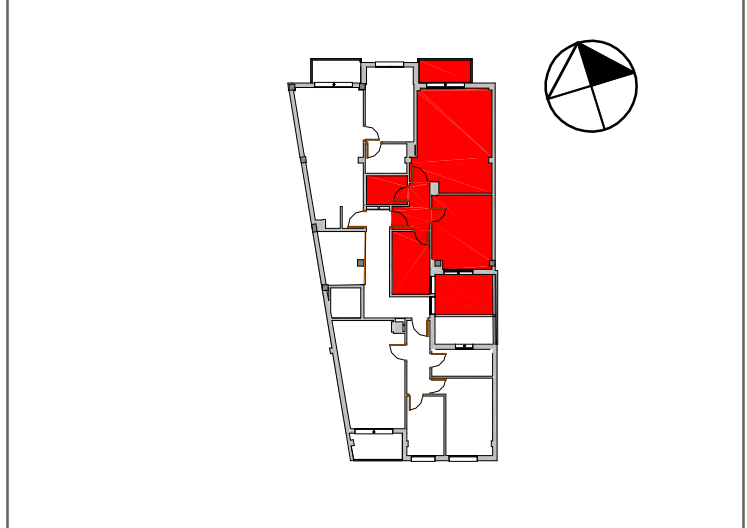


Este documento (tanto su parte gráfica como los datos referidos a superficies) tiene carácter meramente orientativo, sin perjuicio de la información mas exacta contenida en la documentación técnica del edificio. Todo el mobiliario que se muestra en este plano, incluso el de la cocina, se ha incluido a efectos meramente orientativos y decorativos. Los datos referidos a superficies, distribución y linderos son meramente orientativos y pueden sufrir variaciones como consecuencia de exigencias comerciales, jurídicas, técnicas o de ejecución de proyecto.



(1) LA SUPERFICIE ÚTIL ABIERTA QUE SE INDICA ES EL 100% DE LAS TERRAZAS.  
 (2) LA SUPERFICIE ÚTIL TOTAL ES LA SUMA DE LA SUPERFICIE ÚTIL CERRADA + 50% DE TERRAZAS (SEGÚN CRITERIO DEL PROYECTO VISADO)

**Avda. Sudiera 12. Esc.4  
Ainsa. HUESCA.**



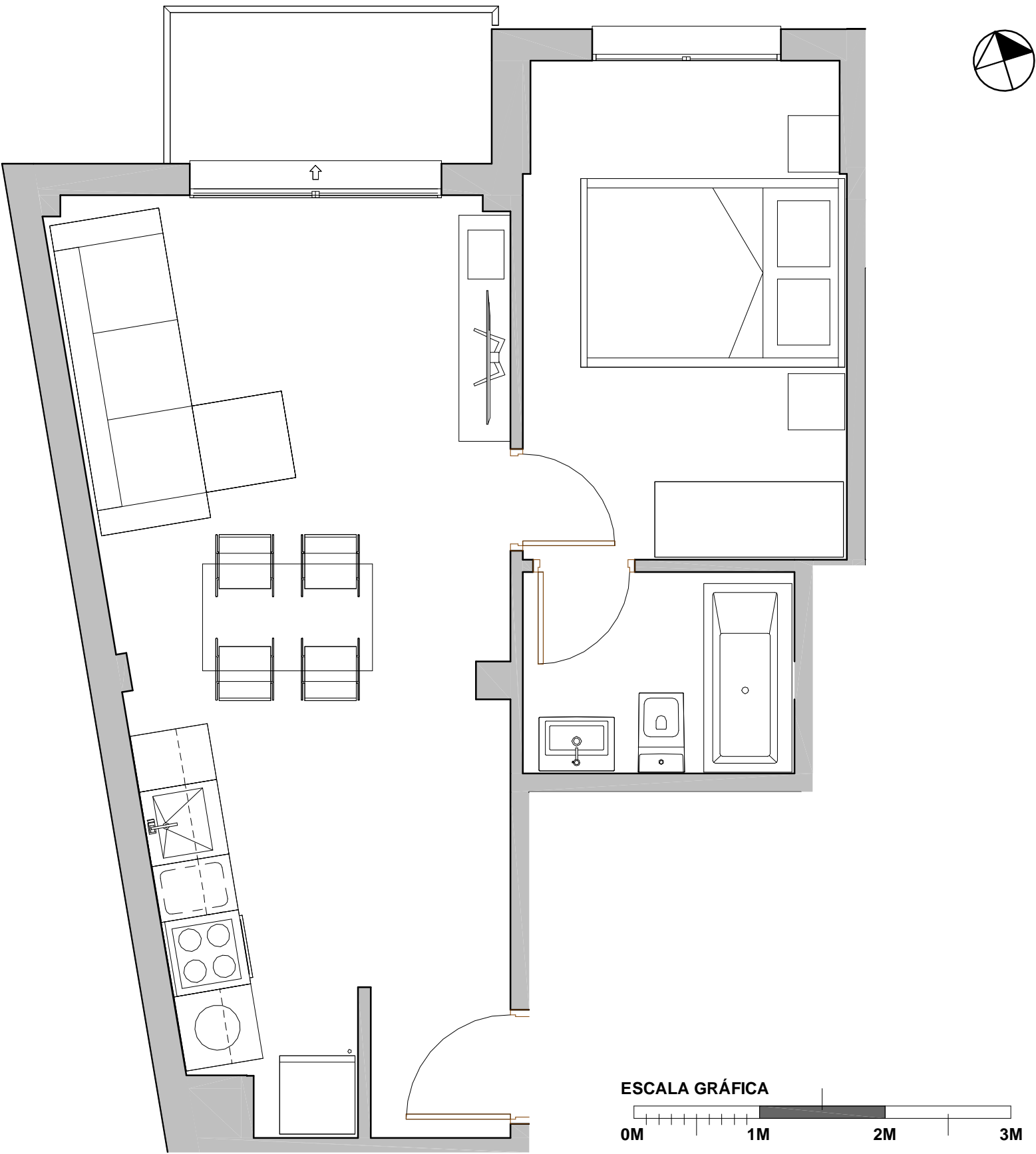
**VIVIENDA B.  
PLANTA 2.**

**SUPERFICIES APROXIMADAS m<sup>2</sup>**

SUP. ÚTIL CERRADA	47
SUP. ÚTIL ABIERTA (1)	3
SUP. ÚTIL TOTAL (2)	49



Este documento (tanto su parte gráfica como los datos referidos a superficies) tiene carácter meramente orientativo, sin perjuicio de la información mas exacta contenida en la documentación técnica del edificio. Todo el mobiliario que se muestra en este plano, incluso el de la cocina, se ha incluido a efectos meramente orientativos y decorativos. Los datos referidos a superficies, distribución y linderos son meramente orientativos y pueden sufrir variaciones como consecuencia de exigencias comerciales, jurídicas, técnicas o de ejecución de proyecto.



(1) LA SUPERFICIE ÚTIL ABIERTA QUE SE INDICA ES EL 100% DE LAS TERRAZAS.  
 (2) LA SUPERFICIE ÚTIL TOTAL ES LA SUMA DE LA SUPERFICIE ÚTIL CERRADA + 50% DE TERRAZAS (SEGÚN CRITERIO DEL PROYECTO VISADO)



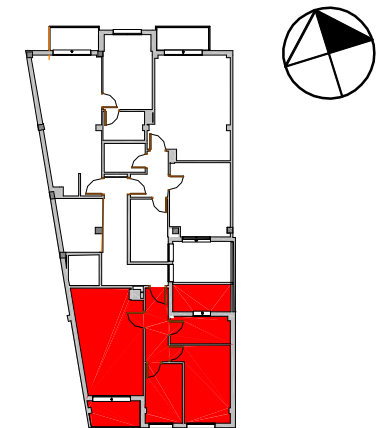
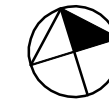
**Avda. Sudiera 12. Esc.4  
 Ainsa. HUESCA.**



**VIVIENDA C.  
 PLANTA 2.**

SUPERFICIES APROXIMADAS m <sup>2</sup>	
SUP. ÚTIL CERRADA	36
SUP. ÚTIL ABIERTA (1)	3
SUP. ÚTIL TOTAL (2)	38





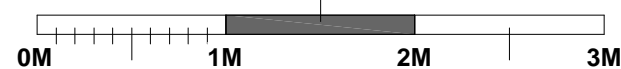
**VIVIENDA A.  
PLANTA 3.**

**SUPERFICIES APROXIMADAS m<sup>2</sup>**

SUP. ÚTIL CERRADA	45
SUP. ÚTIL ABIERTA (1)	3
SUP. ÚTIL TOTAL (2)	47

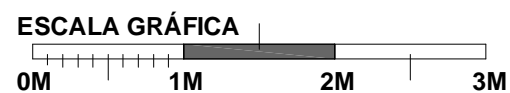
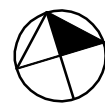
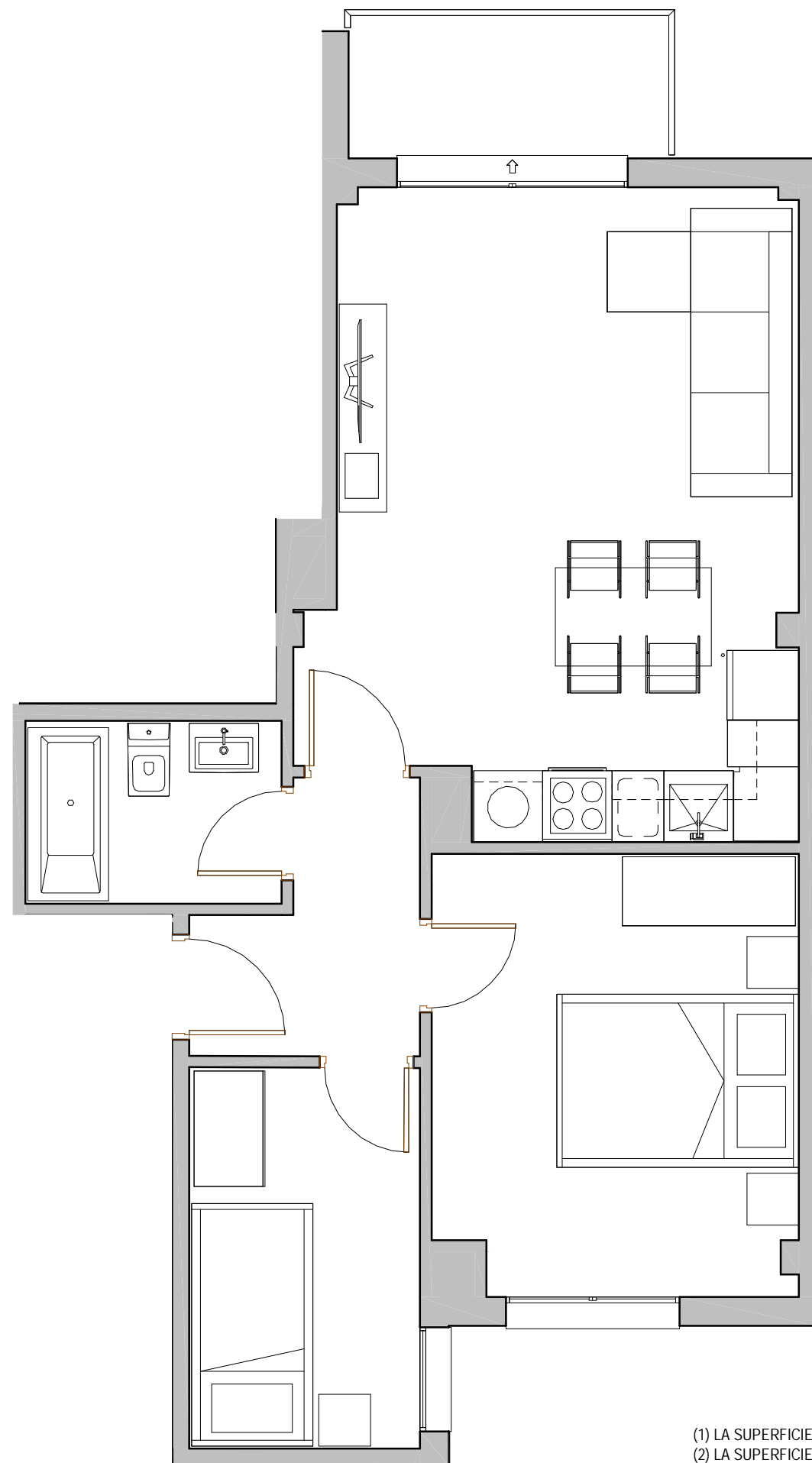
(1) LA SUPERFICIE ÚTIL ABIERTA QUE SE INDICA ES EL 100% DE LAS TERRAZAS.  
 (2) LA SUPERFICIE ÚTIL TOTAL ES LA SUMA DE LA SUPERFICIE ÚTIL CERRADA + 50% DE TERRAZAS (SEGÚN CRITERIO DEL PROYECTO VISADO)

**ESCALA GRÁFICA**



**ALTAMIRA**



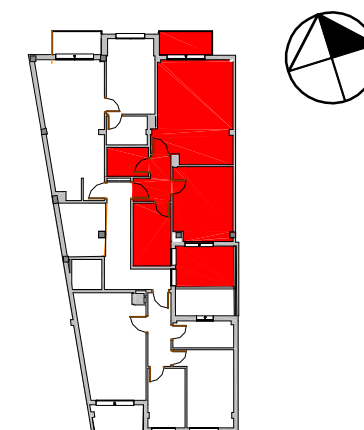


(1) LA SUPERFICIE ÚTIL ABIERTA QUE SE INDICA ES EL 100% DE LAS TERRAZAS.  
 (2) LA SUPERFICIE ÚTIL TOTAL ES LA SUMA DE LA SUPERFICIE ÚTIL CERRADA + 50% DE TERRAZAS (SEGÚN CRITERIO DEL PROYECTO VISADO)



Residencial  
**El Serrador**

Avda. Sudiera 12. Esc.4  
 Ainsa. HUESCA.



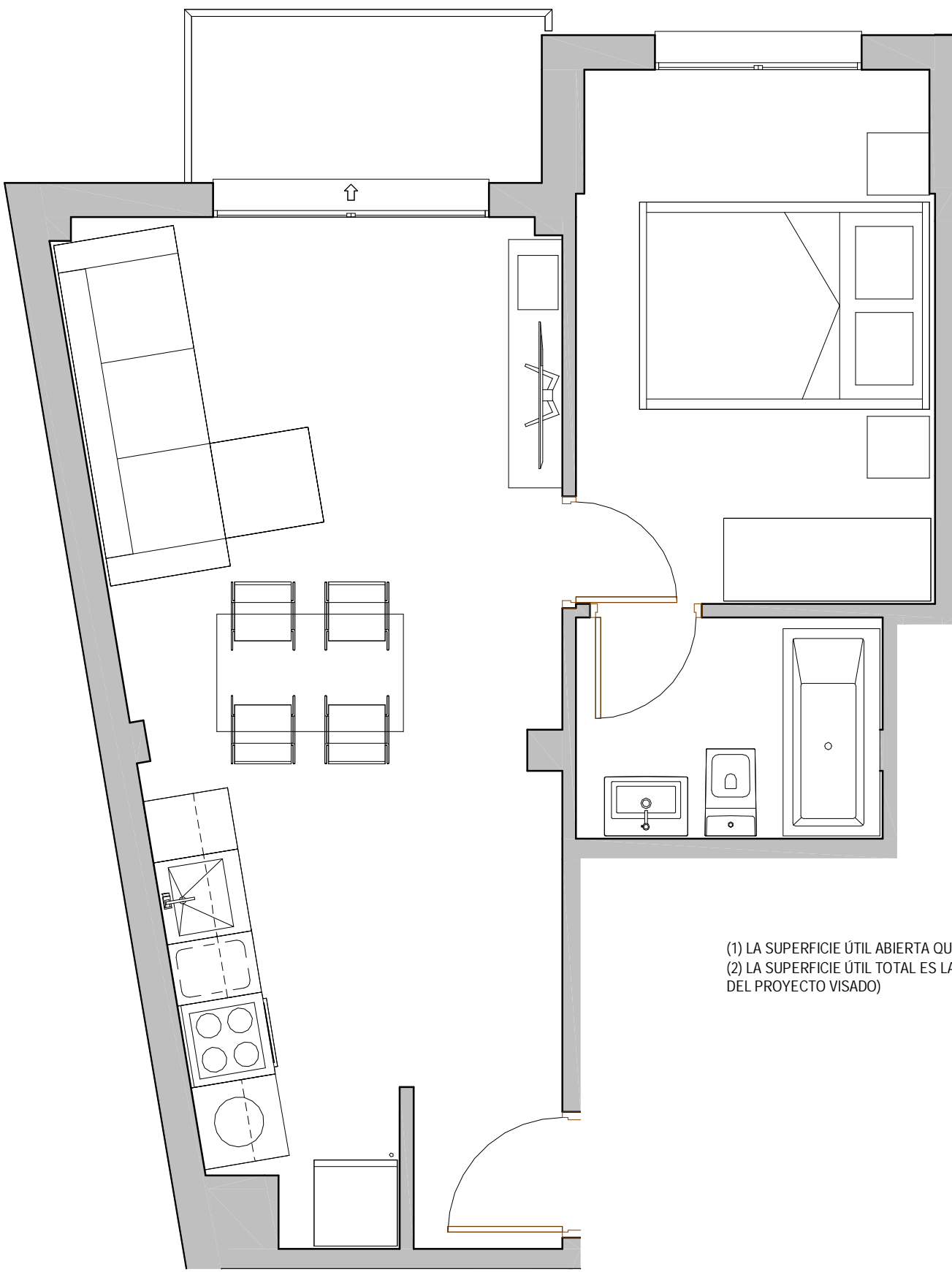
**VIVIENDA B.  
 PLANTA 3**

**SUPERFICIES APROXIMADAS m<sup>2</sup>**

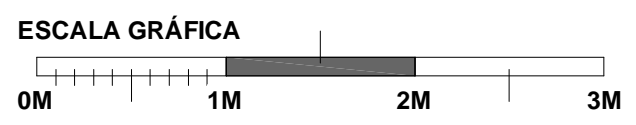
SUP. ÚTIL CERRADA	48
SUP. ÚTIL ABIERTA (1)	3
SUP. ÚTIL TOTAL (2)	49



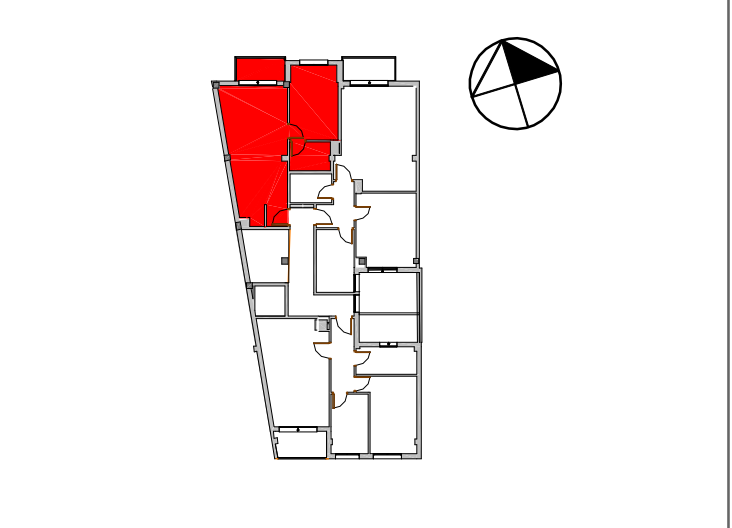
**ALTAMIRA**



(1) LA SUPERFICIE ÚTIL ABIERTA QUE SE INDICA ES EL 100% DE LAS TERRAZAS.  
 (2) LA SUPERFICIE ÚTIL TOTAL ES LA SUMA DE LA SUPERFICIE ÚTIL CERRADA + 50% DE TERRAZAS (SEGÚN CRITERIO DEL PROYECTO VISADO)



**Avda. Sudiera 12. Esc.4  
Ainsa. HUESCA.**

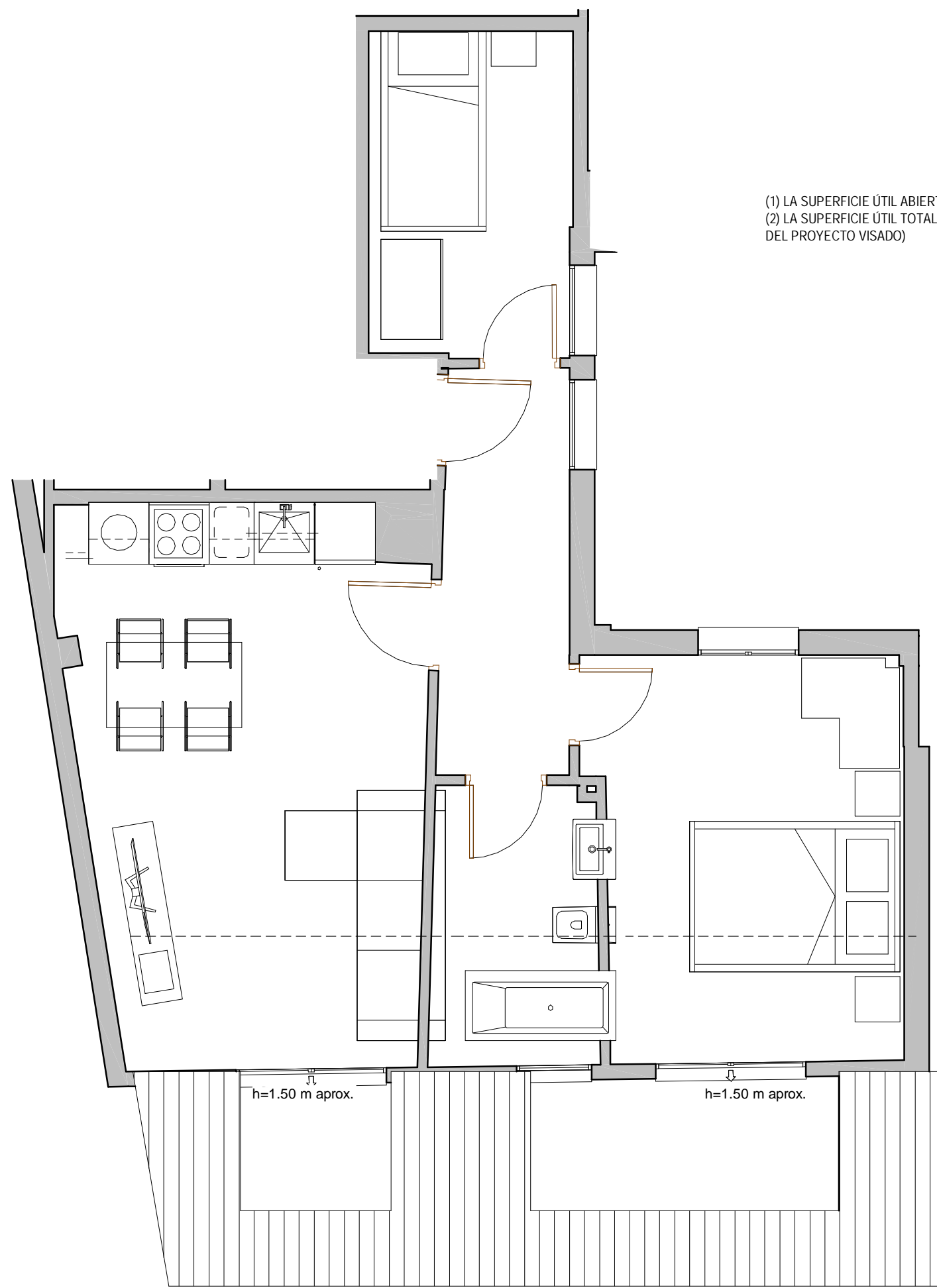


**VIVIENDA C.  
PLANTA 3.**

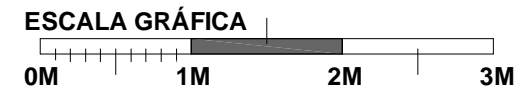
<b>SUPERFICIES APROXIMADAS m<sup>2</sup></b>	
SUP. ÚTIL CERRADA	36
SUP. ÚTIL ABIERTA (1)	3
SUP. ÚTIL TOTAL (2)	38



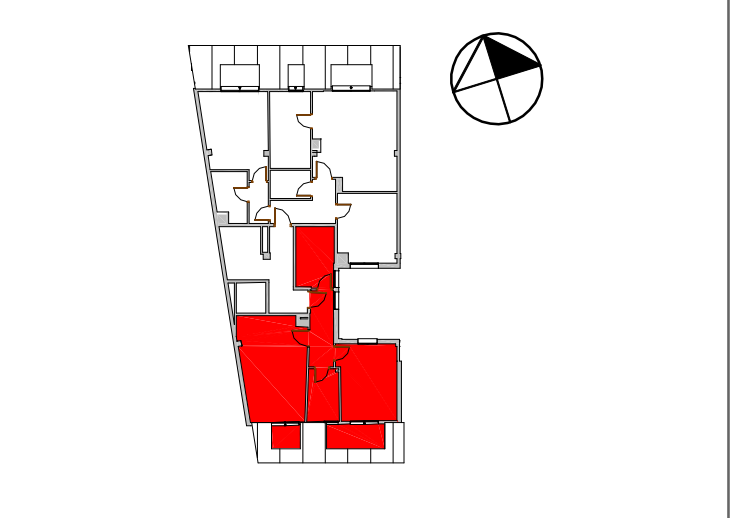
Este documento (tanto su parte gráfica como los datos referidos a superficies) tiene carácter meramente orientativo, sin perjuicio de la información mas exacta contenida en la documentación técnica del edificio. Todo el mobiliario que se muestra en este plano, incluso el de la cocina, se ha incluido a efectos meramente orientativos y decorativos. Los datos referidos a superficies, distribución y linderos son meramente orientativos y pueden sufrir variaciones como consecuencia de exigencias comerciales, jurídicas, técnicas o de ejecución de proyecto.



(1) LA SUPERFICIE ÚTIL ABIERTA QUE SE INDICA ES EL 100% DE LAS TERRAZAS.  
 (2) LA SUPERFICIE ÚTIL TOTAL ES LA SUMA DE LA SUPERFICIE ÚTIL CERRADA + 50% DE TERRAZAS (SEGÚN CRITERIO DEL PROYECTO VISADO)



**Avda. Sudiera 12. Esc.4  
 Ainsa. HUESCA.**

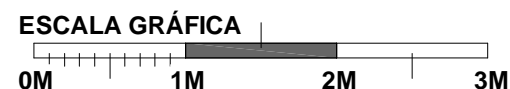
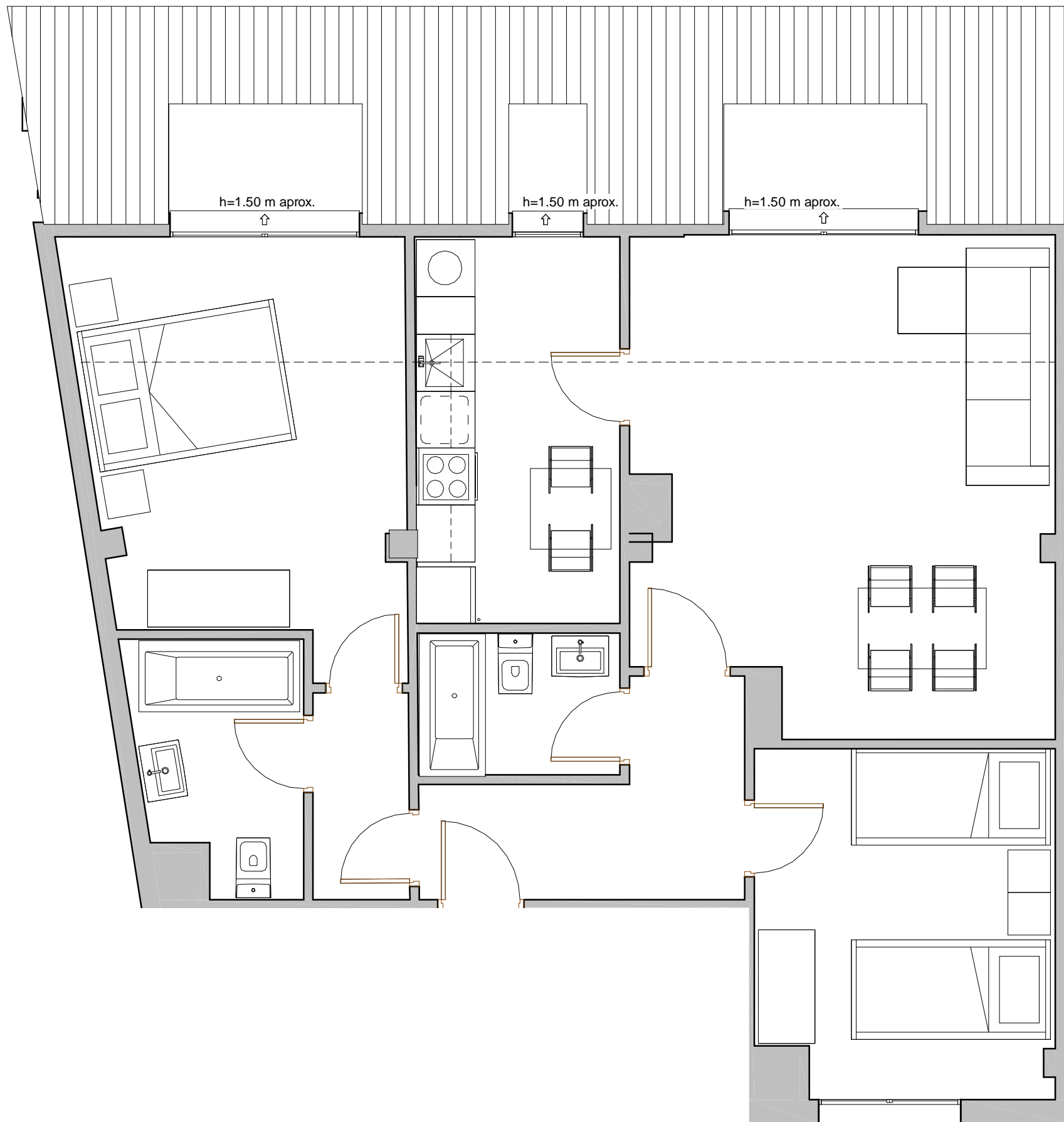


**VIVIENDA A.  
 PLANTA 4**

SUPERFICIES APROXIMADAS m <sup>2</sup>	
SUP. ÚTIL CERRADA	47
SUP. ÚTIL ABIERTA (1)	6
SUP. ÚTIL TOTAL (2)	49



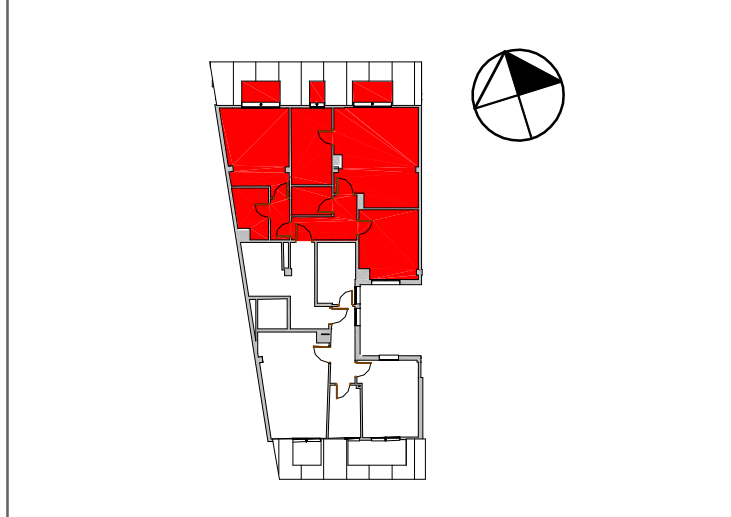
Este documento (tanto su parte gráfica como los datos referidos a superficies) tiene carácter meramente orientativo, sin perjuicio de la información mas exacta contenida en la documentación técnica del edificio. Todo el mobiliario que se muestra en este plano, incluso el de la cocina, se ha incluido a efectos meramente orientativos y decorativos. Los datos referidos a superficies, distribución y linderos son meramente orientativos y pueden sufrir variaciones como consecuencia de exigencias comerciales, jurídicas, técnicas o de ejecución de proyecto.



(1) LA SUPERFICIE ÚTIL ABIERTA QUE SE INDICA ES EL 100% DE LAS TERRAZAS.  
 (2) LA SUPERFICIE ÚTIL TOTAL ES LA SUMA DE LA SUPERFICIE ÚTIL CERRADA + 50% DE TERRAZAS (SEGÚN CRITERIO DEL PROYECTO VISADO)



**Avda. Sudiera 12. Esc.4  
 Ainsa. HUESCA.**



**VIVIENDA B.  
 PLANTA 4.**

**SUPERFICIES APROXIMADAS m<sup>2</sup>**

SUP. ÚTIL CERRADA	72
SUP. ÚTIL ABIERTA (1)	7
SUP. ÚTIL TOTAL (2)	74

