

# Vivienda Primero 9

## Bloque 1

Superficie útil según R.D.\*

**61.50 m<sup>2</sup>**

Superficie construida según R.D.\*

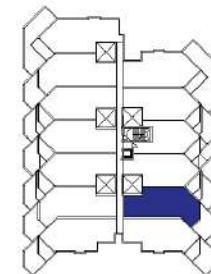
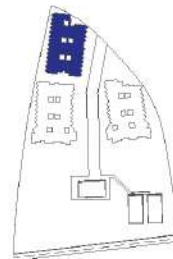
**65.25 m<sup>2</sup>**

Superficie construida con z.c.

**72.79 m<sup>2</sup>**

Superficie const. terrazas

**12.54 m<sup>2</sup>**





## Vivienda Primero 12

### Bloque 1

Superficie útil según R.D.\*

60.79 m<sup>2</sup>

Superficie construida según R.D.\*

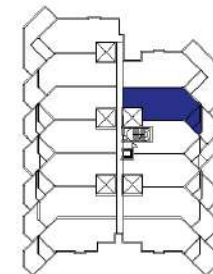
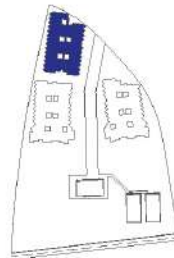
65.25 m<sup>2</sup>

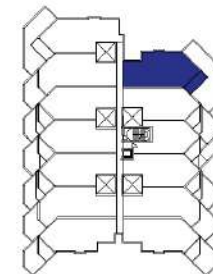
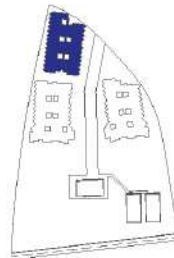
Superficie construida con z.c.

73.33 m<sup>2</sup>

Superficie const. terrazas

17.10 m<sup>2</sup>





# Vivienda Primero 13

## Bloque 1

Superficie útil según R.D.\*

**62.30 m<sup>2</sup>**

Superficie construida según R.D.\*

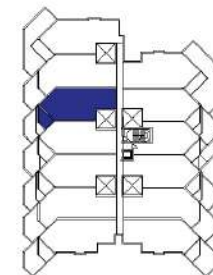
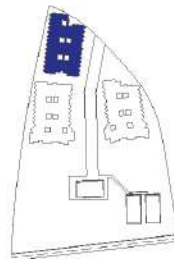
**67.27 m<sup>2</sup>**

Superficie construida con z.c.

**75.14 m<sup>2</sup>**

Superficie const. terrazas

**15.49 m<sup>2</sup>**



## Vivienda

# Ático 3

### Bloque 1

Superficie útil según R.D.\*

**59.38 m<sup>2</sup>**

Superficie construida según R.D.\*

**61.93 m<sup>2</sup>**

Superficie construida con z.c.

**69.54 m<sup>2</sup>**

Superficie const. terrazas

**13.33 m<sup>2</sup>**



## Vivienda Ático 10

### Bloque 1

Superficie útil según R.D.\*

59.46 m<sup>2</sup>

Superficie construida según R.D.\*

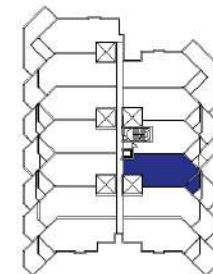
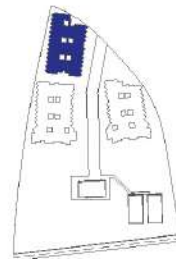
62.13 m<sup>2</sup>

Superficie construida con z.c.

69.76 m<sup>2</sup>

Superficie const. terrazas

13.33 m<sup>2</sup>



# Vivienda Primero 15

## Bloque 2

Superficie útil según R.D.\*

**64.97 m<sup>2</sup>**

Superficie construida según R.D.\*

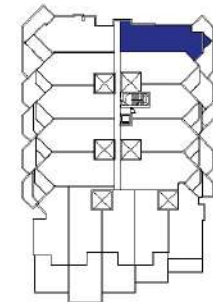
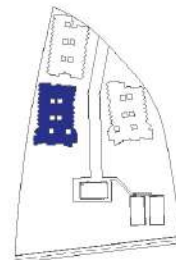
**67.73 m<sup>2</sup>**

Superficie construida con z.c.

**77.55 m<sup>2</sup>**

Superficie const. terrazas

**14.16 m<sup>2</sup>**





## Vivienda Bajo 1

### Bloque 2

Superficie útil según R.D.\*

**61.95 m<sup>2</sup>**

Superficie construida según R.D.\*

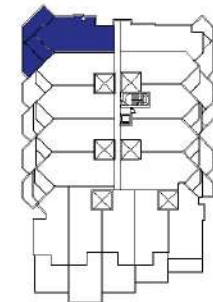
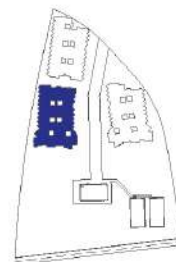
**67.16 m<sup>2</sup>**

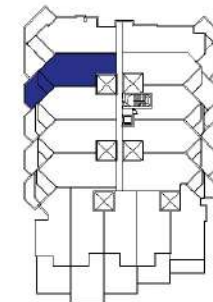
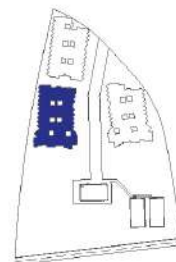
Superficie construida con z.c.

**81.70 m<sup>2</sup>**

Superficie const. terrazas

**56.24 m<sup>2</sup>**





## Vivienda Bajo 2

### Bloque 2

Superficie útil según R.D.\*

**61.50 m<sup>2</sup>**

Superficie construida según R.D.\*

**65.68 m<sup>2</sup>**

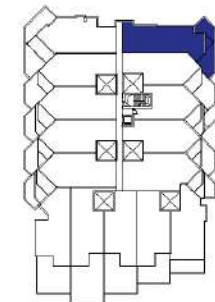
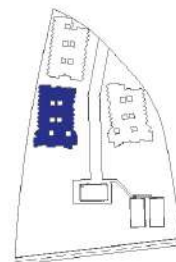
Superficie construida con z.c.

**77.61 m<sup>2</sup>**

Superficie const. terrazas

**29.76 m<sup>2</sup>**





## Vivienda Bajo 14

### Bloque 2

Superficie útil según R.D.\*

**64.97 m<sup>2</sup>**

Superficie construida según R.D.\*

**66.98 m<sup>2</sup>**

Superficie construida con z.c.

**81.60 m<sup>2</sup>**

Superficie const. terrazas

**32.15 m<sup>2</sup>**

Superficie jardinera

**2.29 m<sup>2</sup>**



# Vivienda

## Ático 3

### Bloque 3



Superficie útil según R.D.\*

60.03 m<sup>2</sup>

Superficie construida según R.D.\*

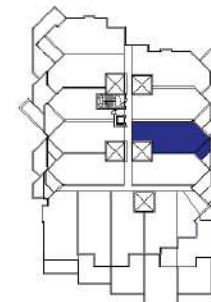
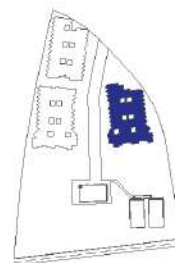
62.79 m<sup>2</sup>

Superficie construida con z.c.

72.06 m<sup>2</sup>

Superficie terrazas

14.45 m<sup>2</sup>





## Vivienda Bajo 1

### Bloque 3

Superficie útil según R.D.\*

66.47 m<sup>2</sup>

Superficie construida según R.D.\*

74.62 m<sup>2</sup>

Superficie construida con z.c.

89.77 m<sup>2</sup>

Superficie terrazas

103.19 m<sup>2</sup>