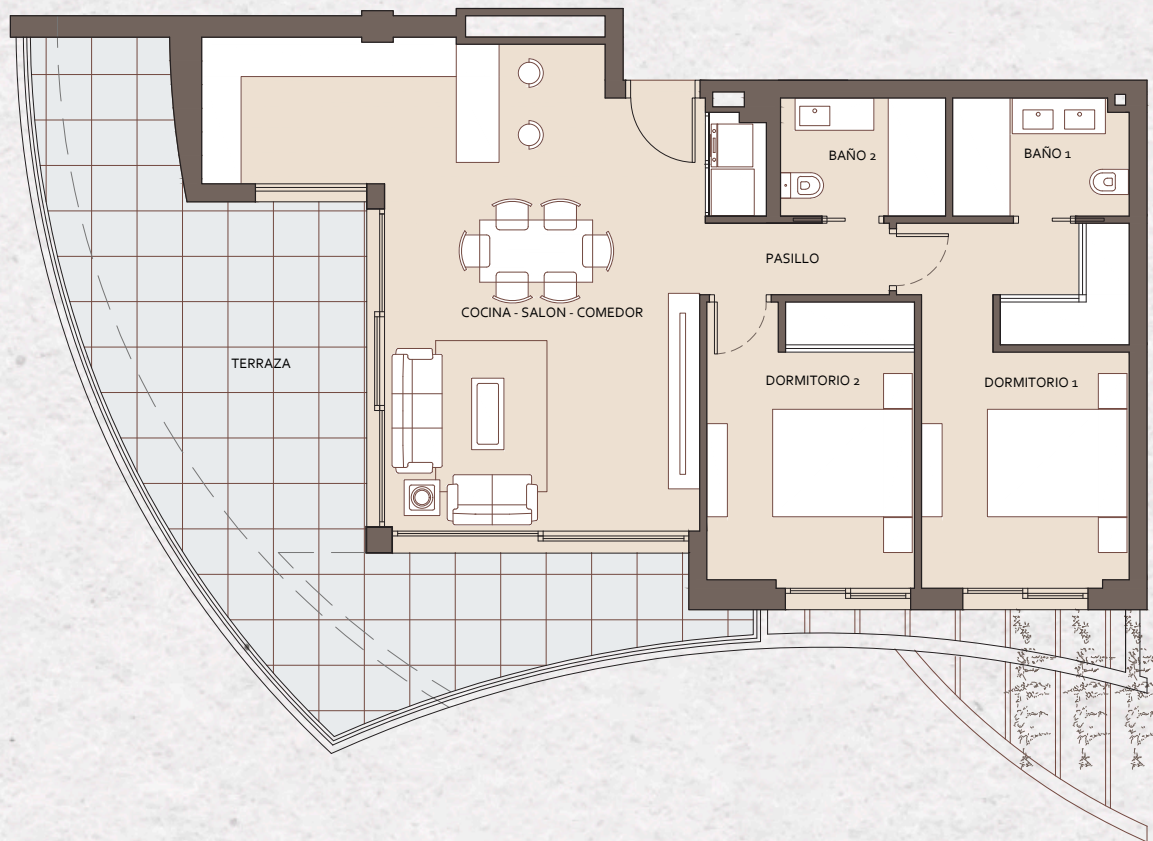


1º D



Superficie Construida

Super. útil interior + exterior	90,50 m ²
Super. constr. interior + exterior cubier	113,40 m ²
Super. constr. cubierta + zona común	133,33 m ²

Superficie Útil

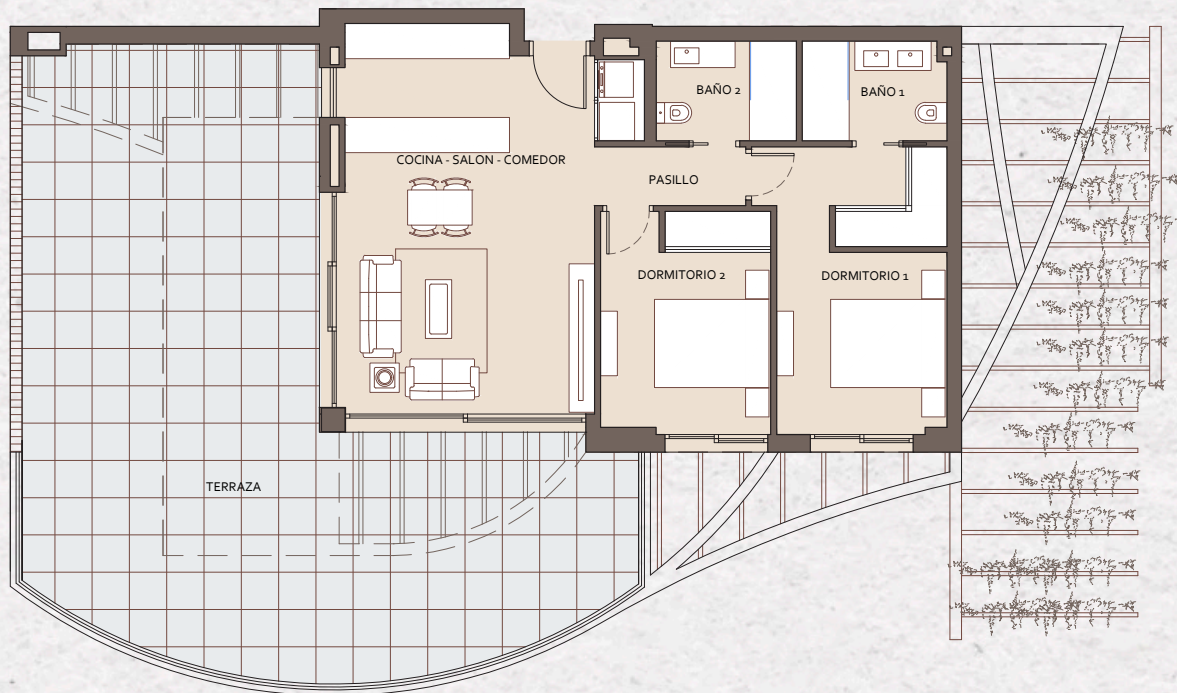
Dormitorio 1	14,95 m ²
Dormitorio 2	11,60 m ²
Baño 1	4,10 m ²
Baño 2	3,90 m ²
Distribuidor	2,60 m ²
Salón-Comedor-Cocina	36,00 m ²
Terraza	34,70 m ²

Superficie útil según Decreto 218/2005 80,47 m²

Superficie construida según Decreto 218/2005 113,55 m²



1º E



Superficie Construida

Super. útil interior + exterior	102,13 m ²
Super. constr. interior + exterior cubier	98,80 m ²
Super. constr. cubierta + zona común	116,16 m ²

Superficie Útil

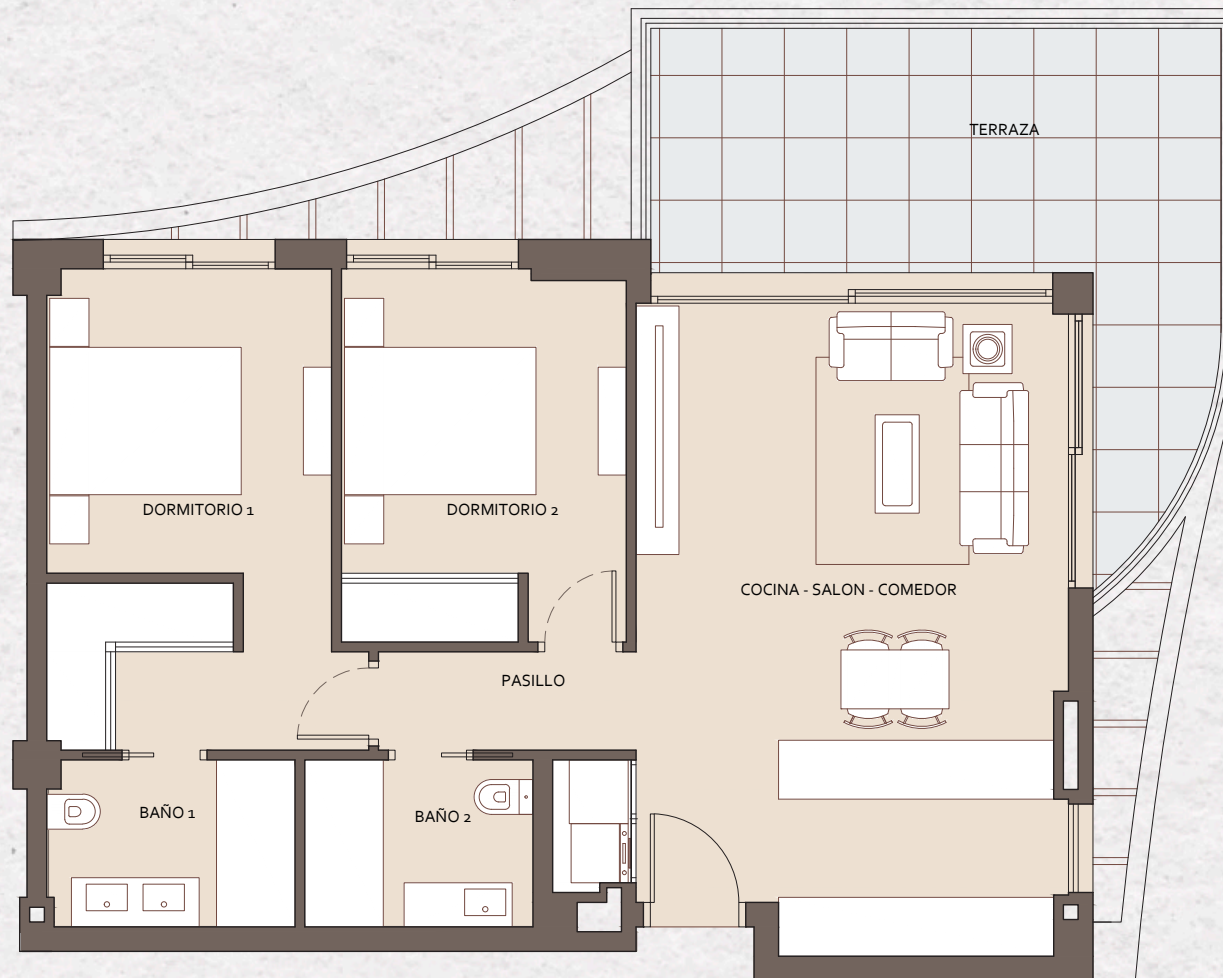
Dormitorio 1	14,40 m ²
Dormitorio 2	11,50 m ²
Baño 1	4,20 m ²
Baño 2	4,15 m ²
Distribuidor	2,60 m ²
Salón-Cocedor-Cocina	29,45 m ²
Terraza	72,55 m ²

Superficie útil según Decreto 218/2005 72,44 m²

Superficie construida según Decreto 218/2005 102,15 m²



2° A



Superficie Construida

Super. útil interior + exterior	74,78 m ²
Super. constr. interior + exterior cubier	94,75 m ²
Super. constr. cubierta + zona común	111,40 m ²

Superficie Útil

Dormitorio 1	14,40 m ²
Dormitorio 2	10,90 m ²
Baño 1	4,30 m ²
Baño 2	4,05 m ²
Distribuidor	2,60 m ²
Salón-Comedor-Cocina	29,70 m ²
Terraza	17,65 m ²

Superficie útil según Decreto 218/2005 72,55 m²

Superficie construida según Decreto 218/2005 100,35 m²



2° E



Superficie Construida

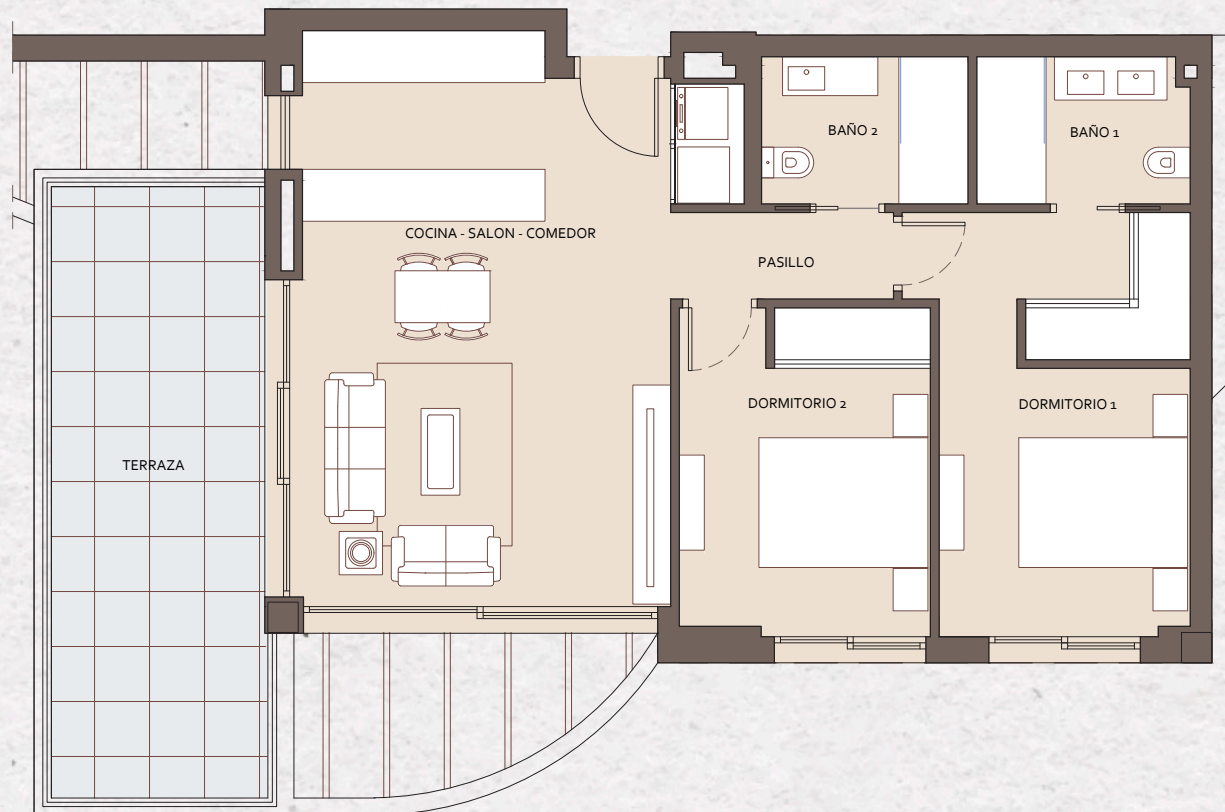
Super. útil interior + exterior	74,68 m ²
Super. constr. interior + exterior cubier	95,85 m ²
Super. constr. cubierta + zona común	112,70 m ²

Superficie Útil

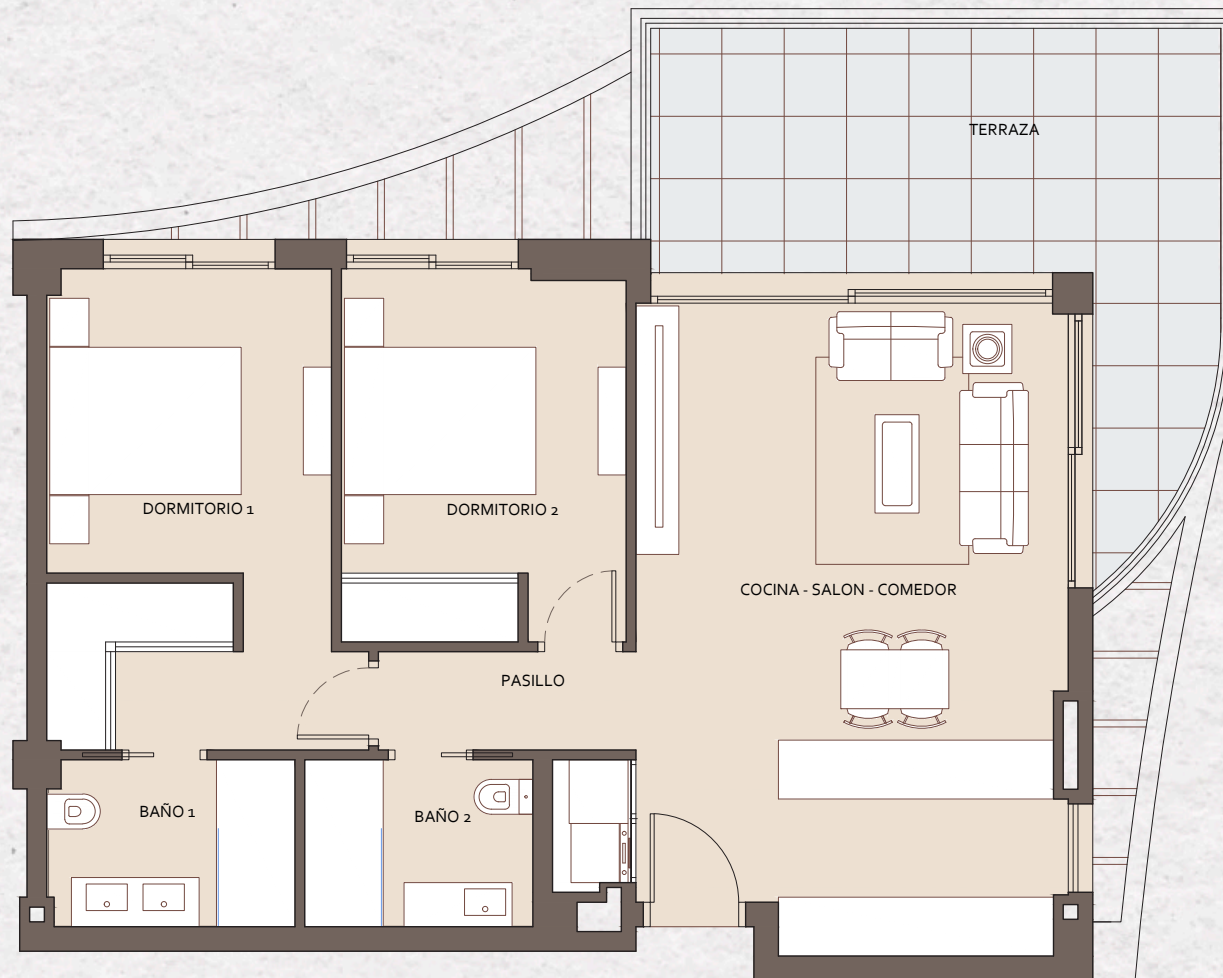
Dormitorio 1	14,40 m ²
Dormitorio 2	11,50 m ²
Baño 1	4,20 m ²
Baño 2	4,15 m ²
Distribuidor	2,60 m ²
Salón-Comedor-Cocina	29,45 m ²
Terraza	17,65 m ²

Superficie útil según Decreto 218/2005 72,44 m²

Superficie construida según Decreto 218/2005 101,64 m²



3° A



Superficie Construida

Super. útil interior + exterior	74,78 m ²
Super. constr. interior + exterior cubier	94,75 m ²
Super. constr. cubierta + zona común	111,40 m ²

Superficie Útil

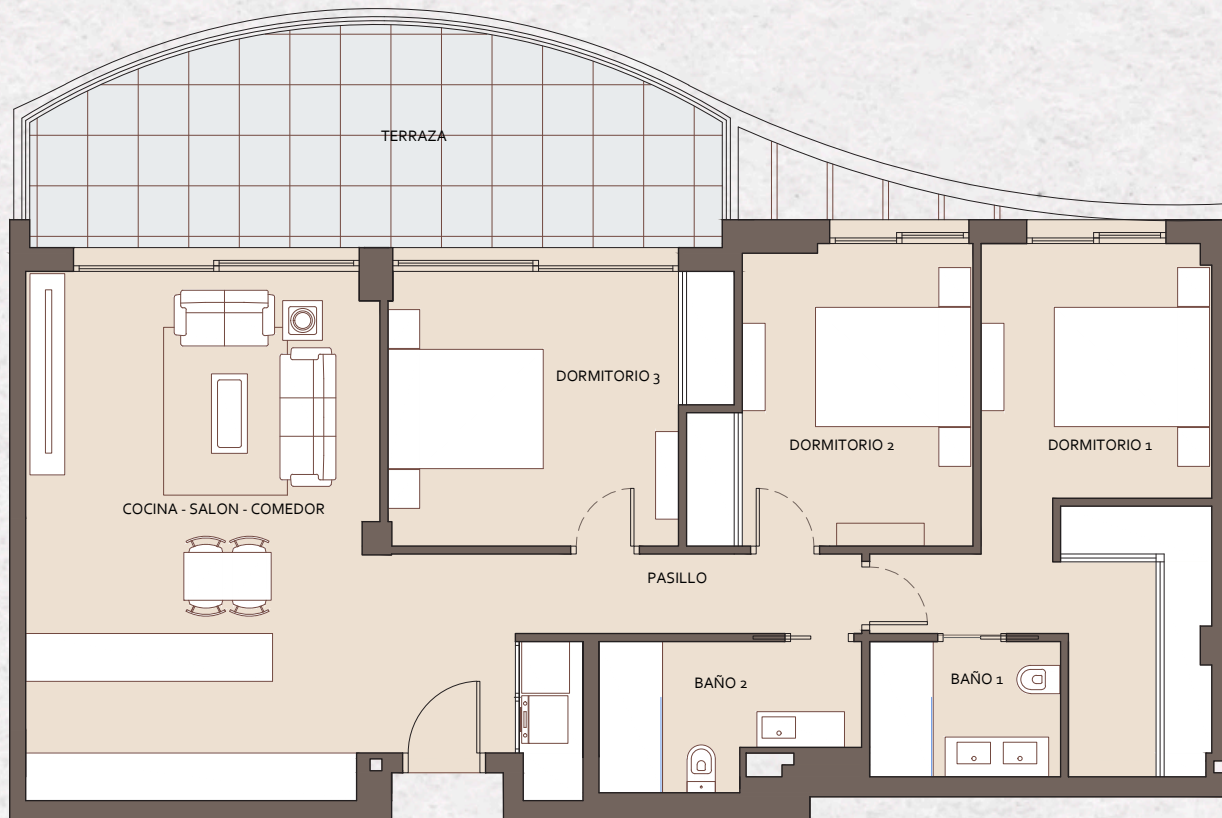
Dormitorio 1	14,40 m ²
Dormitorio 2	10,90 m ²
Baño 1	4,30 m ²
Baño 2	4,05 m ²
Distribuidor	2,60 m ²
Salón-Comedor-Cocina	29,70 m ²
Terraza	17,65 m ²

Superficie útil según Decreto 218/2005 72,55 m²

Superficie construida según Decreto 218/2005 100,35 m²



4° B



Superficie Construida

Super. útil interior + exterior	104,50 m ²
Super. constr. interior + exterior cubier	129,35 m ²
Super. constr. cubierta + zona común	152,08 m ²

Superficie Útil

Dormitorio 1	18,65 m ²
Dormitorio 2	12,30 m ²
Dormitorio 3	13,85 m ²
Baño 1	4,15 m ²
Baño 2	5,50 m ²
Distribuidor	4,35 m ²
Salón-Cocedor-Cocina	35,25 m ²
Terraza	20,90 m ²

Superficie útil según Decreto 218/2005 103,46 m²

Superficie construida según Decreto 218/2005 140,59 m²



5° A



Superficie Construida

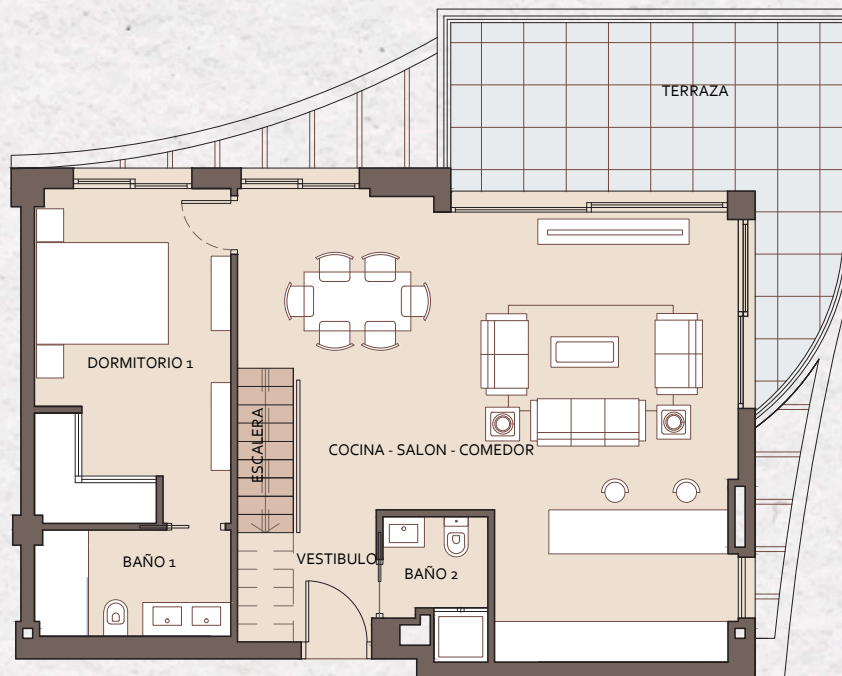
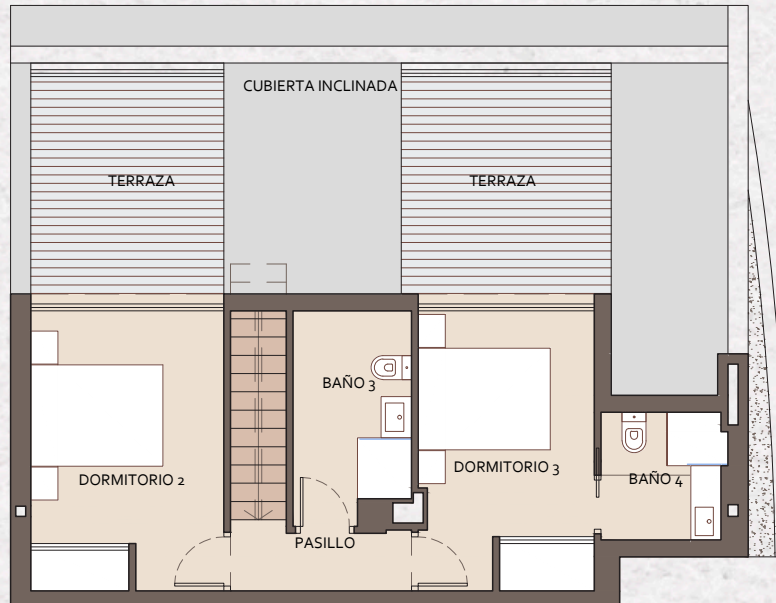
Super. útil interior + exterior	119,75 m ²
Super. constr. interior + exterior cubier cub	123,95 m ²
Super. constr. cubierta + zona común	145,73 m ²

Superficie Útil

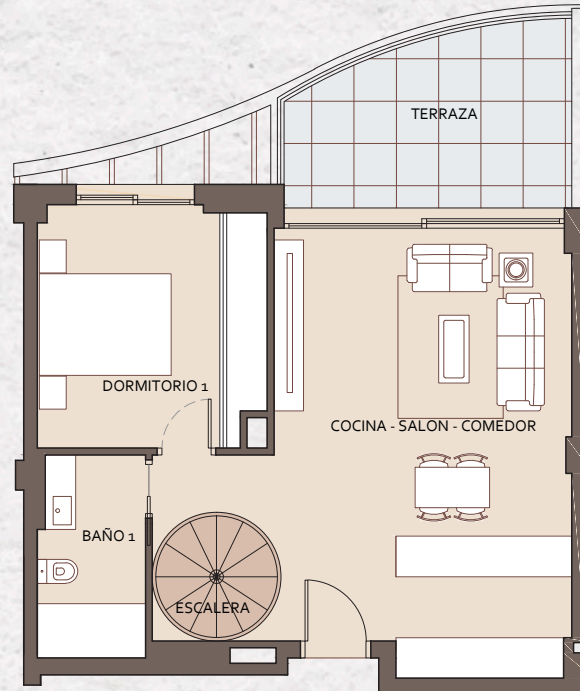
Dormitorio 1	14,30 m ²
Dormitorio 2	11,80 m ²
Dormitorio 3	10,75 m ²
Baño 1	4,60 m ²
Baño 2	2,90 m ²
Baño 3	5,35 m ²
Baño 4	3,65 m ²
Vestíbulo	3,40 m ²
Distribuidor	2,45 m ²
Salón-Cocina-Cocina	39,70 m ²
Terrazas	36,80 m ²

Superficie útil según Decreto 218/2005 111,49 m²

Superficie construida según Decreto 218/2005 151,07 m²



5° C



Superficie Construida

Super. útil interior + exterior	86,38 m ²
Super. constr. interior + exterior cubier cub	94,25 m ²
Super. constr. cubierta + zona común	110,81 m ²

Superficie Útil

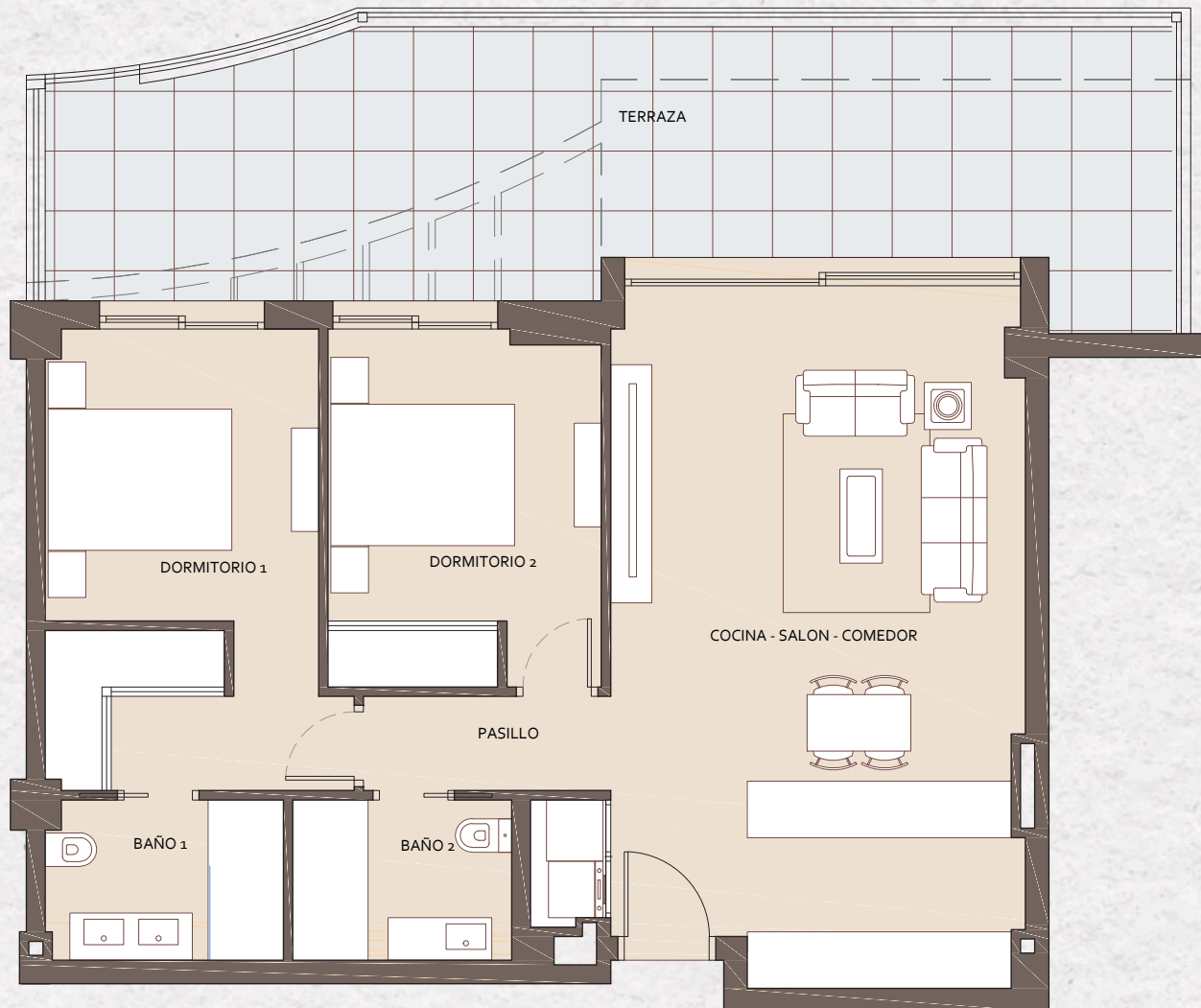
Dormitorio 1	11,95 m ²
Dormitorio 2	11,80 m ²
Baño 1	4,75 m ²
Baño 2	6,30 m ²
Pasillo	5,35 m ²
Salón-Comedor-Cocina	30,40 m ²

Superficie útil según Decreto 218/2005 83,33 m²

Superficie construida según Decreto 218/2005 114,34 m²



BAJO A



Superficie Construida

Super. útil interior + exterior	84,90 m ²
Super. constr. interior + exterior cubier	93,35 m ²
Super. constr. cubierta + zona común	109,76 m ²

Superficie Útil

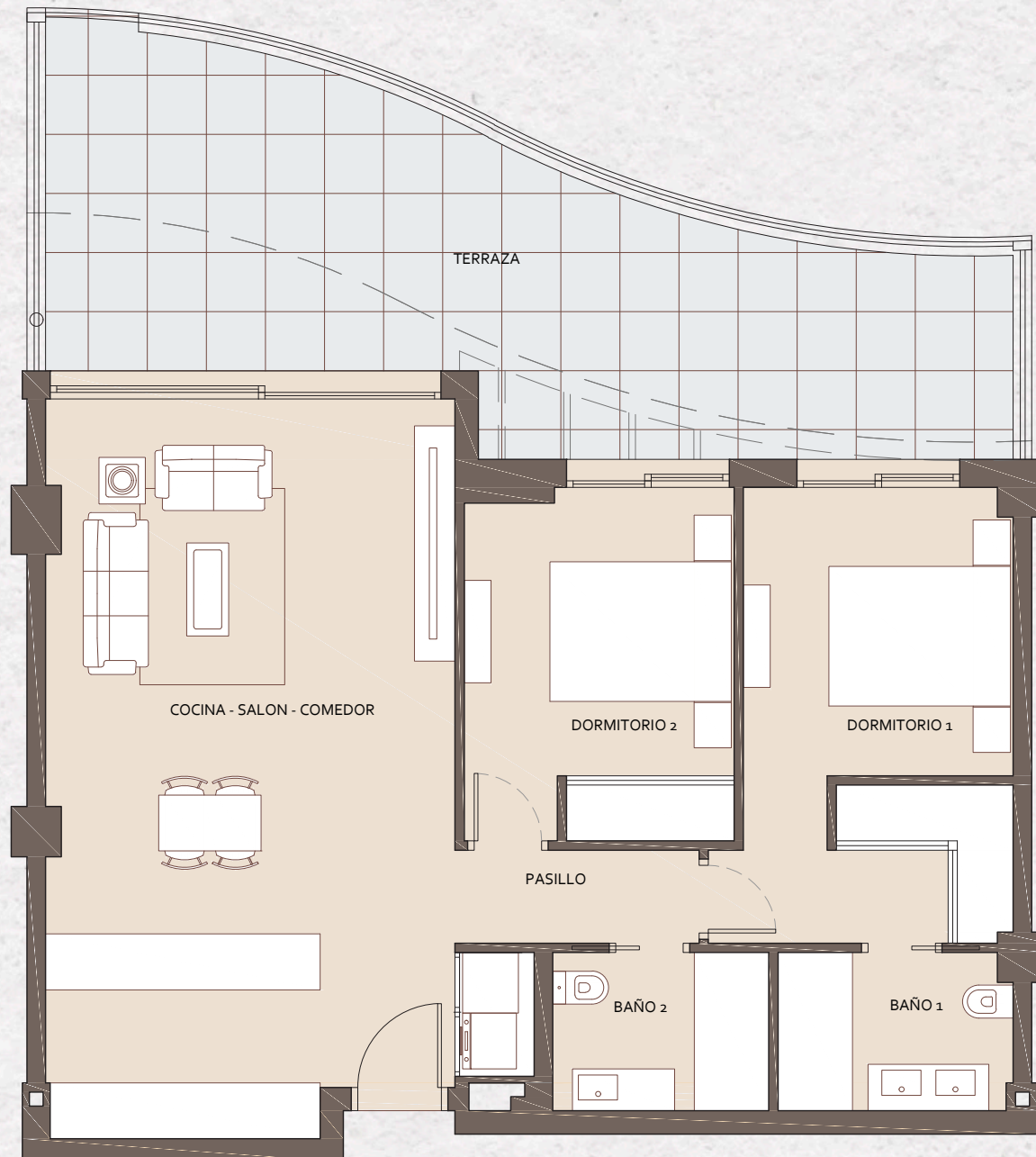
Dormitorio 1	14,35 m ²
Dormitorio 2	10,90 m ²
Baño 1	4,30 m ²
Baño 2	4,05 m ²
Pasillo	2,60 m ²
Salón-Comedor-Cocina	32,80 m ²
Terraza	31,80 m ²

Superficie útil según Decreto 218/2005 75,90 m²

Superficie construida según Decreto 218/2005 104,16 m²



BAJO B



Superficie Construida

Super. útil interior + exterior	86,65 m ²
Super. constr. interior + exterior cubier	87,70 m ²
Super. constr. cubierta + zona común	103,11 m ²

Superficie Útil

Dormitorio 1	14,35 m ²
Dormitorio 2	10,90 m ²
Baño 1	4,30 m ²
Baño 2	4,05 m ²
Pasillo	2,60 m ²
Salón-Comedor-Cocina	35,20 m ²
Terraza	30,50 m ²

Superficie útil según Decreto 218/2005 78,54 m²

Superficie construida según Decreto 218/2005 104,60 m²

