



Residencial
ALBORADA
 SAN JUAN

Avda. del Comtat de Fabraquer
 San Juan. ALICANTE



PLANO DE URBANIZACIÓN



ALTAMIRA

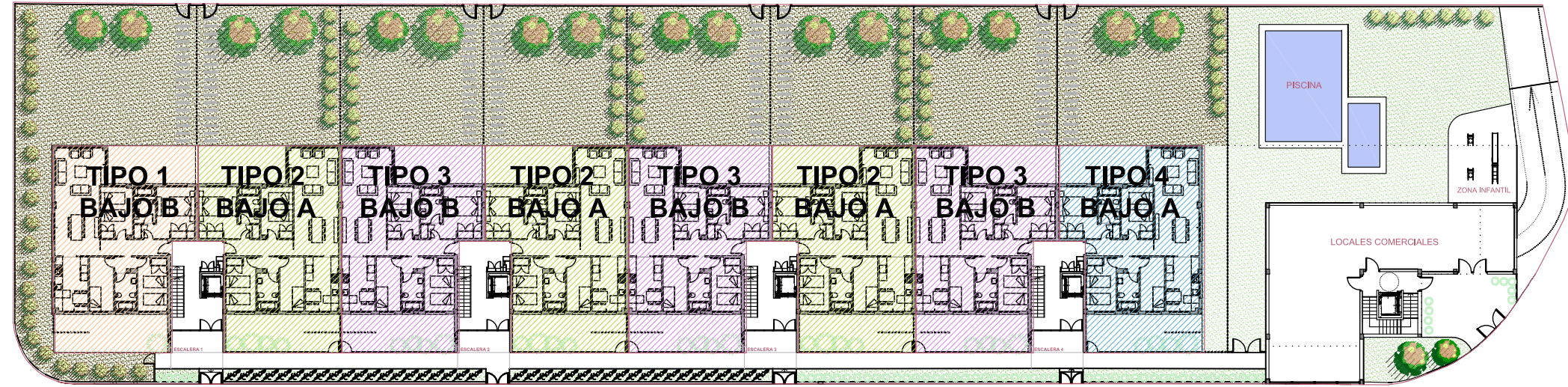
Este documento (tanto su parte gráfica como los datos referidos a superficies) tiene carácter meramente orientativo. sin perjuicio de la información más exacta contenida en la documentación técnica del edificio. Todo el mobiliario que se muestra en este plano, incluido el de la cocina, se ha incluido a efectos meramente orientativos y decorativos. Los datos referidos a superficies, distribución y linderos son meramente orientativos y pueden sufrir variaciones como consecuencia de exigencias comerciales, jurídicas, técnicas o de ejecución de proyecto.



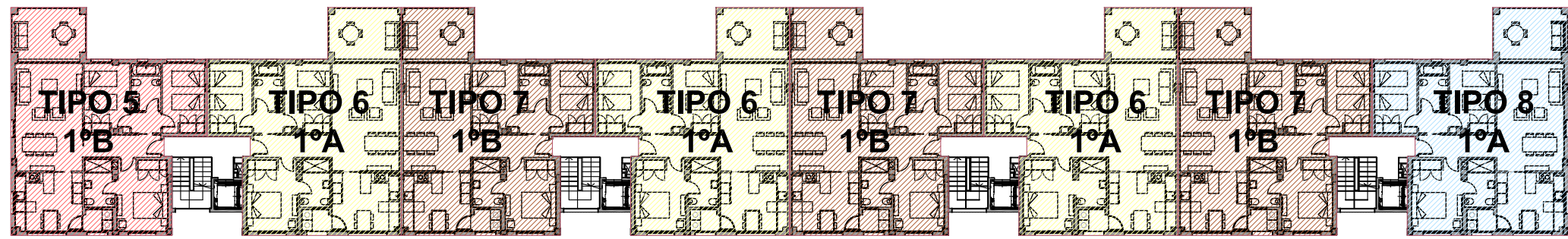
PLANTAS TIPO



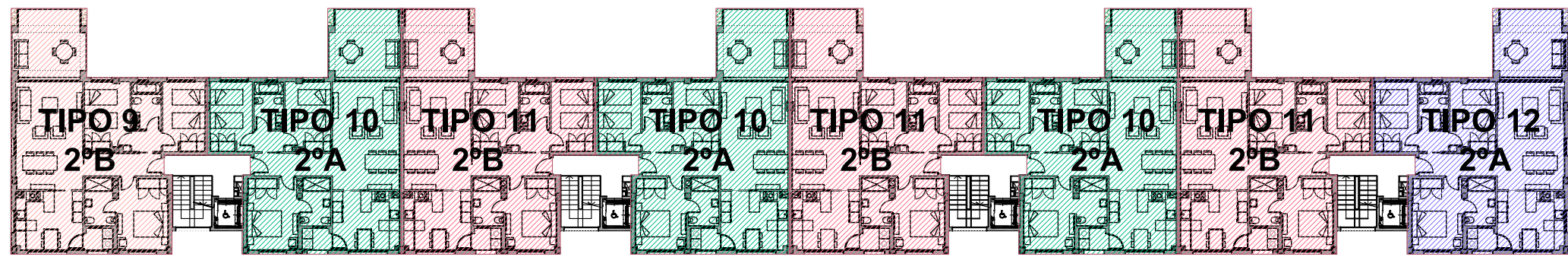
PB



P1^a



P2^a



ESCALERA 1

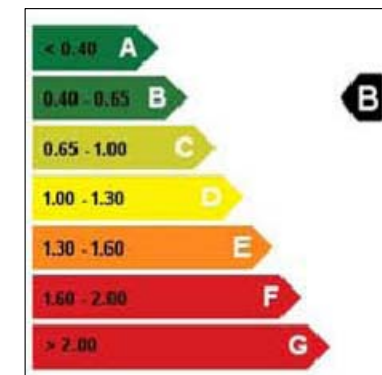
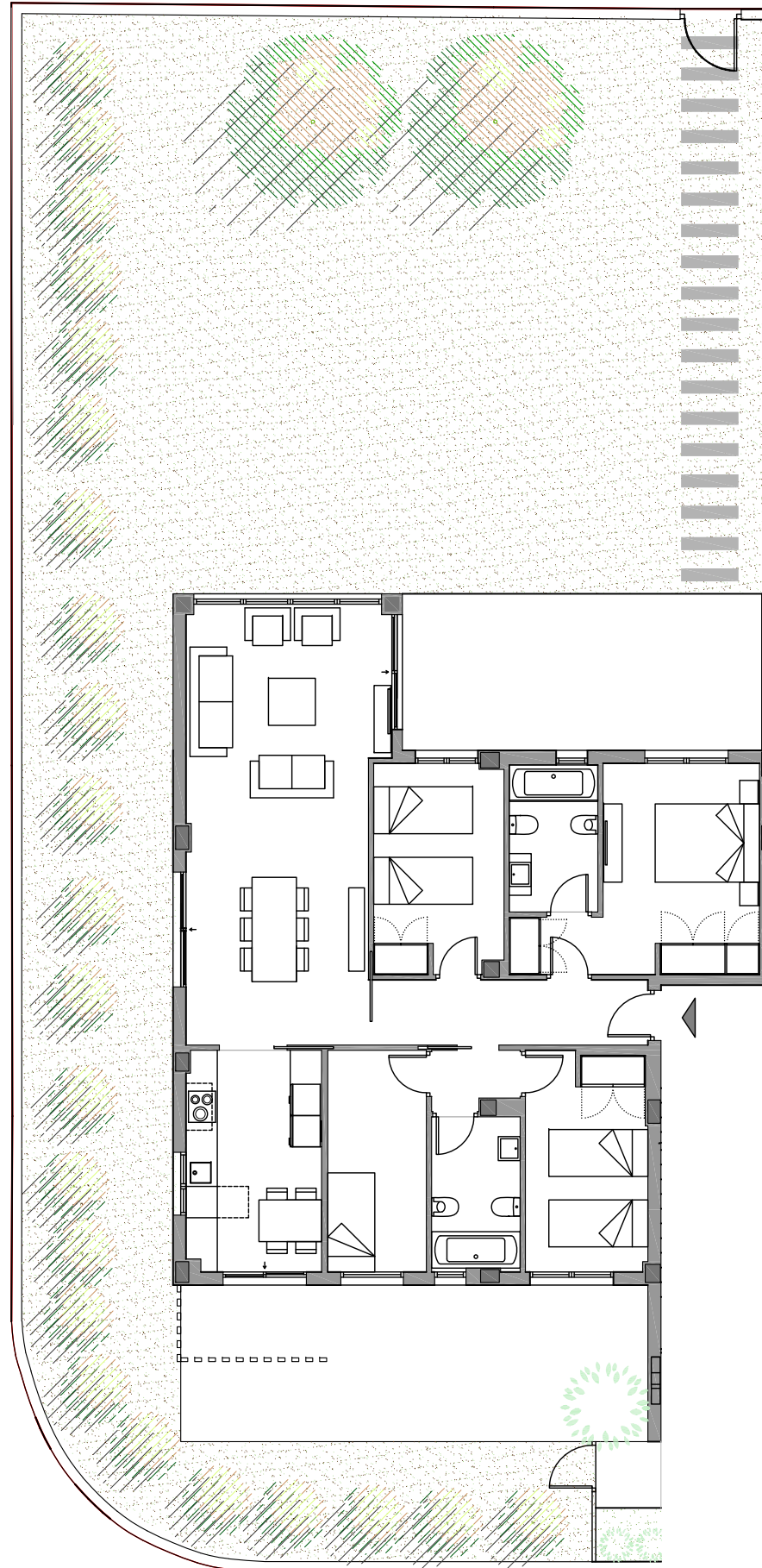
ESCALERA 2

ESCALERA 3

ESCALERA 4



Este documento (tanto su parte gráfica como los datos referidos a superficies) tiene carácter meramente orientativo. sin perjuicio de la información más exacta contenida en la documentación técnica del edificio. Todo el mobiliario que se muestra en este plano, incluido el de la cocina, se ha incluido a efectos meramente orientativos y decorativos. Los datos referidos a superficies, distribución y linderos son meramente orientativos y pueden sufrir variaciones como consecuencia de exigencias comerciales, jurídicas, técnicas o de ejecución de proyecto.



Residencial
ALBORADA
SAN JUAN

Avda. del Comtat de Fabraquer
San Juan. ALICANTE



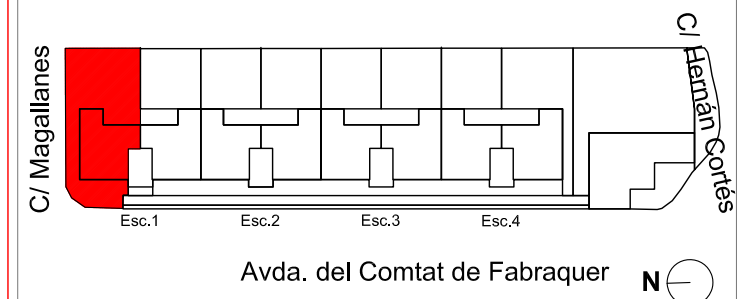
TIPO 1

Esc.1-P.Baja

SUPERFICIES APROXIMADAS m²

Superficie útil *	101
Superficie construida *	132
Supf. Terrazas Descubiertas	47
SUPERFICIE TOTAL	179
Superficie parcela Jardín	236

*Sin incluir terrazas



ALTAMIRA



Residencial
ALBORADA
SAN JUAN

Avda. del Comtat de Fabraquer
San Juan. ALICANTE



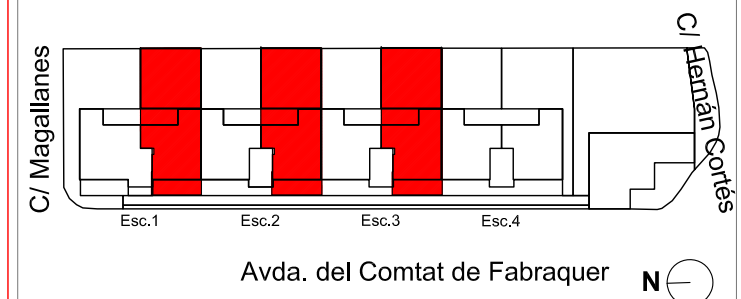
TIPO 2

Esc.1,2 y 3-P.Baja

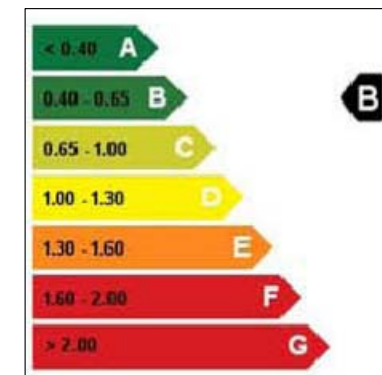
SUPERFICIES APROXIMADAS m²

Superficie útil *	101
Superficie construida *	132
Supf. Terrazas Descubiertas	47
SUPERFICIE TOTAL	179
Superficie parcela Jardín	125

*Sin incluir terrazas



ALTAMIRA



Residencial
ALBORADA
SAN JUAN

Avda. del Comtat de Fabraquer
San Juan. ALICANTE



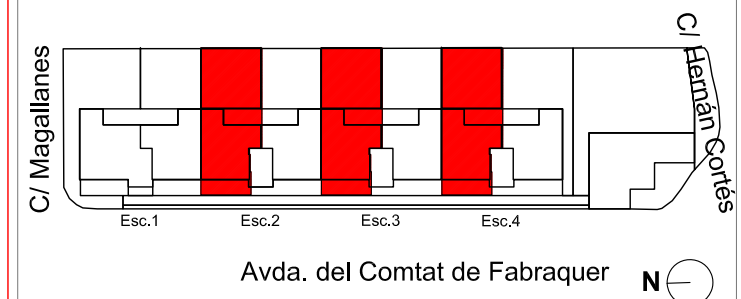
TIPO 3

Esc.2,3 y 4-P.Baja

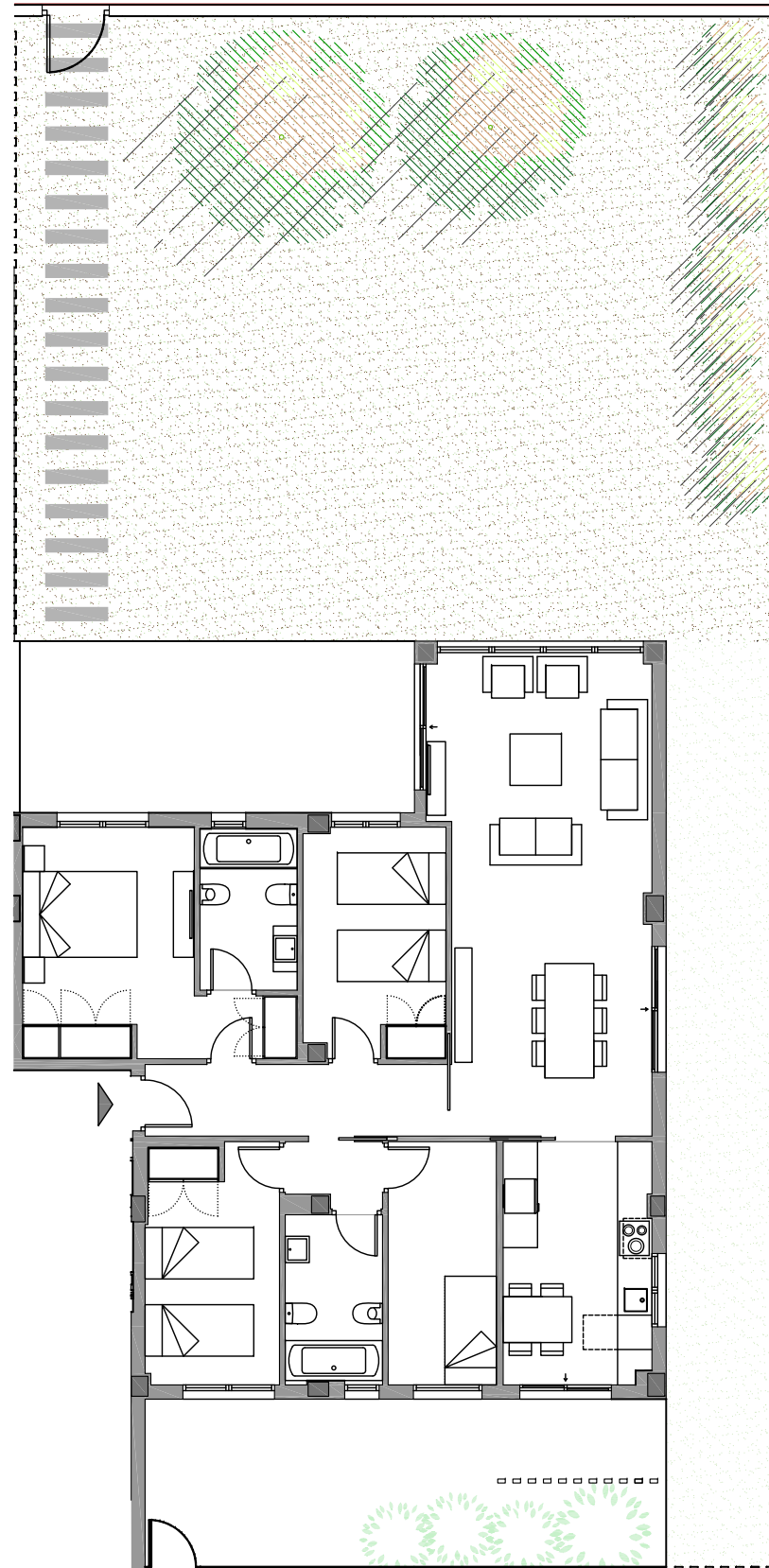
SUPERFICIES APROXIMADAS m²

Superficie útil *	101
Superficie construida *	132
Supf. Terrazas Descubiertas	47
SUPERFICIE TOTAL	179
Superficie parcela Jardín	125

*Sin incluir terrazas



ALTAMIRA



Residencial
ALBORADA
SAN JUAN

Avda. del Comtat de Fabraquer
San Juan. ALICANTE

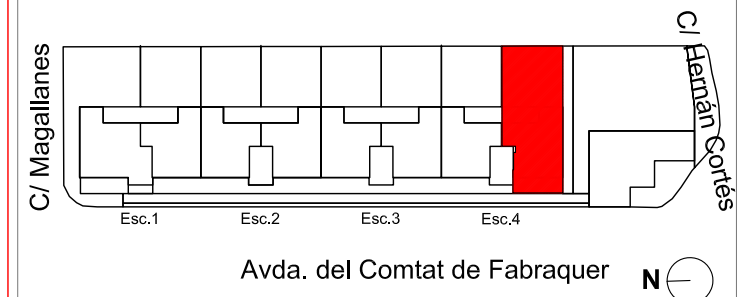


TIPO 4
Esc.4-P.Baja

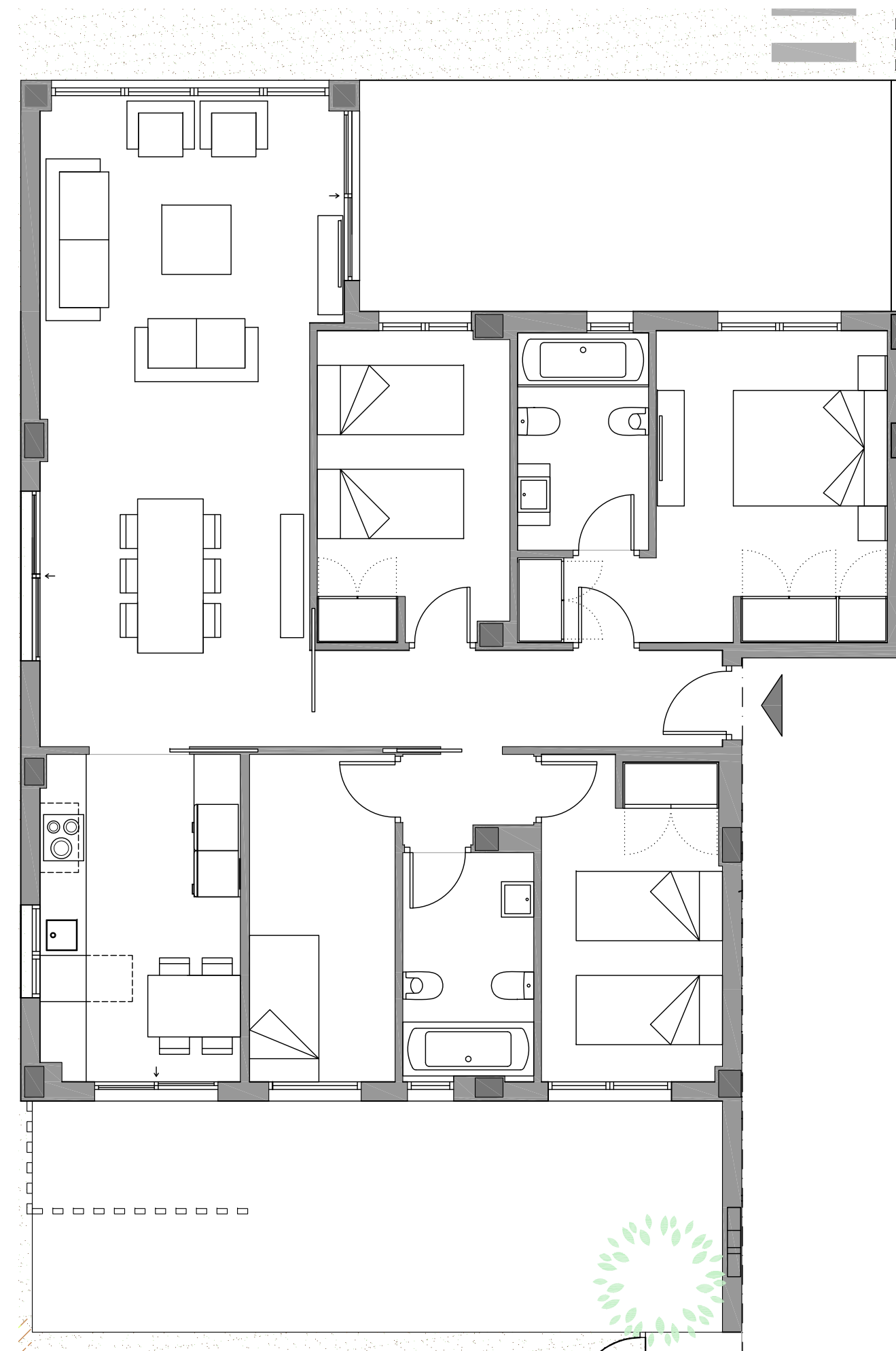
SUPERFICIES APROXIMADAS m²

Superficie útil *	101
Superficie construida *	132
Supf. Terrazas Descubiertas	47
SUPERFICIE TOTAL	179
Superficie parcela Jardín	181

*Sin incluir terrazas



ALTAMIRA



Residencial
ALBORADA
 SAN JUAN

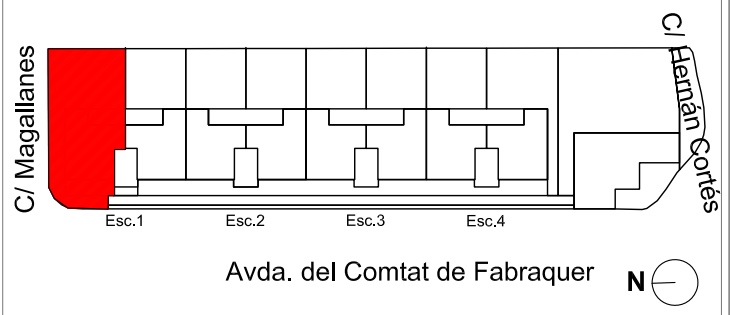
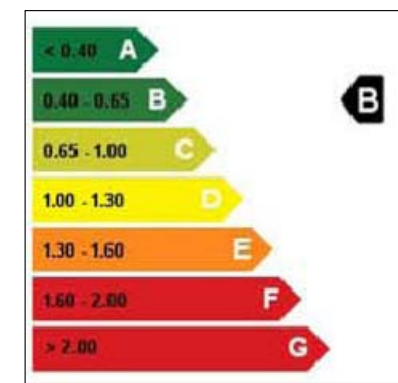
Avda. del Comtat de Fabraquer
San Juan. ALICANTE



TIPO 1
Esc.1-P.Baja
 *Plano sin parcela

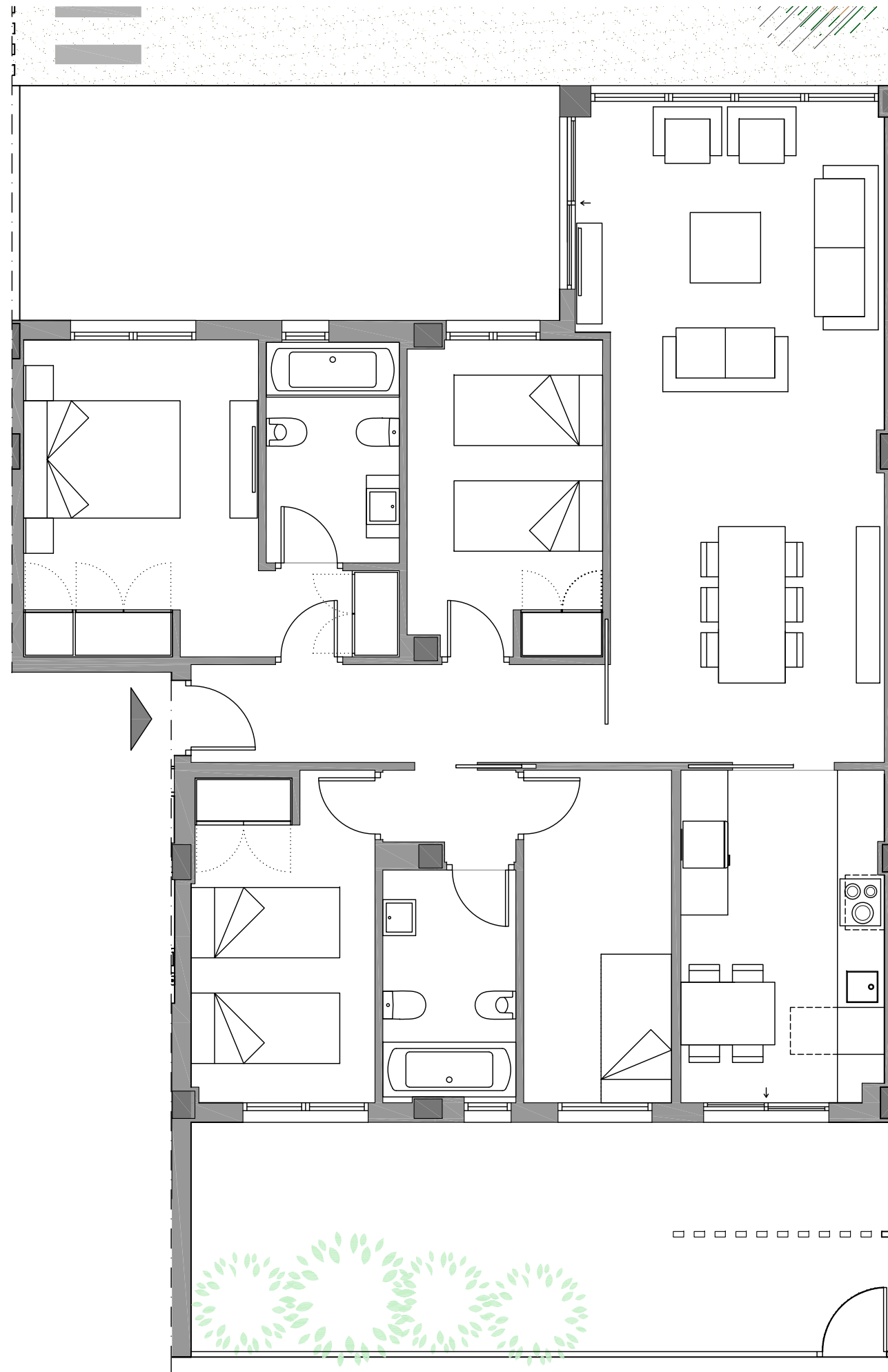
SUPERFICIES APROXIMADAS m ²	
Superficie útil *	101
Superficie construida *	132
Supf. Terrazas Descubiertas	47
SUPERFICIE TOTAL	179
Superficie parcela Jardín	236

*Sin incluir terrazas



ALTAMIRA

Este documento (tanto su parte gráfica como los datos referidos a superficies) tiene carácter meramente orientativo. sin perjuicio de la información más exacta contenida en la documentación técnica del edificio. Todo el mobiliario que se muestra en este plano, incluido el de la cocina, se ha incluido a efectos meramente orientativos y decorativos. Los datos referidos a superficies, distribución y linderos son meramente orientativos y pueden sufrir variaciones como consecuencia de exigencias comerciales, jurídicas, técnicas o de ejecución de proyecto.



ESCALA GRÁFICA



Residencial
ALBORADA
SAN JUAN

Avda. del Comtat de Fabraquer
San Juan. ALICANTE

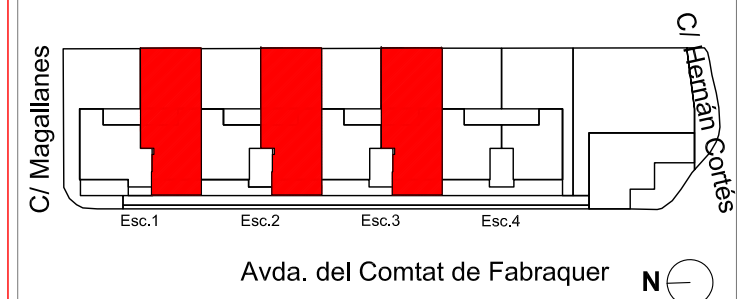


TIPO 2
Esc.1,2 y 3-P.Baja
*Plano sin parcela

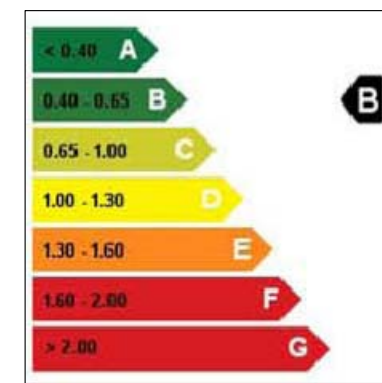
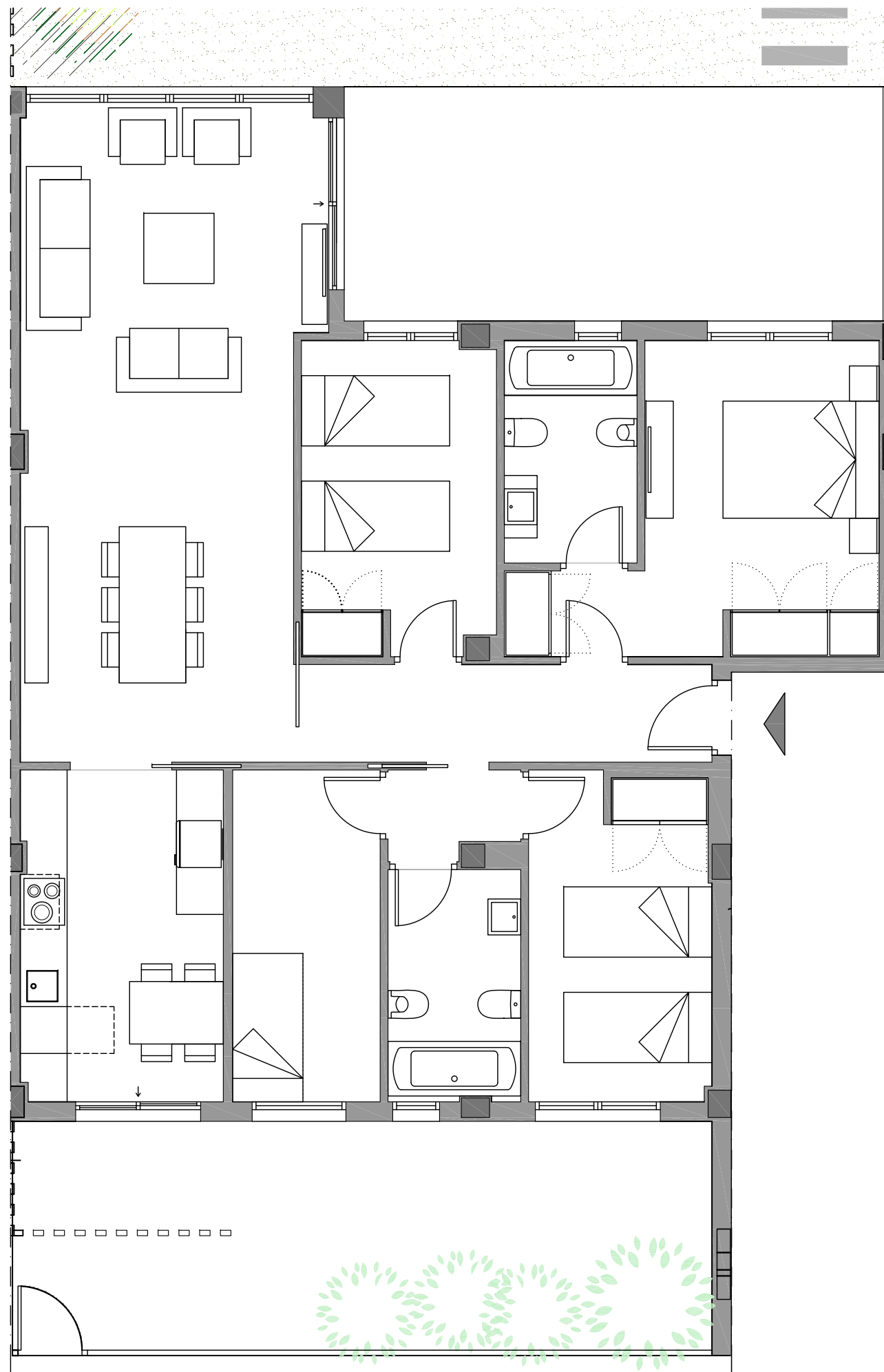
SUPERFICIES APROXIMADAS m²

Superficie útil *	101
Superficie construida *	132
Supf. Terrazas Descubiertas	47
SUPERFICIE TOTAL	179
Superficie parcela Jardín	125

*Sin incluir terrazas



ALTAMIRA



Residencial
ALBORADA
SAN JUAN

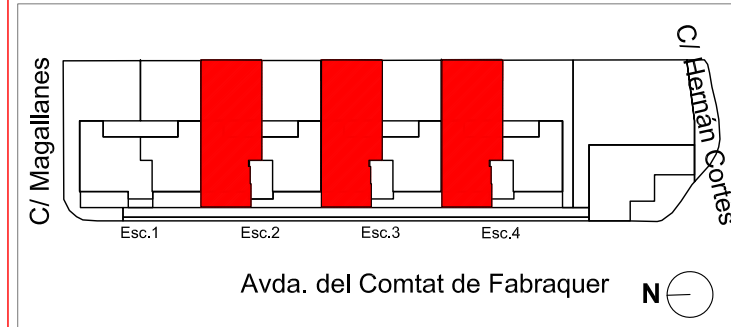
Avda. del Comtat de Fabraquer
San Juan. ALICANTE



TIPO 3
Esc.2,3 y 4-P.Baja
*Plano sin parcela

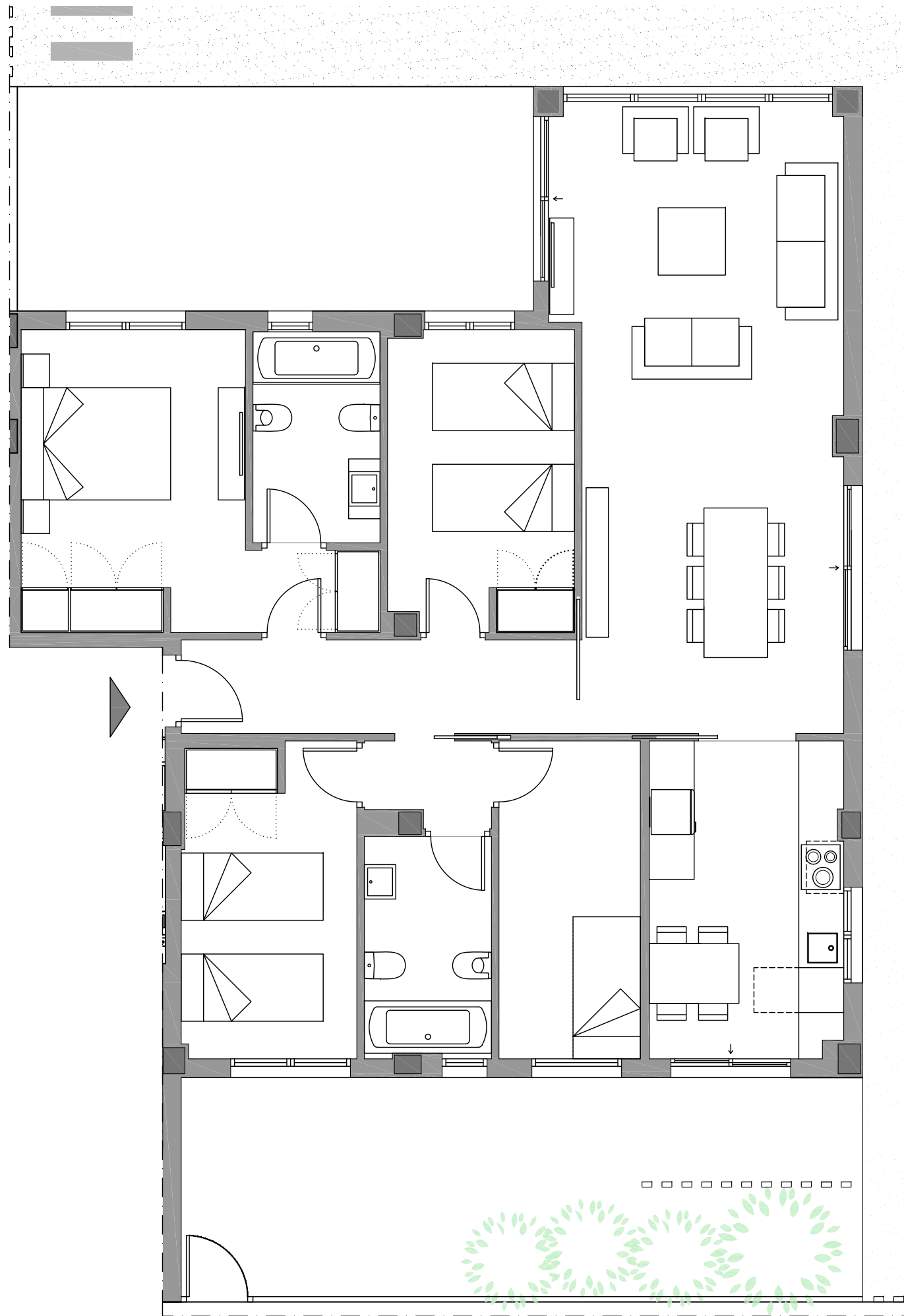
SUPERFICIES APROXIMADAS m ²	
Superficie útil *	101
Superficie construida *	132
Supf. Terrazas Descubiertas	47
SUPERFICIE TOTAL	179
Superficie parcela Jardín	125

*Sin incluir terrazas



ALTAMIRA

Este documento (tanto su parte gráfica como los datos referidos a superficies) tiene carácter meramente orientativo. sin perjuicio de la información más exacta contenida en la documentación técnica del edificio. Todo el mobiliario que se muestra en este plano, incluido el de la cocina, se ha incluido a efectos meramente orientativos y decorativos. Los datos referidos a superficies, distribución y linderos son meramente orientativos y pueden sufrir variaciones como consecuencia de exigencias comerciales, jurídicas, técnicas o de ejecución de proyecto.



ESCALA GRÁFICA



Residencial
ALBORADA
SAN JUAN

Avda. del Comtat de Fabraquer
San Juan. ALICANTE

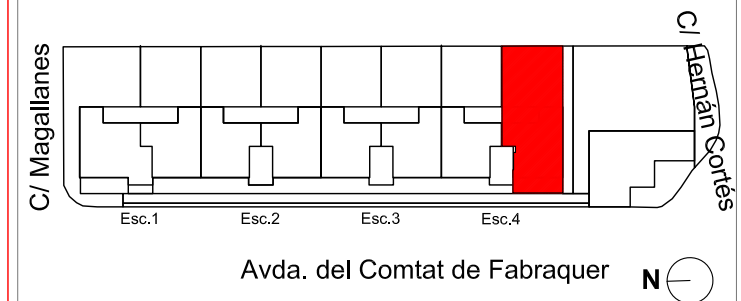


TIPO 4
Esc.4-P.Baja
*Plano sin parcela

SUPERFICIES APROXIMADAS m²

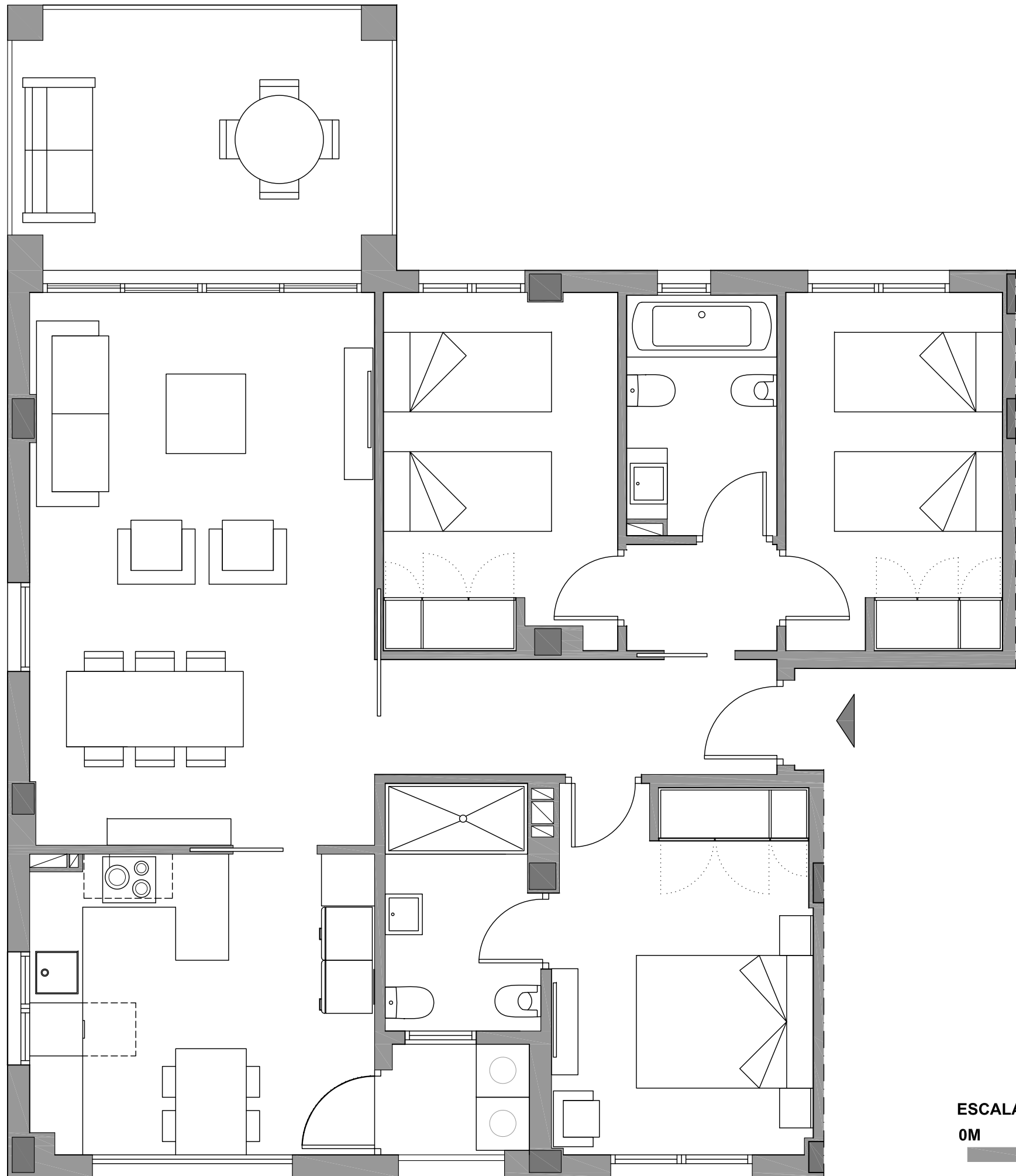
Superficie útil *	101
Superficie construida *	132
Supf. Terrazas Descubiertas	47
SUPERFICIE TOTAL	179
Superficie parcela Jardín	181

*Sin incluir terrazas



ALTAMIRA





ESCALA GRÁFICA



Residencial
ALBORADA
SAN JUAN

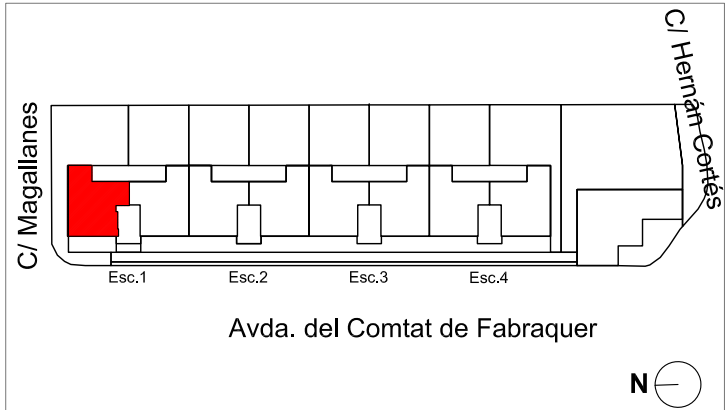
Avda. del Comtat de Fabraquer
San Juan. ALICANTE



TIPO 5
Esc.1-P.1ª

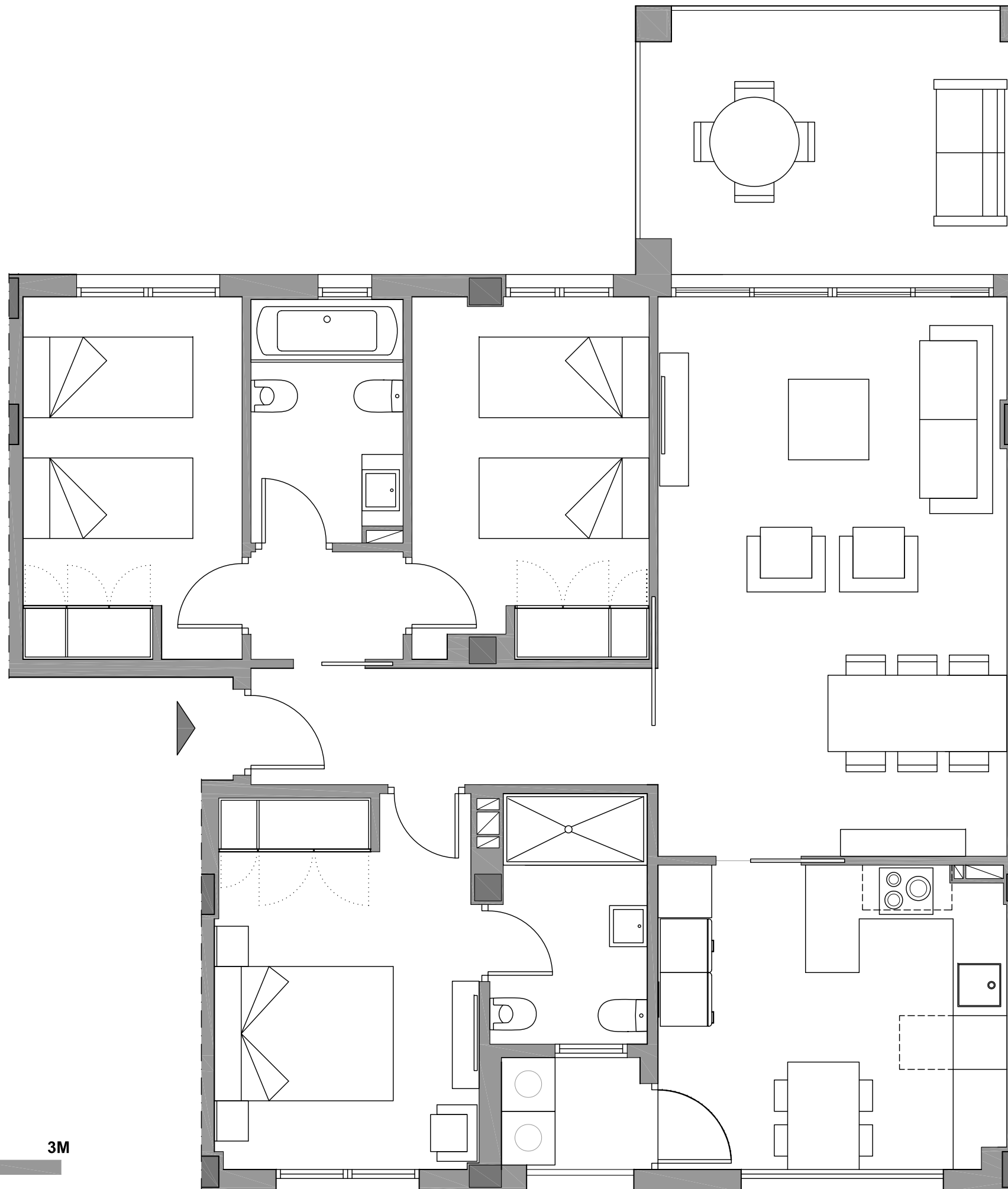
SUPERFICIES APROXIMADAS m ²	
Superficie útil *	88
Superficie construida *	115
Supf. Terrazas Cubiertas	12
SUPERFICIE TOTAL	127

*Sin incluir terrazas



ALTAMIRA

Este documento (tanto su parte gráfica como los datos referidos a superficies) tiene carácter meramente orientativo. sin perjuicio de la información más exacta contenida en la documentación técnica del edificio. Todo el mobiliario que se muestra en este plano, incluido el de la cocina, se ha incluido a efectos meramente orientativos y decorativos. Los datos referidos a superficies, distribución y linderos son meramente orientativos y pueden sufrir variaciones como consecuencia de exigencias comerciales, jurídicas, técnicas o de ejecución de proyecto.



ESCALA GRÁFICA



Residencial
ALBORADA
SAN JUAN

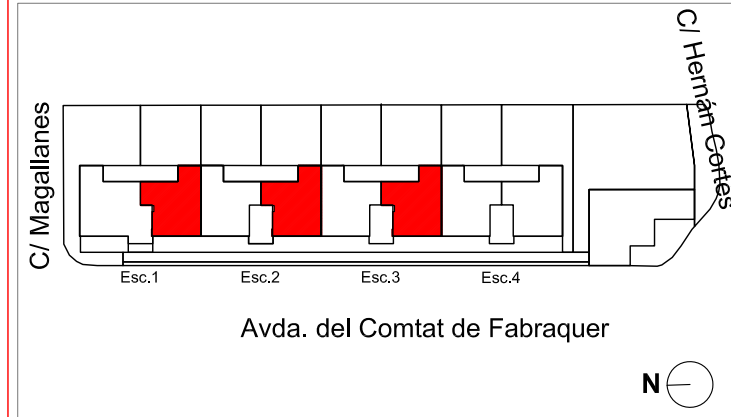
Avda. del Comtat de Fabraquer
San Juan. ALICANTE



TIPO 6
Esc.1,2 y 3-P.1ª

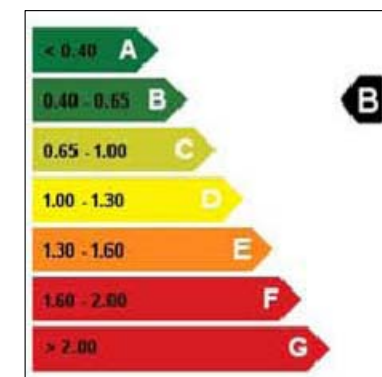
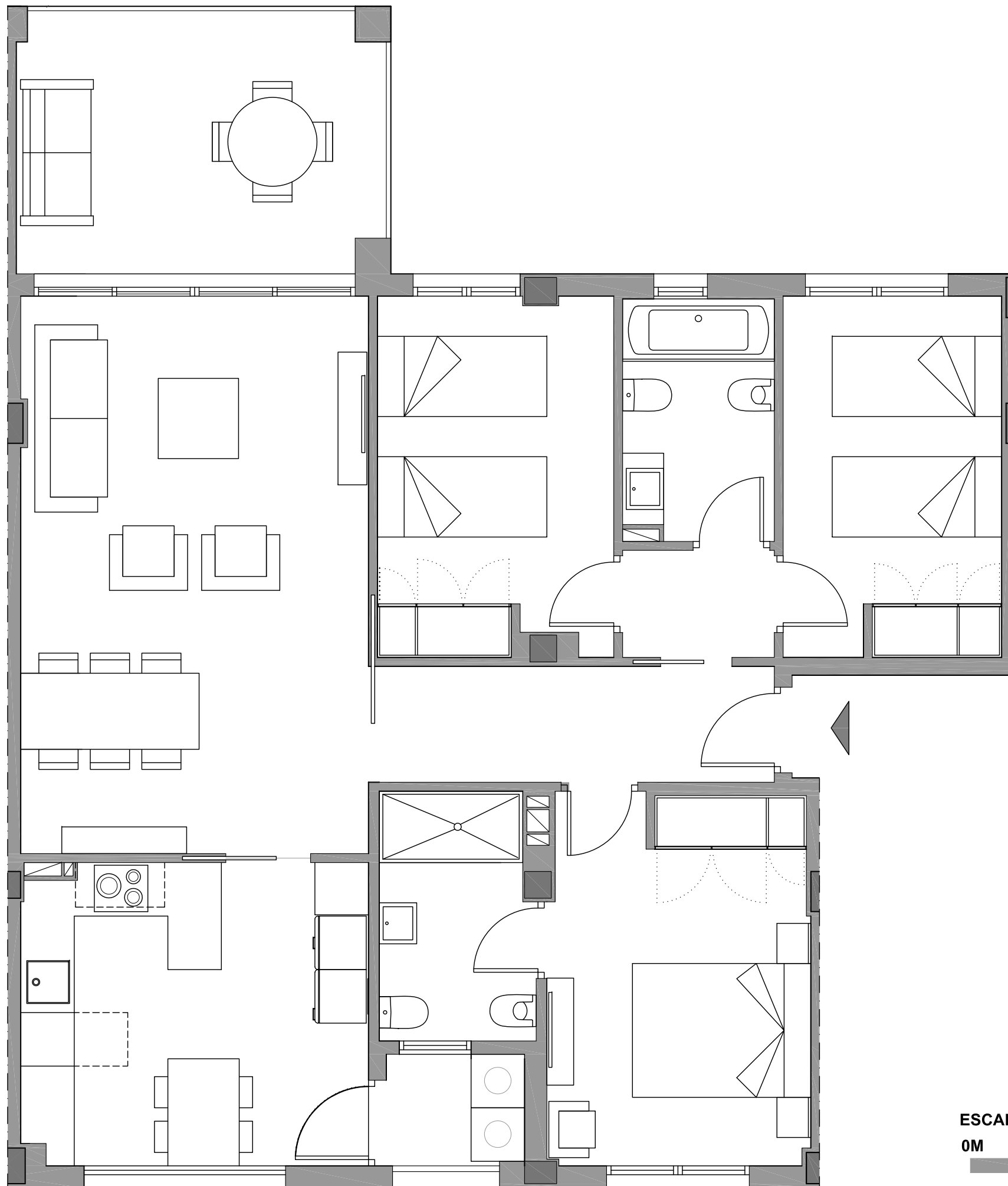
SUPERFICIES APROXIMADAS m ²	
Superficie útil *	88
Superficie construida *	115
Supf. Terrazas Cubiertas	12
SUPERFICIE TOTAL	127

*Sin incluir terrazas



ALTAMIRA

Este documento (tanto su parte gráfica como los datos referidos a superficies) tiene carácter meramente orientativo. Sin perjuicio de la información más exacta contenida en la documentación técnica del edificio. Todo el mobiliario que se muestra en este plano, incluido el de la cocina, se ha incluido a efectos meramente orientativos y decorativos. Los datos referidos a superficies, distribución y linderos son meramente orientativos y pueden sufrir variaciones como consecuencia de exigencias comerciales, jurídicas, técnicas o de ejecución de proyecto.



ESCALA GRÁFICA



Residencial
ALBORADA
SAN JUAN

Avda. del Comtat de Fabraquer
San Juan. ALICANTE



TIPO 7
Esc.2,3 y 4-P.1ª

SUPERFICIES APROXIMADAS m²

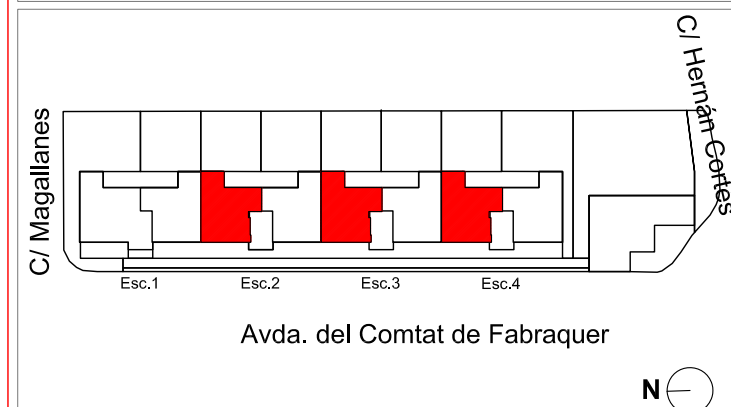
Superficie útil * 88

Superficie construida * 115

Supf. Terrazas Cubiertas 12

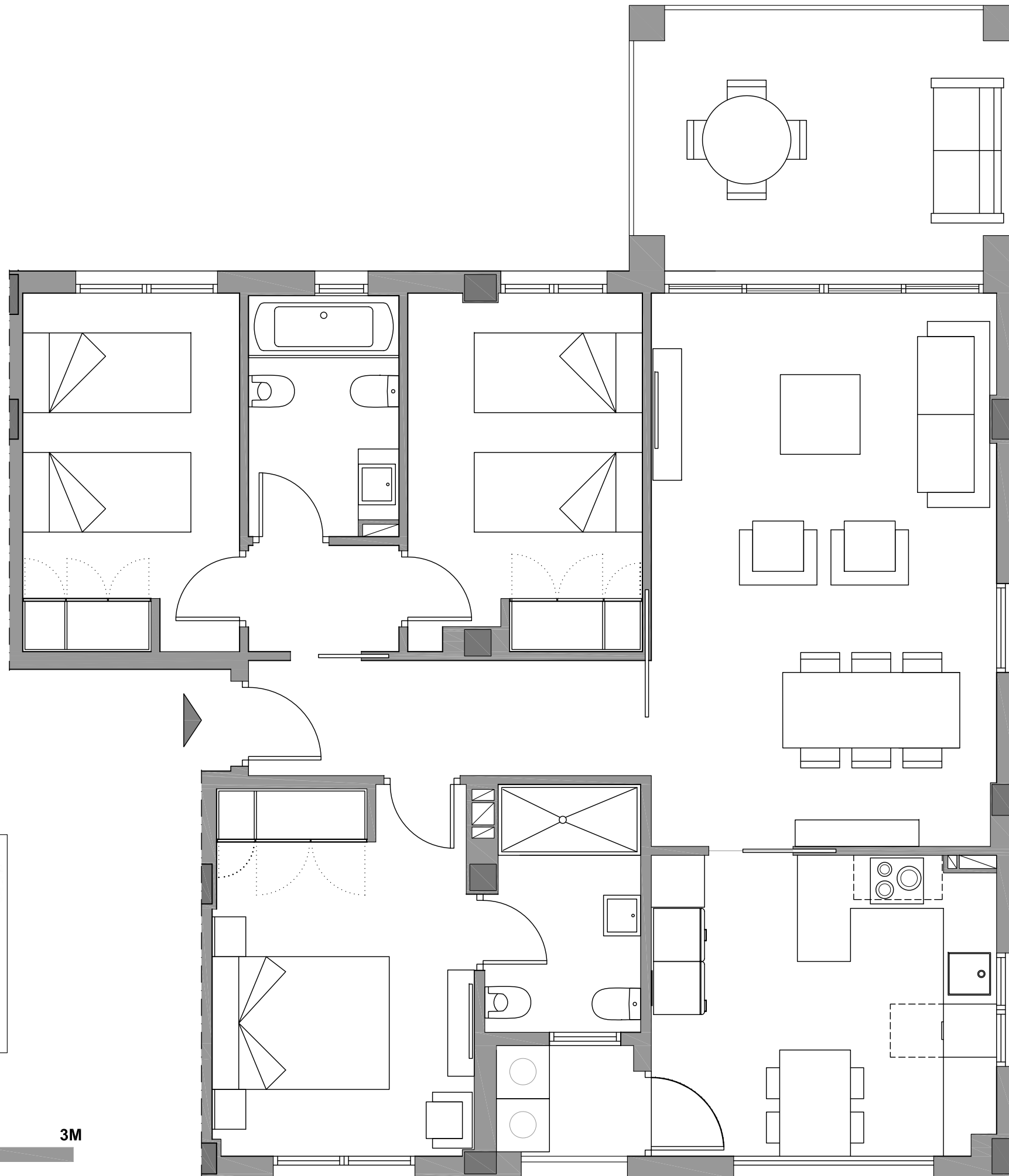
SUPERFICIE TOTAL 127

*Sin incluir terrazas



ALTAMIRA





ESCALA GRÁFICA



Residencial
ALBORADA
SAN JUAN

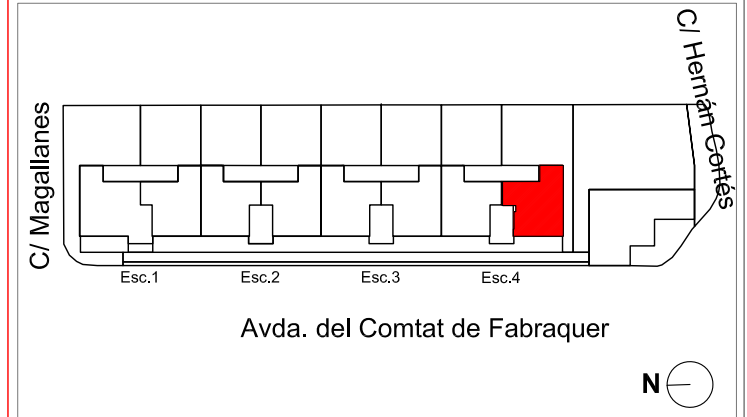
Avda. del Comtat de Fabraquer
San Juan. ALICANTE



TIPO 8
Esc.4-P.1ª

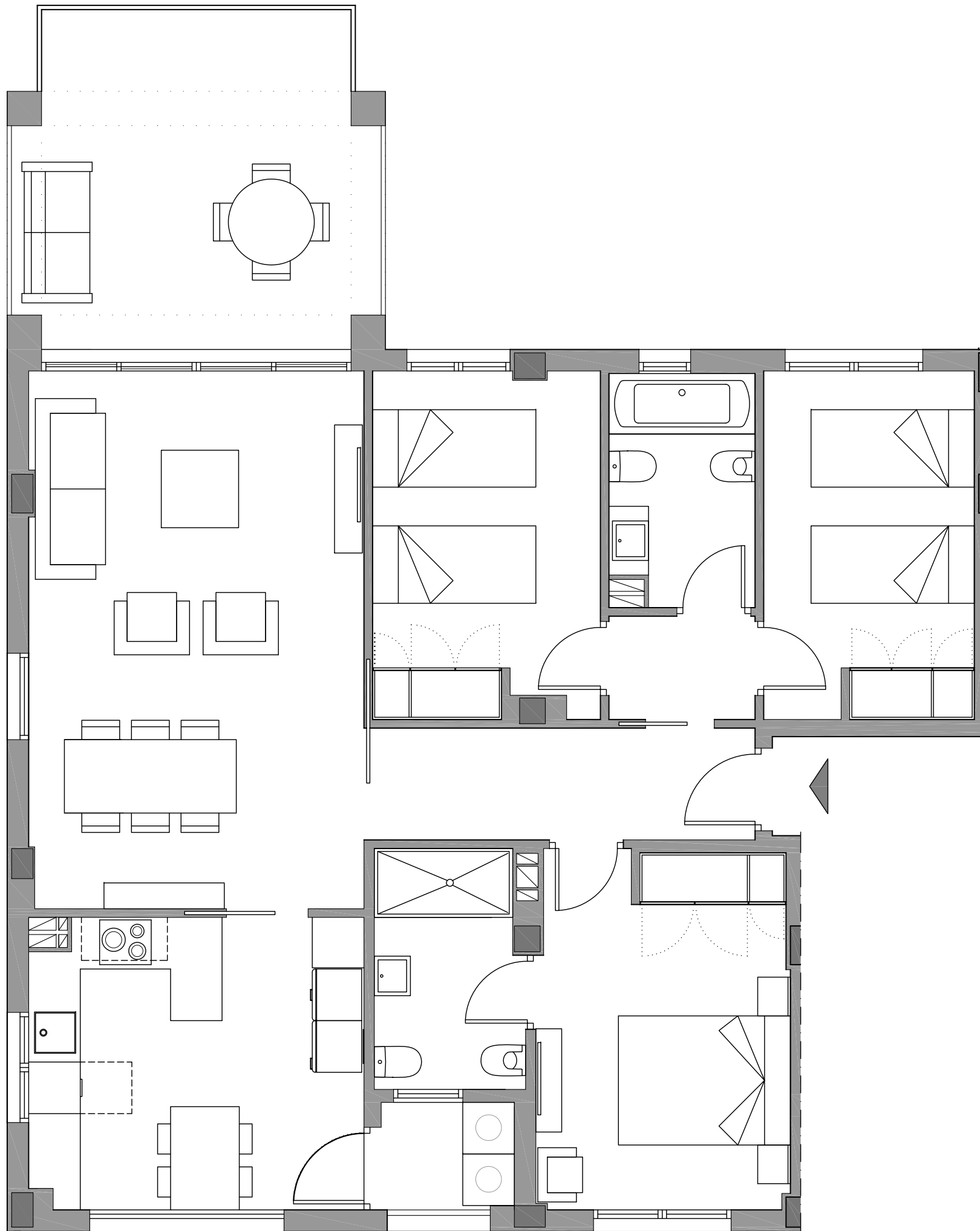
SUPERFICIES APROXIMADAS m ²	
Superficie útil *	88
Superficie construida *	115
Supf. Terrazas Cubiertas	12
SUPERFICIE TOTAL	127

*Sin incluir terrazas



ALTAMIRA

Este documento (tanto su parte gráfica como los datos referidos a superficies) tiene carácter meramente orientativo. Sin perjuicio de la información más exacta contenida en la documentación técnica del edificio. Todo el mobiliario que se muestra en este plano, incluido el de la cocina, se ha incluido a efectos meramente orientativos y decorativos. Los datos referidos a superficies, distribución y linderos son meramente orientativos y pueden sufrir variaciones como consecuencia de exigencias comerciales, jurídicas, técnicas o de ejecución de proyecto.



Residencial
ALBORADA
 SAN JUAN

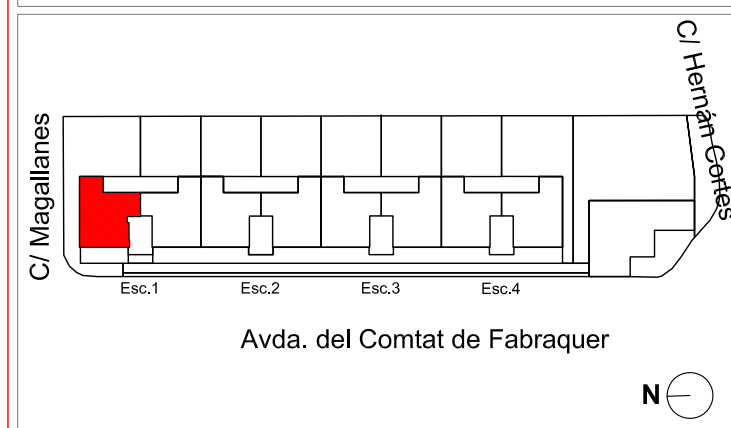
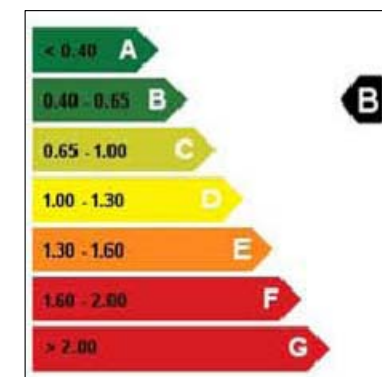
Avda. del Comtat de Fabraquer
San Juan. ALICANTE



TIPO 9
Esc.1-P.2ª

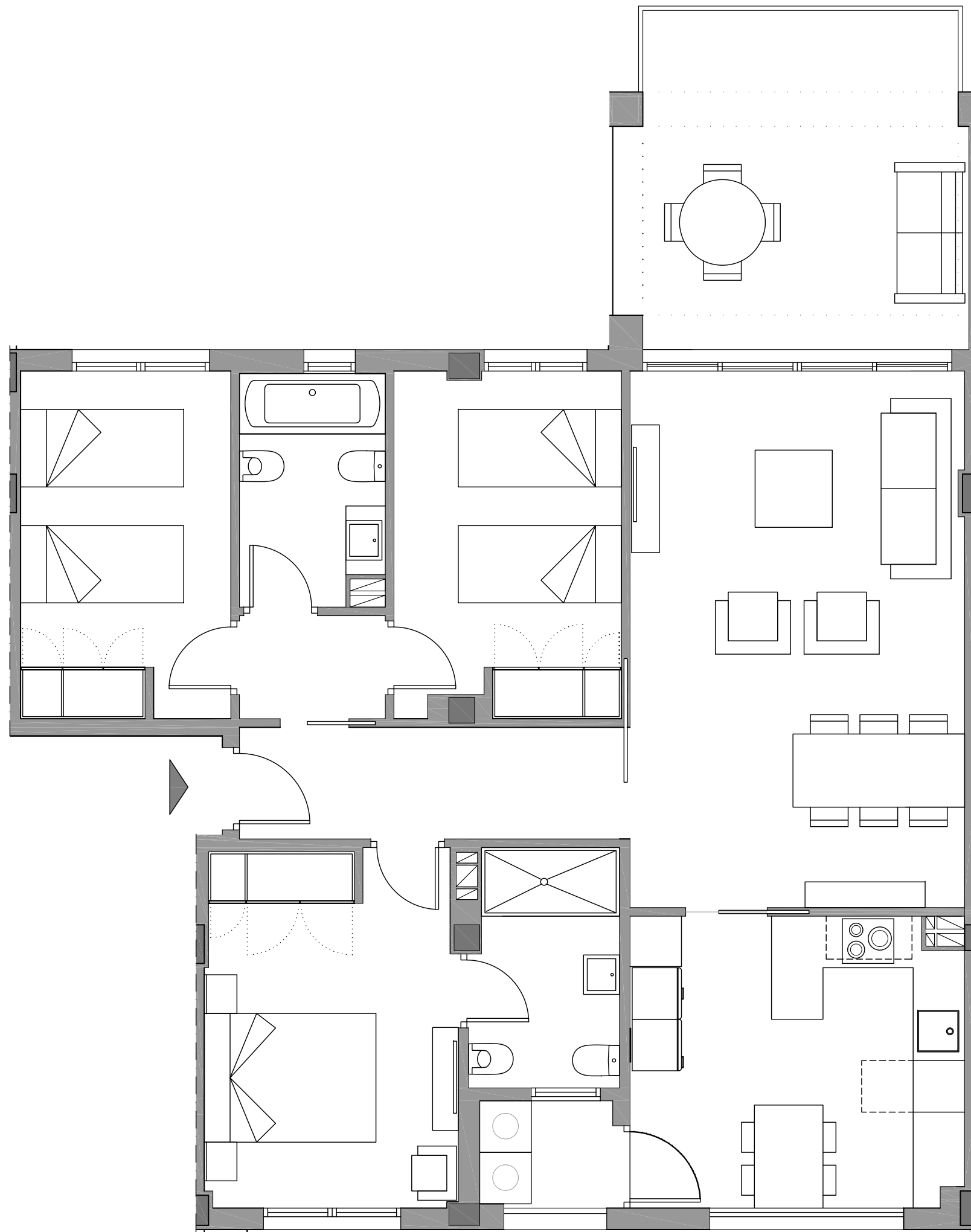
SUPERFICIES APROXIMADAS m ²	
Superficie útil *	88
Superficie construida *	115
Supf. Terrazas Descubiertas	16
SUPERFICIE TOTAL	131

*Sin incluir terrazas



ALTAMIRA

Este documento (tanto su parte gráfica como los datos referidos a superficies) tiene carácter meramente orientativo. sin perjuicio de la información más exacta contenida en la documentación técnica del edificio. Todo el mobiliario que se muestra en este plano, incluido el de la cocina, se ha incluido a efectos meramente orientativos y decorativos. Los datos referidos a superficies, distribución y linderos son meramente orientativos y pueden sufrir variaciones como consecuencia de exigencias comerciales, jurídicas, técnicas o de ejecución de proyecto.



ESCALA GRÁFICA



Residencial
ALBORADA
 SAN JUAN

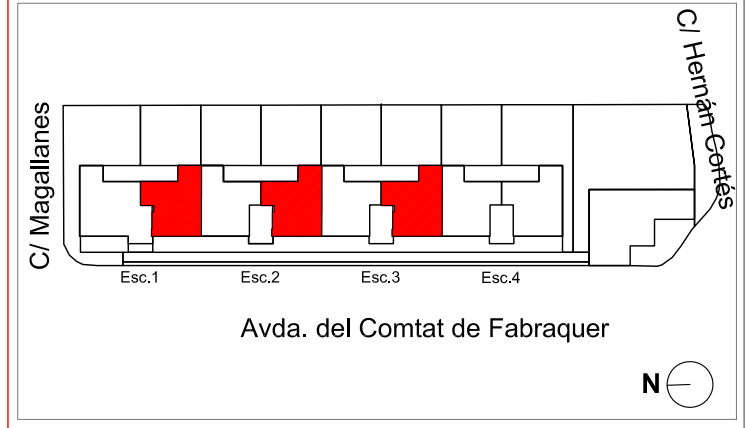
Avda. del Comtat de Fabraquer
 San Juan. ALICANTE



TIPO 10
 Esc.1,2 y 3-P.2ª

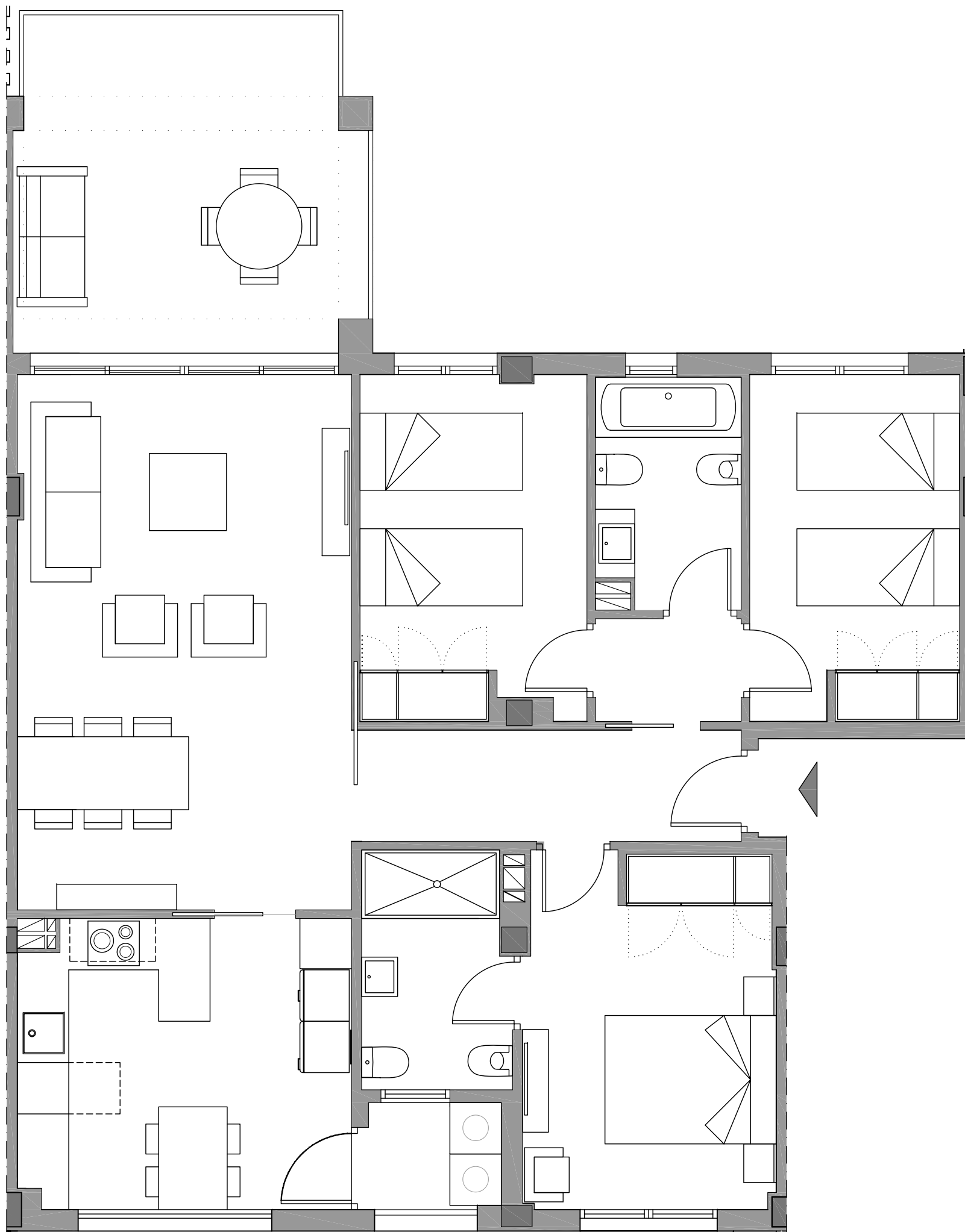
SUPERFICIES APROXIMADAS m ²	
Superficie útil *	88
Superficie construida *	115
Supf. Terrazas Descubiertas	16
SUPERFICIE TOTAL	131

*Sin incluir terrazas



ALTAMIRA

Este documento (tanto su parte gráfica como los datos referidos a superficies) tiene carácter meramente orientativo. sin perjuicio de la información más exacta contenida en la documentación técnica del edificio. Todo el mobiliario que se muestra en este plano, incluido el de la cocina, se ha incluido a efectos meramente orientativos y decorativos. Los datos referidos a superficies, distribución y linderos son meramente orientativos y pueden sufrir variaciones como consecuencia de exigencias comerciales, jurídicas, técnicas o de ejecución de proyecto.



Residencial
ALBORADA
 SAN JUAN

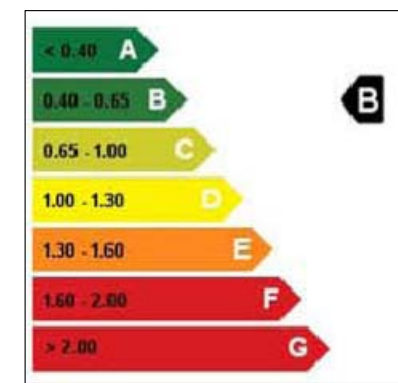
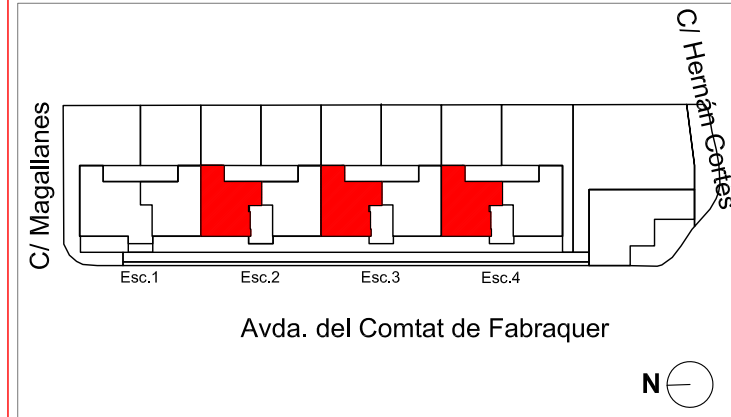
**Avda. del Comtat de Fabraquer
 San Juan. ALICANTE**



TIPO 11
Esc.2,3 y 4-P.2ª

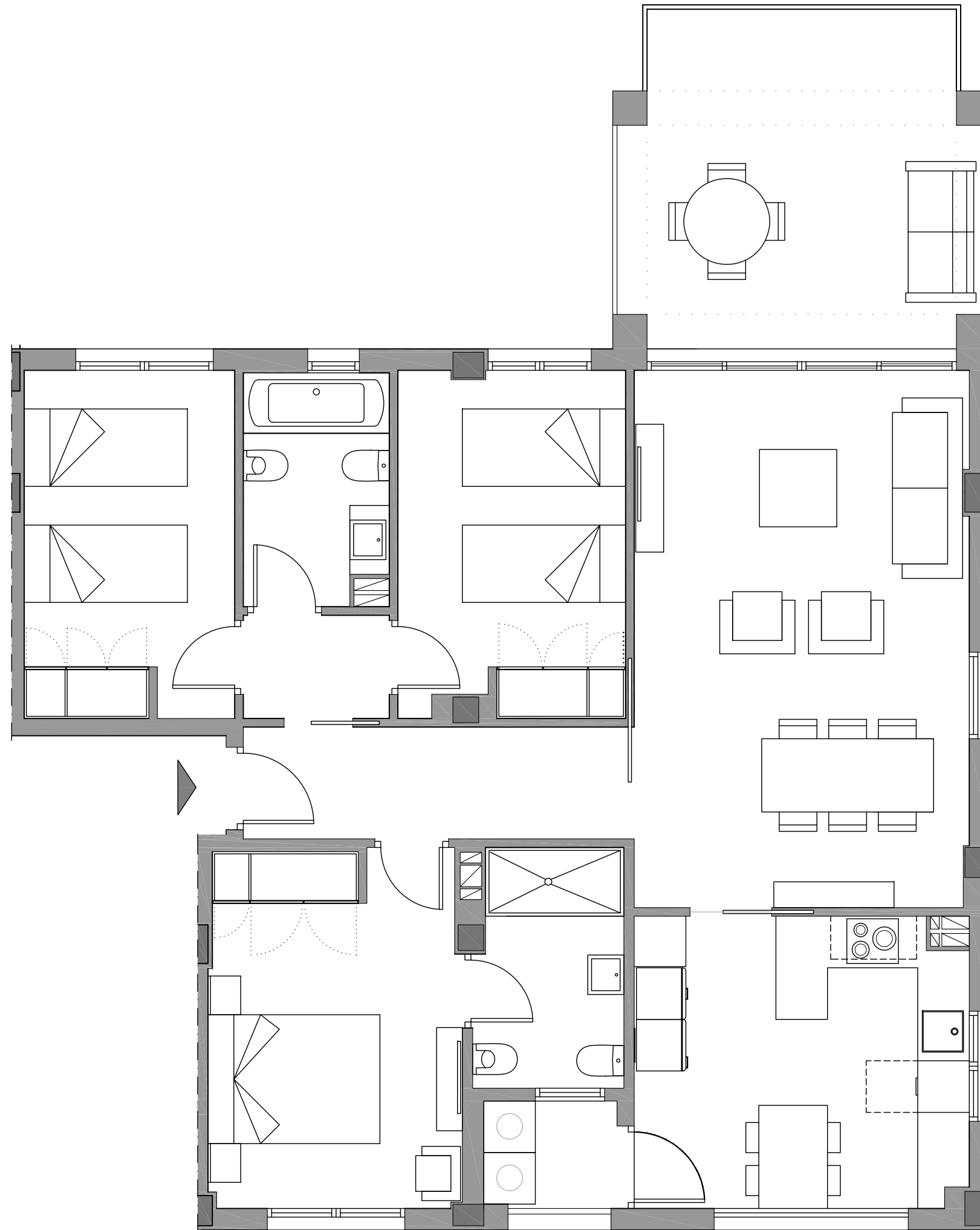
SUPERFICIES APROXIMADAS m ²	
Superficie útil *	88
Superficie construida *	115
Supf. Terrazas Descubiertas	16
SUPERFICIE TOTAL	131

*Sin incluir terrazas



Este documento (tanto su parte gráfica como los datos referidos a superficies) tiene carácter meramente orientativo. Sin perjuicio de la información más exacta contenida en la documentación técnica del edificio. Todo el mobiliario que se muestra en este plano, incluido el de la cocina, se ha incluido a efectos meramente orientativos y decorativos. Los datos referidos a superficies, distribución y linderos son meramente orientativos y pueden sufrir variaciones como consecuencia de exigencias comerciales, jurídicas, técnicas o de ejecución de proyecto.

ALTAMIRA



ESCALA GRÁFICA



Residencial
ALBORADA
SAN JUAN

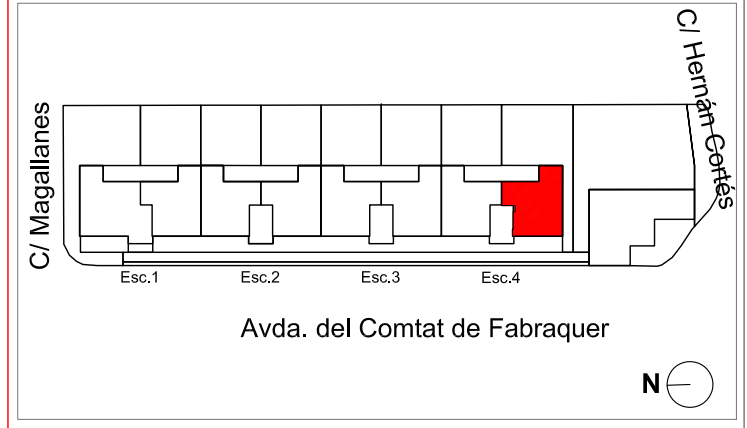
**Avda. del Comtat de Fabraquer
San Juan. ALICANTE**



TIPO 12
Esc.4-P.2ª

SUPERFICIES APROXIMADAS m ²	
Superficie útil *	88
Superficie construida *	115
Supf. Terrazas Descubiertas	16
SUPERFICIE TOTAL	131

*Sin incluir terrazas



ALTAMIRA

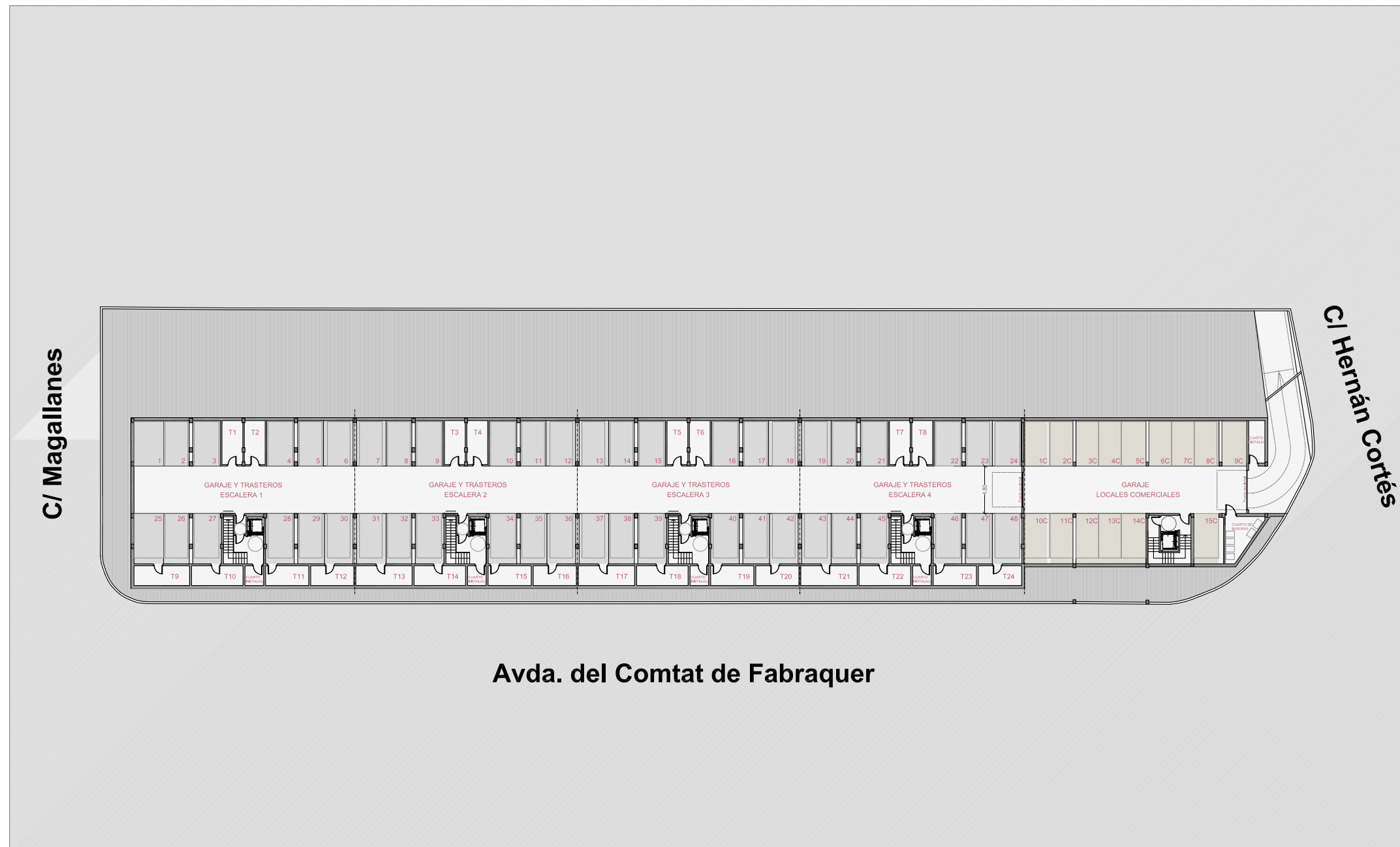
Este documento (tanto su parte gráfica como los datos referidos a superficies) tiene carácter meramente orientativo. sin perjuicio de la información más exacta contenida en la documentación técnica del edificio. Todo el mobiliario que se muestra en este plano, incluido el de la cocina, se ha incluido a efectos meramente orientativos y decorativos. Los datos referidos a superficies, distribución y linderos son meramente orientativos y pueden sufrir variaciones como consecuencia de exigencias comerciales, jurídicas, técnicas o de ejecución de proyecto.



PLANTA SÓTANO

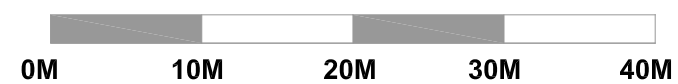
48 uds. PLAZA GARAJE VIVIENDA

15 uds. PLAZA GARAJE LOCAL COMERCIAL



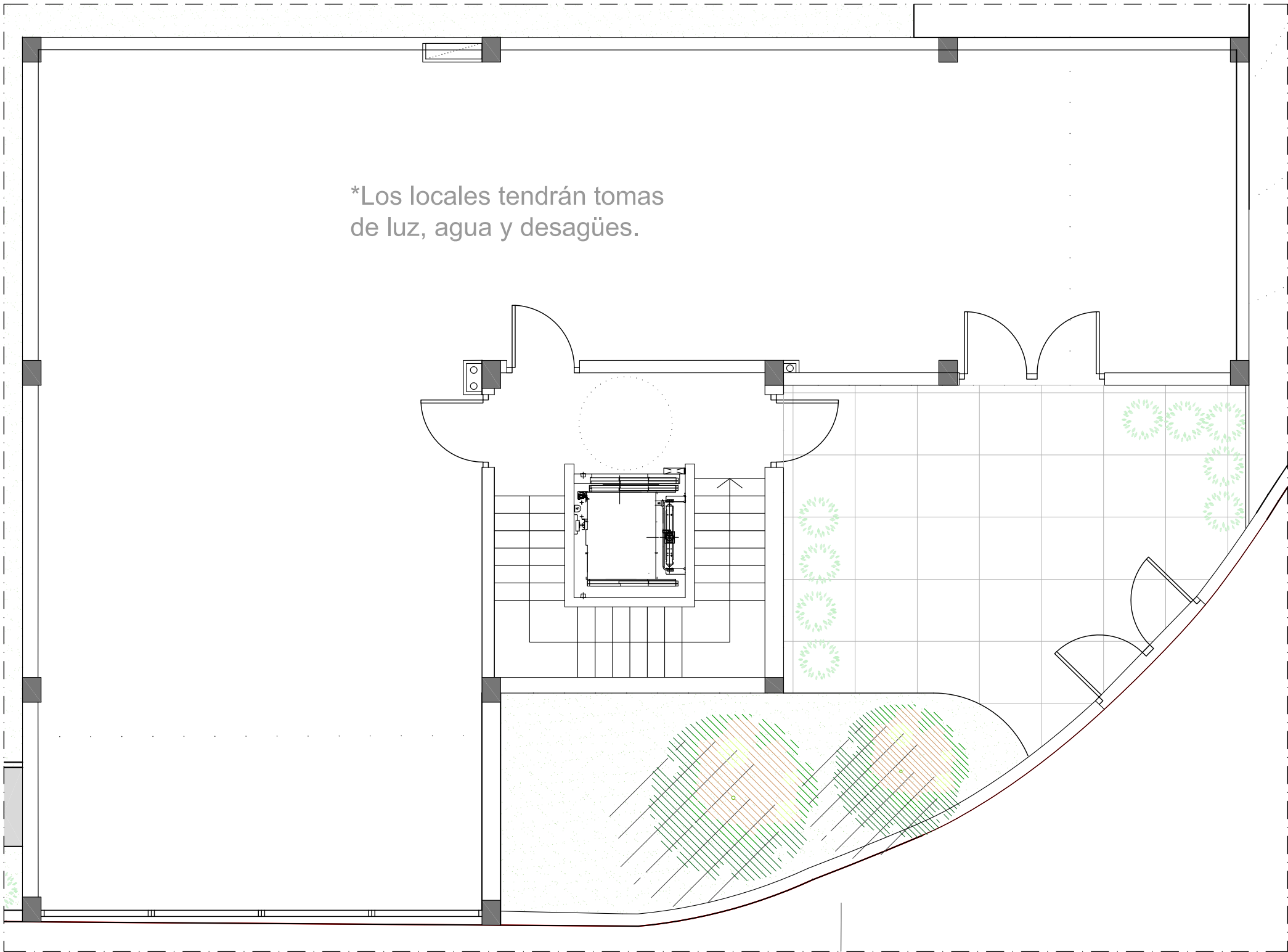
Avda. del Comtat de Fabraquer

ESCALA GRÁFICA





*Los locales tendrán tomas de luz, agua y desagües.



ESCALA GRÁFICA



Residencial
ALBORADA
SAN JUAN

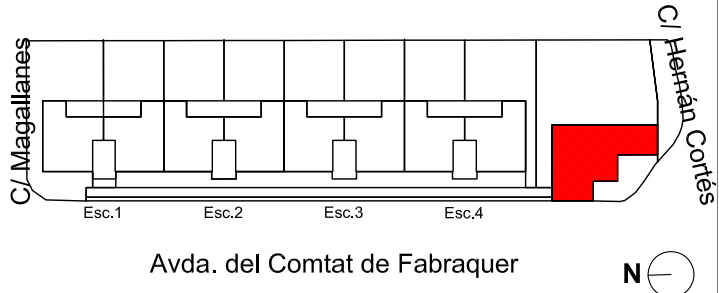
Avda. del Comtat de Fabraquer
San Juan. ALICANTE



Local Comercial
P. Baja

SUPERFICIES APROXIMADAS m²

Superficie útil	160
Superficie construida	199



Avda. del Comtat de Fabraquer

ALTAMIRA



Este documento (tanto su parte gráfica como los datos referidos a superficies) tiene carácter meramente orientativo. Sin perjuicio de la información más exacta contenida en la documentación técnica del edificio. Todo el mobiliario que se muestra en este plano, incluido el de la cocina, se ha incluido a efectos meramente orientativos y decorativos. Los datos referidos a superficies, distribución y linderos son meramente orientativos y pueden sufrir variaciones como consecuencia de exigencias comerciales, jurídicas, técnicas o de ejecución de proyecto.



Residencial
ALBORADA
SAN JUAN

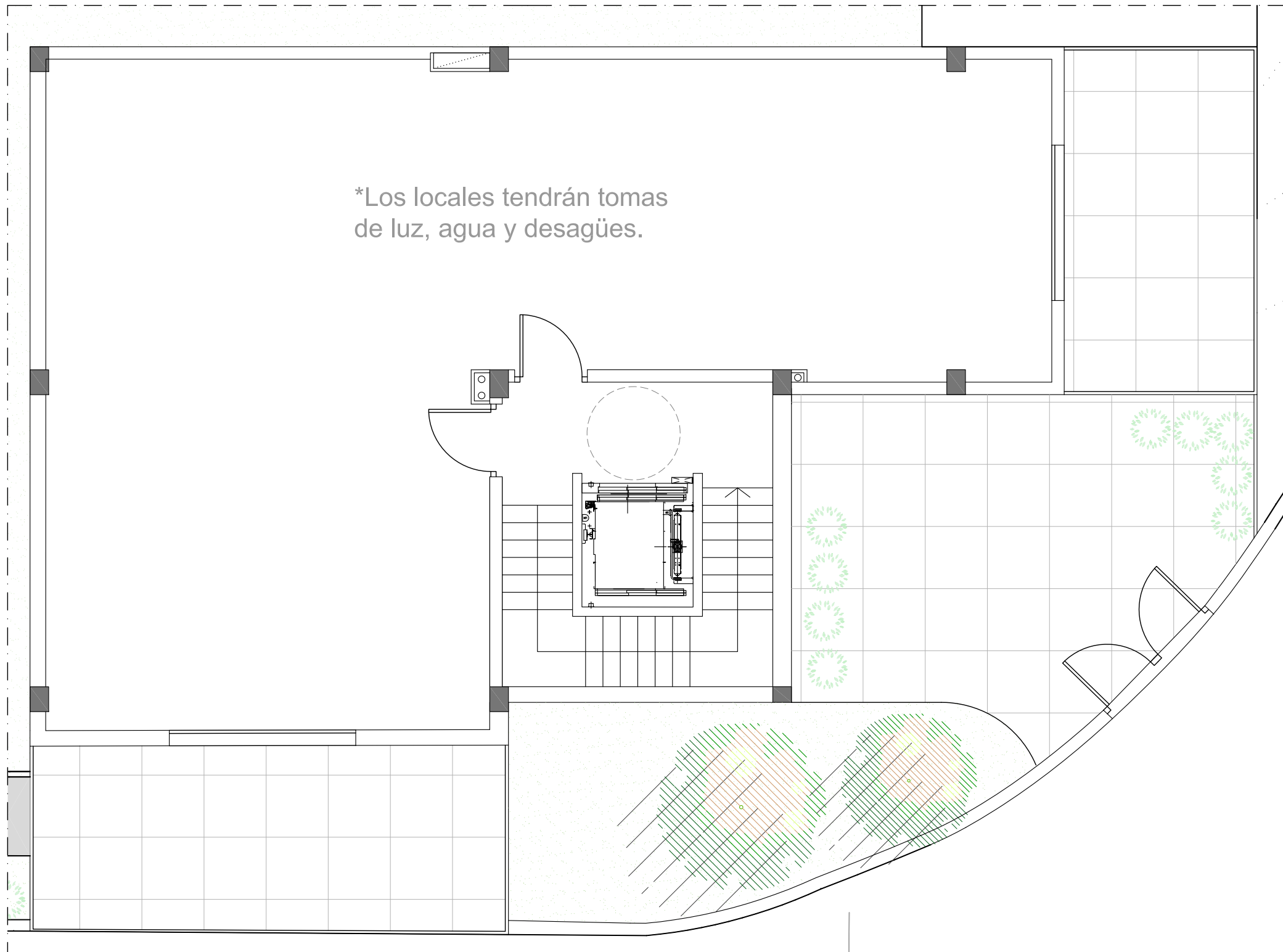
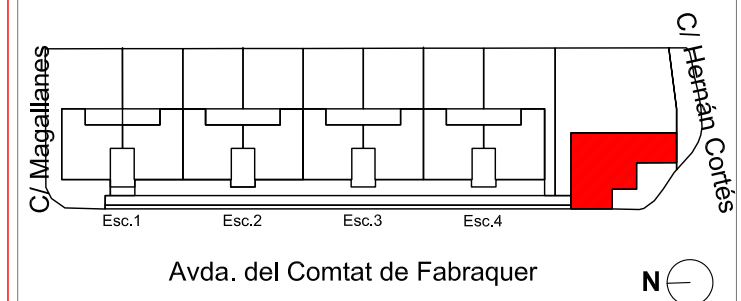
**Avda. del Comtat de Fabraquer
San Juan. ALICANTE**



**Local comercial
P. 1ª**

SUPERFICIES APROXIMADAS m²

Superficie útil	122
Superficie construida	159
Terrazas descubiertas P.1ª	40



ESCALA GRÁFICA



Este documento (tanto su parte gráfica como los datos referidos a superficies) tiene carácter meramente orientativo. Sin perjuicio de la información más exacta contenida en la documentación técnica del edificio. Todo el mobiliario que se muestra en este plano, incluido el de la cocina, se ha incluido a efectos meramente orientativos y decorativos. Los datos referidos a superficies, distribución y linderos son meramente orientativos y pueden sufrir variaciones como consecuencia de exigencias comerciales, jurídicas, técnicas o de ejecución de proyecto.