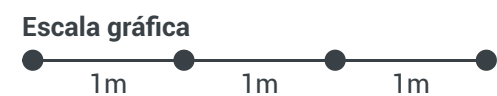
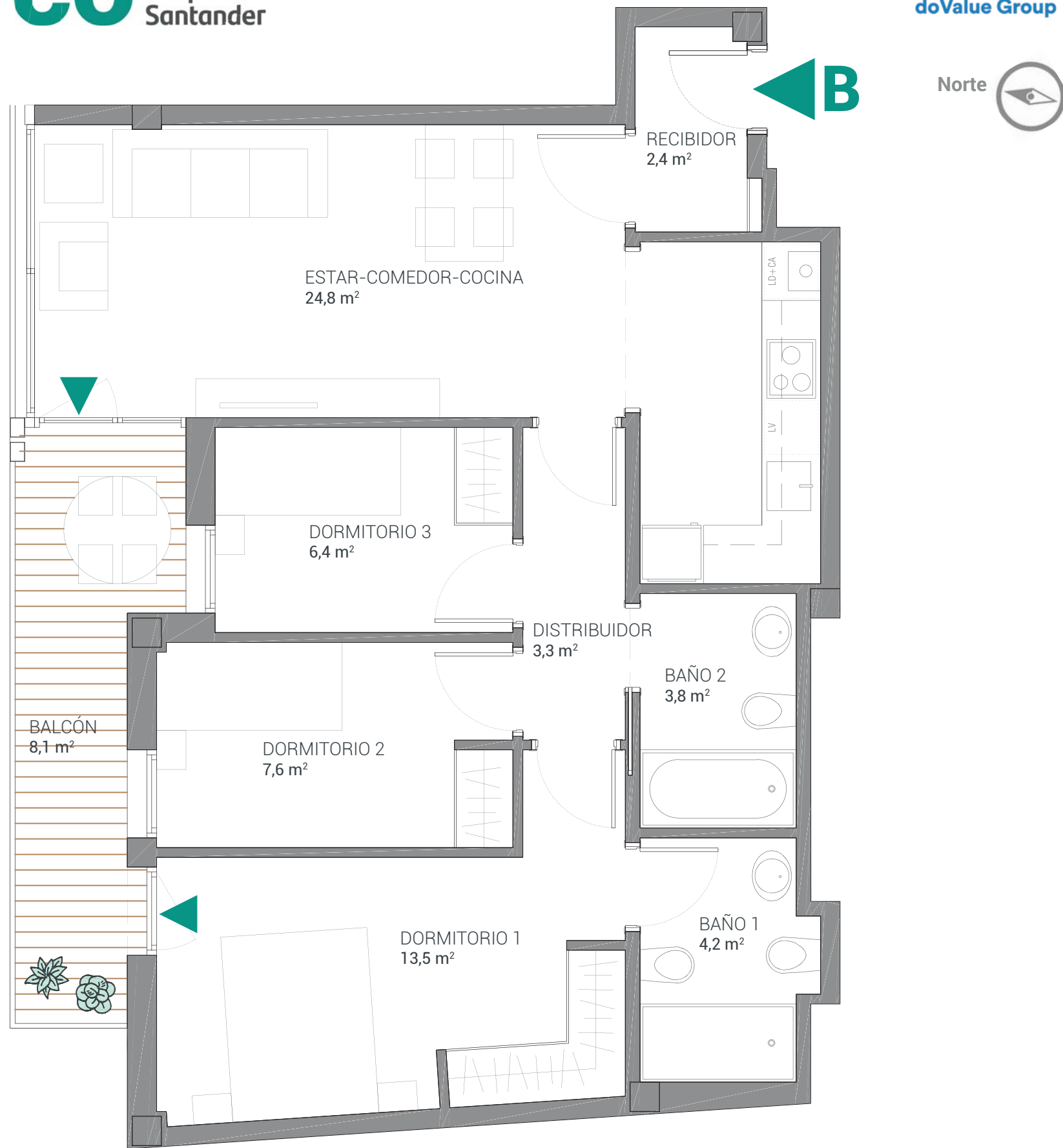


Vivienda  
**B**



Fecha Edición: Mayo 2021

Este documento (tanto su parte gráfica como los datos referidos a superficies) tiene un carácter meramente orientativo, sin perjuicio de la información más exacta contenida en la documentación técnica del edificio. Todo el mobiliario que se muestra en este plano, incluido el de la cocina, se ha incluido a efectos meramente orientativos y decorativos. Los datos referidos a superficies, distribución y linderos son meramente orientativos y pueden sufrir variaciones como consecuencia de exigencias comerciales, jurídicas, técnicas o de ejecución de proyecto.

Edificio  
**Abat Marcet**

Avda. Abat Marcet, 3-9  
TERRASSA. BARCELONA



Planta 1<sup>a</sup>, Letra B

TB3D

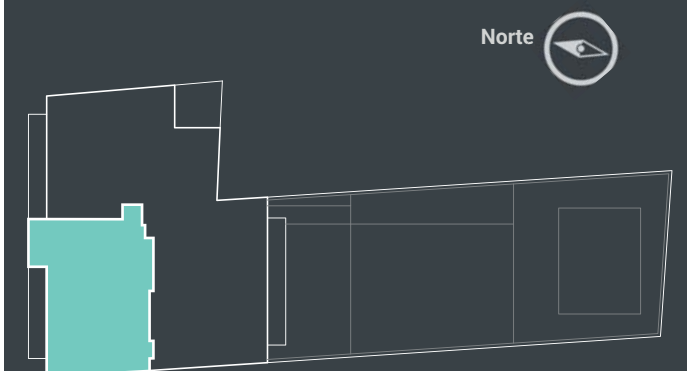
3 dormitorios  
2 baños  
Salón-comedor  
Cocina abierta  
Balcón

Superficie Construida  
**78,0 m<sup>2</sup>**

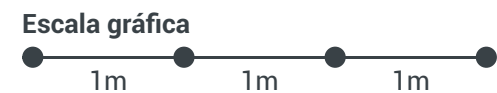
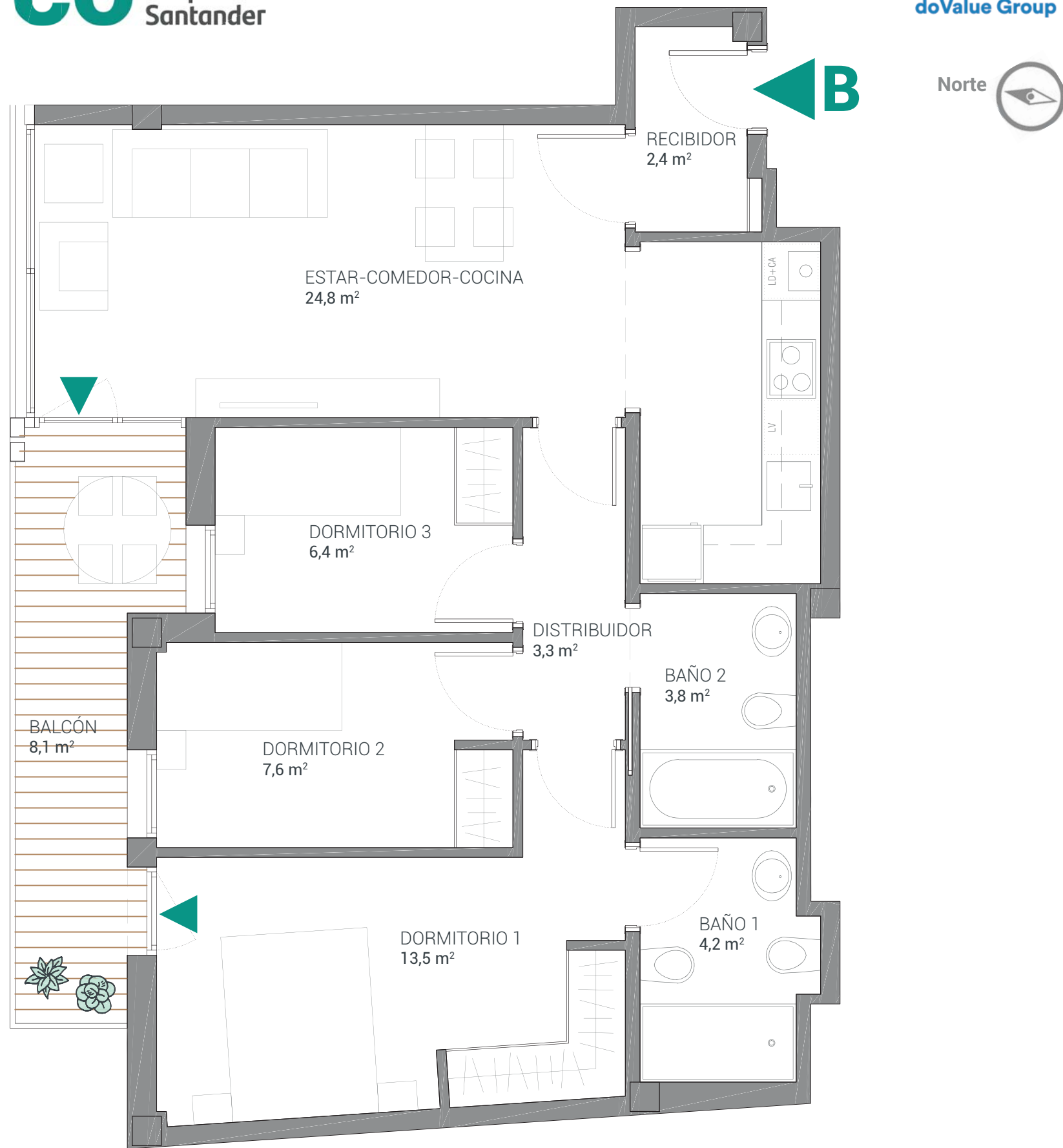
Superficie útil sin terrazas  
**66,2 m<sup>2</sup>**

Superficie Terraza  
**8,1 m<sup>2</sup>**

PUNTA  
ARQUITECTES



Vivienda  
**B**



Fecha Edición: Mayo 2021

Este documento (tanto su parte gráfica como los datos referidos a superficies) tiene un carácter meramente orientativo, sin perjuicio de la información más exacta contenida en la documentación técnica del edificio. Todo el mobiliario que se muestra en este plano, incluido el de la cocina, se ha incluido a efectos meramente orientativos y decorativos. Los datos referidos a superficies, distribución y linderos son meramente orientativos y pueden sufrir variaciones como consecuencia de exigencias comerciales, jurídicas, técnicas o de ejecución de proyecto.

Edificio  
**Abat Marcet**

Avda. Abat Marcet, 3-9  
TERRASSA. BARCELONA



Planta 2<sup>a</sup>, Letra B

TB3D

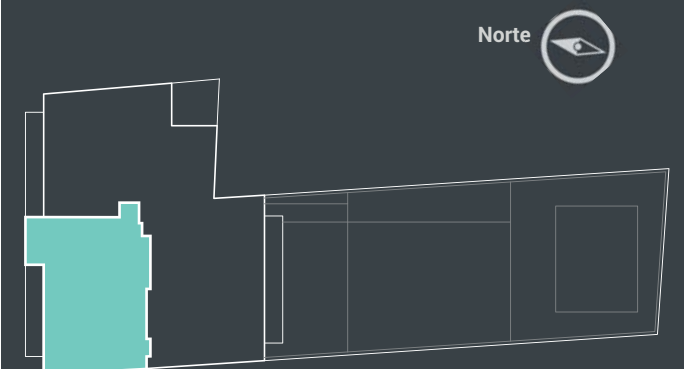
3 dormitorios  
2 baños  
Salón-comedor  
Cocina abierta  
Balcón

Superficie Construida  
**78,0 m<sup>2</sup>**

Superficie útil sin terrazas  
**66,2 m<sup>2</sup>**

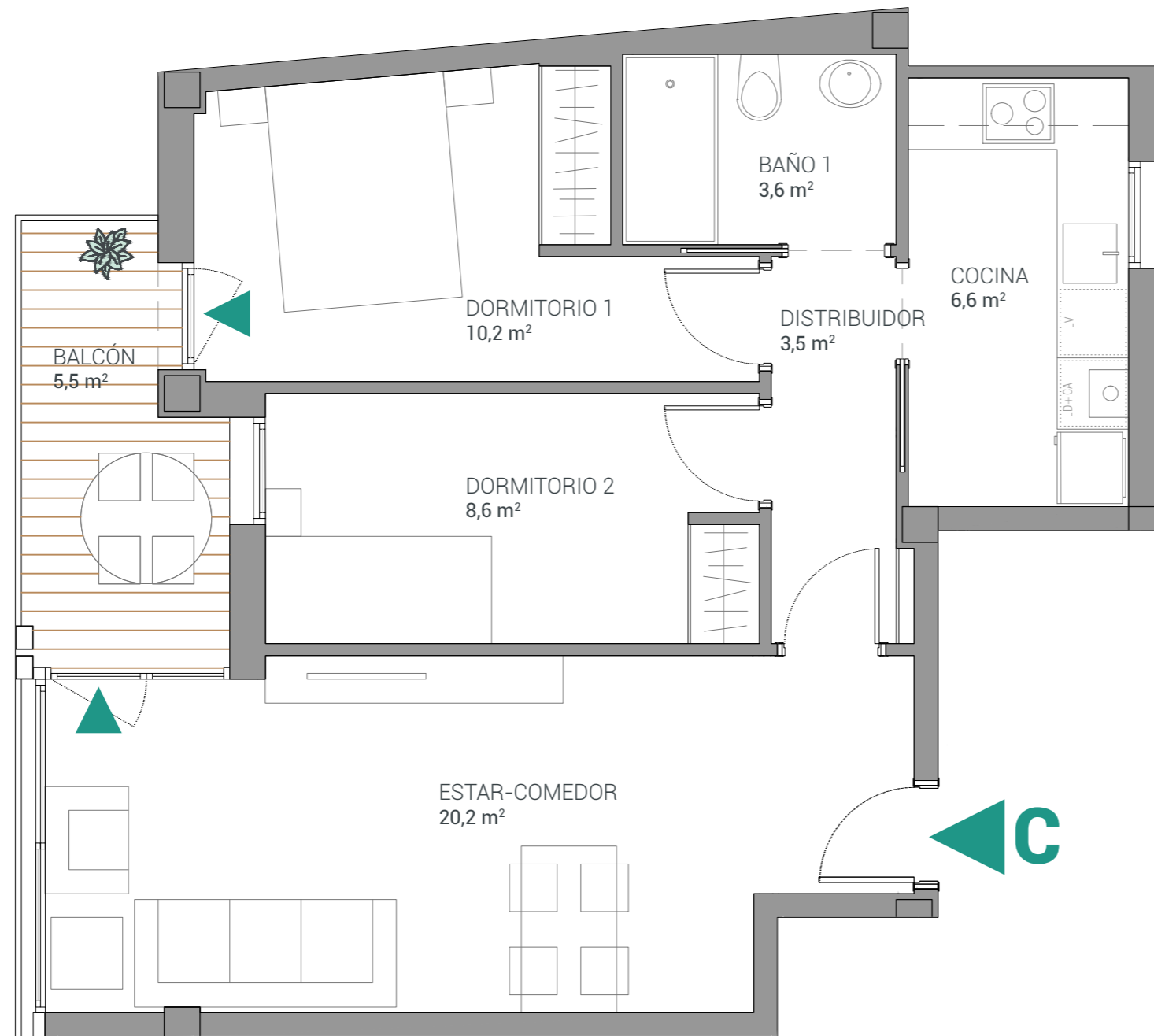
Superficie Terraza  
**8,1 m<sup>2</sup>**

PUNTA  
ARQUITECTES





Vivienda  
**C**



Fecha Edición: Mayo 2021

Este documento (tanto su parte gráfica como los datos referidos a superficies) tiene un carácter meramente orientativo, sin perjuicio de la información más exacta contenida en la documentación técnica del edificio. Todo el mobiliario que se muestra en este plano, incluido el de la cocina, se ha incluido a efectos meramente orientativos y decorativos. Los datos referidos a superficies, distribución y linderos son meramente orientativos y pueden sufrir variaciones como consecuencia de exigencias comerciales, jurídicas, técnicas o de ejecución de proyecto.

Edificio  
**Abat Marcet**

Avda. Abat Marcet, 3-9  
TERRASSA. BARCELONA



Planta 2<sup>a</sup>, Letra C TC2D

2 dormitorios  
1 baño  
Salón-comedor  
Cocina abierta  
Balcón

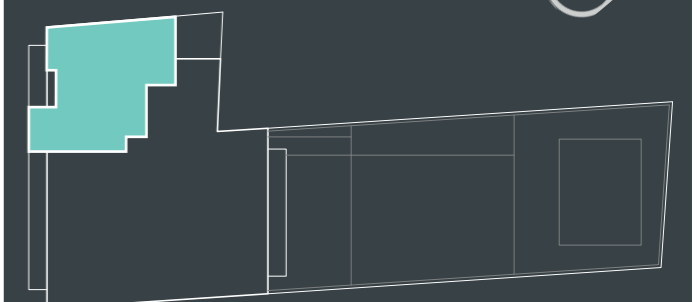
Superficie Construida  
**62,9 m<sup>2</sup>**

Superficie útil sin terrazas  
**52,9 m<sup>2</sup>**

Superficie Terraza  
**5,5 m<sup>2</sup>**

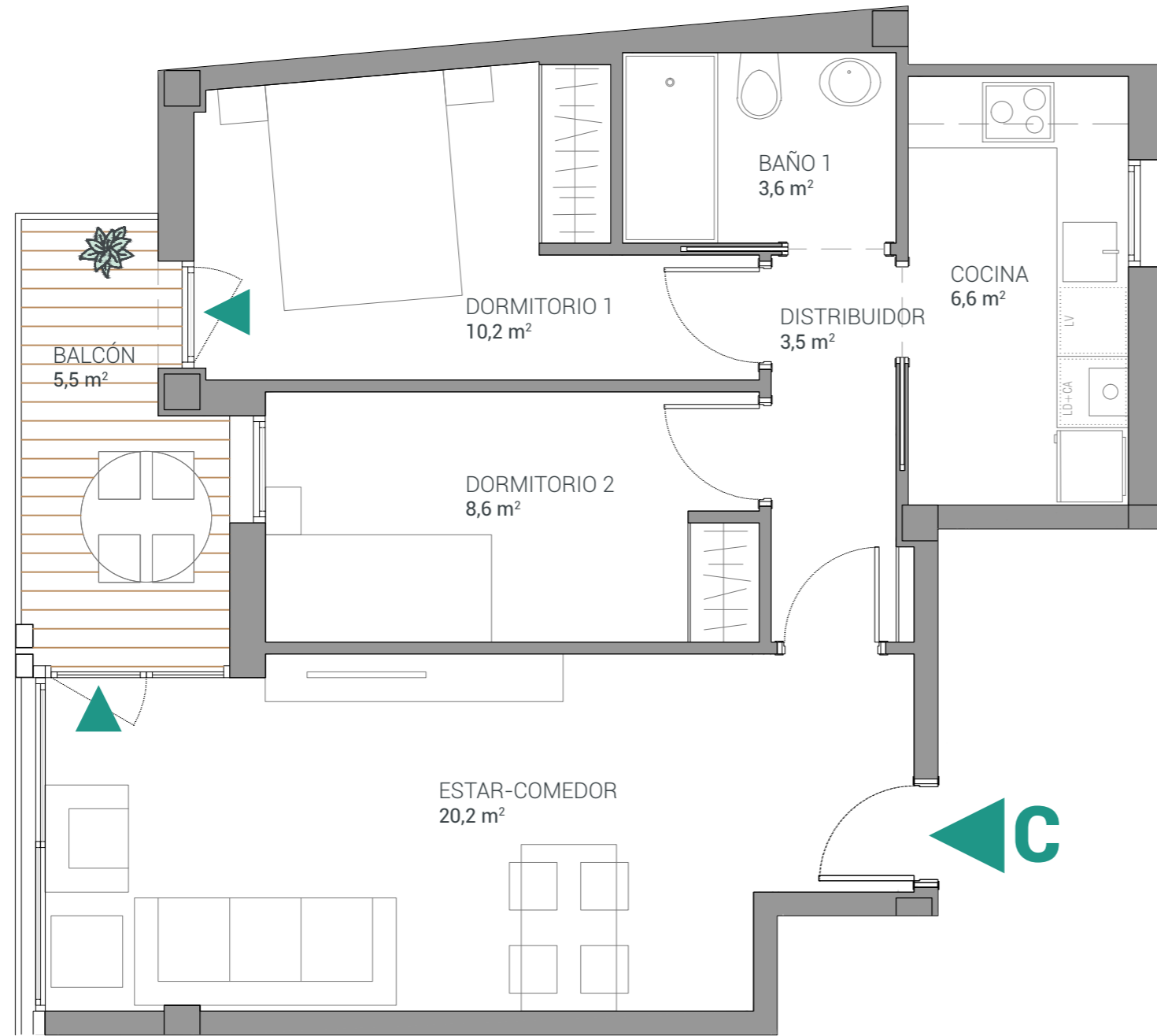


PUNTA  
ARQUITECTES





Vivienda  
**C**

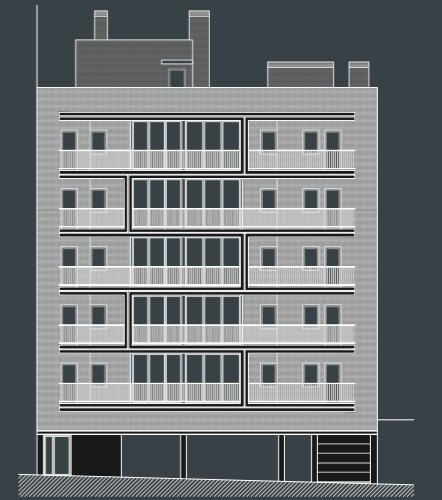


Fecha Edición: Mayo 2021

Este documento (tanto su parte gráfica como los datos referidos a superficies) tiene un carácter meramente orientativo, sin perjuicio de la información más exacta contenida en la documentación técnica del edificio. Todo el mobiliario que se muestra en este plano, incluido el de la cocina, se ha incluido a efectos meramente orientativos y decorativos. Los datos referidos a superficies, distribución y linderos son meramente orientativos y pueden sufrir variaciones como consecuencia de exigencias comerciales, jurídicas, técnicas o de ejecución de proyecto.

Edificio  
**Abat Marcet**

Avda. Abat Marcet, 3-9  
TERRASSA. BARCELONA



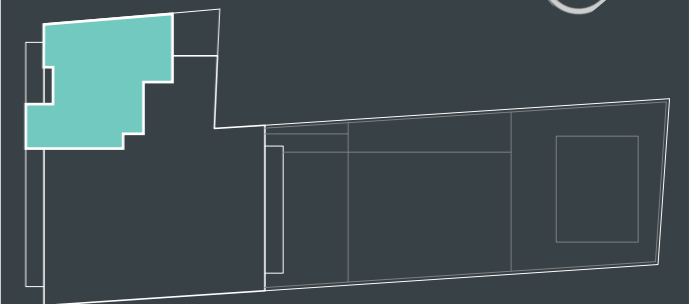
Planta 3<sup>a</sup>, Letra C TC2D

- 2 dormitorios
- 1 baño
- Salón-comedor
- Cocina abierta
- Balcón

Superficie Construida  
**62,9 m<sup>2</sup>**

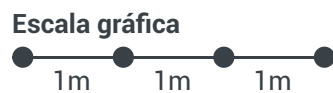
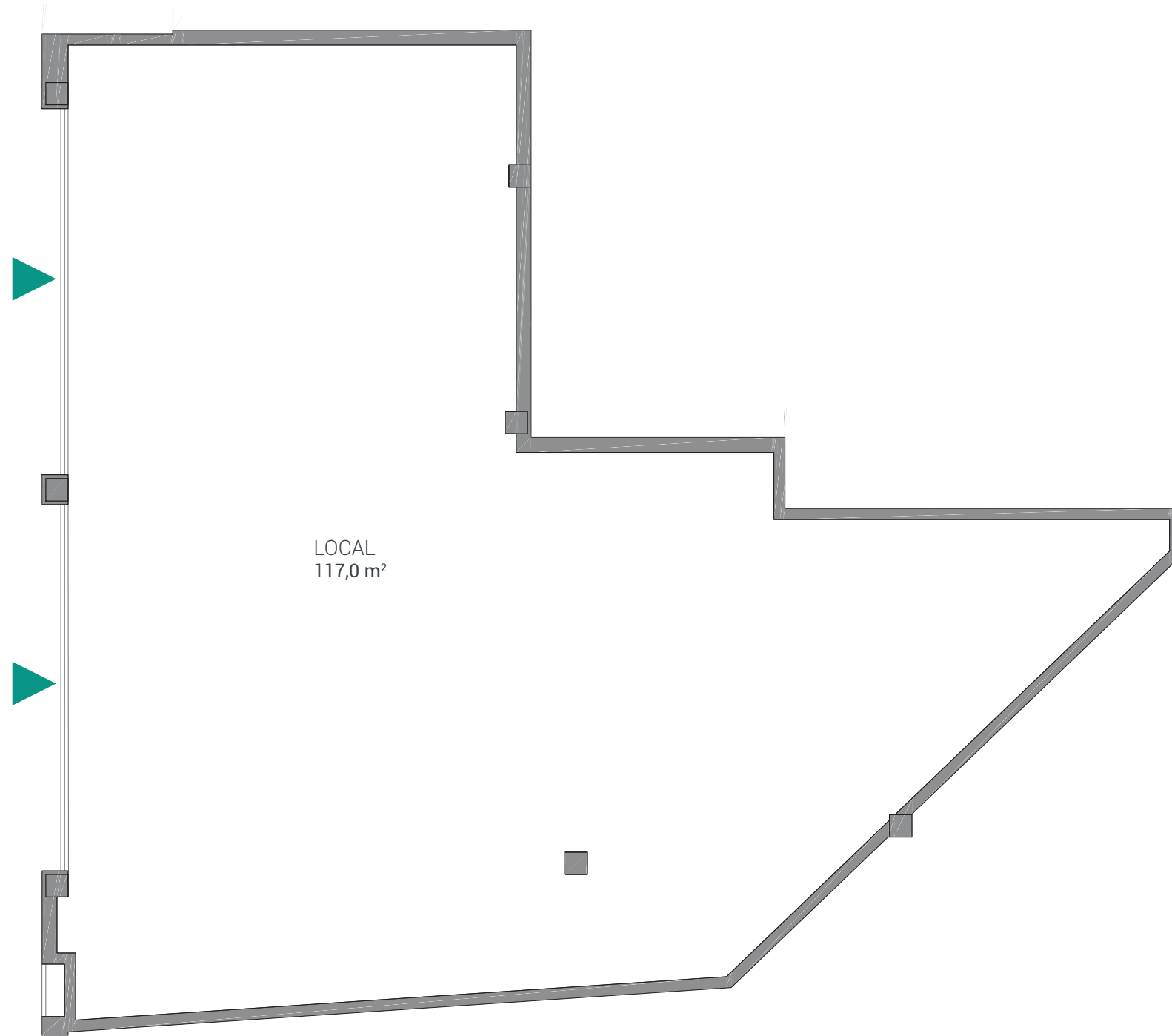
Superficie útil sin terrazas  
**52,9 m<sup>2</sup>**

Superficie Terraza  
**5,5 m<sup>2</sup>**





Local Comercial



Fecha Edición: Mayo 2021

Este documento (tanto su parte gráfica como los datos referidos a superficies) tiene un carácter meramente orientativo, sin perjuicio de la información más exacta contenida en la documentación técnica del edificio. Todo el mobiliario que se muestra en este plano, incluido el de la cocina, se ha incluido a efectos meramente orientativos y decorativos. Los datos referidos a superficies, distribución y linderos son meramente orientativos y pueden sufrir variaciones como consecuencia de exigencias comerciales, jurídicas, técnicas o de ejecución de proyecto.

## Edificio Abat Marcet

Avda. Abat Marcet, 3-9  
TERRASSA. BARCELONA

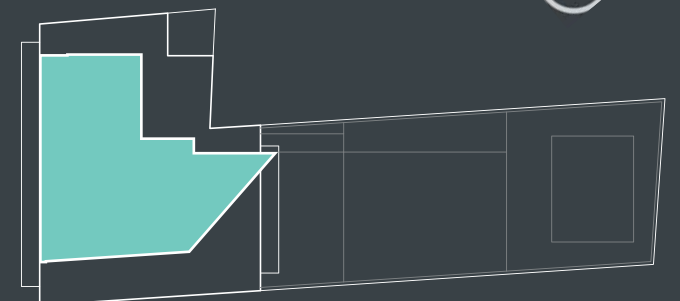


Local comercial

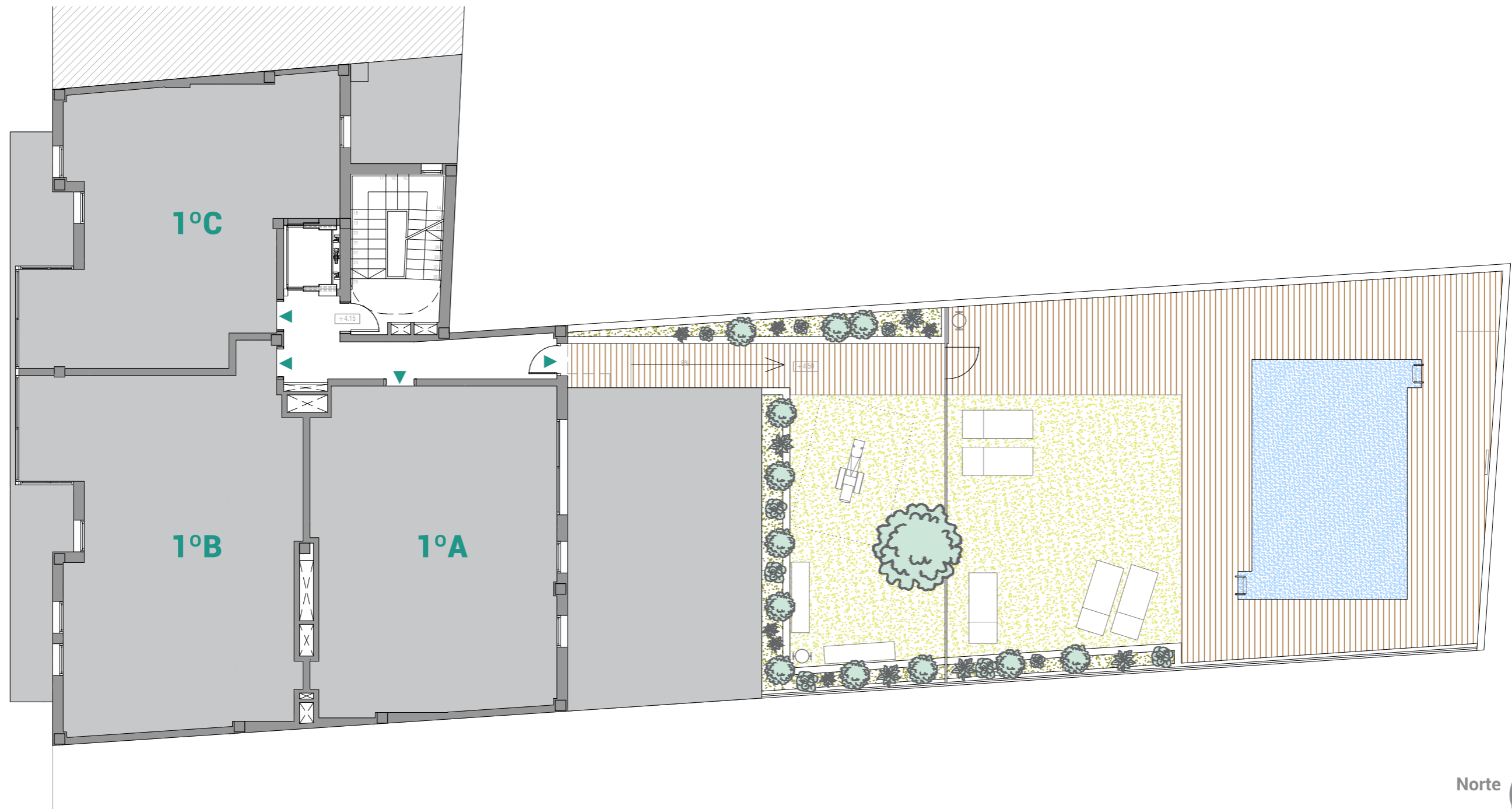
Superficie Construida  
**124,9 m<sup>2</sup>**

Superficie útil sin terrazas  
**117,0 m<sup>2</sup>**

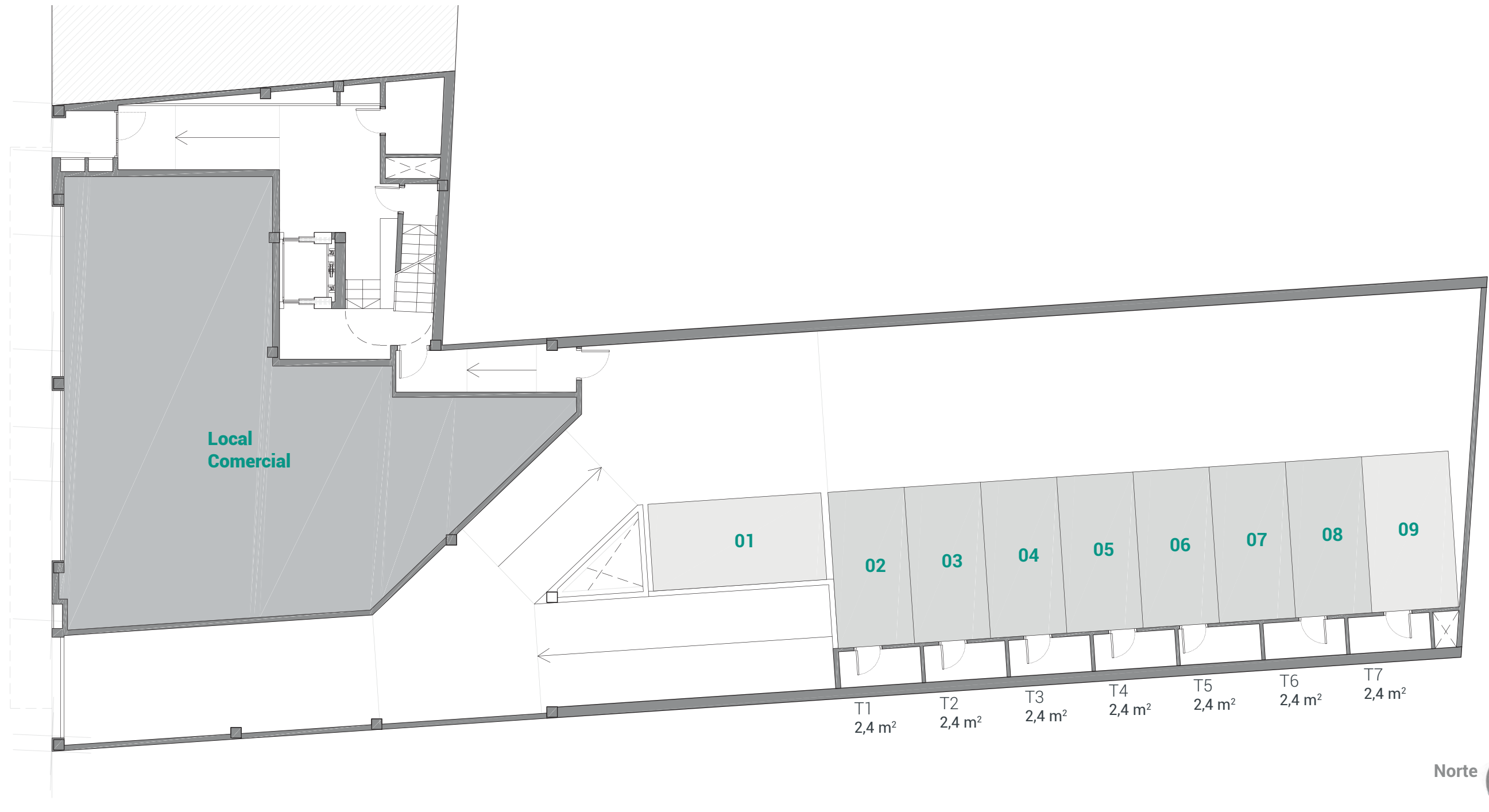
Superficie Terraza  
**0,0 m<sup>2</sup>**



PUNTA  
ARQUITECTES









Escala gráfica



Fecha Edición: Mayo 2021

Este documento (tanto su parte gráfica como los datos referidos a superficies) tiene un carácter meramente orientativo, sin perjuicio de la información más exacta contenida en la documentación técnica del edificio. Todo el mobiliario que se muestra en este plano, incluido el de la cocina, se ha incluido a efectos meramente orientativos y decorativos. Los datos referidos a superficies, distribución y linderos son meramente orientativos y pueden sufrir variaciones como consecuencia de exigencias comerciales, jurídicas, técnicas o de ejecución de proyecto.

Comercializa:

