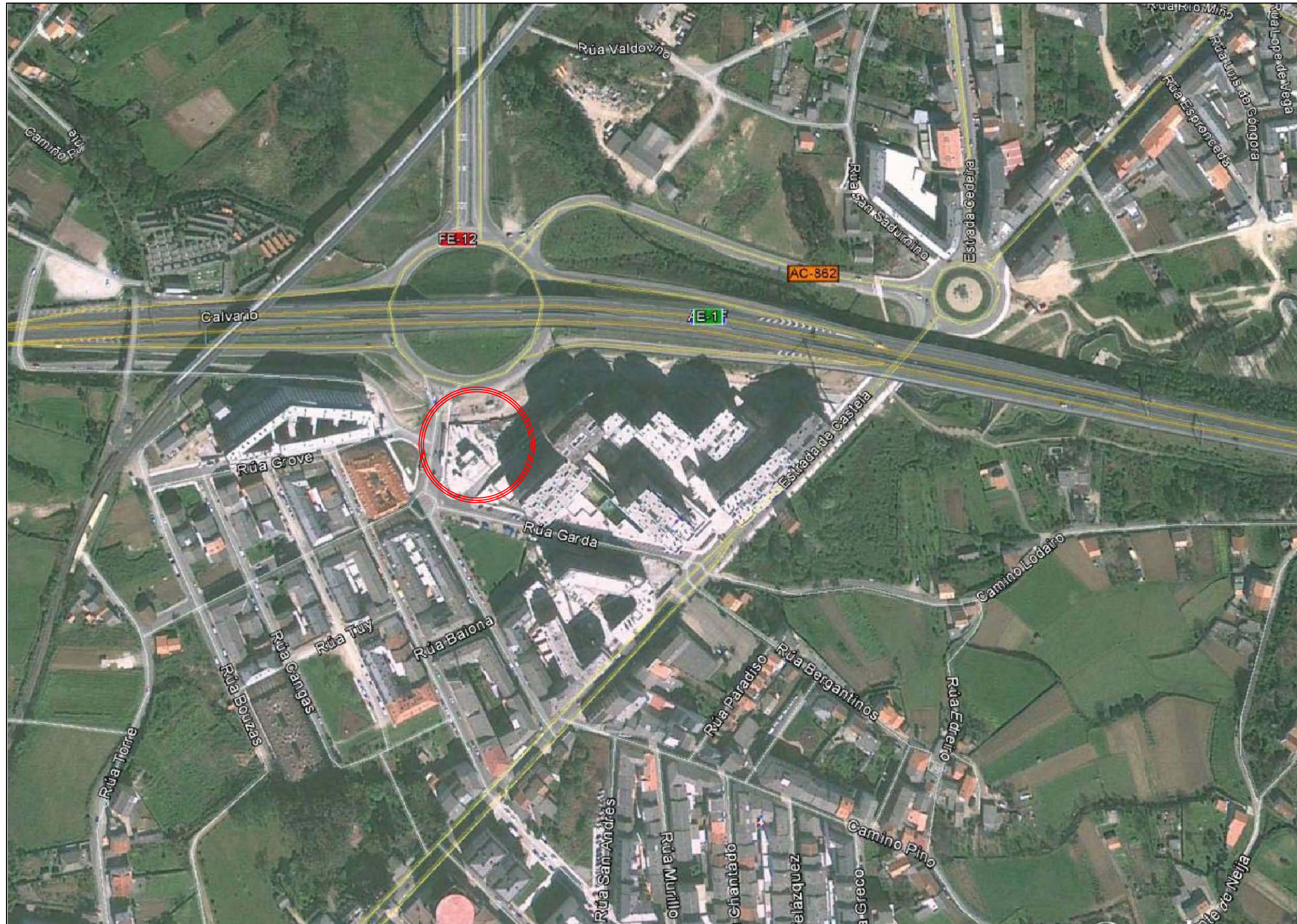
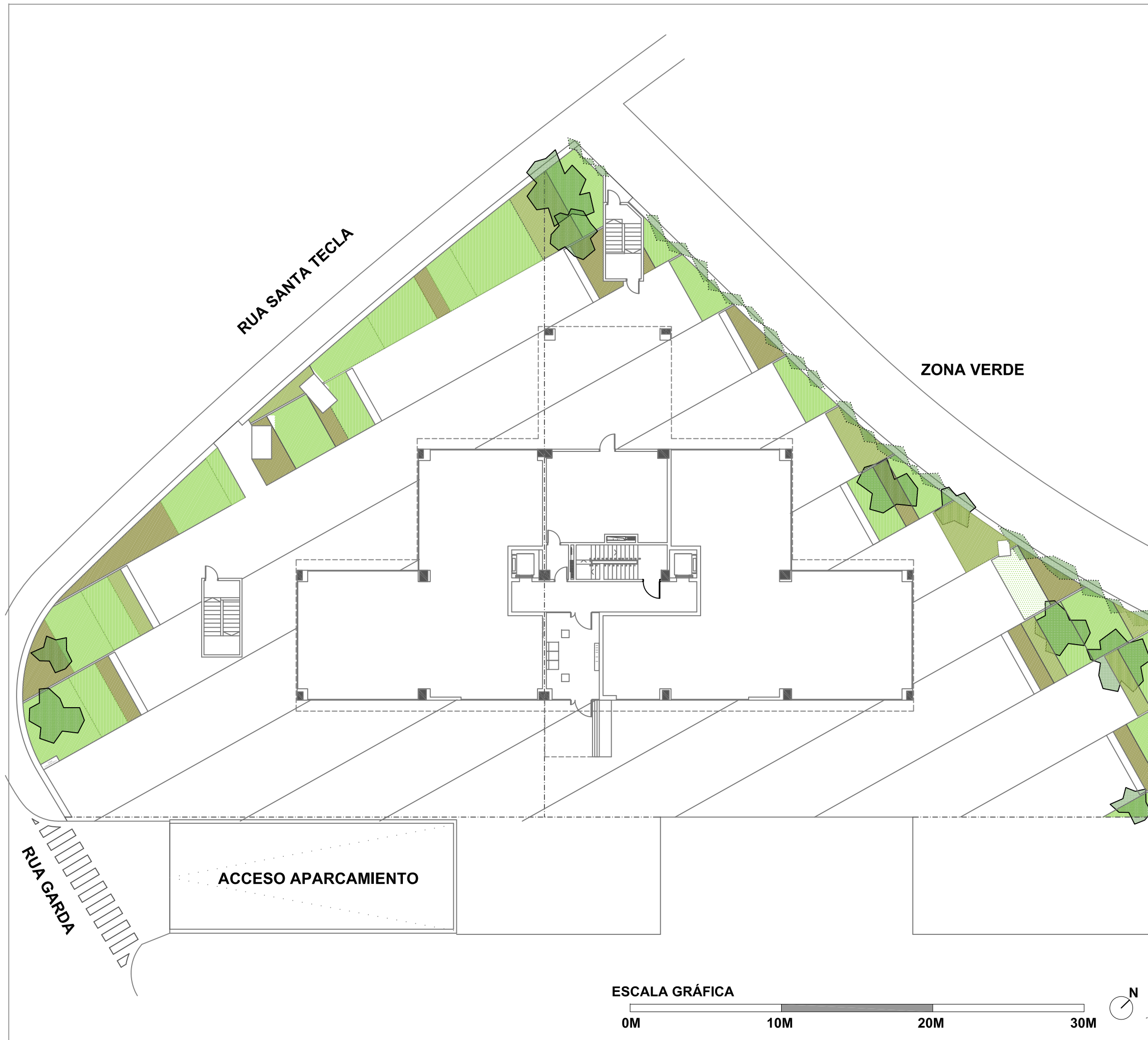


Calle A Guarda, s/n.
Narón. A CORUÑA



PLANO DE SITUACIÓN






Edificio
TORRE NARÓN

Calle A Guarda, s/n.
Narón. A CORUÑA



PLANO DE URBANIZACIÓN

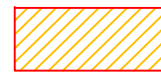



Este documento (tanto su parte gráfica como los datos referidos a superficies) tiene carácter meramente orientativo. sin perjuicio de la información más exacta contenida en la documentación técnica del edificio. Todo el mobiliario que se muestra en este plano, incluido el de la cocina, se ha incluido a efectos meramente orientativos y decorativos. Los datos referidos a superficies, distribución y linderos son meramente orientativos y pueden sufrir variaciones como consecuencia de exigencias comerciales, jurídicas, técnicas o de ejecución de proyecto.

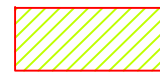
TIPOLOGÍAS



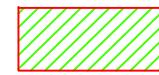
A



B



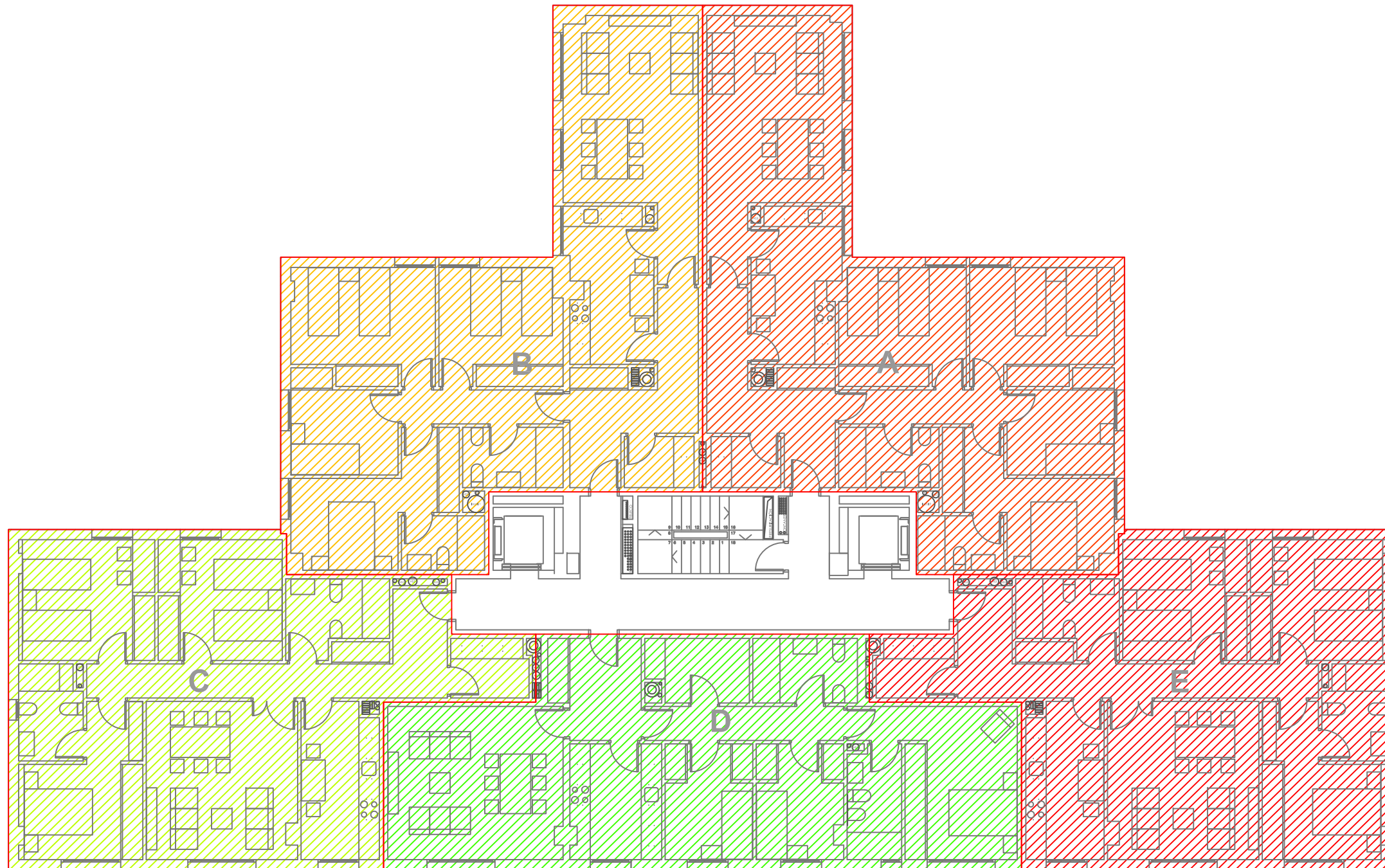
C



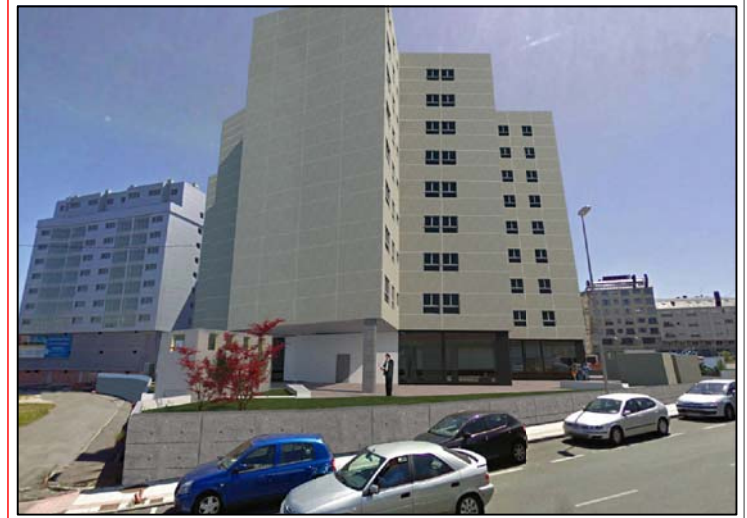
D



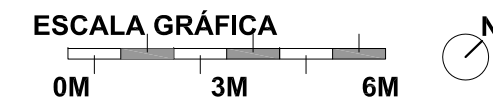
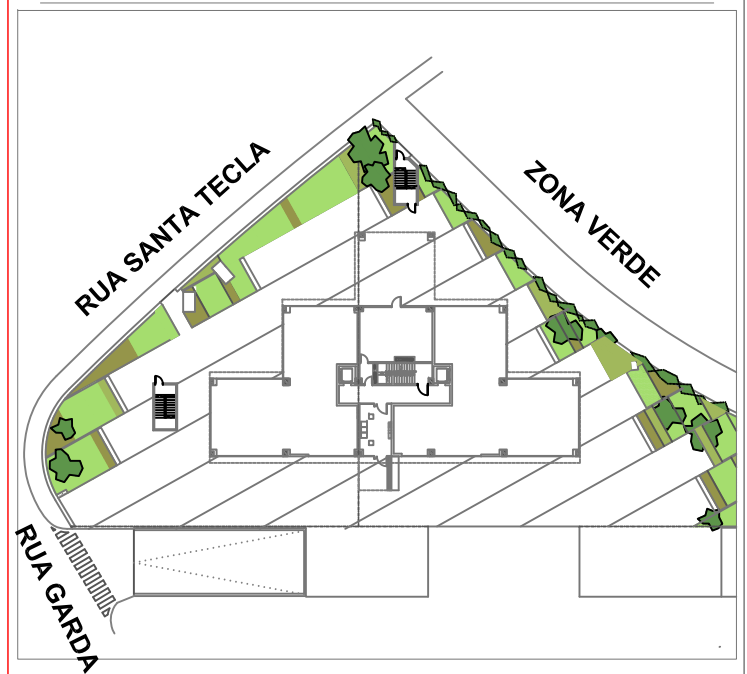
E



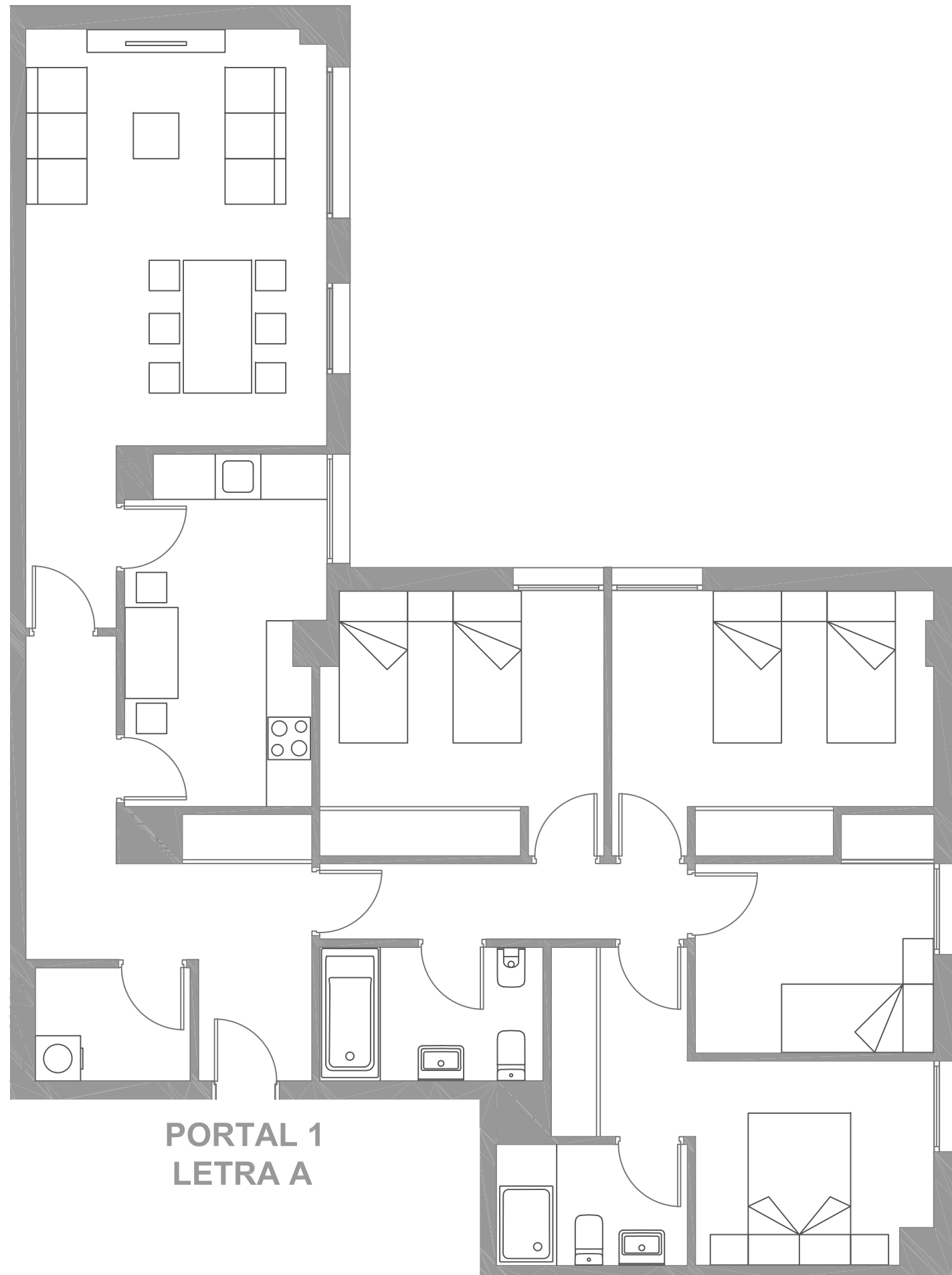
Calle A Guarda, s/n.
Narón. A CORUÑA



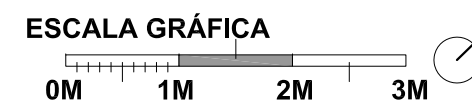
PLANTA TIPO



Este documento (tanto su parte gráfica como los datos referidos a superficies) tiene carácter meramente orientativo. Sin perjuicio de la información más exacta contenida en la documentación técnica del edificio. Todo el mobiliario que se muestra en este plano, incluido el de la cocina, se ha incluido a efectos meramente orientativos y decorativos. Los datos referidos a superficies, distribución y linderos son meramente orientativos y pueden sufrir variaciones como consecuencia de exigencias comerciales, jurídicas, técnicas o de ejecución de proyecto.



PORTAL 1
LETRA A



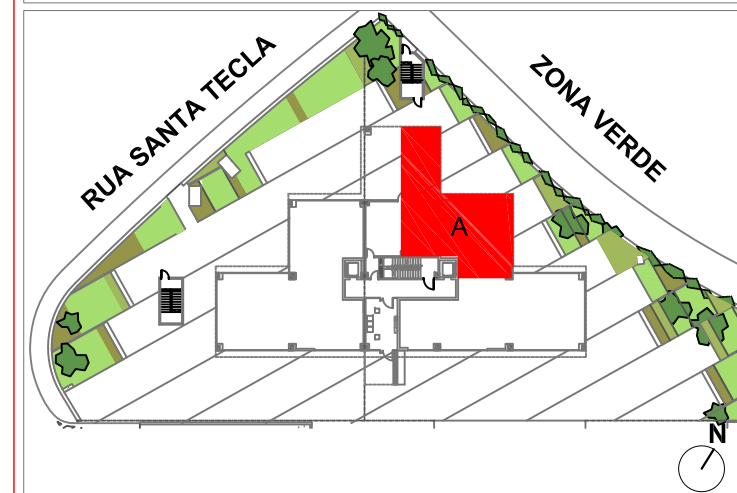
Edificio
TORRE NARÓN

Calle A Guarda, s/n.
Narón. A CORUÑA



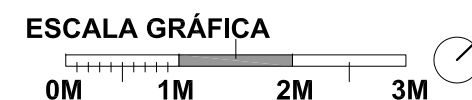
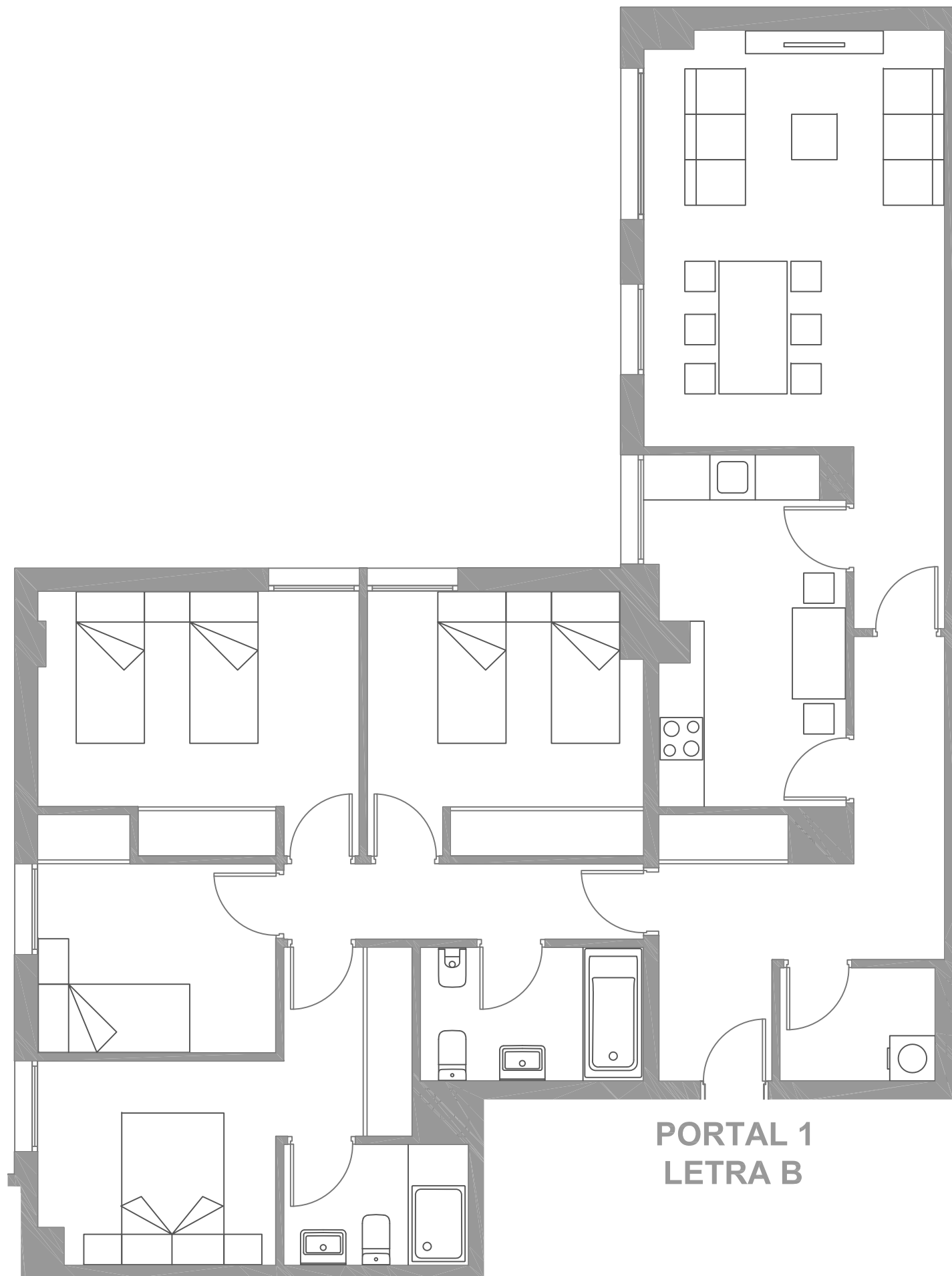
**PORTAL 1 LETRA A
PLANTAS 1ª a 8ª**

SUPERFICIES APROXIMADAS m ²	
SUPERFICIE ÚTIL	112
SUPERFICIE CONSTRUIDA	146



ALTAMIRA

Este documento (tanto su parte gráfica como los datos referidos a superficies) tiene carácter meramente orientativo. sin perjuicio de la información más exacta contenida en la documentación técnica del edificio. Todo el mobiliario que se muestra en este plano, incluido el de la cocina, se ha incluido a efectos meramente orientativos y decorativos. Los datos referidos a superficies, distribución y linderos son meramente orientativos y pueden sufrir variaciones como consecuencia de exigencias comerciales, jurídicas, técnicas o de ejecución de proyecto.



Edificio
TORRE NARÓN

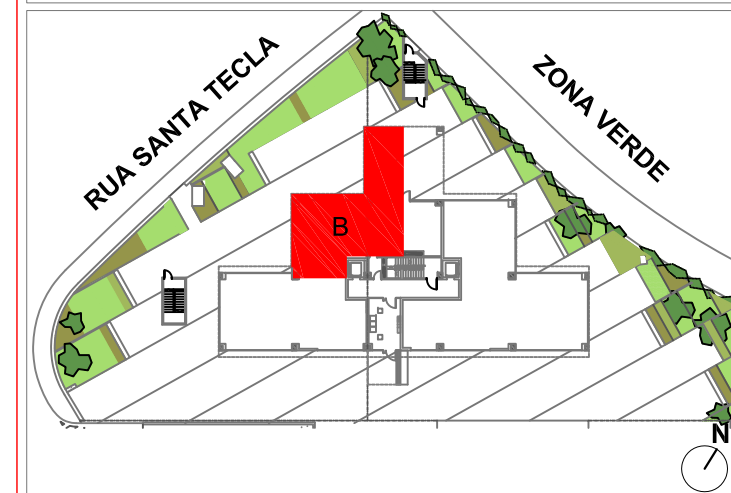
Calle A Guarda, s/n.
 Narón. A CORUÑA



**PORTAL 1 LETRA B
 PLANTAS 1ª a 8ª**

SUPERFICIES APROXIMADAS m²

SUPERFICIE ÚTIL	111
SUPERFICIE CONSTRUIDA	144



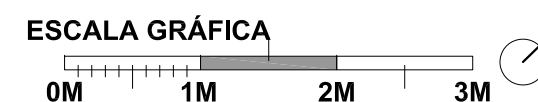
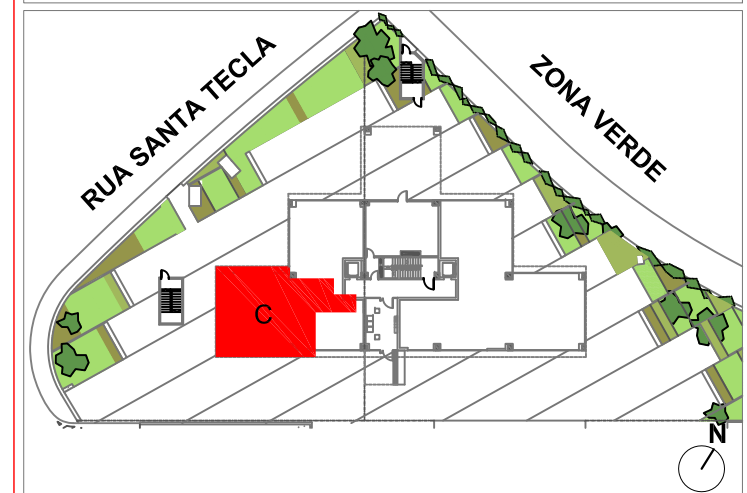
ALTAMIRA

Calle A Guarda, s/n.
Narón. A CORUÑA



**PORTAL 1 LETRA C
PLANTAS 1ª a 8ª**

SUPERFICIES APROXIMADAS m ²	
SUPERFICIE ÚTIL	101
SUPERFICIE CONSTRUIDA	131

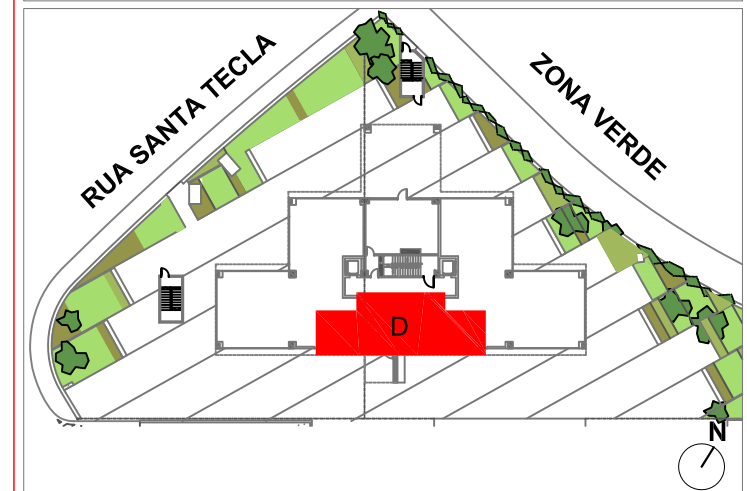


Calle A Guarda, s/n.
Narón. A CORUÑA

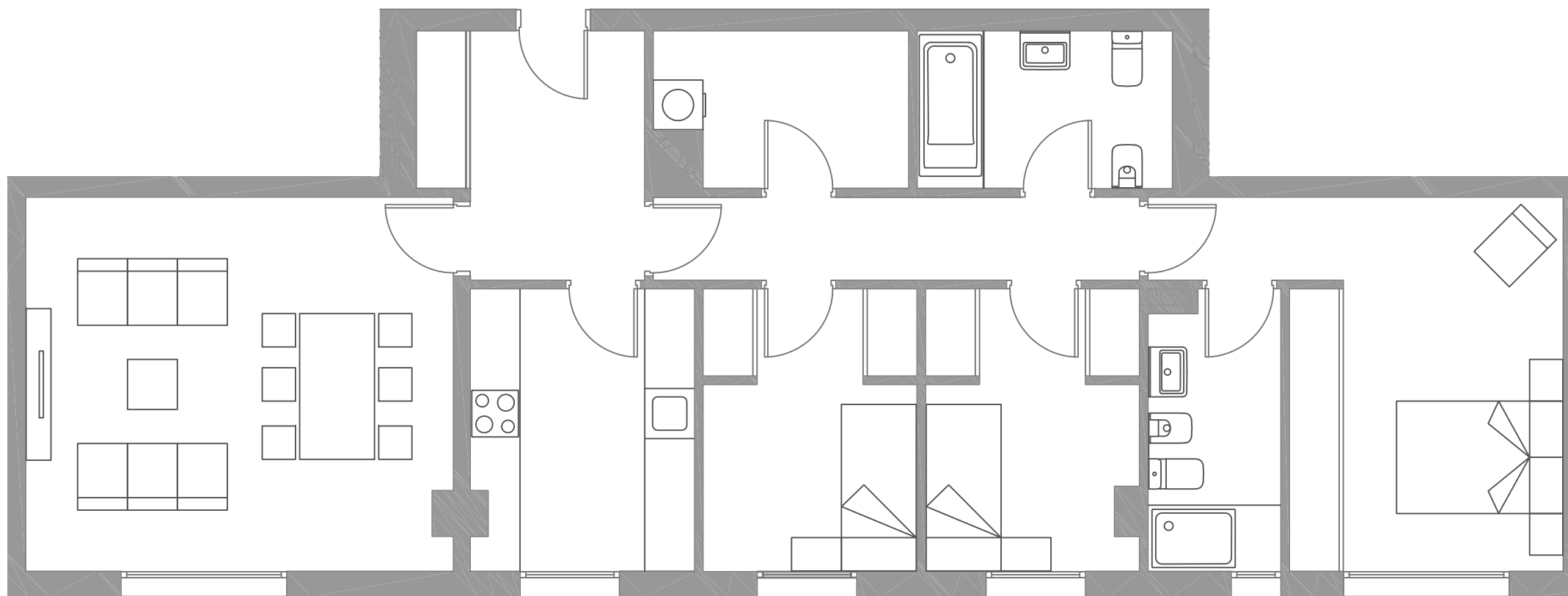


**PORTAL 1 LETRA D
PLANTAS 1ª a 8ª**

SUPERFICIES APROXIMADAS m ²	
SUPERFICIE ÚTIL	95
SUPERFICIE CONSTRUIDA	124



**PORTAL 1
LETRA D**

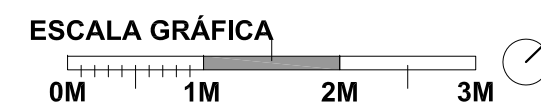
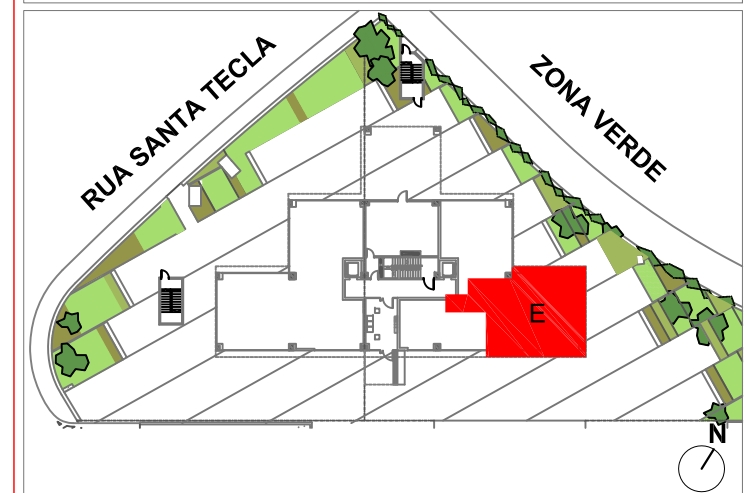


Calle A Guarda, s/n.
Narón. A CORUÑA



**PORTAL 1 LETRA E
PLANTAS 1ª a 8ª**

SUPERFICIES APROXIMADAS m ²	
SUPERFICIE ÚTIL	101
SUPERFICIE CONSTRUIDA	131



Calle A Guarda, s/n.
Narón. A CORUÑA



PLANTA SÓTANO 01

- 112 uds. PLAZA GARAJE
- 17 uds. PLAZA MOTO



ESCALA GRÁFICA

